

COMUNE di PINEROLO

**Rielaborazione del progetto definitivo/esecutivo
delle opere di efficientamento energetico della
Scuola Secondaria di 1° Grado PUCCINI
(Ex Brignone succursale)**

PROGETTO DEFINITIVO/ESECUTIVO

ANALISI PREZZI

COMUNE di PINEROLO

COGNO Arch. FABRIZIO

IL PROGETTISTA

BUTTIERO Dott. Ing. CHRISTIAN

Buttiero Dott. Ing. Christian

Via Giustetto n. 37 - 10064 Pinerolo (TO)

Tel. 0121/20.17.53 - Fax 0121/30.35.12

Indirizzo e-mail posta ordinaria: clima@studioclima.org

Indirizzo e-mail posta certificata: studioclima@soluzionepec.it

Num.Ord. TARIFFA	DESCRIZIONE DELLE VOCI E DEGLI ELEMENTI	Quantità	I M P O R T I		R.
			unitario	TOTALE	
	R I P O R T O				
	<u>ANALISI DEI PREZZI</u>				
Nr. 1 AP1	<p>Provvista e posa in opera di bocchetta di immissione o ripresa con griglia in ABS antistatico costituito da un cono di mandata perforata e di un corpo munito di un giunto che assicura l'impermeabilità e la manutenzione. Completa di manicotto metallico a murare o per cartongesso. Nel manicotto di raccordo si installa il modulo di regolazione. Diametro 125 mm/cad.</p> <p>E L E M E N T I:</p> <p>(L) Bocchetta di immissione o ripresa con griglia in ABS antistatico costituito da un cono di mandata perforata e di un corpo munito di un giunto che assicura l'impermeabilità e la manutenzione. Completa di manicotto metallico a murare o per cartongesso. Nel manicotto di raccordo si installa il modulo di regolazione. Diam. 125 mm. cadauno</p> <p>(L) Operaio specializzato V categoria settore impiantistico (escluse spese generali e utili di impresa) h</p>	1,000	25,32	25,32	
		0,200	26,39	5,28	
	Sommano euro			30,60	
	Spese Generali 14.00% * (30.60) euro			4,28	
	Sommano euro			34,88	
	Utili Impresa 10% * (34.88) euro			3,49	
	T O T A L E euro / cadauno			38,37	
Nr. 2 AP10	<p>Realizzazione di foro in pareti in mattoni con carotatrice a secco completa di foretto diamantato, carotatrice a secco con aspirapolvere. Compreso ogni altro onere e lo smaltimento dei rifiuti della demolizione presso le discariche autorizzate. Per fori da diametro 100 a 200 mm. e spessori di pareti da 10 a 50 cm.</p> <p>E L E M E N T I:</p> <p>(E) [01.P24.E75.005] Nolo di attrezzatura idonea per l'esecuzione di carotaggi pe ... di cui MDO= 52.320%; MAT= 0.000%; ATT= 0.000%; h</p> <p>(E) [01.A02.G00.010] Carico dei materiali provenienti da demolizioni, escluso il ... di cui MDO= 100.000%; MAT= 0.000%; ATT= 0.000%; m³</p>	0,300	68,64	20,59	---
		0,100	34,51	3,45	---
	A R I P O R T A R E			24,04	

Num.Ord. TARIFFA	DESCRIZIONE DELLE VOCI E DEGLI ELEMENTI	Quantità	I M P O R T I		R.
			unitario	TOTALE	
	R I P O R T O			24,04	
	Sommano euro			24,04	
	Spese Generali 14.00% * (24.04) euro			3,37	
	Sommano euro			27,41	
	Utili Impresa 10% * (27.41) euro			2,74	
	T O T A L E euro / cadauno			30,15	
Nr. 3 AP11	<p>Realizzazione di parete in cartongesso per mascheratura canali di ventilazione mediante l'assemblaggio dal solo lato a vista di doppia lastra di gesso rivestito su montanti e guide in acciaio zincato, opportunamente ancorate alle strutture portanti. Le lastre di gesso rivestito con spessore di 12,5 mm. sono fissate meccanicamente ai montanti metallici. L'orditura metallica, in lamiera zincata, è costituita da guide ad "U" di dimensioni 75x45 mm. e montanti a "C" di dimensioni 75x50 mm. posati con interassi 600 mm. La posa in opera eseguita ad opera d'arte deve consentire il passaggio di cavi elettrici, canali e tubazioni ed eventuali accorgimenti di sicurezza per carichi pesanti, telai, porte, ecc... Sigillatura dei giunti tra le lastre mediante idoneo stucco, rasatura delle pareti e successiva tinteggiatura con colorazione da definire con la D.L.</p> <p>E L E M E N T I:</p> <p>(E) [01.A06.A60.005] Esecuzione di tramezzi mediante fornitura e posa in opera di ... di cui MDO= 67.100%; MAT= 0.000%; ATT= 0.000%; m²</p> <p>(E) [01.A10.C30.005] Rasatura con scagliola e additivi su tramezze inlatero gesso ... di cui MDO= 83.570%; MAT= 0.000%; ATT= 0.000%; m²</p> <p>(E) [03.A10.B01.005] Struccatura e rasatura di intonaci e fondi. Per rendere le s ... di cui MDO= 68.910%; MAT= 0.000%; ATT= 0.000%; m²</p> <p>(E) [01.A20.E35.005] Applicazione di pittura murale opacizzata a base di polimeri ... di cui MDO= 82.500%; MAT= 0.000%; ATT= 0.000%; m²</p>				
	Sommano euro			68,96	
	Spese Generali 14.00% * (68.96) euro			9,65	
	Sommano euro			78,61	
	Utili Impresa 10% * (78.61) euro			7,86	
	A R I P O R T A R E				

Num.Ord. TARIFFA	DESCRIZIONE DELLE VOCI E DEGLI ELEMENTI	Quantità	IMPORTI		R.
			unitario	TOTALE	
	RIPORTO				
	TOTALE euro / m2			86,47	
Nr. 4 AP12	<p>Provvista e posa in opera di tubazioni in metal-plastico multistrato, per condotte a pressione (pressione d'esercizio 10 bar) d'acqua potabile e riscaldamento, composte da tubo interno in polietilene reticolato, strato intermedio in alluminio e strato esterno in polietilene nero ad alta densità compresi i raccordi diritti a gomito o a tee, staffaggi ed ogni altra opera necessaria. Diametro 32 x 3 mm. in barre da 5 m.</p> <p>ELEMENTI: (L) tubo diam. 32x3 mm. in barre da 4 mt. compreso un manicotto m (L) operaio specializzato V categoria settore impiantistico (escluso spese generali e utili d'impresa) h</p>	1,000	15,58	15,58	
		0,200	26,39	5,28	
	Sommano euro			20,86	
	Spese Generali 14.00% * (20.86) euro			2,92	
	Sommano euro			23,78	
	Utili Impresa 10% * (23.78) euro			2,38	
	TOTALE euro / m			26,16	
Nr. 5 AP13	<p>Provvista e posa in opera tubazioni in metal-plastico multistrato , per condotte a pressone (pressione d'esercizio 10 bar) d'acqua potabile e riscaldamento, composte da tubo interno in polietilene reticolato, strato intermedio in alluminio e strato esterno in polietilene nero ad alta densit compresi i raccordi diritti, a gomito o a teem staffaggi ed ogni altra opera necessaria. Diametro 40 x 3,5 mm in barre da 5 m</p> <p>ELEMENTI: (L) tubo diam. 40x3,5 mm. in barre da 5 mt. compreso un manicotto m (L) operaio specializzato V categoria settore impiantistico (escluso spese generali e utili d'impresa) h</p>	1,000	34,18	34,18	
		0,200	26,39	5,28	
	Sommano euro			39,46	
	Spese Generali 14.00% * (39.46) euro			5,52	
	Sommano euro			44,98	
	Utili Impresa 10% * (44.98) euro			4,50	
	TOTALE euro / m			49,48	
	A RIPORTARE				

Num.Ord. TARIFFA	DESCRIZIONE DELLE VOCI E DEGLI ELEMENTI	Quantità	IMPORTI		R.
			unitario	TOTALE	
	RIPORTO				
Nr. 6 AP14	Provvista e posa in opera di circolatore a rotore bagnato elettronico ad alta efficienza fabbr. Grundfos mod. Magna3 25-80 (o equivalente); ELEMENTI: (L) monofase, liquido pompato acqua, classeTF: 110, corpo in ghisa, potenza elettrica assorbita: 116 W, peso lordo: 5,27 Kg., interasse:180 mm., PN10, portata di progetto: 1600 l/h, prevalenza di progetto: 5 m.c.a. cadauno (L) operaio qualificato IV categoria settore impiantistico (escluso spese generali e utili d'impresa) h	1,000	949,00	949,00	
		2,000	24,59	49,18	
	Sommano euro			998,18	
	Spese Generali 14.00% * (998.18) euro			139,75	
	Sommano euro			1'137,93	
	Utili Impresa 10% * (1 137.93) euro			113,79	
	T O T A L E euro / cadauno			1'251,72	
Nr. 7 AP15	Provvista e posa in opera di circolatore a rotore bagnato elettronico ad alta efficienza fabbr. Grundfos mod. Magna3 25-100 (o equivalente) ELEMENTI: (L) monofase, liquido pompato acqua, classe TF: 110, corpo in ghisa, potenza elettrica assorbita: 153 kW, peso lordo: 5,27 Kg., interasse: 180 mm., PN10, portata di progetto: 2300 l/h, prevalenza di progetto: 7 m.c.a. cadauno (L) operaio IV categoria settore impiantistico (escluso spese generali e utile d'impresa) h	1,000	1'051,00	1'051,00	
		2,000	24,59	49,18	
	Sommano euro			1'100,18	
	Spese Generali 14.00% * (1 100.18) euro			154,03	
	Sommano euro			1'254,21	
	Utili Impresa 10% * (1 254.21) euro			125,42	
	T O T A L E euro / cadauno			1'379,63	
	A RIPORTARE				

Num.Ord. TARIFFA	DESCRIZIONE DELLE VOCI E DEGLI ELEMENTI	Quantità	I M P O R T I		R.
			unitario	TOTALE	
	R I P O R T O				
	(L) diam. 350 m	1,000	107,00	107,00	
	(L) operaio specializzato V categoria settore impiantistico (escluso spese generali e utili d'impresa) h	1,000	26,39	26,39	
	Sommano euro			133,39	
	Spese Generali 14.00% * (133.39) euro			18,67	
	Sommano euro			152,06	
	Utili Impresa 10% * (152.06) euro			15,21	
	T O T A L E euro / m			167,27	
Nr. 10 AP19	Fornitura e posa di serramento in alluminio. - - Finestre in alluminio preverniciato: colorazione da definire con la DL - Profilati estrusi in primaria lega d'alluminio: EN AW-6060 secondo norma EN 573/3 - Completi di aperture con chiusura con cremonese chiudibile dall'interno con maniglia - Sopraluce apribile a vasistas (ove indicato sull'abaco) con meccanismo a cricchetto. - Sistema completo per finestre in profilati a taglio termico con fermavetro, gocciolatoio, ferramenta e maniglie, compresa la fornitura e i montaggio dei vetri sul serramento. Dove indicato le finestre dovranno essere dotate di serrature. - Telaio fisso: s > 75 mm. - Telaio mobile: s > 84,5 mm. - Profilati: di tipo isolato con sagoma composta da due estrusi in alluminio collegati meccanicamente e separati termicamente mediante listelli in materiale plastico che riducono lo scambio termico tra le masse metalliche - Listelli: listelli separatori composti da poliammide rinforzato con fibra di vetro e caratterizzati da un basso valore di conduttività termica e da guarnizioni in EPDM a doppia densità, la dimensione dei listelli è di 40 mm. - Tenuta all'aria: classe 4 secondo UNI EN 12207 - Tenuta all'acqua: classe E1500 secondo UNI 12208 - Resistenza ai carichi del vento: classe C5 - Trasmittanza termica complessiva massima: $UW < 1,3 \text{ W/m}^2\text{K}$ secondo UNI EN ISO 10077-2 - Trasmittanza vetro: $Ug < 1,0 \text{ W/m}^2\text{K}$ EN 673				
	A R I P O R T A R E				

Num.Ord. TARIFFA	DESCRIZIONE DELLE VOCI E DEGLI ELEMENTI	Quantità	IMPORTI		R.
			unitario	TOTALE	
	R I P O R T O				
	<ul style="list-style-type: none"> - Fattore solare: < 0,35 secondo secondo EN 410 - Trasmissione luminosa: > 0,65 (vetro selettivo) - Trattamento: basso emissivo con gas argon - Potere fonoisolante: RW = 48 dB secondo ISO 10140-3 - Canalina a taglio termico - Vetrata isolante tipo vetro camera 4+4-0.76pvb – 20 argon - 6+6-0.76pvb basso emissivo formata da doppia lastra di vetro, intercapedine con gas argon e doppia lastra di vetro; compreso antisfondamento costituito da pellicole di polivinilbutirrale interposte fra le lastre - Vetri antisfondamento: IB1 secondo EN 12600 sia per il vetro interno che per il vetro esterno - Compresa la fornitura di falso telaio a taglio termico, schiume poliuretatiche espanse, nastri autoespandenti, profili porta intonaco, profili per il sistema a cappotto, sigillanti per imbotti davanzali, pellicole di tenuta aria e vapore, opere previsionali e trasporto. I serramenti dovranno essere forniti in regime di conformità di prodotto ai sensi dei requisiti espressi dalla normativa UNI 14315-1:2016 e dovranno essere posati in conformità alla norma UNI 10818:2015. <p>E L E M E N T I: (L) Serramento in alluminio m2 (E) [01.A18.B19.005] Posa in opera di serramenti metallici completi di telaio e v ... di cui MDO= 96.310%; MAT= 0.000%; ATT= 0.000%; m²</p> <p style="text-align: right;">Sommano euro Spese Generali 14.00% * (455.31) euro</p> <p style="text-align: right;">Sommano euro Utili Impresa 10% * (519.05) euro</p> <p style="text-align: right;">T O T A L E euro / m2</p>	1,000	410,00	410,00	
		1,000	45,31	45,31	---
				455,31	
				63,74	
				519,05	
				51,91	
				570,96	
Nr. 11 AP2	<p>Provvista e posa in opera di bocchetta di immissione o ripresa con griglia in ABS antistatico costituito da un cono di mandata perforata e di un corpo munito di un giunto che assicura l'impermeabilità e la manutenzione. Completa di manicotto metallico a murare o per cartongesso. Nel manicotto di raccordo si installa il modulo di regolazione. Diametro 160 mm/cad.</p> <p>E L E M E N T I: (L) Bocchetta di immissione o ripresa con griglia in ABS antistatico</p>				
	A R I P O R T A R E				

Num.Ord. TARIFFA	DESCRIZIONE DELLE VOCI E DEGLI ELEMENTI	Quantità	IMPORTI		R.
			unitario	TOTALE	
	RIPORTO				
	costituito da un cono di mandata perforata e di un corpo munito di un giunto che assicura l'impermeabilità e la manutenzione. Completa di un manicotto metallico a murare o per cartongesso. Nel manicotto di raccordo si installa il modulo di regolazione. Diametro 160 mm. cadauno	1,000	29,30	29,30	
	(L) Operaio specializzato V categoria settore impiantistico (escluse spese generali e utili di impresa) h	0,200	26,39	5,28	
	(L) h	0,000	0,00	0,00	
	Sommano euro			34,58	
	Spese Generali 14.00% * (34.58) euro			4,84	
	Sommano euro			39,42	
	Utili Impresa 10% * (39.42) euro			3,94	
	T O T A L E euro / cadauno			43,36	
Nr. 12 AP22	<p>Provvista e posa di sistema d'isolamento termico a cappotto RÖFIX LIGHT EPS con pannelli in polistirene espanso grigio, con tagli anti-tensioni, omologato secondo ETAG 004, con benessere tecnico europeo ETA 04/0033.</p> <p>Incollaggio dei pannelli isolanti mediante collante-rasante minerale RÖFIX Unistar LIGHT a base cemento bianco, sabbia calcarea pregiata, inerte leggero in EPS, massa volumica 1.150 kg/m³, permeabilità al vapore ca. 20, Modulo Elastico ca. 3500 N/mm².</p> <p>Il collante dovrà essere applicato sul retro del pannello isolante con il metodo a cordolo perimetrale (striscia di circa 5 cm., alta 2 cm.) e tre punti centrali di circa 10 cm. di diametro, coprendo almeno il 40% della superficie del pannello.</p> <p>Applicazione di pannelli isolanti RÖFIX EPS-F 031 RELAX in polistirene espanso grigio, tagliato da blocco, contenente riflettori di infrarossi, con tagli superficiali anti-tensioni. Conducibilità termica $\lambda_d = 0,031$ W/mK, permeabilità al vapore $\mu = 45$, resistenza a trazione 150 KPa, massa volumica c.a. 15 kg/m³, reazione al fuoco Euroclasse E (EN 13501-1), conforme alla norma europea EN 13163 - EPS-EN 13163-L2-W2-T2-S2-P4-DS(N)2-DS(70,)1-TR150-BS100 - con marcatura CE, delle dimensioni di 1000x500 mm. di 160 mm. di spessore come da calcolo di progetto.</p> <p>In corrispondenza delle superfici sotto il livello del terreno e nella zona di zoccolatura maggiormente sollecitate da spruzzi d'acqua (altezza 50 cm.) dovranno essere applicati specifici pannelli isolanti RÖFIX</p>				
	A RIPO RTARE				



STUDIO TECNICO CLIMA
di Buttiero dott. ing. Christian

Indirizzo e-mail posta ordinaria: clima@studioclima.org
Indirizzo e-mail posta certificata: studioclima@soluzionepec.it

Num.Ord. TARIFFA	DESCRIZIONE DELLE VOCI E DEGLI ELEMENTI	Quantità	IMPORTI		R.
			unitario	TOTALE	
	R I P O R T O				
	<p>EPS-P 033 BASE in polistirene espanso stampato, con bassi assorbimenti capillari con superficie gofrata e con tagli anti-tensioni sul lato esterno, conduttività termica $\lambda_d = 0,033$ W/mk, massa volumica c.a.30 kg/m³ - reazione al fuoco Euroclasse E, conforme alla Normativa Europea EN 13163, EPS-EN 13163-L2-W2-T2-S2-P4-DS(N)2-DS(70,-)1-CS(10)150-TR150-BS200, con marcatura CE, delle dimensioni di 1000 x 500 mm. x spess. 160 mm.</p> <p>I pannelli dovranno essere posati con il lato lungo orizzontale, dal basso verso l'alto a giunti strettamente accostati e applicati sfalsati, facendo una costante verifica della planarità delle superfici. Eventuali giunti aperti tra i pannelli superiori ai 2 mm. dovranno essere riempiti con materiale isolante e non con malta rasante. Anche in corrispondenza degli angoli dell'edificio, i pannelli dovranno essere accoppiati in modo alternato.</p> <p>In corrispondenza di angoli di finestre e porte dovranno essere utilizzati pannelli interi, ritagliati a misura al fine di evitare che i giunti verticali o orizzontali coincidano con gli angoli delle aperture.</p> <p>Eventuali piccole irregolarità di planarità tra i pannelli andranno eliminate mediante levigatura prima della rasatura armata.</p> <p>In corrispondenza dei raccordi a serramenti, realizzare giunti a tenuta di pioggia battente, applicando profili di raccordo con guarnizione espandente, rete preaccoppiata e compensatore di dilatazioni 3D RÖFIX W29+ PUR EX 3D.</p> <p>In corrispondenza di raccordi a davanzali, coperture, nonché ad altri elementi costruttivi realizzare giunti a tenuta all'acqua utilizzando nastro di guarnizione, espandente, impermeabile RÖFIX Nastro di guarnizione BG2, con resistenza a temperature da -30 fino a +100 ° C, resistenza alla pioggia battente fino a 600 Pa, classe di reazione al fuoco B1 (DIN 4102).</p> <p>I giunti strutturali di dilatazione della muratura dovranno essere rispettati e ripresi esattamente nello strato d'isolamento mediante l'inserimento di un apposito giunto di dilatazione RÖFIX Profilo per giunto costituito da profili angolari preaccoppiati con guaina di dilatazione e rete in fibra di vetro.</p> <p>Il fissaggio meccanico dei pannelli isolanti sarà realizzato con tasselli ad espansione RÖFIX ROCKET in poliammide con vite in acciaio termicamente protetto, con Benestare tecnico europeo ETA (ETAG 014) per le categorie di supporto A-B-C-E, posizionati a filo del pannello oppure incassati nell'isolante e ricoperti da RÖFIX Rondella di copertura in EPS. I tasselli dovranno essere posizionati in corrispondenza delle intersezioni tra i pannelli più uno posto centralmente. La quantità dei tasselli sarà di 6 pz/m² o maggiore in funzione dell'altezza dell'edificio e della zona di esposizione del</p>				
	A R I P O R T A R E				

Num.Ord. TARIFFA	DESCRIZIONE DELLE VOCI E DEGLI ELEMENTI	Quantità	IMPORTI		R.
			unitario	TOTALE	
	RIPORTO				
	<p>vento. L'operazione di tassellatura dovrà essere eseguita dopo almeno 48-72 ore dalla posa dell'isolante e comunque in a collante indurito.</p> <p>Su tutti gli spigoli del fabbricato, dovranno essere applicati i parasigoli RÖFIX Rete angolare con rete in fibra di vetro preaccoppiata, resistente agli alcali, posati mediante collante - rasante e in corrispondenza di architravi di finestre, intradossi di balconi, e spigoli orizzontali i profili RÖFIX Profilo di gocciolamento con rete preaccoppiata.</p> <p>In corrispondenza degli spigoli delle aperture (finestre/porte) verranno applicate, con un'inclinazione di 45°, delle strisce di rete in fibra di vetro delle dimensioni di cm. 20 x 30, aventi la funzione di prevenire la formazione di crepe diagonali.</p> <p>La rasatura armata sarà realizzato con collante-rasante minerale a base cemento bianco, sabbia calcarea pregiata, inerte leggero in EPS RÖFIX Unistar LIGHT, granulometria 1,2 mm., massa volumica 1.150 kg/m³, permeabilità al vapore ca. 20, modulo elastico ca. 3500 N/mm². Conducibilità termica $\lambda = 0,54$ W/mK.</p> <p>Nello strato di rasante precedentemente steso ed ancora fresco, dovrà essere annegata la rete d'armatura RÖFIX P50 in fibra di vetro con appretto antialcalino, peso >150 g/m², dimensioni maglia 4x4 mm., sovrapponendo i teli per almeno 10 cm. I teli di rete saranno posati in senso verticale dall'alto verso il basso, evitando la formazione di pieghe.</p> <p>La rete dovrà essere perfettamente ricoperta e trovarsi nel terzo esterno dello stato di rasatura. Lo spessore medio della rasatura armata così realizzata non dovrà essere inferiore a 5 mm.</p> <p>APPLICAZIONE DEL RIVESTIMENTO DI FINITURA Rivestimento acril-silossanico Dopo la completa essiccazione e stagionatura della rasatura verrà applicato in modo uniforme a pennello o rullo lo strato di fondo colorato, RÖFIX Primer PREMIUM. Attendere ca. 24 ore prima di applicare il rivestimento di finitura successiva.</p> <p>La finitura del sistema sarà realizzata con rivestimento a spessore in pasta a base silossani RÖFIX AcrilSilossanico, granulometria a scelta da 0,7 a 1,5 mm., altamente idrorepellente, permeabilità al vapore acqueo $\mu=100$ resistente agli agenti atmosferici, con protezione antialga e antimuffa, steso nello spessore corrispondente alla dimensione del granulo con spatola in acciaio inossidabile e lavorata con spatola in plastica secondo la struttura superficiale voluta. (Per rivestimenti con granulometria di 0,7 mm. dovranno essere realizzati due strati).</p>				
	A RIPORTARE				

Num.Ord. TARIFFA	DESCRIZIONE DELLE VOCI E DEGLI ELEMENTI	Quantità	IMPORTI		R.
			unitario	TOTALE	
	RIPORTO				
	<p>Il colore del rivestimento sarà scelto dalla D.L. Le tinte saranno caratterizzate da un indice di riflessione alla luce superiore al 25%, scelte tra i colori della mazzetta RÖFIX Color Design.</p> <p>IMPERMEABILIZZAZIONE DELLA ZONA A CONTATTO CON TERRENO E ZOCCOLATURA Nella zona di zoccolatura e a contatto con il terreno il sistema dovrà essere protetto con rasante impermeabilizzante elastico bicomponente RÖFIX Optiflex a base di cemento e dispersione acquosa con riempitivi minerali con spessore di min. 2 mm., raccordandosi alla impermeabilizzazione della muratura esistente. Lo strato impermeabile andrà comunque separato dal contatto diretto col terreno mediante idonea membrana bugnata (protezione meccanica contro il terreno) e ghiaia drenante.</p> <p>COLLANTE Collante e rasante ROFIX UNISTAR LIGHT (resistenza all'urto > 10J).</p> <p>ELEMENTI: (L) Pannello spessore 16 cm EPS relax grigio m2 (L) Pannello spessore 16 cm EPS-P (incremento di costo per zoccolatura) m2 (L) Realizzazione di isolamento termico a cappotto con lastre di qualsiasi dimensione e spessore, compreso il carico, lo scarico, il trasporto e deposito e qualsiasi piano del fabbricato. Sono compresi inoltre gli oneri relativi a. Incollatura e/o tassellatura e sagomatura dei pannelli, rasatura, stesura di fissativo, applicazione del rasante a base di calce idraulica naturale steso con spatola d'acciaio, compresa la posa di rete d'armatura e di ogni altro onere necessario per dare l'offerta finita e perfetta a regola d'arte (esclusa la fornitura dell'isolante). Su superfici verticali m2</p>	1,000	37,19	37,19	
		1,000	1,42	1,42	
		1,000	28,00	28,00	
	Sommano euro			66,61	
	Spese Generali 14.00% * (66.61) euro			9,33	
	Sommano euro			75,94	
	Utili Impresa 10% * (75.94) euro			7,59	
	TOTALE euro / m2			83,53	
Nr. 13 AP23	Provvista e posa di sistema d'isolamento termico a cappotto RÖFIX FIRESTOP LIGHT con pannelli in lana di roccia, omologato secondo				
	A RIPORTARE				

Num.Ord. TARIFFA	DESCRIZIONE DELLE VOCI E DEGLI ELEMENTI	Quantità	IMPORTI		R.
			unitario	TOTALE	
	RIPORTO				
	<p>ETAG 004, con Benestare Tecnico Europeo ETA 04/0078. Incollaggio dei pannelli isolanti mediante collante-rasante minerale RÖFIX Unistar LIGHT a base cemento bianco, sabbia calcarea pregiata, inerte leggero in EPS, massa volumica 1.150 kg/m³, permeabilità al vapore μ ca. 20, Modulo Elastico ca. 3500 N/mm².</p> <p>Il collante dovrà essere applicato sul retro del pannello isolante con il metodo a cordolo perimetrale (striscia di circa 5 cm., alta 2 cm.) e tre punti centrali di circa 10 cm. di diametro, coprendo almeno il 40% della superficie del pannello.</p> <p>Applicazione di pannelli isolanti in lana di roccia RÖFIX FIRESTOP 035 conducibilità termica $\lambda_d=0,035$ W/mK, densità media 90 kg/m³, permeabilità al vapore $\mu=1$, resistenza a trazione > 10 kPa, reazione al fuoco Euroclasse A1 "EN 13501-1", conforme alla Normativa Europea EN 13162, MW-EN13162-T5-DS(70,90)-CS(10)20-TR10-WSWL (P)-MU1, con marcatura CE, delle dimensioni di 1200x600 mm. di spessore da 80 a 160 mm. da calcolo di progetto.</p> <p>In corrispondenza delle superfici sotto il livello del terreno e nella zona di zoccolatura maggiormente sollecitate da spruzzi d'acqua (altezza min.30 cm) dovranno essere applicati specifici pannelli isolanti RÖFIX EPS-P BASE in polistirene espanso stampato, con bassi assorbimenti capillari con superficie gofrata e con tagli anti-tensioni sul lato esterno, conduttività termica $\lambda_d=0,033$ W/mk, massa volumica ca.30 kg/m³ - reazione al fuoco Euroclasse E, conforme alla Normativa Europea EN 13163, EPS-EN 13163-L2-W2-T2-S2-P4-DS(N)2-DS(70,-)1-CS(10)150-TR150-BS200, con marcatura CE, delle dimensioni di 1000 x 500 mm x spess. da 80 a 160 mm.</p> <p>I pannelli dovranno essere posati con il lato lungo orizzontale, dal basso verso l'alto a giunti strettamente accostati e applicati sfalsati, facendo una costante verifica della planarità delle superfici. Sugli angoli dell'edificio, i pannelli dovranno essere accoppiati in modo alternato.</p> <p>In corrispondenza di angoli di finestre e porte dovranno essere utilizzati pannelli interi, ritagliati a misura al fine di evitare che i giunti verticali o orizzontali coincidano con gli angoli delle aperture.</p> <p>In corrispondenza dei raccordi a serramenti, realizzare giunti a tenuta di pioggia battente, applicando profili di raccordo con guarnizione espandente, rete preaccoppiata e compensatore di dilatazioni 3D RÖFIX W29+ PUR EX 3D e in corrispondenza di davanzali e copertine, nonché ad altri elementi costruttivi utilizzando nastro di guarnizione, espandente, impermeabile RÖFIX Nastro di guarnizione BG2, con resistenza a temperature da -30 fino a +100 ° C, resistenza alla pioggia battente fino a 600 Pa, classe di reazione al fuoco B1 (DIN 4102).</p>				
	A RIPORTARE				



STUDIO TECNICO CLIMA
di Buttiero dott. ing. Christian

Indirizzo e-mail posta ordinaria: clima@studioclima.org
Indirizzo e-mail posta certificata: studioclima@soluzionepec.it

Num.Ord. TARIFFA	DESCRIZIONE DELLE VOCI E DEGLI ELEMENTI	Quantità	IMPORTI		R.
			unitario	TOTALE	
	RIPORTO				
	<p>I giunti strutturali di dilatazione della muratura dovranno essere rispettati e ripresi esattamente nello strato d'isolamento mediante l'inserimento di un apposito giunto di dilatazione RÖFIX Profilo per giunto costituito da profili angolari preaccoppiati con guaina di dilatazione e rete in fibra di vetro.</p> <p>Il fissaggio meccanico dei pannelli isolanti sarà realizzato con tasselli ad espansione RÖFIX ROCKET in poliammide con vite in acciaio termicamente protetto, con Benestare tecnico europeo ETA secondo ETAG 014 per le categorie di supporto A-B-C-E, posati a filo dei pannelli o ad affondamento nell'isolante e ricoperti da RÖFIX Rondella di copertura in lana di roccia. Dovranno essere utilizzati 4 tasselli per ogni pannello posizionati con schema di posa a W, paria a circa 6 pz/m² o maggiore in funzione dell'altezza dell'edificio e della zona di esposizione ai carichi del vento. L'operazione di tassellatura dovrà essere eseguita dopo almeno 48-72 ore dalla posa dell'isolante e comunque a collante indurito.</p> <p>Su tutti gli spigoli del fabbricato, dovranno essere applicati i parasigoli RÖFIX Rete angolare con rete in fibra di vetro preaccoppiata, resistente agli alcali, posati mediante collante - rasante e in corrispondenza di architravi di finestre, intradossi di balconi, e spigoli orizzontali i profili RÖFIX Profilo di gocciolamento con rete preaccoppiata.</p> <p>In corrispondenza degli spigoli delle aperture (finestre/porte) verranno applicate, con un'inclinazione di 45°, delle strisce di rete in fibra di vetro delle dimensioni di cm. 20 x 30, aventi la funzione di prevenire la formazione di crepe diagonali.</p> <p>La rasatura armata sarà realizzato con collante-rasante minerale a base cemento bianco, sabbia calcarea pregiata, inerte leggero in EPS RÖFIX Unistar LIGHT, granulometria 1,2 mm., massa volumica 1.150 kg/m³, permeabilità al vapore ca. 20, modulo elastico ca. 3500 N/mm². Nello strato di rasante precedentemente steso ed ancora fresco, dovrà essere annegata la rete d'armatura in fibra di vetro con appretto antialcalino, peso >150 g/m², dimensioni maglia 4x4 mm., RÖFIX P50, sovrapponendo i teli per almeno 10 cm. I teli di rete saranno posati in senso verticale dall'alto verso il basso, evitando la formazione di pieghe.</p> <p>La rete dovrà essere perfettamente ricoperta e trovarsi nel terzo esterno dello stato di rasatura. Lo spessore medio della rasatura armata così realizzata non dovrà essere inferiore a 5 mm.</p> <p>Rivestimento SISI</p> <p>Dopo la completa essiccazione e stagionatura della rasatura verrà applicato in modo uniforme a pennello o rullo lo strato di fondo colorato, RÖFIX Primer PREMIUM.</p>				
	A RIPORTARE				

Num.Ord. TARIFFA	DESCRIZIONE DELLE VOCI E DEGLI ELEMENTI	Quantità	I M P O R T I		R.
			unitario	TOTALE	
	R I P O R T O				
	<p>Attendere ca. 24 ore prima di applicare il rivestimento di finitura successiva.</p> <p>La finitura del sistema sarà realizzata con rivestimento a spessore in pasta a base silicati-silossani RÖFIX Rivestimento SiSi, granulometria a scelta da 0,7 a 6 mm., bianco o colorato, altamente idrorepellente, permeabile al vapore acqueo $\mu=60$ resistente agli agenti atmosferici, con protezione antialga e antimuffa.</p> <p>Applicazione con spatola in acciaio inox, spessore minimo corrispondente alla dimensione del granulo e successiva lavorazione con spatola in plastica secondo la struttura superficiale voluta. (Per rivestimenti con granulometria di 0,7 mm. dovranno essere realizzati due strati).</p> <p>Il colore del rivestimento sarà scelto dalla D.L. Le tinte saranno caratterizzate da un indice di riflessione alla luce superiore al 25%, scelte tra i colori della mazzetta RÖFIX Color Design.</p> <p>Nella zona a contatto con il terreno l'incollaggio dei pannelli isolanti e la successiva protezione della rasatura armata dovrà essere protetta con rasante impermeabilizzante elastico bicomponente RÖFIX Optiflex a base di cemento e dispersione acquosa con riempitivi minerali con spessore di min. 2 mm., raccordandosi alla impermeabilizzazione della muratura esistente. Lo strato impermeabile andrà comunque separato dal contatto diretto col terreno mediante idonea membrana bugnata (protezione meccanica contro il terreno).</p> <p>Per l'esecuzione vanno impiegati esclusivamente sistemi collaudati ed omologati ETA in conformità ai requisiti previsti dalle linee guida europea ETAG 004.</p> <p>Tutti i componenti del sistema dovranno essere forniti, senza alcuna esclusione, dal detentore dell'omologazione e da accessori da esso consigliati. Rispettare le indicazioni presenti nelle schede tecniche dei prodotti.</p> <p>La lavorazione deve essere effettuata da parte di personale qualificato in conformità alle direttive di lavorazione stabilite dal detentore del sistema.</p> <p>Collante e rasante ROFIX UNISTAR LIGHT (resistenza all'urto > 10J).</p> <p>E L E M E N T I:</p> <p>(L) Pannello m2</p> <p>(L) Realizzazione di isolamento termico a cappotto con lastre di qualsiasi dimensione e spessore, compreso il carico, lo scarico, il trasporto e deposito a qualsiasi piano del fabbricato. Sono compresi inoltre gli oneri relativi a: incollatura e/o tassellatura e sagomatura dei pannelli, rasatura, stesura di fissativo, applicazione del rasane a base di calce idraulica naturale steso con spatola d'acciaio, compresa la posa di</p>	1,000	55,17	55,17	
	A R I P O R T A R E			55,17	

Num.Ord. TARIFFA	DESCRIZIONE DELLE VOCI E DEGLI ELEMENTI	Quantità	IMPORTI		R.
			unitario	TOTALE	
	RIPORTO			55,17	
	rete d'armatura e di ogni altro onere necessario per dare l'offerta finite e perfetta a regola d'arte (esclusa la fornita dell'isolante). Su superfici verticali m2	1,000	30,00	30,00	
	Sommano euro			85,17	
	Spese Generali 14.00% * (85.17) euro			11,92	
	Sommano euro			97,09	
	Utili Impresa 10% * (97.09) euro			9,71	
	TOTALE euro / m2			106,80	
Nr. 14 AP26	Fornitura di coppia di filtri di ricambio per aspirazione ed espulsione aria. Capacità filtrante F7 per la ripresa e M5 per l'espulsione ELEMENTI: overflow	1,000	250,00	250,00	
	Sommano euro			250,00	
	Spese Generali 14.00% * (250.00) euro			35,00	
	Sommano euro			285,00	
	Utili Impresa 10% * (285.00) euro			28,50	
	TOTALE euro / cadauno			313,50	
Nr. 15 AP27	Silenziatore rettangolare con setti fonoassorbenti spessore 200 mm, spazio 100 mm, dimensioni 600x600x1200 mm ELEMENTI: (L) Silenziatore caduno (L) Operaio specializzato V categoria settore impiantistico (escluse spese generali e utili di impresa) h	1,000	682,00	682,00	
	Sommano euro			734,78	
	Spese Generali 14.00% * (734.78) euro			102,87	
	Sommano euro			837,65	
	Utili Impresa 10% * (837.65) euro			83,77	
	TOTALE euro / cadauno			921,42	
	A RIPORTARE				

Num.Ord. TARIFFA	DESCRIZIONE DELLE VOCI E DEGLI ELEMENTI	Quantità	IMPORTI		R.
			unitario	TOTALE	
	R I P O R T O				
Nr. 16 AP28	Silenziatore rettangolare con setti fonoassorbenti spessore 200 mm, spazio 100 mm, dimensioni 600x900x1200 mm E L E M E N T I: (L) Silenziatore caduno (L) Operaio specializzato V categoria settore impiantistico (escluse spese generali e utili di impresa) h	1,000	1'023,00	1'023,00	
		2,000	26,39	52,78	
	Sommano euro			1'075,78	
	Spese Generali 14.00% * (1 075.78) euro			150,61	
	Sommano euro			1'226,39	
	Utili Impresa 10% * (1 226.39) euro			122,64	
	T O T A L E euro / cadauno			1'349,03	
Nr. 17 AP29	Linee vita E L E M E N T I: (L) Fornitura e posa di Sistema Linea Vita fabbr. Riwegga mod. Lux-Top Inox (o equivalente): n. 6 dispositivi di ancoraggio Lux-Top 3/40-S-AP per colmo, rinforzato in acciaio inox AISI 304, diam. 26 mm., altezza 40 cm. Sistema anticaduta per il montaggio su cemento. Dotato di piastra (15x25 cm.) inclinata secondo la pendenza del tetto. Sistema certificato secondo norma europea EN 795/2012 (compreso tasselli meccanici); n. 16 ganci di sicurezza SDA-ZII in acciaio inox AISI 304, per il fissaggio su lamiera. Certificato secondo la normativa EN 795/2012 tipo A e UNI TS 16415/2013; n. 50 viti (o comunque nella quantità necessaria) miltimonti 12x280 zincate; n. 4 set impermeabilizzante Easy 20 (d=26 mm.) per falda e colmo da inserire sul dispositivo di ancoraggio, composto da una parte in Alu, una parte in butilico e un tubo EPDM, colore rosso; n. 2 tenditori a forcilla pressati per ancorarsi al dispositivo; n. 2 terminali Rapid, in acciaio inox AISI 304, per assemblaggio in cantiere; a corpo (L) Rilascio del certificato di collaudo del sistema e redazione fascicolo tecnico secondo UNI 11560 redatto da tecnico abilitato a corpo	1,000	4'000,00	4'000,00	
		1,000	600,00	600,00	
	Sommano euro			4'600,00	
	Spese Generali 14.00% * (4 600.00) euro			644,00	
	A R I P O R T A R E			5'244,00	

Num.Ord. TARIFFA	DESCRIZIONE DELLE VOCI E DEGLI ELEMENTI	Quantità	IMPORTI		R.
			unitario	TOTALE	
	RIPORTO			5'244,00	
	Sommano euro			5'244,00	
	Utili Impresa 10% * (5 244.00) euro			524,40	
	T O T A L E euro / a corpo			5'768,40	
Nr. 18 AP3	<p>Provvista e posa in opera di modulo di regolazione di portata ad un valore predefinito in reti circolari. Corpo in materiale plastico con manicotto esterno di tenuta in silicone ed elemento regolatore con possibilità di fissaggio della portata con vite. Marca e modello tipo France Air Rad2 Regul Air. Diametro 125 mm/cad.</p> <p>E L E M E N T I:</p> <p>(L) Modulo di regolazione di portata ad un valore predefinito in reti circolari. Corpo in materiale plastico con manicotto esterno di tenuta in silicone ed elemento regolatore con possibilità di fissaggio della portata con vite. Marca e modello tipo France Air Rad2 Regul Air. Diametro 125 mm. cadauno</p> <p>(L) Operaio specializzato V categoria settore impiantistico (escluse spese generali e utili di impresa) h</p>	1,000	27,50	27,50	
		0,200	26,39	5,28	
	Sommano euro			32,78	
	Spese Generali 14.00% * (32.78) euro			4,59	
	Sommano euro			37,37	
	Utili Impresa 10% * (37.37) euro			3,74	
	T O T A L E euro / cadauno			41,11	
Nr. 19 AP30	<p>Fornitura di moduli fotovoltaici da 360W, in silicio monocristallino, 96 celle, tensione Vmpp 60,6 V, corrente Imp 5,94 A , efficienza 22,2 %, dimensioni modulo 1559x1046x46mm</p> <p>E L E M E N T I:</p> <p>(L) tipo Sunpower x22 da 360 Wp n.</p>	1,000	347,32	347,32	
	Sommano euro			347,32	
	Spese Generali 14.00% * (347.32) euro			48,62	
	Sommano euro			395,94	
	Utili Impresa 10% * (395.94) euro			39,59	
	A R I P O R T A R E			435,53	

Num.Ord. TARIFFA	DESCRIZIONE DELLE VOCI E DEGLI ELEMENTI	Quantità	IMPORTI		R.
			unitario	TOTALE	
	RIPORTO			435,53	
	TOTALE euro / n.			435,53	
Nr. 20 AP31	<p>Fornitura di inverter solare trifase conforme alla CEO 0-21 , potenza uscita massima 25 kW, tensione uscita 400V 3F+N 50Hz, corrente massima in uscita 38A, cornete massima di ingresso 37 A, efficienza massima euopea 98%.Completo di scheda Wi-Fi SolarEdge per comunicazione inverter con router wi-fi.</p> <p>ELEMENTI: (L) tipo Solaredge SE25K n.</p>	1,000	2'000,00	2'000,00	
	Sommano euro			2'000,00	
	Spese Generali 14.00% * (2 000.00) euro			280,00	
	Sommano euro			2'280,00	
	Utali Impresa 10% * (2 280.00) euro			228,00	
	TOTALE euro / n.			2'508,00	
Nr. 21 AP32	<p>Fornitura di ottimizzatore di potenza con fissaggio su cornice del modulo fotovoltaico, compatibile con l'inverter Solaredge, potenza nom. Ingresso 500, tensione ingresso massima 80 V, corrente massima Isc 10,1 efficienza 99,5 %, corrente uscita massima 15 A, tensione uscita massima 60 Vcc</p> <p>ELEMENTI: (L) tipo Solaredge p500 n.</p>	1,000	42,00	42,00	
	Sommano euro			42,00	
	Spese Generali 14.00% * (42.00) euro			5,88	
	Sommano euro			47,88	
	Utali Impresa 10% * (47.88) euro			4,79	
	TOTALE euro / n.			52,67	
Nr. 22 AP33	Fornitura di centralina SAFETY INTERFACE,OMOLOGATO PER IMPIANTI IN LUOGHI SOGGETTI A CERTIFICATO				
	A RIPORTARE				

Num.Ord. TARIFFA	DESCRIZIONE DELLE VOCI E DEGLI ELEMENTI	Quantità	IMPORTI		R.
			unitario	TOTALE	
	RIPORTO				
	<p>PREVENZIONE INCENDI, FUNZIONE DI COLLETTORE DI STRINGHE, TENSIONE DI USCITA AZZERATA IN CASO DI MANCANZA DI RETE, ELEMENTI: (L) tipo Solaredge SMI-35 n.</p> <p style="text-align: right;">Sommano euro Spese Generali 14.00% * (450.00) euro</p> <p style="text-align: right;">Sommano euro Utili Impresa 10% * (513.00) euro</p> <p style="text-align: right;">TOTALE euro / n.</p>	1,000	450,00	450,00	
				450,00	
				63,00	
				513,00	
				51,30	
				564,30	
Nr. 23 AP34	<p>Fornitura di CONTATORE ELETTRONICO con connessione Modbus completo di n° 3 TA 50A PER MONITORAGGIO IMPIANTO DI PRODUZIONE, ENERGIA IMMESSA E PRELEVATA, con possibilità di attivazione uscite per comando/interfaccia con unità esterne. ELEMENTI: (L) tipo Solaredge SE-WND-3Y400-MB-K1 n.</p> <p style="text-align: right;">Sommano euro Spese Generali 14.00% * (150.00) euro</p> <p style="text-align: right;">Sommano euro Utili Impresa 10% * (171.00) euro</p> <p style="text-align: right;">TOTALE euro / n.</p>	1,000	150,00	150,00	
				150,00	
				21,00	
				171,00	
				17,10	
				188,10	
Nr. 24 AP35	<p>Fornitura di quadro elettrico per corrente continua costituito da centralino in materiale isolante IP44 12 moduli DIN adatto per montaggio a parete e completo di interruttore automatico magnetotermico per corrente continua 2 poli , 16 A , 1000V e scaricatori di sovratensione per corrente continua Undc 1000V ELEMENTI: (L) CENTRALINO 12 DIN n. (L) INTERRUTTORE MAGNETOTERMICO PER CC 2P 16A 1000 Vcc n.</p>	1,000	40,00	40,00	
		1,000	110,00	110,00	
	A RIPORTARE			150,00	

Num.Ord. TARIFFA	DESCRIZIONE DELLE VOCI E DEGLI ELEMENTI	Quantità	IMPORTI		R.
			unitario	TOTALE	
	R I P O R T O			150,00	
	(L) SCARICATORI DI SOVRATENSIONE PER TENSIONE CONTINUA 1000 Vcc n.	1,000	140,00	140,00	
	Sommano euro			290,00	
	Spese Generali 14.00% * (290.00) euro			40,60	
	Sommano euro			330,60	
	Utili Impresa 10% * (330.60) euro			33,06	
	T O T A L E euro / n.			363,66	
Nr. 25 AP36	Fornitura di appositi profilati in acciaio zincato adatti per il montaggio di moduli fotovoltaici su copertura con staffe regolabili per l'ancoraggio ai travi e morsetti di fissaggio dei moduli. E L E M E N T I: (L) BARRE PROFILATO 4 M n (L) MORSETTI FISSAGGIO MODULI n (L) STAFFE n (L) minuteria n	16,000 150,000 30,000 1,000	45,00 2,00 28,00 100,00	720,00 300,00 840,00 100,00	
	Sommano euro			1'960,00	
	Spese Generali 14.00% * (1 960.00) euro			274,40	
	Sommano euro			2'234,40	
	Utili Impresa 10% * (2 234.40) euro			223,44	
	T O T A L E euro / a corpo			2'457,84	
Nr. 26 AP37	Fornitura di sistema di protezione di interfaccia esterna conforme alla Norma CEI 0-21 completo di certificazione di taratura e verifica in laboratorio ed in campo. Adatto per il montaggio su guida DIN. E L E M E N T I: (L) dispositivi di interfaccia n (L) certificati di taratura CEI 0-21 n	1,000 1,000	320,00 300,00	320,00 300,00	
	Sommano euro			620,00	
	Spese Generali 14.00% * (620.00) euro			86,80	
	Sommano euro			706,80	
	A R I P O R T A R E			706,80	

Num.Ord. TARIFFA	DESCRIZIONE DELLE VOCI E DEGLI ELEMENTI	Quantità	IMPORTI		R.
			unitario	TOTALE	
	RIPORTO			706,80	
	Utili Impresa 10% * (706.80) euro			70,68	
	TOTALE euro / m.			777,48	
Nr. 27 AP38	"Cavi in rame flessibili isolati in gomma etilpropilenica ad alto modulo qualità G21, per tensione continua max 2kVcc (Tipo FG21M21) resistente ai raggi UV, agli agenti chimici, all'abrasione ed alla corrosione, nonpropagante l'incendio ed a ridotta emissione di gas corrosivi secondo le norme CEI 20-22 II; CEI 20-37,CPR UE305/11." ELEMENTI: (L) cavo solare 6 mmq (rosso o nero) m.	1,000	0,70	0,70	
	Sommano euro			0,70	
	Spese Generali 14.00% * (0.70) euro			0,10	
	Sommano euro			0,80	
	Utili Impresa 10% * (0.80) euro			0,08	
	TOTALE euro / m.			0,88	
Nr. 28 AP39	Connettori per la giunta dei cavi solari ai moduli fotovoltaici ed ai dispositivi di conversione. ELEMENTI: (L) Connettore MC4 (maschio o femmina) n.	1,000	2,00	2,00	
	Sommano euro			2,00	
	Spese Generali 14.00% * (2.00) euro			0,28	
	Sommano euro			2,28	
	Utili Impresa 10% * (2.28) euro			0,23	
	TOTALE euro / n.			2,51	
Nr. 29 AP4	Provvista e posa in opera di modulo di regolazione di portata ad un valore predefinito in reti circolari. Corpo in materiale plastico con manicotto esterno di tenuta in silicone ed elemento regolatore con possibilità di fissaggio della portata con vite. Marca e modello tipo				
	A RIPORTARE				

Num.Ord. TARIFFA	DESCRIZIONE DELLE VOCI E DEGLI ELEMENTI	Quantità	IMPORTI		R.
			unitario	TOTALE	
	RIPORTO				
	France Air Rad2 Regul Air. Diametro 160 mm/cad. ELEMENTI: (L) Modulo di regolazione di portata ad un valore predefinito in reti circolari. Corpo in materiale plastico con manicotto esterno di tenuta in silicone ed elemento regolatore con possibilità di fissaggio della portata con vite. Marca e modello tipo France Air Rad2 Regul Air. Diametro 160 mm. cadauno (L) Operaio specializzato V categoria settore impiantistico (escluso spese generali e utile d'impresa) h	1,000 0,200	40,50 26,39	40,50 5,28	
	Sommano euro Spese Generali 14.00% * (45.78) euro			45,78 6,41	
	Sommano euro Utili Impresa 10% * (52.19) euro			52,19 5,22	
	TOTALE euro / cadauno			57,41	
Nr. 30 AP40	Operaio specializzato V categoria, settore impiantistico - ORE NORMALI ELEMENTI: (L) h	1,000	26,39	26,39	
	Sommano euro Spese Generali 14.00% * (26.39) euro			26,39 3,69	
	Sommano euro Utili Impresa 10% * (30.08) euro			30,08 3,01	
	TOTALE euro / h			33,09	
Nr. 31 AP41	Fornitura di corpi illuminanti tipo plafoniera con corpo in lamiera di acciaio stampato in un unico pezzo; riflettore in acciaio bianco verniciato, diffusore in policarbonato rigato internamente e liscio esternamente, antipolvere, infrangibile ed autoestinguente V2, stabilizzato ai raggi UV; LED con fattore di potenza >= 0,9; L80B20; grado di protezione IP40; LED 56W, temperatura 4000°K - 9070 lm; CRI >= 80. ELEMENTI:				
	A RIPORTARE				

Num.Ord. TARIFFA	DESCRIZIONE DELLE VOCI E DEGLI ELEMENTI	Quantità	I M P O R T I		R.
			unitario	TOTALE	
	R I P O R T O				
	(L) per palestra: plafoniera led tipo Disano Disanlens led cod. 602 56W + griglie di protezione schermo n.	1,000	113,40	113,40	
	Sommano euro			113,40	
	Spese Generali 14.00% * (113.40) euro			15,88	
	Sommano euro			129,28	
	Utili Impresa 10% * (129.28) euro			12,93	
	T O T A L E euro / n.			142,21	
Nr. 32 AP42	Fornitura di corpi illuminanti tipo plafoniera con corpo in lamiera di acciaio zincato preverniciato con resina poliestere; ottica dark light ad alveoli a doppia parabolicità antiriflesso e antiridescente in alluminio speculare 99.99 a bassissima luminanza con trattamento di PVD; UGR<16; LED con fattore di potenza >= 0,9; L80B20; grado di protezione IP20; LED 33W, temperatura 4000°K - 4900 lm; CRI >= 80. Adatto per impiego in luoghi con presenza di computer. E L E M E N T I: (L) per lab. informatica: plafoniera led tipo Disano Minicomfort Plafone Led cod. 731 33W n.	1,000	210,70	210,70	
	Sommano euro			210,70	
	Spese Generali 14.00% * (210.70) euro			29,50	
	Sommano euro			240,20	
	Utili Impresa 10% * (240.20) euro			24,02	
	T O T A L E euro / n.			264,22	
Nr. 33 AP43	Fornitura di corpi illuminanti tipo plafoniera con corpo in lamiera di acciaio stampato in un unico pezzo; riflettore in acciaio bianco verniciato, diffusore in policarbonato rigato internamente e liscio esternamente, antipolvere, infrangibile ed autoestinguente V2, stabilizzato ai raggi UV; LED con fattore di potenza >= 0,9; L80B20; grado di protezione IP40; LED 25W, temperatura 4000°K - 3781 lm; CRI >= 80. E L E M E N T I: (L) per corridoi atrio ingresso refettorio e loc. di servizio: plafoniera				
	A R I P O R T A R E				

Num.Ord. TARIFFA	DESCRIZIONE DELLE VOCI E DEGLI ELEMENTI	Quantità	IMPORTI		R.
			unitario	TOTALE	
	R I P O R T O				
	led tipo Disano Disanlens Led cod. 601 25W n.	1,000	101,50	101,50	
	Sommano euro			101,50	
	Spese Generali 14.00% * (101.50) euro			14,21	
	Sommano euro			115,71	
	Utili Impresa 10% * (115.71) euro			11,57	
	T O T A L E euro / n.			127,28	
Nr. 34 AP44	Fornitura di corpi illuminanti tipo plafoniera con corpo in lamiera di acciaio stampato in un unico pezzo; riflettore in acciaio bianco verniciato, diffusore in policarbonato rigato internamente e liscio esternamente, antipolvere, infrangibile ed autoestinguento V2, stabilizzato ai raggi UV; LED con fattore di potenza $\geq 0,9$; L80B20; grado di protezione IP40; LED 48W, temperatura 4000°K - 6800 lm; CRI ≥ 80 . E L E M E N T I: (L) per aule didattiche: plafoniera led tipo Disano Disanlens Led cod. 602 48W n.	1,000	95,90	95,90	
	Sommano euro			95,90	
	Spese Generali 14.00% * (95.90) euro			13,43	
	Sommano euro			109,33	
	Utili Impresa 10% * (109.33) euro			10,93	
	T O T A L E euro / n.			120,26	
Nr. 35 AP45	Maniglione antipanico Fast Push a 3 punti di chiusura completo di carter in lega di alluminio verniciato, scrocco laterale, barra orizzontale, e comando esterno. Marchiatura CE. E L E M E N T I: (L) maniglione a 3 punti di chiusura per anta primaria caduno	320,000	1,00	320,00	
	Sommano euro			320,00	
	Spese Generali 14.00% * (320.00) euro			44,80	
	Sommano euro			364,80	
	A R I P O R T A R E			364,80	

Num.Ord. TARIFFA	DESCRIZIONE DELLE VOCI E DEGLI ELEMENTI	Quantità	IMPORTI		R.
			unitario	TOTALE	
	RIPORTO			364,80	
	Utili Impresa 10% * (364.80) euro			36,48	
	TOTALE euro / cadauno			401,28	
Nr. 36 AP46	Maniglione antipánico Fast Push a 2 punti di chiusura completo di carter in lega di alluminio verniciato, scrocco laterale, barra orizzontale, e comando esterno. Marchiatura CE. ELEMENTI: (L) maniglione a due punti di chiusura alto basso per anta secondaria caduno	250,000	1,00	250,00	
	Sommano euro			250,00	
	Spese Generali 14.00% * (250.00) euro			35,00	
	Sommano euro			285,00	
	Utili Impresa 10% * (285.00) euro			28,50	
	TOTALE euro / cadauno			313,50	
Nr. 37 AP5	Provvista e posa in opera di condotto flessibile realizzato con film di resine poliolefiniche additivate con autoestinguente con inserita una spirale in filo di acciaio armonico, colore standard nero. Esente da PVC, riciclabile al 100%, Classi 1 di reazione al fuoco. Marca e modello tipo France Air AV21-10. Completo di fascette stringitubo, manicotti, staffe e quant'altro per corretto collegamento ai canali di ventilazione ed ai terminali. Diametr 125 mm.(m.) ELEMENTI: (L) Condotto flessibile realizzato con film di resine poliolefiniche additivate con autoestinguente, con inserita una spirale in filo di acciaio armonico, colore standard nero. Esente da PVC, riciclabile al 100%, Class 1e di reazione al fuoco. Marca e modello tipo France Air AV21-10. Diametro 125 mm. m (L) Operaio specializzato V categoria settore impiantistico (escluso spese generali e utili di impresa) h	1,000	11,12	11,12	
		0,200	26,39	5,28	
	Sommano euro			16,40	
	Spese Generali 14.00% * (16.40) euro			2,30	
	Sommano euro			18,70	
	A RIPORTARE			18,70	

Num.Ord. TARIFFA	DESCRIZIONE DELLE VOCI E DEGLI ELEMENTI	Quantità	IMPORTI		R.
			unitario	TOTALE	
	R I P O R T O				
	<p>Cleanliness of Ventilation System. Il pannello presenta le seguenti caratteristiche:</p> <ul style="list-style-type: none"> - Spessore pannello: 20,5 mm. - Alluminio esterno: goffrato, spessore 0,08 mm, protetto con laccatura poliesteri - Alluminio interno: liscio, spessore 0,08 mm, con trattamento autopulente e antimicrobico -Trattamento autopulente: coating nanostrutturato a base di vetro liquido; - Efficacia dell'effetto autopulente: verificata tramite prova di grande scala in collaborazione con Dipartimento Universitario - Conduttività termica iniziale: 0,022 W/(m °C) a 10 °C -Densità materiale isolante: 50-54 kg/m³ - Componente isolante: poliuretano espanso mediante il solo impiego di acqua senza uso di gas serra (CFC, HCFC, HFC) e idrocarburi (HC); - Espandente dell'isolante: ODP (ozone depletion potential) = 0 e GWP (global warming potential) = 0 - % celle chiuse: > 95% secondo ISO 4590 - Classe di rigidità: R 200.000 secondo UNI EN 13403 - Reazione al fuoco: classe 0-1 secondo D.M. 26/06/84 - Tossicità ed opacità dei fumi di combustione: classe F1 secondo NF F 16-101 - Tossicità dei fumi di combustione: FED e FEC < 0,3 secondo prEN 50399-2-1/1 - Efficacia del trattamento antimicrobico: verificata in conformità alla norma ISO 22196 da laboratorio accreditato dal Ministero della Sanità, completi di elementi di giunzione, collari per stacchi verso i canali flessibili, fascette stringitubo, giunti antivibranti, portelli di ispezione, staffaggi, elementi di completamento, opere edili e quant'altro per dare l'opera completa e funzionante <p>E L E M E N T I:</p> <p>(L) Canali m² 1,000 45,00 45,00</p> <p>(L) Operaio specializzato V categoria settore impiantistico (escluse spese generali e utili d'impresa) h 0,500 26,39 13,20</p> <p style="text-align: right;">Sommano euro 58,20</p> <p style="text-align: right;">Spese Generali 14.00% * (58.20) euro 8,15</p> <p style="text-align: right;">Sommano euro 66,35</p> <p style="text-align: right;">Utili Impresa 10% * (66.35) euro 6,64</p> <p style="text-align: right;">T O T A L E euro / m² 72,99</p>				
	A R I P O R T A R E				

Num.Ord. TARIFFA	DESCRIZIONE DELLE VOCI E DEGLI ELEMENTI	Quantità	IMPORTI		R.
			unitario	TOTALE	
	RIPORTO				
	<u>COSTI ELEMENTARI</u>				
Nr. 42 01.A02.G00. 010	Carico dei materiali provenienti da demolizioni, escluso il trasporto ad impianto di smaltimento autorizzato A mano euro / m ³			34,51	---
Nr. 43 01.A06.A60. 005	Esecuzione di tramezzi mediante fornitura e posa in opera di parete divisoria in cartongesso conforme alla norma UNI 11424/2011, costituita da una struttura modulare metallica in lamiera di acciaio zincata di spessore 6 mm composta da guide orizzontali superiori e inferiori e montanti verticali collocati ad un interasse di 600 mm e da due lastre di gesso protetto, una per faccia, conformi alla norma UNI 520/2009, con reazione al fuoco in Euroclasse A2-s1,d0. Sono compresi nastro, viti, tasselli di fissaggio, bande armate (paraspigoli), stuccatura e rasatura dei giunti e montante singolo da 50 mm. lastra in cartongesso dello spessore di 12.5 mm euro / m ²			39,29	---
Nr. 44 01.A10.C30. 005	Rasatura con scagliola e additivi su tramezze in latero gesso Per una superficie complessiva di almeno m ² 1 euro / m ²			5,16	---
Nr. 45 01.A18.B19. 005	Posa in opera di serramenti metallici completi di telaio e vetrata per finestre, e porte finestre. di qualsiasi dimensione e tipo di apertura In acciaio o in alluminio euro / m ²			45,31	---
Nr. 46 01.A20.E35. 005	Applicazione di pittura murale opacizzata a base di polimeri acrilici in soluzione, pigmenti coloranti selezionati e cariche silicee finissime, applicata con una prima mano di fissativo di preparazione e con almeno due riprese successive di pittura distanziate nel tempo, anche a pennellate incrociate con finiture a velatura, compresa ogni opera accessoria, eseguita a qualsiasi piano del fabbricato Su pareti esterne euro / m ²			14,52	---
Nr. 47 01.P24.E75.0 05	Nolo di attrezzatura idonea per l'esecuzione di carotaggi per la perforazione di murature ed orizzontamenti di qualsiasi genere, comprese le operazioni di montaggio e smontaggio, il consumo delle corone in carburo di tungsteno, gli operatori ed ogni onere connesso per il tempo di effettivo impiego Per carotaggi del diametro di mm 100-200				
	A RIPORTARE				

SERRAMENTI

LAMFER S.N.C.

di Rio Aldo & C.

SERRAMENTI IN ALLUMINIO

CARPENTERIA IN FERRO

Via delle Rocchette n°6 10060 BIBIANA

Tel. 0121/559324 – Fax 0121/559324

P. IVA 05017840017

Bibiana Li 09/11/18

Spett. COMUNE DI PINEROLO

Preventivo n° 119

OGGETTO: OFFERTA ECONOMICA SCUOLA DI ABBADIA ALPINA

A seguito di un attento studio seguendo le vs indicazioni tecniche quali:

vetri 6+6- 0.76 PVB BE/20ARGON/4+4-.076 PVB PROFILO CE 77TT CONTROTEAIO TAGLIO TERMICO TIPO NUOVA FER, PROFILO L SULLA PARTE ESTERNA INFERIORE, CHIUSURA CON CREMONESE SULLE ANTE PRINCIPALI E A CRICCHETTO SEMPLICE SUI VASISTAS, PROFILI MAGGIORATI SULLE PORTE, CERNIERE MAGGIORATE SULLE ANTE PRINCIPALI, CERNIERE STANDARD E DOPPIO BRACCHETTO IN ACCIAIO SGANCIABILI SUI VASISTAS, PIAZZAMENTO DEI CONTROTELAI MEDIANTE TASSELLI E SCHIUMA POLIURETANICA PREVIO SMONTAGGIO E ASSEVERAZIONE DEI VECCHI SERRAMENTI.

Vi sottoponiamo la ns migliore offerta per i serramenti da voi richiesti dal vs Abaco

Nb! I prezzi sono a cadauno quando ci sono più di un pezzo.

TIPO SERRAMENTO

ID 1	PREZZO CADAUNO € 1.450.00
ID 2	PREZZO CADAUNO € 2.460.00
ID 3	PREZZO CADAUNO € 2.300.00
ID 4	PREZZO CADAUNO € 850.00
ID 5	PREZZO CADAUNO € 780.00
ID 6	PREZZO CADAUNO € 920.00
ID 7	PREZZO CADAUNO € 280.00
ID 8	PREZZO CADAUNO € 660.00
ID 9	PREZZO CADAUNO € 1.450.00
ID 10	PREZZO CADAUNO € 1.200.00
ID 11	PREZZO CADAUNO € 580.00
ID 12	PREZZO CADAUNO € 1.050.00
ID 13	PREZZO CADAUNO € 3.520.00
ID 14	PREZZO CADAUNO € 3.450.00
ID 15	PREZZO CADAUNO € 2.950.00

ID 16	PREZZO CADAUNO € 380.00		
ID 17	PREZZO CADAUNO € 4.300.00	TUTTO FISSO	SOLUZIONE 1
ID 17	PREZZO CADAUNO € 6.080.00	CON NR 4 APRIBILI	SOLUZIONE 2
ID 18	PREZZO CADAUNO € 270.00		
ID 19	PREZZO CADAUNO € 3.580.00		
ID 20	PREZZO CADAUNO € 1.450.00		
ID 20A	PREZZO CADAUNO € 430.00		
ID 21	PREZZO CADAUNO € 380.00		
ID 22	PREZZO CADAUNO € 380.00		
ID 23	PREZZO CADAUNO € 3.160.00		
ID 24	PREZZO CADAUNO € 3.070.00		
ID 25	PREZZO CADAUNO € 350.00		
ID 26	PREZZO CADAUNO € 1.240.00		
ID 27	PREZZO CADAUNO € 5.300.00		
ID 28	PREZZO CADAUNO € 300.00		
ID 29	PREZZO CADAUNO € 340.00		
ID 30	PREZZO CADAUNO € 320.00		
ID 31	PREZZO CADAUNO € 340.00		
ID 32	PREZZO CADAUNO € 320.00		
ID 33	PREZZO CADAUNO € 1.000.00		
ID 34	PREZZO CADAUNO € 320.00		
ID 35	PREZZO CADAUNO € 2.400.00		
ID 36	PREZZO CADAUNO € 1.520.00		
ID 37	PREZZO CADAUNO € 2.200.00		
ID 38	PREZZO CADAUNO € 3.300.00		
ID 39	PREZZO CADAUNO € 1.170.00		
ID 40	PREZZO CADAUNO € 400.00		
ID 41	PREZZO CADAUNO € 350.00		
ID 42	PREZZO CADAUNO € 350.00		
ID 43	PREZZO CADAUNO € 340.00		
ID 44	PREZZO CADAUNO € 340.00		
ID 45	PREZZO CADAUNO € 1.470.00		
ID 46	PREZZO CADAUNO € 2.677.00		
ID 47	PREZZO CADAUNO € 2.723.00		
ID 48	PREZZO CADAUNO € 1.090.00		
ID 49	PREZZO CADAUNO € 980.00		
ID 50	PREZZO CADAUNO € 1.280.00		
ID 51	PREZZO CADAUNO € 1.050.00		
ID 52	PREZZO CADAUNO € 280.00		
ID 53	PREZZO CADAUNO € 5.300.00		
ID 54	PREZZO CADAUNO € 280.00		

ID 55	PREZZO CADAUNO € 3.590.00
ID 56	PREZZO CADAUNO € 3.203.00
ID 57	PREZZO CADAUNO € 1.960.00
ID 58	PREZZO CADAUNO € 2.815.00
ID 59	PREZZO CADAUNO € 883.00
ID 59A	PREZZO CADAUNO € 340.00
ID 59B	PREZZO CADAUNO € 890.00
ID 60	PREZZO CADAUNO € 320.00
ID 61	PREZZO CADAUNO € 320.00
ID 62	PREZZO CADAUNO € 1.100.00
ID 63	PREZZO CADAUNO € 320.00
ID 64	PREZZO CADAUNO € 3.084.00
ID 65	PREZZO CADAUNO € 3.000.00
ID 66	PREZZO CADAUNO € 1.200.00
ID 66B	PREZZO CADAUNO € 1.200.00
ID 67	PREZZO CADAUNO € 3.320.00
ID 68	PREZZO CADAUNO € 3.050.00
ID 69	PREZZO CADAUNO € 980.00
ID 70	PREZZO CADAUNO € 350.00
ID 71	PREZZO CADAUNO € 350.00
ID 72	PREZZO CADAUNO € 340.00
ID 73	PREZZO CADAUNO € 1.490.00
ID 74	PREZZO CADAUNO € 2.700.00
ID 75	PREZZO CADAUNO € 2.450.00
ID 76	PREZZO CADAUNO € 2.050.00
ID 77	PREZZO CADAUNO € 1.200.00
ID 78	PREZZO CADAUNO € 400.00
ID 79	PREZZO CADAUNO € 850.00
ID 80	PREZZO CADAUNO € 520.00
ID 81	PREZZO CADAUNO € 1.100.00
ID 82	PREZZO CADAUNO € 1.100.00
ID 83	PREZZO CADAUNO € 1.130.00
ID 84	PREZZO CADAUNO € 1.800.00
ID 85	PREZZO CADAUNO € 3.340.00
ID 86	PREZZO CADAUNO € 2.050.00
ID 87	PREZZO CADAUNO € 1.240.00
ID 88	PREZZO CADAUNO € 580.00
ID 89	PREZZO CADAUNO € 1.180.00
ID 90	PREZZO CADAUNO € 1.440.00
ID 91	PREZZO CADAUNO € 320.00
ID 92	PREZZO CADAUNO € 520.00

ID 93	PREZZO CADAUNO € 1.630.00	
ID 94	PREZZO CADAUNO € 1.000.00	TUTTO FISSO
ID 95	PREZZO CADAUNO € 1.050.00	
ID 96	PREZZO CADAUNO € 350.00	
ID 97	PREZZO CADAUNO € 1.380.00	
ID 98	PREZZO CADAUNO € 1.000.00	
ID 99	PREZZO CADAUNO € 780.00	
ID 100	PREZZO CADAUNO € 670.00	
ID 101	PREZZO CADAUNO € 1.480.00	
ID 102	PREZZO CADAUNO € 600.00	
ID 103	PREZZO CADAUNO € 420.00	
ID 104	PREZZO CADAUNO € 2.500.00	TUTTO FISSO
ID 105	PREZZO CADAUNO € 2.500.00	TUTTO FISSO
ID 106	PREZZO CADAUNO € 1.000.00	
ID 107	PREZZO CADAUNO € 1.740.00	
ID 108	PREZZO CADAUNO € 1.580.00	
ID 109	PREZZO CADAUNO € 2.000.00	
ID 110	PREZZO CADAUNO € 850.00	
ID 111	PREZZO CADAUNO € 440.00	
ID 112A	PREZZO CADAUNO € 1.400.00	
ID 112B	PREZZO CADAUNO € 1.300.00	
ID 113	PREZZO CADAUNO € 1.560.00	

In attesa del Vs. gradito ordine di lavoro Vi presentiamo i Ns. Distinti Saluti.

MANUEL RIO



Alpi Serramenti S.n.c.

di Baretta M. - Filippa G.C. - Rossetti R.
Via Crotti, 2 - 10060 - PISCINA - TO
Tel. e Fax 0121/40830 - P.IVA 07300720013
E-mail alpiserramentipiscina@gmail.com

Piscina 14 novembre 2018

Spett.

Comune di Pinerolo
C.A. Ing. Buttiero Cristian
Pinerolo (TO)

PREVENTIVO rif. Scuola media Puccini Abbadia Alpina

A seguito Vs. cortese richiesta Vi sottoponiamo la ns. migliore offerta per la fornitura e posa in opera in sostituzione degli esistenti di nuovi **serramenti in alluminio taglio termico** verniciato pastello standard, con sezione telaio mm 75 e anta 84, aventi trasmittanza media complessiva U_w 1,3 W/mqK da voi richiesta, completi di rivestimenti posa clima dei vecchi telai (no controtelai con relativo intervento edile), vetri camera 6+6 acustico-16 warm edge gas Argon-4+4.2 basso emissivo acustico (trasmittanza termica U_g 1,0 W/mqK ed abbattimento acustico 48 dB), maniglia ed accessori standard.

Calcolo eseguito su abaco, tipologie e quantità da Voi fornitoci.

Per un totale a corpo di: **€. 214.000,00**

Per **€. 450,00** a mq calcolati in base alle misure in nostro possesso.

P.s: ci sarà da ricalcolare i tempi di posa (al momento calcolati come se fossero dei serramenti a terra) dei serramenti della palestra in base all'impiego di un trabattello manuale o di una piattaforma elettrica a seguito delle opzioni discusse durante il nostro sopralluogo.

I prezzi si intendono I.v.a. **esclusa**, da applicarsi secondo le normative vigenti.

Pagamento: acconto all'ordine e saldo alla consegna.

Validità preventivo 60 giorni.

La fornitura si intende comprensiva degli accessori necessari per il perfetto funzionamento.

ONERI:

Inclusi: trasporto, materiali ed attrezzi d'uso e consumo, revisione finale con consegna definitiva del manufatto.

Esclusi: area per lo stoccaggio dei materiali, guardiania dei medesimi, pulizia finale degli infissi, eventuale protezione dei serramenti successiva alla nostra posa atta a evitare qualsiasi danneggiamento dei medesimi da terze lavorazioni di cui decliniamo ogni responsabilità, opere murarie a qualsiasi titolo, piattaforme aeree, ponteggi, energia elettrica e tutto quanto non citato alla voce inclusi.

Ringraziandovi per la cortese richiesta restiamo a Vs. disposizione per qualsiasi chiarimento e, porghiamo distinti saluti.

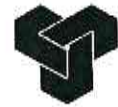
ALPI SERRAMENTI s.n.c.



Via Val Pellice, 80/A
P. IVA 02077970016

**BLOC
SERRAMENTI** s.n.c.
di ALBIS F. e RIVOIRA E.

Tel. 0121.501446 - Fax 0121.396215
10060 S. SECONDO DI PINEROLO (TO)
e-mail: info.bloc@libero.it



SOCIO
UNCSAAL

SERRAMENTI IN ALLUMINIO
PERSIANE - VERANDE
PORTE INTERNE - RINGHIERE
SERRAMENTI CENTINATI

Spett.le
COMUNE DI PINEROLO
PIAZZA VITTORIO VENETO 1
10064 PINEROLO

San Secondo, lì 27 NOVEMBRE '18

ALLA CORTESE ATTENZIONE DELL'ING. CHRISTIAN BUTTIERO

Oggetto: DICHIARAZIONE

Con la presente confermiamo per i serramenti della Scuola di Abbadia Alpina forniti con profili in alluminio serie PLANET 62 PLUS a Taglio Termico e con vetri di tipo camera 6+6 silence-16 Chromatech gas Argon-5+5 Silence ONE basso emissivo con Ug di 1,00 e con una Trasmittanza termica di circa 1,5

Prezzo al mq. 540,00 esclusa I.V.A.

In alternativa

Serramenti forniti con profili in alluminio serie PLANET 62 PLUS a Taglio Termico e con vetri di tipo doppia camera 4+4 silence-16 Chromatech gas Argon-4-16 Chromatech gas Argon -4+4 SilenceONE basso emissivo con Ug di 0,50 e con una Trasmittanza termica di circa 1,3

Prezzo al mq. 600,00 esclusa I.V.A.

Restando a Vs. più completa disposizione per ogni chiarimento in merito, cogliamo l'occasione per porgerVI distinti saluti.

Fabrizio Albis

FIREBLOCK

FIREBLOCK S.R.L. Capitale Sociale € 40.000 I.V.
Sede Legale: Via Delle Basse, 9 - 10060 Osasca (TO)
ISCR. TRIB. N. 5912-93 C.C.I.A.A. 789251
Partita IVA 06464240016



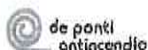
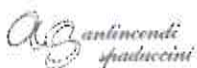
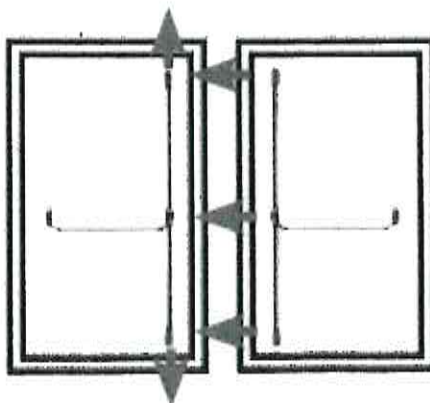
Strada Orbassano, 105
10040 Frazione Gerbole - Volvera (TO)
Tel. 011.19452580 Fax 011.19824173
FILIALE NORD-EST:
Viale Italia, 138
21053 Castellanza (Va)
Tel. 0331.14909118
e-mail: commerciale@fireblock.it

MANIGLIONI ANTIPANICO ISEO IDEA BASE A DUE PUNTI DI CHIUSURA PER ANTA SECONDARIA

- Maniglione antipanico "IDEA Base" MODULARE, reversibile
- Predisposto per chiusura laterale, duplice, triplice
- Scrocco in acciaio con autobloccante
- Predisposto per aggancio aste per alto/basso
- Spessore in nylon per comando esterno.
- Barra ovale orizzontale per maniglione antipanico lunghezza mm 1130
- Aste e coperture per porte H max mm 2400 finitura verniciato NERO
- Coppia scrocchi verniciati neri per antipanico chiusura verticale alto e basso, scrocco in acciaio con autobloccante,
- Incontro per due ante, senza spessori.



CONFIGURAZIONE PER PORTE A DUE ANTE



dal 1954 protagonisti contro l'incendio

FIREBLOCK

FIREBLOCK S.R.L. Capitale Sociale € 40.000 I.V.
Sede Legale: Via Delle Basse, 9 - 10060 Osasco (TO)
ISCR. TRIB. N. 5912-93 C.C.I.A.A. 789251
Partita IVA 06464240016



Strada Orbassano, 105
10040 Frazione Gerbole - Volvera (TO)
Tel. 011.19452580 Fax 011.19824173
FILIALE NORD-EST:
Viale Italia, 138
21053 Castellanza (Va)
Tel. 0331.14909118
e-mail: commerciale@fireblock.it

Spett.le
STUDIO CLIMA
Via Giustetto n.37
10064 Pinerolo (TO)

Alla c.a.
Buttiero dott.ing Christian

Volvera, frazione Gerbole, 28/11/2017

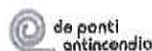
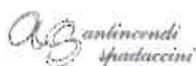
ns. rif. 17_01771F

Oggetto : MANIGLIONI A TRE E DUE PUNTI DI CHIUSURA PER PORTE A DUE ANTE

In seguito ad accordi telefonici intercorsi, indichiamo la ns. migliore offerta per l'installazione di maniglioni antipanico a tre e due punti di chiusura su porte a due ante:

MANIGLIONI ANTIPANICO ISEO IDEA BASE A TRE PUNTI DI CHIUSURA PER ANTA PRIMARIA

- Maniglione antipanico "IDEA Base" MODULARE, reversibile
- Predisposto per chiusura laterale, duplice, triplice
- Scrocco in acciaio con autobloccante
- Predisposto per aggancio aste per alto/basso
- Spessore in nylon per comando esterno.
- Barra ovale orizzontale per maniglione antipanico lunghezza mm 1130
- Aste e coperture per porte H max mm 2400 finitura verniciato NERO
- Coppia scrocchi verniciati neri per antipanico, chiusura laterale superiore e inferiore. Scrocco in acciaio con autobloccante
- Comando esterno verniciato nero per antipanico, maniglia e cilindro, 5 spine profilo europeo in dotazione



FIREBLOCK

FIREBLOCK S.R.L. Capitale Sociale € 40.000 I.V.

Sede Legale: Via Delle Basse, 9 - 10060 Osasco (TO)

ISCR. TRIB. N. 5912-93 C.C.I.A.A. 789251

Partita IVA 06464240016



Strada Orbassano, 105
10040 Frazione Gerbole - Valvera (TO)
Tel. 011.19452580 Fax 011.19824173

FILIALE NORD-EST:

Viale Italia, 138

21053 Castellanza (Va)

Tel. 0331.14909118

e-mail: commerciale@fireblock.it

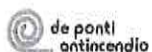
QUANTIFICAZIONE ECONOMICA

- Maniglione a 3 punti di chiusura per anta primaria	€	320,00 + IVA
- Montaggio maniglione e comando esterno anta primaria	€	80,00 + IVA
- Maniglione a due punti di chiusura alto basso per anta secondaria	€	250,00 + IVA
- Montaggio maniglione e comando esterno anta secondaria	€	70,00 + IVA

A Vs. completa disponibilità per ulteriori delucidazioni e/o chiarimenti, porgiamo i ns. più cordiali saluti.

Ufficio commerciale

Valter Bruno



dal 1954 protagonisti contro l'incendio

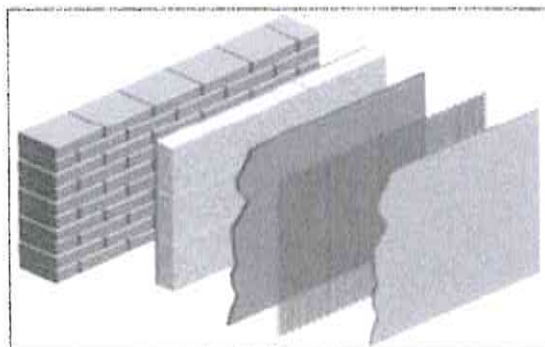
CAPPOTTO

Röfix s.pa.

Via Cave 9
12089 Villanova Mondovì (CN)
office.villanovamondovi@roefix.com

Torino 26/10/18

Spett.le
SIG.Studio Clima



Rif.cantiere Scuola media Puccini (Ex Brignone) - Pinerolo (TO)

Oggetto: Sistema di Isolamento termico RöfixPOLY

Con pannelli isolanti in EPS-relax grigio lambda 0,031 da 160 mm

Röfix Polystar collante

Incollaggio a strisce 40% - spess. 8 mm

Resa 4,4 kg/mq. € 0,63 /kg

Röfix EPS-100F-031 relax

Pannello isolante in EPS grigio

Spessore 160 mm

Röfix rocket in acciaio

Tassello ad avvitamento con tappo in eps

6 pz. X mq. € 0,95 /pz

Röfix P50

Rete di armatura

Resa: 1,1 mq.(per sovrapposizione) 1,42 ml

Röfix Poly collante rasante

rasatura con spessore di 3 mm

Resa 4,2 kg/mq. € 0,63

Röfix Primer Premium

Fissativo per rivestimenti in pasta

Resa 0,15 kg/mq. € 5,05 /kg

Röfix Rivestimento Acrilsilossanico colorato cpll

Rivestimento acrilsilossanico in pasta

Granulometria 1,5 mm colorato

Resa 2,4 kg/mq. € 2,83 Kg

Totale

€	2,77	/mq
€	16,96	/mq
€	5,70	/mq
€	1,56	/mq
€	2,65	/mq
€	0,76	/mq
€	6,79	/mq
€	37,19	/mq

segue ...

la parte della zoccolatura con il pannello da 160 mm
 altezza minima 50 cm

**N.B. Il prezzo finale è calcolato al mq, ma deve essere calcolato al ml
 per un'altezza di 50 cm (dividere per due la quotazione)**

Röfix Optiflex

impermeabilizzante elastico
 bicomponente

consumo circa 2,5 kg/mq € 3,70 /kg

Röfix Poly collante e rasante

rasatura con spessore di 5 mm

Resa 4,2 kg/mq. € 0,63

Röfix Steinodur

pannello isolante per zoccolatura

Spessore 160 mm

Röfix rocket ad avvvitamento con tappo

Tassello chiodo in acciaio

6 pz. X mq. € 0,95 /pz

Röfix P50

Rete di armatura

Resa: 1,1 mq. x mq. € 1,42 /ml

Röfix Primer premium colorato

Fissativo per rivestimenti in pasta

Resa 0,15 kg/mq. € 5,05 /kg

Röfix Rivestimento Acrilsilossanico colorato cpll

Rivestimento acrilsilossanico in pasta

Granulometria 1,5 mm colorato

Resa 2,4 kg/mq. € 2,83 Kg

Totale

€	9,25	/mq
€	2,65	/mq
€	30,40	/mq
€	5,70	/mq
€	1,56	/mq
€	0,76	/mq
€	6,79	/mq
€	57,11	/mq
		mq

NB: per Rivestimento Acrilico il prezzo varierà a seconda dei colori da Voi richiesti
 (Vedere listino 2013/Mazzetta colori)
 segue ...

accessori che fanno parte di sistema

Röfix Rete Angolare

Angolare di protezione (90°) con rete in
 fibra di vetro da prevedersi negli spigoli
 del fabbricato e di tutte le aperture

€	1,49	/ml

Röfix profilo di raccordo w29

raccordo di intonaco a finestra

€	5,75	/ml
€	4,78	/ml
€	6,30	/pz
		/pz
		pz
€	1,00	ml

Röfix profilo di gocciolatoio

profilo in pvc

Röfix ZYRILLO confezione 50pz

cilindro per fissaggi leggeri

Röfix K1 PK

Elemento di fissaggio per carichi pesanti

Persiane/ringhiere/pensiline

Röfix BG2

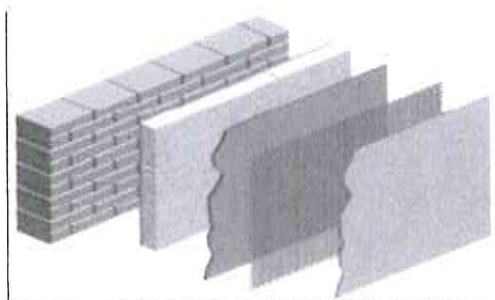
Nastro di guarnizione

I prezzi di cui sopra devono intendersi IVA e trasporto esclusi.

A disposizione per ulteriori chiarimenti e fiduciosi di poter collaborare, porgiamo distinti saluti.-

Gaeta Francesco Tel. 3356965610

STUDIO CLIMA
Scuola media Puccini (Ex Brignone)



Oggetto: Sistema di Isolamento termico Röfix Firestop 035
Con pannelli isolanti in Lana di Roccia da 120 mm

prezzi aggiornati listino 2018

Röfix Unistar Light collante rasante

Incollaggio a strisce 40% - spess. 8 mm

Resa 4,5 kg/mq.

Röfix Firestop 035

Pannello in Lana di roccia

spessore 160 mm

Röfix rocket

Tassello ad avvitamento mm 160

6 pz. X mq.

Röfix P50

Rete di armatura

Resa: 1,1 mq. x mq. (per sovrapposizione)

Röfix Unistar light collante rasante

rasatura con lo spessore min. di 5 mm

Resa 5,5 kg/mq.

Röfix Primer premium -bianco

Fissativo per rivestimenti in pasta

Resa 0,15 kg/mq.

Röfix Rivestimento SiSi

rivestimento ai silossani silicati in pasta bianco

Granulometria 1,50 mm cpII

Resa 2,4 kg/mq.

Kg

Totale

prezzo unit	prezzo al mq
€ 0,92 /kg	€ 4,14 /mq
	€ 29,60 /mq
€ 0,95 /pz	€ 5,70 /mq
€ 1,42 /mq	€ 1,56 /mq
€ 0,92 /kg	€ 5,06 /mq
kg	€ 0,71 /mq
3,5 kg	€ 8,40 /mq
	€ 55,17 /mq
	/mq

segue ...

NB: per Rivestimento SiSi

il prezzo varierà a seconda dei colori da Voi richiesti (Vedere listino 2015/Mazzetta colori)

I prezzi di cui sopra devono intendersi IVA esclusa.

A disposizione per ulteriori chiarimenti e fiduciosi di poter collaborare, porgiamo
distinti saluti.-

GAETA FRANCESCO 3356965610

Identità principale

Da: "Marco Del Coco" <Marco.DelCoco@fassabortolo.it>
A: "Studio Clima" <clima@studioclima.org>
Data invio: sabato 3 novembre 2018 00:19
Oggetto: Re: Scuola Media Ex Brignone - Abbadia Alpina di Pinerolo

Buongiorno Ing. Buttiero,
 Di seguito inoltro incidenza di prezzi relativi al cappotto da realizzare c/o
 Vs cantiere *Scuola Media Ex Brignone - Abbadia Alpina*:

- Cappotto eps Silvertex 031 comprensivo di accessori, collante/rasante ed intonachino acrilossilossanico Bianco **€/mq. 26,60**
- Cappotto in lana di roccia 035 comprensivo di accessori, collante/rasante ed intonachino acrilossilossanico Bianco **€/mq. 35,50**
- Zoccolatura in eps BASETHERM comprensivo di accessori, collante/rasante **€/mq. 45,95**

Inoltre mi farebbe piacere poterLa incontrare per consegnarLe depliant e campionature dei materiali sopracitati.

Cordiali Saluti

Inviato da iPad

Marco Del Coco
 Marco.DelCoco@fassabortolo.it

Agente di zona -
 Tel:
 Fax:
 Mob: +39 3486117796

Fassa S.r.l.
 Sede legale:
 Via Lazzaris, 3
 31027, Spresiano (TV)
FASSA BORTOLO - Qualità per l'edilizia

t dati contenuti nella presente mail e in ognuno dei suoi allegati sono strettamente riservati e confidenziali e di uso esclusivo dei loro destinatari. In caso di ricezione per errore, ogni divulgazione, riproduzione, distribuzione o uso degli stessi è assolutamente proibita.

Il giorno 30 ott 2018, alle ore 09:16, Studio Clima
 <clima@studioclima.org> ha scritto:

Spett.le Fassa Bortolo

alla C.A. Sig. Del Coco
siamo gentilmente a richiedere una vostra offerta tecnico
economica relativa alla fornitura di un sistema a cappotto per
l'edificio in oggetto.

Superficie da isolare a cappotto: 1431 m2 di cui:

* 1300 m2: da isolare con polistirene espanso sinterizzato
(conduttività = 0,031 W/mK), spessore 16 cm (per i primi 50-100
cm si utilizzerà EPS)

* 131 m2: da isolare con lana di roccia spessore 16 cm

Ringraziando per la collaborazione, porgiamo cordiali saluti

Buttiero Ing. Christian

Studio Clima
Buttiero dott.ing Christian
10064 Pinerolo (TO)
Via Giustetto n.37
Tel. 0121/201753
Fax. 0121/303512
clima@studioclima.org
studioclima@soluzionepec.it

PRIVACY: ai sensi dell'art. 13 del D.Lgs. 196/03 i Vostri dati
identificativi sono conservati nel nostro archivio informatico e
saranno utilizzati esclusivamente per le finalità connesse
all'attività dello Studio. I Vostri diritti al riguardo sono esposti art.
7 del medesimo Decreto Legislativo. Le informazioni contenute in
questo messaggio, compreso eventuali allegati, sono di proprietà
dello Studio Clima di Buttiero, riservate e per uso esclusivo del
destinatario. Nel caso in cui chi riceve il messaggio non sia il
destinatario designato, Vi chiediamo di non farne copia, non
diffondere, non usare, non divulgare il contenuto. Chiunque riceva
questo messaggio per errore, è pregato di distruggerlo e di
segnalarci l'errata ricezione. Precisiamo inoltre di aver adottato le
necessarie misure di sicurezza

<piante e prospetti.pdf>

<IMG_6823.jpg>

Studio Clima

Da: "Marco Del Coco" <Marco.DelCoco@fassabortolo.it>
Data: giovedì 8 novembre 2018 15:22
A: "Studio Clima" <clima@studioclima.org>
Oggetto: Re: {Disarmed} Re: Scuola Media Ex Brignone - Abbadia Alpina di Pinerolo

Buongiorno,
L'incidenza media di posa dell'eps(lastra silverttech/basetherm) è di 25/27€/mq mentre per la lana di roccia 30/32€/mq.

Cordiali Saluti
Inviato da iPad

Marco Del Coco
Marco.DelCoco@fassabortolo.it

Agente di zona -
Tel:
Fax:
Mob: +39 3496137796

Fassa S.r.l.
Sede legale:
Via Lazzaria, 3
31027, Spresiano (TV)
FASSA BORTOLO - Qualità per l'edilizia

I dati contenuti nelle presenti mail e in ognuno dei suoi allegati sono strettamente riservati e confidenziali e di uso esclusivo del loro destinatario. In caso di ricezione per errore, ogni divulgazione, riproduzione, distribuzione o uso degli stessi è assolutamente proibito.

Il giorno 08 nov 2018, alle ore 09:12, Studio Clima <clima@studioclima.org> ha scritto:

Buongiorno,

ringraziando per la collaborazione, chiediamo gentilmente se fosse possibile avere un'indicazione di un prezzo medio per la posa delle quantità sotto indicate.

Cordiali Saluti

Ing. Buttiero
Studio Clima

----- Original Message -----

From: [Marco Del Coco](mailto:Marco.DelCoco@fassabortolo.it)
To: [Studio Clima](mailto:clima@studioclima.org)
Sent: Saturday, November 03, 2018 12:19 AM
Subject: Re: Scuola Media Ex Brignone - Abbadia Alpina di Pinerolo

Buongiorno Ing. Buttiero,
Di seguito inoltro incidenza di prezzi relativi al cappotto da realizzare c/o Vs cantiere *Scuola Media Ex Brignone - Abbadia Alpina*:

- Cappotto eps Silverttech 031 comprensivo di accessori, collante/rasante ed

intonachino acrilossilossanico Bianco **€/mq. 26,60**

- Cappotto in lana di roccia 035 comprensivo di accessori, collante/rasante ed intonachino acrilossilossanico Bianco **€/mq. 35,50**

- Zoccolatura in eps BASETHERM comprensivo di accessori, collante/rasante **€/mq. 45,95**

Inoltre mi farebbe piacere poterLa incontrare per consegnarLe depliant e campionature dei materiali sopracitati.

Cordiali Saluti

Inviato da iPad

Marco Del Coco
Marco.DelCoco@fassabortolo.it

Agente di zona -
Tel:
Fax:
Mob: +39 3486137796

Fassa S.r.l.
Sede legale:
Via Lazzaris, 3
31027, Spresiano (TV)
FASSA BORTOLO - Qualità per l'edilizia

I dati contenuti nella presente mail e in ognuno dei suoi allegati sono strettamente riservati e confidenziali e di uso esclusivo del loro destinatari. In caso di ricezione per errore, ogni divulgazione, riproduzione, distribuzione o uso degli stessi è assolutamente proibita.

Il giorno 30 ott 2018, alle ore 09:16, Studio Clima <clima@studioclima.org> ha scritto:

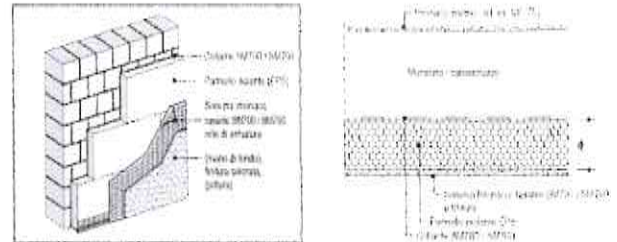
Spett.le Fassa Bortolo
alla C.A. Sig. Del Coco
siamo gentilmente a richiedere una vostra offerta tecnico
economica relativa alla fornitura di un sistema a cappotto per
l'edificio in oggetto.

Superficie da isolare a cappotto: 1431 m2 di cui:

- * 1300 m2: da isolare con polistirene espanso sinterizzato (conduttività = 0,031 W/mK), spessore 16 cm (per i primi 50-100 cm si utilizzerà EPS)
- * 131 m2: da isolare con lana di roccia spessore 16 cm

Ringraziando per la collaborazione, porgiamo cordiali saluti

**1) Cappotto Knauf EPS 150 T bianco spessore 160 mm.
Rasante Knauf SM500**



Fornitura di Sistema Cappotto Termico Knauf mediante applicazione di pannelli termoisolanti Knauf EPS 150 T bianco in polistirene espanso, marcato CE in conformità alla norma UNI EN 13163.

I pannelli avranno dimensioni 100X50 cm, spessore mm 160.

La posa dei pannelli, da effettuare dal basso verso l'alto, sarà preceduta dal posizionamento del profilo di partenza Knauf in metallo da fissare alla muratura mediante idonei tasselli.

I pannelli verranno applicati mediante malta collante Knauf SM500, stesa sul retro del pannello con cordolo perimetrale e tre punti centrali con superficie incollata per almeno il 40% del pannello.

I pannelli verranno posizionati con il lato maggiore orizzontale e in file a giunti sfalsati. Eventuali fughe tra i pannelli saranno chiuse con inserti di materiale isolante.

Nel corso della posa sarà controllata la perfetta planarità dello strato isolante con staggia da 3,0 m e corretti eventuali gradini tra i pannelli tramite levigatura.

In corrispondenza dei serramenti, davanzali e copertina, la sigillatura tra pannello ed elemento sarà ottenuta con guarnizione espandente precompressa autoadesiva Knauf, in grado di assicurare la tenuta elastica ed impermeabile all'acqua, imputrescibile, atossica, ottimo isolante termico ed acustico, resistente a temperature da -40 °C a + 90 °C.

Dopo almeno 24 ore dall'incollaggio, in funzione del supporto e del tipo di intervento, i pannelli isolanti verranno fissati meccanicamente con idonei tasselli Knauf, in ragione di 6 tasselli al m² (da verificare in funzione dell'altezza dell'edificio e della zona geografica) in corrispondenza di tutti gli spigoli del pannello più uno centrale, aventi adeguata lunghezza.

Su tutti gli spigoli del fabbricato saranno applicati i profili paraspigolo Knauf in PVC con rete preaccoppiata mediante rasante Knauf SM500.

In corrispondenza degli angoli di finestre o porte sarà prevista l'applicazione, come ulteriore rinforzo, di rete Knauf 160 gr/m² presagomata e annegata con suddetto rasante.

La rasatura sarà realizzata con rasante Knauf SM500, steso con spatola d'acciaio. Nello strato ancora fresco sarà annegata la rete di armatura Knauf 160 gr/m², in fibra di vetro, sovrapponebodo gli strati successivi per almeno 10 cm.

La rasatura sarà completata con l'esecuzione di un secondo strato di livellamento eseguito sempre con Knauf SM500 al fine di ricoprire completamente la rete d'armatura.

Ad essiccazione completata sarà applicata una mano di Knauf Primer pigmentato (stesso colore della Finitura Colorata) per stabilizzare il supporto prima dell'applicazione di rivestimento acrilico a spessore, resistente alla luce e alle intemperie, riempitivo e mascherante, Knauf ADDI S di granulometria 1,2.

E' consigliato un colore di finitura con un indice di riflessione alla luce superiore a 20 % .

Prezzo al m² senza opere accessorie da valutare a parte.

PREZZO € / M2 :	20,80
QUANTITA' M2 :	1
IMPORTO VOCE € :	20,80
TOTALE OFFERTA € :	20,80

TALE OFFERTA VERRA' CONSIDERATA VALIDA ENTRO I 30 GG LAVORATIVI DAL RICEVIMENTO DELLA STESSA.

La Società Knauf di Knauf S.r.l. S.a.s. non assume responsabilità per eventuali eccessi od ammanchi di materiale che dovessero risultare a danno del Cliente a seguito di informazioni inesatte dallo stesso rese e che siano state inserite nel programma BDS 3.0 in maniera carente od eccessiva. Ugualmente, la Società Knauf di Knauf S.r.l. S.a.s. non assume responsabilità per gli stessi eccessi od ammanchi qualora informazioni rese dal Cliente si discostino dai parametri di calcolo inseriti in programma e standardizzati in relazione ai materiali normalmente commercializzati dalla Società Knauf. I dati contenuti in questo documento potrebbero contenere errori tipografici o inesattezze. I dati sui prodotti relativi a prezzo, unità di misura, imballo, dimensioni e pesi, ecc... sono da ritenersi puramente indicativi. L'Azienda, inoltre, non si assume alcuna responsabilità riguardo ad eventuali danni arrecati a cause di eventuali inesattezze in essere nel presente documento.

Spett.le
STUDIO CLIMA
Pinerolo

All'attenzione di: Ing. Buttiero Christian
Offerta del: 06/11/2018
Oggetto: Offerta Sistema Cappotto Termico

DISTINTA DELLE VOCI IN OFFERTA

TALE OFFERTA VERRA' CONSIDERATA VALIDA ENTRO I 30 GG LAVORATIVI DAL RICEVIMENTO DELLA STESSA.

La Società Knauf di Knauf S.r.l. S.a.s. non assume responsabilità per eventuali eccessi od ammanchi di materiale che dovessero risultare a danno del Cliente a seguito di informazioni inesatte dallo stesso rese e che siano state inserite nel programma BDS 3.0 in maniera errata od eccessiva. Ugualmente, la Società Knauf di Knauf S.r.l. S.a.s. non assume responsabilità per gli stessi eccessi od ammanchi qualora informazioni rese dal Cliente si discostino dai parametri di calcolo inseriti in programma e standardizzati in relazione ai materiali normalmente commercializzati dalla Società Knauf. I dati contenuti in questo documento potrebbero contenere errori tipografici o inesattezze. I dati sui prodotti relativi a prezzo, unità di misura, imballo, dimensioni e pesi, ecc... sono da ritenersi puramente indicativi. L'Azienda, inoltre, non si assume alcuna responsabilità riguardo ad eventuali danni arrecati a causa di eventuali inesattezze in essere nel presente documento.

DETTAGLIO MATERIALI VOCl

1) Cappotto Knauf EPS 150 T bianco spessore 160 mm. Rasante Knauf SM500

Cod.	Descrizione	U.m.	Q.tà x1	Prezzo	Costo x1	Sp.Gen.	Tot.Costo	Ut.Impr.	Prz.Unit.
MATERIALI									
214661	Pannello EPS 150 T bianco 160 mm 500x1000 mm	M2	1	13,15	13,15	0,00	13,15	0,00	13,15
597320	SM 500 grigio 25 kg	KG	9	0,37	3,31	0,00	3,31	0,00	3,31
531845	Reinforcing Mesh 160 GR/M2 1000 MMX50 M (33) Rete di armatura	M2	1,16	0,85	0,98	0,00	0,98	0,00	0,98
237241	Tassello univ. a percussione H1 Eco 215 mm spess. massimo isolante + intonaco = 180 mm	PZ	6	0,56	3,35	0,00	3,35	0,00	3,35
Subtotale costi		€			20,80				
Spese generali		€				0,00			
Totale costi		€					20,80		
Utile impresa		€						0,00	
Prezzo unitario		€							20,80

RIEPILOGO DEI MATERIALI IN OFFERTA

Cod.	Materiale	U.m.	Q.tà
214661	Pannello EPS 150 T bianco 160 mm 500x1000 mm	M2	1
531845	Reinforcing Mesh 160 GR/M2 1000 MMX50 M (33) Rete di armatura	M2	1,16
597320	SM 500 grigio 25 kg	KG	9
237241	Tassello univ. a percussione H1 Eco 215 mm spess. massimo isolante + intonaco = 180 mm	PZ	6

TALE OFFERTA VERRA' CONSIDERATA VALIDA ENTRO I 30 GG LAVORATIVI DAL RICEVIMENTO DELLA STESSA.

La Società Knauf di Knauf S.r.l. S.a.s. non assume responsabilità per eventuali eccessi od ammanchi di materiale che dovessero risultare a danno del Cliente a seguito di informazioni inesatte dallo stesso rese o che siano state inserite nel programma BDS 3.0 in maniera carente od eccessiva. Ugualmente, la Società Knauf di Knauf S.r.l. S.a.s. non assume responsabilità per gli stessi eccessi od ammanchi qualora informazioni rese dal Cliente si discostino dai parametri di calcolo inseriti in programma e standardizzati in relazione ai materiali normalmente commercializzati dalle Società Knauf. I dati contenuti in questo documento potrebbero contenere errori tipografici o inesattezze. I dati sui prodotti relativi a prezzo, unità di misura, imballo, dimensioni e pesi, ecc... sono da ritenersi puramente indicativi. L'Azienda, inoltre, non si assume alcuna responsabilità riguardo ad eventuali danni arrecati a causa di eventuali inesattezze in essere nel presente documento.

Identità principale

Da: "Messina, Alberto" <Messina.Alberto@knauf.it>
A: "Studio Clima" <clima@studioclima.org>
Data invio: martedì 6 novembre 2018 19:26
Allega: [10207]Sistema_cappotto_Termico.pdf
Oggetto: R: Scuola Media Ex Brignone - Abbadia Alpina di Pinerolo

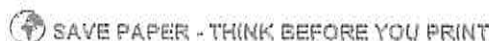
Buonasera,
dimenticavo la quotazione del pacchetto con il pannello in lana: 32,60 €/mq + Iva.

Alleghiamo scheda tecnica Sistema Cappotto Termico Knauf.

Saluti

Alberto Messina
District Manager - Nord Ovest

Knauf di Knauf Srl SaS
Via Livornese 20 - 56040 Castellina M.ma (PI)
Mobile: +39 347 0668352
www.knauf.it



AVVISO DI RISERVATEZZA: Il testo e gli eventuali documenti trasmessi contengono informazioni riservate al destinatario indicato. La seguente e-mail è confidenziale e la sua riservatezza è tutelata legalmente dal Decreto Legislativo 196 del 30/06/2003 (Codice di tutela della privacy). La lettura, copia o altro uso non autorizzato o qualsiasi altra azione derivante dalla conoscenza di queste informazioni sono rigorosamente vietate. Qualora abbiate ricevuto questo documento per errore siete cortesemente pregati di darne immediata comunicazione al mittente e di provvedere immediatamente alla sua distruzione.

CONFIDENTIALITY NOTICE: The information transmitted is intended only for the person or entity to which it is addressed and may contain confidential and/or privileged material. Any review, retransmission, dissemination or other use of, or taking of any action in reliance upon, this information by persons or entities other than the intended recipient is prohibited. If you received this in error, please contact the sender and delete the material from any computer.

Da: Messina, Alberto
Inviato: martedì 6 novembre 2018 19:00
A: 'Studio Clima'
Oggetto: R: Scuola Media Ex Brignone - Abbadia Alpina di Pinerolo

Buonasera,
in allegato offerta Sistema Cappotto Termico Knauf (materiali).

Una squadra di applicazione provvederà a inviarvi un'offerta fornitura e posa.

Eventuale possibilità di assicurare il pacchetto proposto.

A disposizione per approfondimenti.

Saluti

Alberto Messina
District Manager - Nord Ovest

Knauf di Knauf Srl SaS

Identità principale

Da: "Messina, Alberto" <Messina.Alberto@knauf.it>
A: "Studio Clima" <clima@studiodclima.org>
Data invio: martedì 6 novembre 2018 19:00
Allega: STUDIO CLIMA SCT Scuola Pinerolo.pdf
Oggetto: R: Scuola Media Ex Brignone - Abbadia Alpina di Pinerolo

Buonasera,
 in allegato offerta Sistema Cappotto Termico Knauf (materiali).

Una squadra di applicazione provvederà a inviarvi un'offerta fornitura e posa.

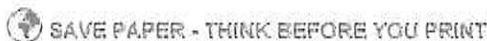
Eventuale possibilità di assicurare il pacchetto proposto.

A disposizione per approfondimenti.

Saluti

Alberto Messina
 District Manager - Nord Ovest

Knauf di Knauf Srl SaS
 Via Livornese 20 - 56040 Castellina M.ma (PI)
 Mobile: +39 347 0668352
www.knauf.it



AVVISO DI RISERVATEZZA: Il testo e gli eventuali documenti trasmessi contengono informazioni riservate al destinatario indicato. La seguente email è confidenziale e la sua riservatezza è tutelata legalmente dal Decreto Legislativo 196 del 06/09/2005 (Codice di tutela della privacy). La lettura, copia o altro uso non autorizzato o qualsiasi altra azione derivante dalla conoscenza di queste informazioni sono rigorosamente vietate. Qualora abbiate ricevuto questo documento per errore siete cortesemente pregati di darne immediata comunicazione al mittente e di provvedere immediatamente alla sua distruzione.

CONFIDENTIALITY NOTICE: The information transmitted is intended only for the person or entity to which it is addressed and may contain confidential and/or privileged material. Any review, retransmission, dissemination or other use of, or taking of any action in reliance upon, this information by persons or entities other than the intended recipient is prohibited. If you received this in error, please contact the sender and delete the material from any computer.

Da: Studio Clima [mailto:clima@studiodclima.org]
Inviato: martedì 30 ottobre 2018 09:26
A: Messina, Alberto
Oggetto: Scuola Media Ex Brignone - Abbadia Alpina di Pinerolo

Spett.le Knauf
 alla C.A. Sig. Messina

siamo gentilmente a richiedere una vostra offerta tecnico economica relativa alla fornitura di un sistema a cappotto per l'edificio in oggetto.

Superficie da isolare a cappotto: 1431 m² di cui:

- 1300 m²: da isolare con polistirene espanso sinterizzato (conduttività = 0,031 W/mK),

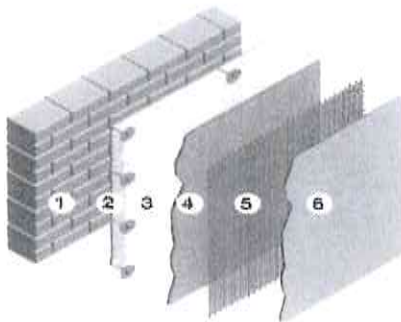
Controsoffittature in cartongesso doghe e fibre minerali
pareti divisorie - Isolamenti termoacustici - protezione al fuoco.
Pavimenti tecnici

Torino li, 12-11-2018

Spett.le
STUDIO CLIMA
Via Giustetto, 37
10064 Pinerolo (To)

Alla c.a. Ing. Buttiero Christian

OGGETTO: Offerta per la fornitura e posa di cappotto termico in EPS/LANA presso Vs. cantiere Scuola Abbadia Alpina di Pinerolo



- 1 Muratura**
- 2 Collante**
- 3 Pannello EPS GRIGIO sp. 160 mm.**
- 4 Rasante**
- 5 Rete d'armatura**
- 6 Rivestimento murale**

Fornitura e posa di isolamento termico a cappotto realizzato mediante impiego di pannelli isolanti, conforme alla Norma UNI EN 13163 con marchio CE, della dimensione di 1000 x 500 mm.

L'ancoraggio dei pannelli al supporto, posati sfalsati, sarà realizzato mediante stesura di malta adesiva a base di calce/cemento per cordoli lungo il perimetro del pannello e per punti sulla superficie ed inserimento d'appositi tasselli a secondo il tipo di supporto.

Controsoffittature in cartongesso doghe e fibre minerali
pareti divisorie - Isolamenti termoacustici - protezione al fuoco.
Pavimenti tecnici

I pannelli isolanti saranno rivestiti in opera con uno strato sottile di malta adesiva rasante a base di cemento bianco dello spessore di circa 3 mm. (Resistenza all'impatto Cat. II – ETAG 004), in cui sarà annegata una rete in fibra di vetro avente le seguenti caratteristiche : Massa areica _ 150 gr/m² ; Dimensioni della maglia : 3,5X4,5 mm.

La posa della rete d'armatura dovrà essere effettuata nello strato di rasatura prevedendo la sovrapposizione per almeno 10 cm, e di 15 cm in prossimità degli spigoli, i quali saranno protetti con relativi paraspigoli in PVC con rete premontata.

Lo strato di finitura sarà costituito da un rivestimento in pasta con granulometria da 1 mm. di colore bianco oppure colorato, a scelta su cartella colori.

L'applicazione sarà eseguita su superfici perfettamente asciutte, con temperatura ambiente e quella delle superfici, compresa tra i +5°C e +30°C con U.R. inferiore l'80%.

PREZZO pannello EPS sp. 160 mm. **€/Mq 54,55 + Iva**

PREZZO pannello in LANA sp. 160 mm. **€/Mq 65,00 + Iva**

N.B.

- Detrazione vuoto per pieno superiore ai 4 mq.

- Nel caso sopra indicato gli imbotti delle finestre e delle porte verranno calcolati a €/Ml. 20,00

Controsoffittature in cartongesso doghe e fibre minerali
pareti divisorie - Isolamenti termoacustici - protezione al fuoco.
Pavimenti tecnici

CONDIZIONI DI FORNITURA

ONERI A NS. CARICO

- Mano d'opera specializzata e di aiuto
- Attrezzature e mezzi d'opera
- Pulizia quotidiana delle zone di lavoro

ONERI A VS. CARICO

- Energia elettrica
- Acqua
- Area per lo stoccaggio dei materiali
- Smaltimento scarti di lavorazione ed imballi vari
- Tutti i materiali descritti
- Opere provvisionali (ponteggi)

QUANTITA': Da verificare in contraddittorio a fine lavori

PAGAMENTI: Da concordare.

Cordiali saluti
ARTECNO s.r.l.

COMPONENTI AERAILICI

Studio Clima

Da: "Mara Bertan" <M.Bertan@p3italy.it>
 A: <clima@studioclima.org>
 Data invio: lunedì 17 settembre 2018 10.57
 Allega: ITA P3ductal indoor.doc; ITA P3ductal outdoor.doc; ITA P3ductal careplus - alluminio interno 80 micron.doc; DEPLIANT 7 MARCE ITA web.pdf; P3 NUOVO DEPLIANT AUTOPULENTE_ita.pdf
 Oggetto: Canali preisolati P3ductal
 Egr. ing. Buttiero,

con riferimento alla conversazione telefonica intercorsa, Le indico nella tabella sottostante, i prezzi medi di mercato da impiantista per le condotte P3ductal soluzione standard e careplus:

Tipologia di pannello (standard)	Prezzo medio condotta a terra	Prezzo medio posa in opera
Cod. 15HP21: pannello Piral HD Hydrotec sp. 20,5 mm all. goff./all.goff. 80 micron/80 micron e relativi accessori .	€/mq 38	€/mq 13
Cod. 15HS31: Pannello Piral HD Hydrotec outsider sp. 30,5 mm alluminio: goffrato/goffrato 200micron/80micron e relativi accessori	€/mq 44	€/mq 15
Cod. 21GS01: Guaina impermeabilizzante Gum Skin , fornitura e applicazione (su canali posti all'esterno e soggetti ad intemperie)	€/mq 11	

Soluzione careplus:

Tipologia di pannello (careplus)	Prezzo medio condotta a terra	Prezzo medio posa in opera
Cod. 15HL21PLUS: Pannello Piral HD Hydrotec sp. 20,5 mm alluminio: goffrato/liscio 80micron/80 micron con trattamento antimicrobico e autopulente sul lato liscio	€/mq 42	€/mq 13
Cod. 15OL31PLUS: Pannello Piral HD Hydrotec outsider sp. 30,5 mm alluminio: goffrato/liscio 200micron/80micron, con trattamento autopulente e antimicrobico sul lato liscio , relativi accessori	€/mq 60	€/mq 15
Cod. 21GS01: Guaina impermeabilizzante Gum Skin , fornitura e applicazione (su canali posti all'esterno e soggetti ad intemperie)	€/mq 11	

I prezzi esposti sono prezzi medi di mercato da impiantista, comprensivi cioè delle spese e dell'utile dell'impiantista.

Le allego inoltre:

- Linee guida di capitolato per le soluzioni esposte;
- Depliant 7 Marce;
- Depliant canali P3ductal careplus.

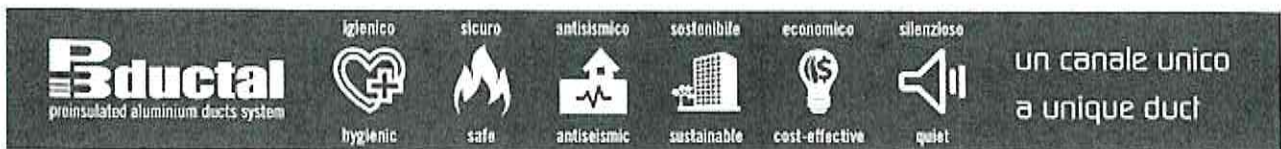
- Depliant canali P3ductal careplus.

Rimango a disposizione per eventuali chiarimenti si rendessero necessari e augurandoLe buon lavoro La saluto cordialmente.

P3 srl

Mara Bertan
Ufficio Progetti

All.ti: c.s.



P3 Srl unipersonale - Prainsulated Panels Systems
Via Salvo D'Acquisto, 5 - Ronchi di Villafranca - 35010 Padova (PD)
Tel. +39 049/90.70.301 - Fax +39 049/90.70.303
Codice Fiscale - Partita Iva e N° Iscrizione Reg. Imprese PD IT 02014950283 R.E.A. : 221845
Cap. Soc. € 3.000.000



Torre S. Giorgio, 05 novembre 2018

Spett.le Studio Clima

C.a. Buttiero dott.ing Christian

Offerta N.: 6070L/2018

Rif. Offerta: Fornitura componenti aeraulici

Servizio Tecnico: IACCHINI MARIO CELL.: 3314154458 - email: evac.tecnico@gmail.com

In riferimento alla Vs. gradita richiesta, con la presente siamo a proporVi la ns. migliore quotazione per la fornitura dei materiali EVAC qui di seguito indicati.

OGGETTO: Fornitura materiale aerulico – OFFERTA CON PREZZI DI LISTINO.

5	Descrizione	Q.tà	Prezzo Unitario	Importo
1	Valvola di estrazione o mandata in ABS, di design. Conforme alla NRA (nuova regolamentazione acustica). DN125mm. AERYS	14 Pz.	€/cad. 15,30	€ 214,20
2	Valvola di estrazione o mandata in ABS, di design. Conforme alla NRA (nuova regolamentazione acustica). DN160mm. AERYS	30 Pz.	€/cad. 16,40	€ 492,00
3	Regolatore a portata costante, regolabile. Realizzato in materiale plastico, classe di reazione al fuoco M1. Range di utilizzo pressione compresa tra i 50 e i 250 Pa. Temperatura massima di esercizio +60°C DN125mm. RAD-2 BP	14 Pz.	€/cad. 27,50	€ 385,00
6	Regolatore a portata costante, regolabile. Realizzato in materiale plastico, classe di reazione al fuoco M1. Range di utilizzo pressione compresa tra i 50 e i 250 Pa. Temperatura massima di esercizio +60°C DN160mm. RAD-2 BP	30 Pz.	€/cad. 40,50	€ 1.215,00
4	Valvola di estrazione o mandata in ABS, di design (accessorio): Manicotto a zanche per Aerys DN160mm. MANICOTTO AERYS	14 Pz.	€/cad. 10,02	€ 140,28
5	Valvola di estrazione o mandata in ABS, di design (accessorio): Manicotto a zanche per Aerys DN160mm. MANICOTTO AERYS	30 Pz.	€/cad. 12,90	€ 387,00
7	Condotto flessibile termo isolato realizzato con film di resine poliolefiniche additivate con autoestinguente, (AV21-10), rivestito con materassino termoisolante in fibra di poliestere spessore 25mm, ricoperto esternamente da un manicotto in materiale plastico che permette un'ottima tenuta al vapore acqueo (vapor-barrier) ed evita la formazione di condensa, colore standard nero, lunghezza 10 mt. DN125mm. AVK21	20 Mt.	€/mt. 11,12	€ 222,40
8	Condotto flessibile termo isolato realizzato con film di resine poliolefiniche additivate con autoestinguente, (AV21-10), rivestito con materassino termoisolante in fibra di poliestere spessore 25mm, ricoperto esternamente da un manicotto in materiale plastico che permette un'ottima tenuta al vapore acqueo (vapor-barrier) ed evita la formazione di condensa, colore standard nero, lunghezza 10 mt.	30 Mt.	€/mt. 14,20	€ 426,00

	DN160mm. AVK21			
9	<p>Canalizzazioni in pannello preisolato tipo sp. 20mm. rivestito in alluminio sp. 80 micron su entrambi i lati, lato interno liscio con trattamento antimicrobico e autopulente ad effetto loto, lato esterno gofrato. Complete di elementi di giunzione e plenum di raccordo alle unità di trattamento aria, inclusi eventuali giunti anti-vibrazioni.</p> <p>Nota: è escluso ulteriore materiale per staffaggio delle canalizzazioni, da computarsi in fase di realizzazione delle opere.</p> <p>Tipologia: ANTIMICROBICO E AUTOPULENTE 15HL21PLUS</p> <p>Nota: prezzo medio di mercato.</p>	420 Mq.	€/mq. 45,00	€ 18.900,00
10	<p>Canalizzazioni in pannello preisolato tipo sp. 30mm. rivestito in alluminio sp. 80 micron sul lato interno - sp.200 micron sul lato esterno, lato interno liscio con trattamento antimicrobico e autopulente ad effetto loto, lato esterno gofrato. Complete di elementi di giunzione e plenum di raccordo alle unità di trattamento aria, inclusi eventuali giunti anti-vibrazioni.</p> <p>Nota: è escluso ulteriore materiale per staffaggio delle canalizzazioni, da computarsi in fase di realizzazione delle opere.</p> <p>Tipologia: ANTIMICROBICO E AUTOPULENTE 15OL31PLUS</p> <p>Nota: prezzo medio di mercato.</p>	117 Mq.	€/mq. 50,00	€ 5.850,00
11	<p>Silenziatore in lamiera di acciaio zincato, con setti fonoassorbenti in lana minerale rivestita da un velo vetro nero di protezione. Modello per basse frequenze, con lamiera nella prima metà del setto.</p> <p>Dimensioni 600X600mm.</p> <p>L1200 SP200 PASSO100SRC OCTAVE</p>	2 Pz.	€/cad. 682,00	€ 1.364,00
12	<p>Silenziatore in lamiera di acciaio zincato, con setti fonoassorbenti in lana minerale rivestita da un velo vetro nero di protezione. Modello per basse frequenze, con lamiera nella prima metà del setto.</p> <p>Dimensioni 600X900mm.</p> <p>L1200 SP200 PASSO100SRC OCTAVE</p>	2 Pz.	€/cad. 1.023,00	€ 2.046,00



Note:

EVAC si riserva di variare quantità qualità e tipologia della merce offerta sulla base di esame del progetto esecutivo e sopralluogo in cantiere, da fornirsi prima dell'ordine. La presente è redatta sulla base di vostro elenco, con PREZZI DI LISTINO fornitori. In mancanza di indicazioni precise sono stati considerati canali spessore 20mm. per interno e spessore 30mm. per esterno. È escluso quanto non espressamente indicato. Sono parte integrante della presente offerta le "esclusioni" e le "condizioni di fornitura".

ESCLUSIONI:

da questo preventivo di spesa sono da ritenersi esclusi

- iva di legge;
- montaggio;
- trasporto;
- scarico della merce in cantiere con mezzo dotato di sponda idraulica;
- tiro di gru;
- quant'altro non espressamente indicato a preventivo.

CONDIZIONI DI FORNITURA:

- **Prezzo** : Netto applicato (IVA esclusa)
- **Pagamento** : da definire in sede d'ordine
- **Data di consegna** : da definire in sede d'ordine
- **Validità offerta** : 30 giorni

Cogliamo l'occasione per porgerle distinti Saluti.
EVAC-Idrocentro S.P.A. - UFFICIO TECNICO

Cliente: Studio Clima Ing Buttiero
Rif: Buttiero
Via T. Giustetto, 3
Pinerolo, 10064 (TO)
tel. / cell.

Agenzia: Agenzia Dario Statunato
Rif: Dario Statunato
335-8120706
info@dariostatunato.it

Offerta N° OF18-N0987-R00

Data 20/09/2018

Compilata da: Giovanni

Rif: Palestra scuola

Con la presente vi proponiamo la nostra migliore offerta per:

Codice: CMCZRL

Canale microforato mod. OPEN, in acciaio zincato sp. 8/10 verniciato in colore RAL a scelta

Quantità	ID Canale	Lunghezza	Qt. Aria	Diametro	H Canale	Lancio Sinistro	Lancio Destro	Val. Aria Ingresso
1	1	20.00 mt		350 mm	7.00 mt			

Codice	ID Canale	Prezzo al Metro	Prezzo Unitario	Quantità	Sconto	Prezzo Finale
CMCZRL	1	107,00 €	2.140,00 €	1	0.00 %	2.140,00 €

Note Tecniche: Diffusore centrale lancio DX - SX

Composizione Moduli: n. 20 x 1.00 mt + tronchetto da 0 cm

Codice: ACCCLR0000

Collari in acciaio zincato verniciato in colore RAL a scelta.

Quantità	Diametro
21	350 mm

Codice	Prezzo Unitario	Quantità	Sconto	Prezzo Finale
ACCCLR0000	0,00 €	21	0.00 %	0,00 €

Codice: ACCFRM0000

Kit di chiusura canali OPEN composto da dado flangiato M8 e vite M8x12

Quantità
100

Codice	Prezzo Unitario	Quantità	Sconto	Prezzo Finale
ACCFRM0000	0,00 €	100	0.00 %	0,00 €



Codice: ACCFRM0001

Kit di sospensione canali metallici composto da un golfare M8, due dadi flangiati M8 e due rondelle maggiorate 8x32.

Quantità

10

Codice	Prezzo Unitario	Quantità	Sconto	Prezzo Finale
ACCFRM0001	0,00 €	10	0.00 %	0,00 €

Importo Complessivo	Sconto	Prezzo Finale	
2.140,00 €	0.00 %		2.140,00 €

NB. Offerta eseguita valutando i soli disegni forniti. Eurosystem si riserva la verifica dei prezzi e delle quantità dopo aver visionato i disegni esecutivi dell'impianto.

- Importo del solo trasporto	Escluso
- Importo per il montaggio	Escluso
- Importo per l'imballaggio	Escluso

Condizioni Della Fornitura:

Pagamento	Da definire
Fatturazione	Da definire
Condizioni di Pagamento	Da definire
Validità Offerta	30 Giorni
Esclusioni	IVA, trasporto, montaggio, imballaggio e quanto altro non specificato
Reso	Franco Nostro Magazzino
Tempi di Consegna	30 Giorni

Sempre a disposizione per qualsiasi ulteriore chiarimento,



FOTOVOLTAICO

6) Dettaglio costi

Potenza	kWp	
Numero Moduli n°	Sunpower	54
Costo totale moduli €	Sunpower	€ 18.755,71
Costo Inverter con wi-fi integrato	Krannich	€ 1.563,84
Tipo tetto	In appoggio Su tegole	
Costo struttura fissaggio per modulo	German PV	€ 43,20
Costo totale struttura fissaggio €	German PV	€ 2.332,80
Costo Q1	IDG	€ -
Costo Q2	IDG	€ 1.368,00
Costo Q3	IDG	€ 331,20
Extra costo	Sunpower	€ -
Costo solaredge P500 (P405 solo per SE2000)	Krannich	€ 2.799,36
Solaredge Safety interface	Krannich	€ 513,60
Connettori maschio+ femmina	Sunpower	€ 14,40
		€ -
Installazione e Servizi Tecnici	Fornitore	€ -
Autorizzazioni ed estratto + ENEL + GSE + layout	Falco+Pazè	€ 288,00
Installazione Inverter e quadri e discesa cavi	Gi.sa	€ 835,20
Installazione Campo FV + solaredge	Gi.sa	€ 3.110,40
Canaline, cavo AC-DC e di Terra, mensola equip., discesa cavi	Gi.sa	€ 792,00
Cablaggio Q2-Q3-Q4 in cantiere	Gi.sa	€ 72,00
Trabattello e/o fune	Gi.sa	€ 345,60
		€ -
COSTI TOTALI		€ -
Totale Materiale		€ 27.978,91
Totale Servizi Tecnici		€ 588,00
Totale installazione + trasporto		€ 5.856,08
TOTALE COMPLETO		€ 34.554,99

Studio Clima

Da: "Sergio Paschetta" <sergio.paschetta@tiscali.it>
Data: martedì 27 novembre 2018 09:23
A: <sergio.paschetta@tiscali.it>
Oggetto: preventivo fotovoltaico scuola pinerolo

From: fabrizio.scalerandi
Sent: Monday, November 19, 2018 4:58 PM
To: sergio.paschetta@tiscali.it
Subject: Re: schemi per preventivo fotovoltaico scuola

Ciao Sergio,

Il preventivo per l'impianto con i materiali indicati a progetto è di 38.000 +iva, formula chiavi in mano, escluse opere per la sicurezza (ponteggi, linea vita, ecc...) che saranno già predisposte in cantiere.

Il prezzo indicato potrà subire delle variazioni in base alle varie quotazioni al momento della gara.

Grazie

Soluzionigreen Sas

Prodotti e impianti per il risparmio energetico

Agente di zona Scalerandi Fabrizio

Cell 3331618292

fabrizio.scalerandi@soluzionigreen.it

Ufficio e show room area Torino

Via C.Lequio 100 10064 Pinerolo(TO)

Ufficio e show room area Cuneo

Via Martiri della Liberazione 7 12037 Saluzzo (CN)

Recapito unico 0121-031707

www.soluzionigreen.it

Da "Sergio Paschetta" sergio.paschetta@tiscali.it
A "Scalerandi Fabrizio" fabrizio.scalerandi@soluzionigreen.it
Cc
Data Mon, 12 Nov 2018 12:45:28 +0100
Oggetto: schemi per preventivo fotovoltaico scuola

Ciao Fabrizio

come da accordi ti allego lo schema elettrico dell'impianto da preventivare.

I moduli sono disposti su tetto in lamiera grecata classica, i dispositivi da impiegare sarebbero della solaredge, ma sono tutti identificati a disegno.

Se riesci a quotarmi il costo chiavi in mano sarebbe ottimo

resto a disposizione per chiarimenti

grazie

ciao

Sergio

COMPONENTI IDRAULICI

RS-485

**CONTATORE DI CALORE DIRETTO CONTECA®
TRASMISSIONE CENTRALIZZATA BUS RS-485**

7554

depl. 01111

Contatore di calore diretto per impianti a zona e centrali termiche.



CONTECA® serie 7554

Contabilizzazione diretta a lettura locale mediante display LCD o centralizzata mediante trasmissione Bus.

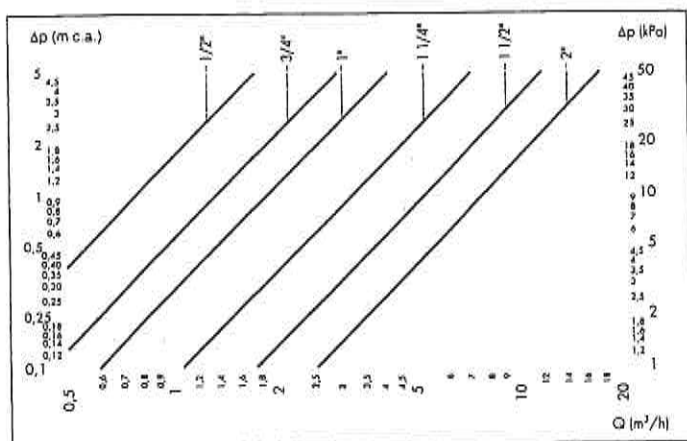
Il modulo di contabilizzazione viene fornito completo di:

- Coppia di sonde di temperatura ad immersione (L= 1,9 m).
- Coppia pozzetti a Y. Sul pozzetto di mandata presente rete filtro.
- Contatore volumetrico a turbina con uscita impulsiva (Tmax 90°C).
- Attacco a bocchettone.
- Integratore elettronico dotato di display (LCD).
- Classe di precisione 3.
- Alimentazione a 24 V (ac) (+10% -5%) / 50 Hz - 1 W.
- Predisposto per trasmissione M-Bus RS-485.

Codice	Attacco	Tipo misur.	Q _p m³/h	Q _i l/h	€
755404	1/2"	monogetto	1,5	30	563,00
755405	3/4"	monogetto	2,5	50	578,00
755406	1"	multigetto	3,5	70	752,00
755407	1 1/4"	multigetto	6	120	801,00
755408	1 1/2"	multigetto	10	200	1.057,00
755409	2"	multigetto	15	300	1.470,00

Q_p = portata permanente
Q_i = portata inferiore (minima)

Perdite di carico serie 7554 filettato



	1/2"	3/4"	1"	1 1/4"	1 1/2"	2"
Kv	2,5	4,2	5,9	10,1	16,9	25,3

7554

depl. 01111

Contatore di calore diretto per impianti a zona e centrali termiche.



CONTECA® serie 7554

Contabilizzazione diretta a lettura locale mediante display LCD o centralizzata mediante trasmissione Bus.

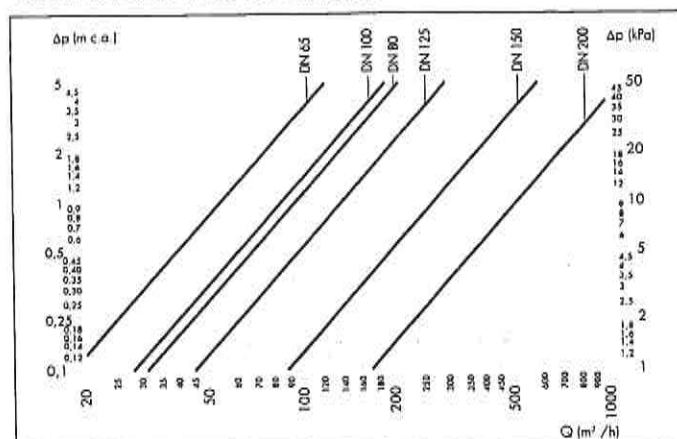
Il modulo di contabilizzazione viene fornito completo di:

- Coppia di sonde di temperatura ad immersione (L= 1,9 m).
- Manicotto a saldare da 1/2" con pozzetto sonda.
- Contatore volumetrico a turbina con uscita impulsiva (Tmax 90°C).
- Attacco flangiato EN 1092-1 PN 16.
- Integratore elettronico dotato di display (LCD).
- Classe di precisione 3.
- Alimentazione a 24 V (ac) (+10% -5%) / 50 Hz - 1 W.
- Predisposto per trasmissione M-Bus RS-485.

Codice	Attacco	Tipo misur.	Q _p m³/h	Q _i l/h	€
755410	DN 65	wolmann	25	2500	1.760,00
755411	DN 80	wolmann	32	3200	1.843,00
755412	DN 100	wolmann	50	5000	1.953,00
755413	DN 125	wolmann	80	8000	2.175,00
755414	DN 150	wolmann	200	20000	2.619,00
755415	DN 200	wolmann	200	20000	3.316,00

Q_p = portata permanente
Q_i = portata inferiore (minima)

Perdite di carico serie 7554 flangiato



	DN 65	DN 80	DN 100	DN 125	DN 150	DN 200
Kv	180	320	285	450	890	1700

I contatori di calore serie 7554 CONTECA® necessitano di alimentazione centralizzata a 24 V (ac).
N.B.: È ammesso il montaggio idraulico orizzontale e verticale.

Conformità direttiva
2014/32/UE (MI004)

TUBO MULTISTRATO MULTILAYER PIPE

TUBO MULTISTRATO SAMI PLASTIC NUDO IN ROTOLI PEXB-AL-PEXB

con barriera all'ossigeno per impianti sanitari, di riscaldamento, impianti a pannelli radianti a pavimento e fan-coil. (Utilizzo a 10 BAR con temperature max d'esercizio 95°).

MULTILAYER PIPE SAMI PLASTIC IN PEXB-AL-PEXB

with oxygen barrier, for sanitary and heating systems and floor radiating panel and fan-coil systems. (Max working temperature: 95°C)



Cod.	Dimensione Dimension	Rotoli Coils	m/bancale m/pallet	€/mt
MSNI001402.0R00100	14 x 2	100	2800	1,040
MSNI001602.0R00100	16 x 2	100	2800	1,060
MSNI002002.0R00100	20 x 2	100	1800	1,400
MSNI002603.0R00050	26 x 3	50	900	2,850
MSNI003203.0R00050	32 x 3	50	500	4,400

TUBO MULTISTRATO SAMI PLASTIC NUDO IN BARRE PEXB-AL-PEXB

con barriera all'ossigeno per impianti sanitari, di riscaldamento e fan-coil. (Utilizzo a 10 BAR con temperature max d'esercizio 95°).

MULTILAYER PIPE SAMI PLASTIC IN PEXB-AL-PEXB

with oxygen barrier for sanitary, heating and fan-coil systems. (Max working temperature: 95°C)



Cod.	Dimensione Dimension	Barre Lengths	m/confezione m/package	€/mt
MSNI001602.0B00005	16 x 2	5 m	300	1,200
MSNI002002.0B00005	20 x 2	5 m	200	1,560
MSNI002603.0B00005	26 x 3	5 m	100	3,180
MSNI003203.0B00004	32 x 3	5 m	24	4,900
MSNI004003.5B00004	40 x 3,5	4 m	20	12,000
MSNI005004.0B00004	50 x 4	4 m	20	16,400
MSNI006304.5B00004	63 x 4,5	4 m	12	22,500

TUBO MULTISTRATO SAMI PLASTIC PREISOLATO CON GUAINA IN PE ESPANSO A CELLULE CHIUSE IN ROTOLI PEXB-AL-PEXB

con barriera all'ossigeno, per impianti ad acqua refrigerata. (Utilizzo a 10 BAR con temperature max d'esercizio 95°).

MULTILAYER PIPE SAMI PLASTIC PRE-INSULATED WITH EXPANDED PE SHEATH IN CLOSED CELLS - COILS IN PEXB-AL-PEXB

with oxygen barrier. The pipe is pre-insulated with a sheath in closed-cell PE foam. For refrigerated water systems. (Max working temperature: 95°C)



Cod.	Dimensione Dimension	Rotoli Coils	m/bancale m/pallet	€/mt
MSRG001602.0R00050W	16 x 2	50	700	2,00
MSRG002002.0R00050W	20 x 2	50	500	2,50
MSRG002603.0R00050W	26 x 3	50	500	4,38
MSRG003203.0R00025W	32 x 3	25	250	7,00

RACCORDI A PRESSARE



code 2500
RACCORDO DIRITTO
MASCHIO
Straight male adaptor

Code	Ø	Pack	Bag	€
2500 014 00B	14x1/2	60	5	3,838
2500 016 00B	16x1/2	60	5	2,565
2500 016 00C	16x3/4	50	5	4,244
2500 020 00B	20x1/2	50	5	3,125
2500 020 00C	20x3/4	50	5	3,761
2500 026 00C	26x3/4"	30	5	4,716
2500 026 00D	26x1"	30	5	7,552
2500 032 00D	32x1"	25	5	7,272
2500 040 00E	40x1"1/4	15	5	14,129
2500 050 00F	50x1"1/2	8	2	27,573
2500 063 00G	63x2"	6	2	33,997



code 2501
RACCORDO DIRITTO FEMMINA
Straight female adaptor

Code	Ø	Pack	Bag	€
2501 014 00B	14x1/2	50	5	3,906
2501 016 00B	16x1/2	50	5	2,990
2501 016 00C	16x3/4	40	5	4,764
2501 020 00B	20x1/2	50	5	3,675
2501 020 00C	20x3/4	40	5	4,109
2501 026 00C	26x3/4"	25	5	5,526
2501 026 00D	26x1"	25	5	7,166
2501 032 00D	32x1"	20	5	7,262
2501 040 00E	40x1"1/4	15	5	15,894
2501 050 00F	50x1"1/2	6	2	30,235
2501 063 00G	63x2"	4	2	44,143



code 2502
MANICOTTO
Coupling

Code	Ø	Pack	Bag	€
2502 014 014	14x14	70	5	4,610
2502 016 016	16x16	70	5	3,530
2502 020 020	20x20	50	5	4,610
2502 026 026	26x26	30	5	7,002
2502 032 032	32x32	25	5	10,686
2502 040 040	40x40	20	5	22,182
2502 050 050	50x50	6	2	36,331
2502 063 063	63x63	4	2	50,016



code 2512
GOMITO 90°
90° Elbow

Code	Ø	Pack	Bag	€
2512 014 000	14x14	40	5	4,890
2512 016 000	16x16	40	5	4,321
2512 020 000	20x20	40	5	5,459
2512 026 000	26x26	20	5	9,046
2512 032 000	32x32	15	5	12,711
2512 040 000	40x40	10	5	23,176
2512 050 000	50x50	5	1	42,956
2512 063 000	63x63	4	1	60,220



code 2550
BOCCHETTONE DIRITTO FOLLE SEDE PIANA
Swivel fitting flat gasket

Code	Ø	Pack	Bag	€
2550 014 00B	14x1/2	60	5	4,436
2550 016 00B	16x1/2	60	5	3,810
2550 020 00C	20x3/4	50	5	4,610



code 2551
BOCCHETTONE DIRITTO
FOLLE SEDE EUROCONO
Swivel fitting Euroconus 1/4"

Code	Ø	Pack	Bag	€
2551 014 00C	14x3/4	50	5	7,880
2551 016 00C	16x3/4	50	5	6,626
2551 020 00C	20x3/4	50	5	7,253



code 2552
BOCCHETTONE DIRITTO FOLLE
SEDE CONICA
2 Pieces straight fitting taper seals 1/2"

Code	Ø	Pack	Bag	€
2552 014 00B	14x1/2	60	5	4,687
2552 016 00B	16x1/2	60	5	4,514



code 2505
MANICOTTO DI RIPARAZIONE
E DILATAZIONE
Repair double and expansion
coupling

Code	Ø	Pack	Bag	€
2505 016 000	16	30	-	22,279
2505 020 000	20	30	-	22,877

🏠 [Clicca qui per tornare all'indice](#)

MAGNA3

CIRCOLATORI PER IMPIANTI DI RISCALDAMENTO E CONDIZIONAMENTO

MAGNA3 : CIRCOLATORI ELETTRONICI SINGOLI

Temperatura liquido:	-10 °C a +110 °C max.
Max pressione d'esercizio:	10 bar (versioni PN16 a richiesta)
Grado di protezione:	IP X4D
Classe d'isolamento:	F
Tensione alimentazione:	1 x 230 V
Controllo e monitoraggio remoti:	Grundfos GO con interfaccia mobile per smartphone Android o iOS
Comunicazione BMS:	Moduli CIM: GENibus, LonWorks, Profibus DP, Modbus RTU, BACnet MS/TP, GSM/GPRS (Building Management System)
Modalità di regolazione:	AUTOADAPT, FLOWADAPT, FLOWLIMIT, pressione proporzionale, temperatura differenziale, pressione costante, temperatura costante, curva costante, riduzione notturna di potenza
Altre funzionalità:	Funzione multi-pompa con la connessione senza fili GENiNet



GRUNDFOS
ISOLUTIONS

BEST
IN CLASS

1

MPG 12

Attacco	Interasse [mm]	Peso netto [kg]	EEI	PN [bar]	Modello	Codice prodotto	Euro
G 1 1/2"	180	4,31	0,18	10	MAGNA3 25-40	97924244	701,00
		4,31	0,18	10	MAGNA3 25-60	97924245	832,00
		4,31	0,18	10	MAGNA3 25-80	97924246	949,00
		4,31	0,18	10	MAGNA3 25-100	97924247	1.051,00
		4,31	0,18	10	MAGNA3 25-120	97924248	1.183,00



- Basso consumo di energia: tutte le pompe MAGNA3 soddisfano i requisiti dell'EuP 2015.
- Possibilità di regolazione AUTOADAPT e FLOWADAPT. È stata aggiunta una nuova funzionalità FLOWLIMIT
- registro funzionamento pompa
- Monitoraggio Energia Termica
- Funzione Multipompa
- Controllo temperatura differenziale

SPINA ALPHA

MPG 51

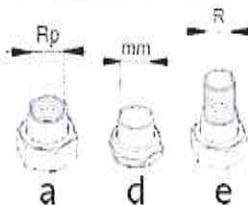
Collegamento elettrico rapido, senza cacciavite, senza smontaggio della scatola morsettiere.



Modello	Codice prodotto	Euro
Spina ALPHA, connessione con spina standard	98284561	22,00
Spina angolare ALPHA, connessione con spina angolare standard	98610291	22,00
curva 90°, con 4 m di cavo elettrico	96884669	25,00

BOCCHETTONI

MPG 51



Pos.	Attacco pompa	Attacco tubazione	Materiale	PN [bar]	Codice prodotto	Euro
a	G 1 1/2	Rp 1/4	GHisa	10	529921	14,00
a	G 1 1/2	Rp 1	GHisa	10	529922	7,00

COMPONENTI ELETTRICI

Identità principale

Da: "Sergio Paschetta" <sergio.paschetta@tiscali.it>
A: "Ing. Buttiero Christian Studio Clima" <clima@studioclima.org>
Data invio: mercoledì 14 novembre 2018 10:21
Oggetto: Fw: plafoniera disanlens 601 e 602

Per tua info.

Ciao

Sergio

From: Francesco Ercolini
Sent: Monday, October 15, 2018 3:32 PM
To: Sergio Paschetta
Subject: Re: plafoniera disanlens 601 e 602

Buongiorno Paschetta,

ecco i prezzi richiesti:

Q.TA'	DESCRIZIONE	CODICE	LISTINO/CAD
1	DISANLENS 601 LED 15W CLD CELL BIA	11559400	105,0
1	DISANLENS 601 LED 29W CLD CELL BIA	11559500	145,0
1	DISANLENS 601 LED 43W CLD CELL BIA	11559600	187,0
1	DISANLENS 602 LED 48W CLD CELL BIA	11558000	137,0
1	DISANLENS 602 LED 63W CLD CELL BIA	11558100	162,0

Confermo sconto medio 30% dai listini

*Resto a Vs. disposizione per eventuali chiarimenti.
 Cordiali saluti.*

Francesco Ercolini
 Ufficio Commerciale

Cel. 347.9021818

disano illuminazione **Fosnova SEM**

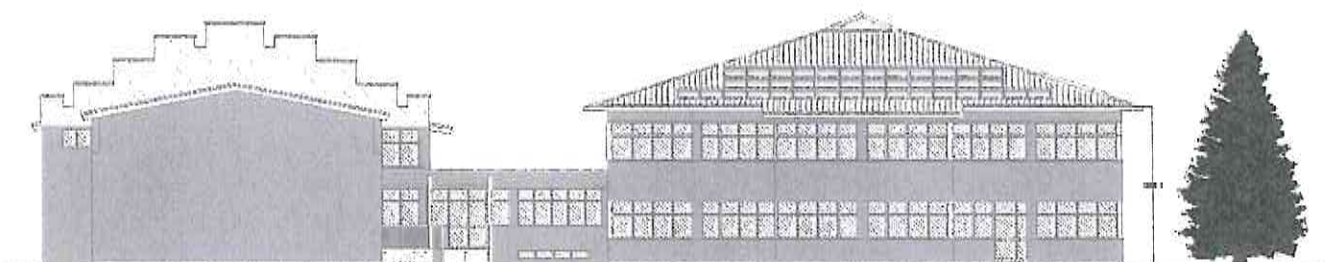
LINEE VITA

Torino, 4/10/2018

Spett.le
STUDIOCLIMA
PINEROLO – Ing Buttiero

OFFERTA

OGGETTO: offerta relativa alla fornitura, posa e certificazione professionale dei sistemi anticaduta da installare presso la vostra copertura di PINEROLO (scuola)



Analisi prestazionale delle forniture:

Le linee vita devono essere del tipo per cui l'operatore si ancora mediante l'uso di un semplice moschettone (no navette o carrelli specifici, no occhielli forati) con eventuali punti di curvatura realizzati con pulegge. In ogni caso l'operatore deve utilizzare cordino doppio (cordino a Y) per poter superare impedimenti senza sganciarsi

Il supporto intermedio andrà installato su paletti (h da verificare) che sporgeranno dalla superficie di copertura esistente e permetteranno il passaggio oltre alle eventuali piccole elevazioni presenti, così da poter evitare l'interruzione delle linee ed avere una valutazione conservativa sul lato economico. Dove la copertura presenta guaina bituminosa, il sistema verrà fissato direttamente sulla copertura così da poter contenere, in via migliorativa, l'incidenza economica globale. Attenzione, quanto detto vale nel caso in cui si presentino le condizioni citate.

Nel caso della copertura in questione, gli ancoraggi saranno installati sulla superficie in lamiera tramite prodotti conformi ed omologati.

VALUTAZIONE ACCESSO in copertura

L'accesso in copertura è parte della progettazione obbligatoria, sancita dal nuovo decreto regionale 6/R. questo deve essere idoneo e conforme agli standard ergonomici.

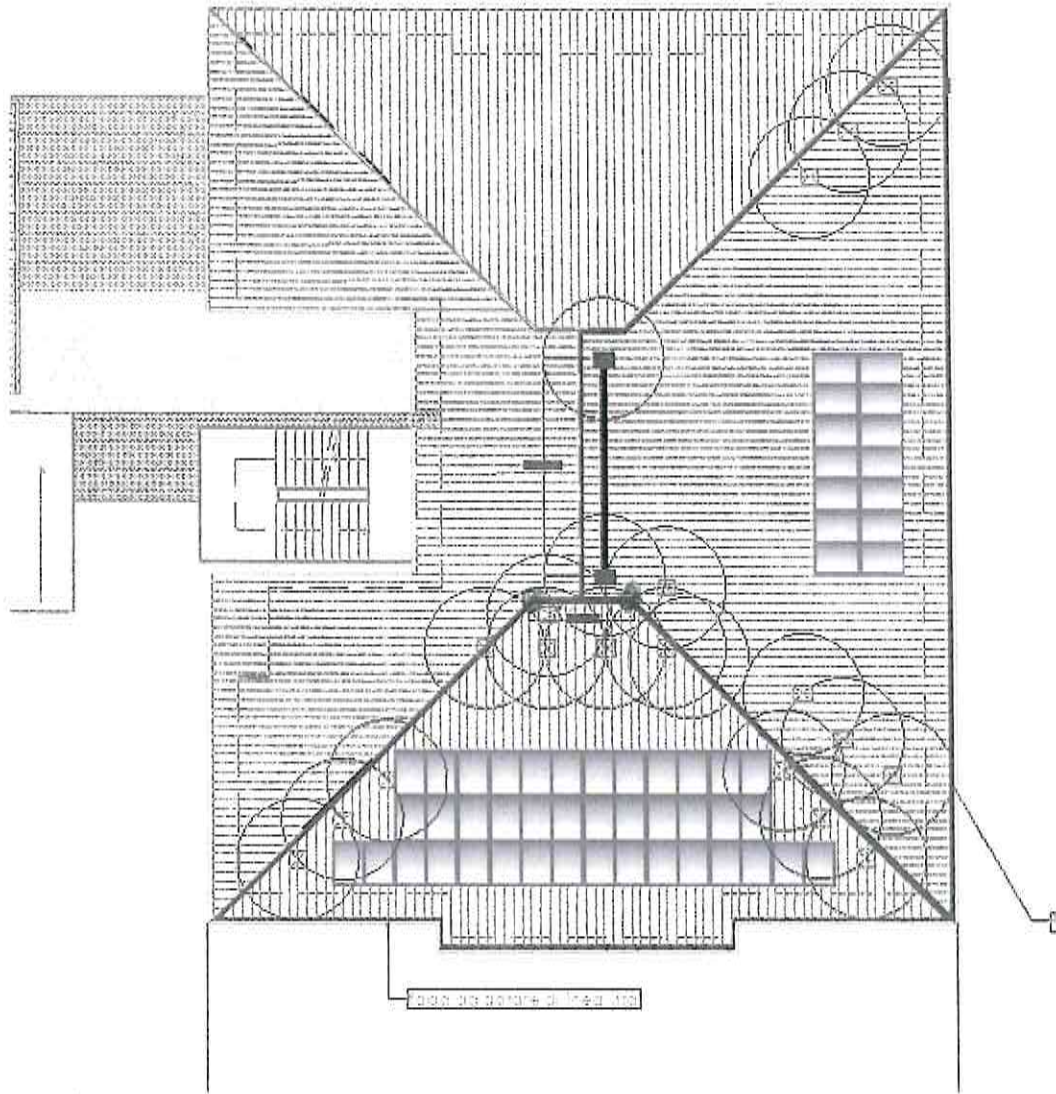
Per l'accesso in copertura si prevede l'impiego di una potenziale apertura sulla sommità delle coperture – accesso da verificare

prestazioni

le mansioni da noi proposte

- Fornitura sistemi anticaduta EN795
- Installazione dei sistemi anticaduta
- Rilascio del certificato di collaudo dei sistemi con validità annuale a mani di professionista abilitato – fascicolo degli ancoraggi UNI 11560 e DPGR 6/R reg Piemonte

VALUTAZIONE TECNICA



I sistemi sono destinati alla protezione della copertura evidenziata dalla riga rossa ispessita



FORNITURA

Per realizzare il sistema in questione occorre fornire:
Materiale LINEAVITAMISTRAL torino

- 18 piastre per lamiera tipo A (verificare caratteristiche lamiera)
- 1 kit H08 con piastre per lamiera
- 1 cavo inox 7x19 D8 lung 15m
- 2 piastre per kit h08
- Si ipotizza lamiera 5 greche ogni metro

Inclusi rivetti di fissaggio strutturali

Le coperture in oggetto presentano una struttura mista con superficie in lamiera grecata su cui fissare i sistemi anticaduta

OFFERTA ECONOMICA:

fornitura e posa dei sistemi anticaduta come
da distributivo valutato~~2.630,00~~ € → 2.450,00 € + iva

redazione fascicolo degli ancoraggi secondo
DPGR 6/R e UNI11560 da ns tecnico abilitato~~800,00~~ € → 600,00 € + iva
ETC per amministrazione comunale se richiesto euro 200,00 + iva e cassa prof
Revisione periodica a mani di Ns professionista abilitato euro 200,00 + iva e cassa /anno

TRATTANDOSI DI PRIMA FORNITURA è RICHiesto PAGAMENTO ANTICIPATO SULLA FORNITURA
qualora sistemi su lamiera, sarà emessa fatturazione unica da APECODE engineering srl.

**Si ricorda di eseguire redazione del fascicolo degli ancoraggi ai
sensi della normativa vigente per poter certificare l'efficacia
dell'impianto installato.**

Il fascicolo degli ancoraggi comprendente i documenti richiesti per normativa viene prodotto ai fini
della chiusura lavori e consegnato alla committenza come complemento del fascicolo dell'opera.

Ricordiamo che i sistemi anticaduta EN795\UNI11578 devono essere revisionati periodicamente al
fine di mantenere efficiente il sistema di sicurezza.

(come da specifiche del fabbricante) su lamiera verifica annuale – altra struttura = biennale

Validità dell'offerta: 60 giorni data documento

Restiamo a disposizione per qualsiasi chiarimento

Distinti Saluti

Rif: Emiliano Ing Tarasco

APECODE engineering Srl

329/6591285

Per accettazione (timbro-firma).....

Pinerolo, 22/10/2018- offerta n° F129-2018

Dati società proponente	
<i>Ragione sociale</i>	IS ENERGY Srl
<i>Amministratore</i>	Simone Scotto di Carlo
<i>Sede</i>	Via Giustetto 7/N/1 - Pinerolo (TO)
Dati committente	
<i>Nome Cognome</i>	Studio Clima di Buttiero Ing.Christian
<i>Indirizzo</i>	Via Giustetto, 37 – 10064 Pinerolo(TO)

OFFERTA FORNITURA E POSA

LINEA VITA RIWEGA LUX-TOP INOX ELETTRORUCIDATA



SUNPOWER®

Premier Partner

IS ENERGY SRL

Via Giustetto N° 7/N/1 10064 Pinerolo (TO)
www.isenergy.it email: info@isenergy.it
Tel: + 01211930046 Fax: 01211930046
PI: 11238360017

 **Riwega®**¹

1. Offerta Sistema Linea Vita LUX-TOP INOX Riwega

Componenti sistema:

- n° 4 dispositivi di ancoraggio LUX-top 3/40-S-AP per colmo, rinforzato in acciaio inox AISI 304, diametro 26 mm, altezza 40 cm. Sistema anticaduta per il montaggio su cemento. Dotato di piastra (15x25 cm) inclinata secondo la pendenza del tetto. Sistema certificato secondo norma europea EN 795/2012 (compreso tasselli meccanici);
- n° 12 Ganci di sicurezza SDA- ZII in acciaio inox AISI 304, per il fissaggio su coperture in legno e cemento. Certificato secondo la normativa EN 795/2012 tipo A e UNI TS 16415/2013.
- n° 50 viti miltimonti 12x280 zincate;
- n° 4 set impermeabilizzante Easy 20 (d=26 mm) per falda e colmo da inserire sul dispositivo di ancoraggio, compost da una parte in Alu, una parte in butilico e un tubo EPDM, colore rosso;
- n° 2 tenditore a forcilla pressato per ancorarsi al dispositivo;
- n° 2 terminale Rapid, in acciaio inox AISI 304 per assemblaggio in cantiere;
- n° 16 metri di fune brevettata FSE 2003 in acciaio inox AISI 316, a 49 fili, diametro 8 mm. Sistema certificato secondo norma europea EN795/2012 e UNI TS 16415/2013

Servizi Tecnici e Garanzia

- Piano Operativo Sicurezza (POS);
- Garanzia 10 anni sul sistema;

Installazione

- Posa linea vita nuova con certificazione di posa a regola d'arte da nostro posatore IPSAL.
- Verifica tecnico funzionale e messa in servizio.

TOTALE (IVA esclusa)

€ 3.550,00

Esclusioni

- Revisione obbligatoria ogni 5 anni: € 200,00 + iva;
- noleggi di ponteggi o di mezzi di movimentazione speciali;
- coordinamento per la sicurezza (PSC);
- Tutto ciò che non è riportato a preventivo.

SUNPOWER

Premier Partner

IS ENERGY SRL

Via Giustotto N° 7/N/1 10064 Pinerolo (TO)
www.isenergy.it email: info@isenergy.it
Tel: + 01211930046 Fax: 01211930046
PI: 11238360017

 **Riwega**^{® 2}

CONSENSO INFORMATO AL TRATTAMENTO DEI DATI PERSONALI

I dati personali dell'utente sono utilizzati da IS ENERGY S.r.l., che ne è titolare per il trattamento, nel rispetto dei principi di protezione dei dati personali stabiliti dal Regolamento GDPR 2016/679.

MODALITÀ E FINALITÀ DEL TRATTAMENTO DATI

1) La informiamo che i dati verranno trattati nella modalità mista, elettronica e cartacea, con le seguenti finalità

- Adempimento di obblighi di legge connessi a rapporti commerciali
- Adempimento di obblighi fiscali o contabili
- Attività di consulenza
- Elaborazione, stampa, imbustamento e spedizione delle fatture
- Erogazione del servizio prodotto
- Raccolta Fotografica ai fini tecnici per la realizzazione di preventivi, dimensionamento impianti, ecc...
- Raccolta Fotografica a fini dimostrativi per illustrare i lavori a potenziali clienti
- Gestione del contenzioso (contratti, ordini, arrivi, fatture)
- Gestione della clientela (contratti, ordini, spedizioni e fatture)
- Manutenzione e assistenza post vendita

L'eventuale rifiuto nel consentire il trattamento dei dati comporta l'impossibilità di usufruire del servizio richiesto dall'utente.

Fatto salvo esplicito diniego da parte dell'interessato, i dati dell'utente saranno trattati anche per le seguenti finalità:

- invio di proposte e di comunicazioni commerciali e di marketing a mezzo posta elettronica, SMS, lettera o Telefono da parte sia di IS ENERGY S.r.l. e sia di società partner;

 accetta non accetta

- indagini di mercato e statistiche, marketing e referenze su comunicazioni pubblicitarie (stampa, radio, TV, internet, ecc.), preferenze sui prodotti;

 accetta non accetta

BASE GIURIDICA

2) Il conferimento dei dati è obbligatorio per tutto quanto è richiesto dagli obblighi legali e contrattuali e pertanto l'eventuale rifiuto a fornirli in tutto o in parte può dar luogo all'impossibilità di fornire i servizi richiesti.

La società tratta i dati facoltativi degli utenti in base al consenso, ossia mediante l'approvazione esplicita della presente policy privacy e in relazione alle modalità e finalità di seguito descritte.

CATEGORIE DI DESTINATARI

3) Ferme restando le comunicazioni eseguite in adempimento di obblighi di legge e contrattuali, tutti i dati raccolti ed elaborati potranno essere comunicati esclusivamente per le finalità sopra specificate alle seguenti categorie di interessati:

- Clienti ed utenti;
- Consulenti e liberi professionisti anche in forma associata;
- Persone autorizzate;
- Responsabili interni;
- Società che effettuano il servizio di logistica di magazzino e trasporto;
- Società e imprese

Nella gestione dei suoi dati, inoltre, possono venire a conoscenza degli stessi le seguenti categorie di persone autorizzate e/o responsabili interni ed esterni individuati per iscritto ed ai quali sono state fornite specifiche istruzioni scritte circa il trattamento dei dati:

- Simone Scotto Di Carlo - Amministrativo; Commerciale; Rappresentante legale
- Fabrizio Falco - Amministrativo; Commerciale; Rappresentante legale
- Enrico Maria Paze - Commerciale; Consulente Tecnico
- Alessandro Reale - Amministrativo; Commerciale

SUNPOWER

Premier Partner

IS ENERGY SRL

Via Giustetto N° 7/N/1 10064 Pinerolo (TO)
www.isenergy.it email: info@isenergy.it
Tel: + 01211930046 Fax: 01211930046
PI: 11238360017

 **Riwega**⁴

