

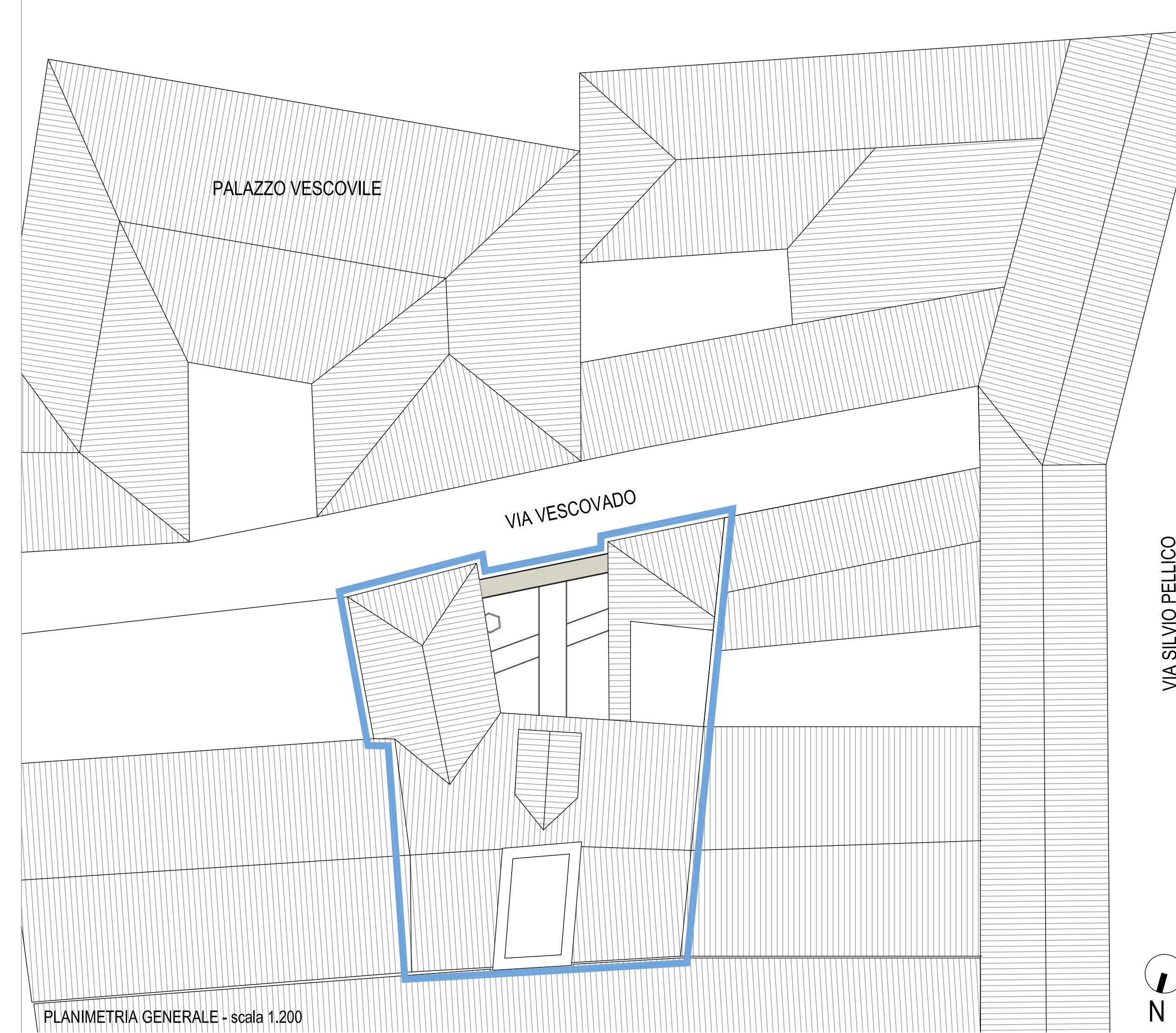
ESTRATTO DI MAPPA CATASTALE - scala 1.1000



PLANIMETRIA DEL PRGC - scala 1.2000



PLANIMETRIA DEL PIANO PARTICOLAREGGIATO ZONA A1 - scala 1.1000

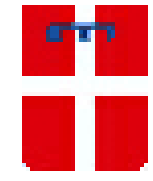


PLANIMETRIA GENERALE - scala 1.200

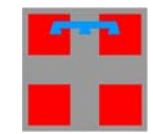
Comune di Pinerolo



Provincia di Torino



Regione Piemonte



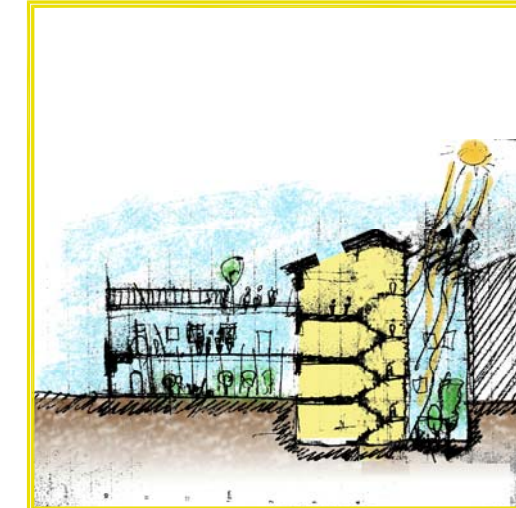
Interventi di Social Housing tramite casi pilota. Recupero dell'edificio in viaVescovado, 20

PIANO TECNICO ESECUTIVO

06.02.2014

TAV PTE 01

- Inquadramento generale
- Estratto di mappa catastale - scala 1.1000
- Planimetria del PRGC - scala 1.2000
- Planimetria del piano particolareggiato zona A1- scala 1.1000
- Planimetria generale dell'intervento - scala 1.200



RESPONSABILE DEL PROCEDIMENTO:
ing. Franco Bocchetto

PROGETTISTI INCARICATI:
studioata
via Belfiore 36
10125 Torino

IL PROGETTISTA MANDATARIO

IL RESPONSABILE
DEL PROCEDIMENTO

PROGETTISTA:
Arch. Elisa Dompè, Studioata
Via Belfiore, 36
10125 Torino

IL SINDACO

VIA SILVIO PELLICO

