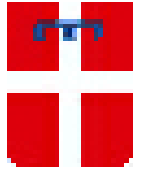


Comune di Pinerolo



Provincia di Torino



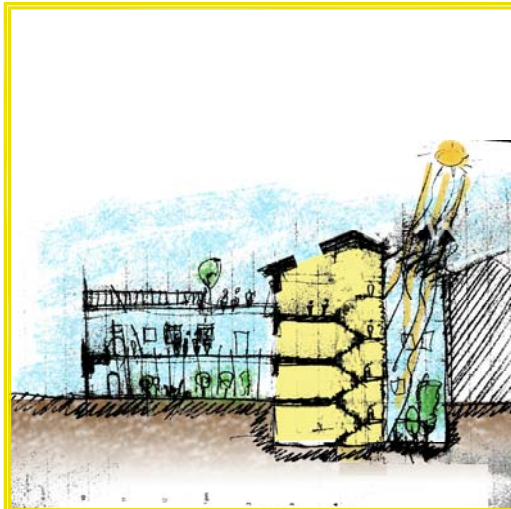
Regione Piemonte



Interventi di Social Housing tramite casi pilota. Recupero dell'edificio in viaVescovado, 20

PIANO TECNICO ESECUTIVO

06.02.2014



TAV PTE 01

CRONOPROGRAMMA

RESPONSABILE DEL PROCEDIMENTO:
ing. Franco Bocchetto

PROGETTISTI INCARICATI:
studioata
via Belfiore 36
10125 Torino

PROGETTISTA:
Arch. Elisa Dompè, *Studioata*
Via Belfiore, 36
10125 Torino

IL PROGETTISTA MANDATARIO

IL RESPONSABILE
DEL PROCEDIMENTO

IL SINDACO