



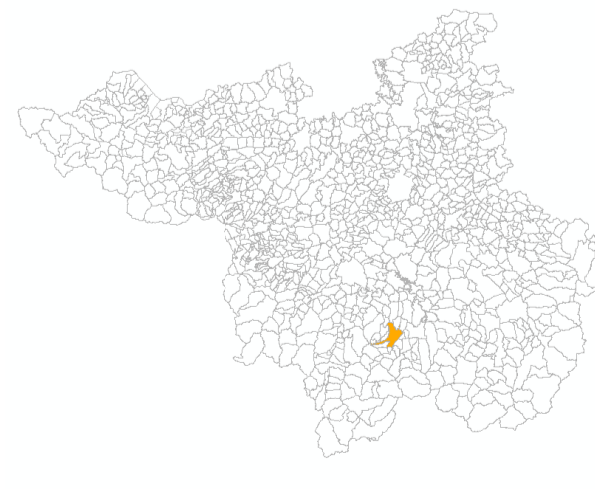
Attuazione dell'articolo 11 della legge 24 giugno 2009, n. 77

# MICROZONAZIONE SISMICA

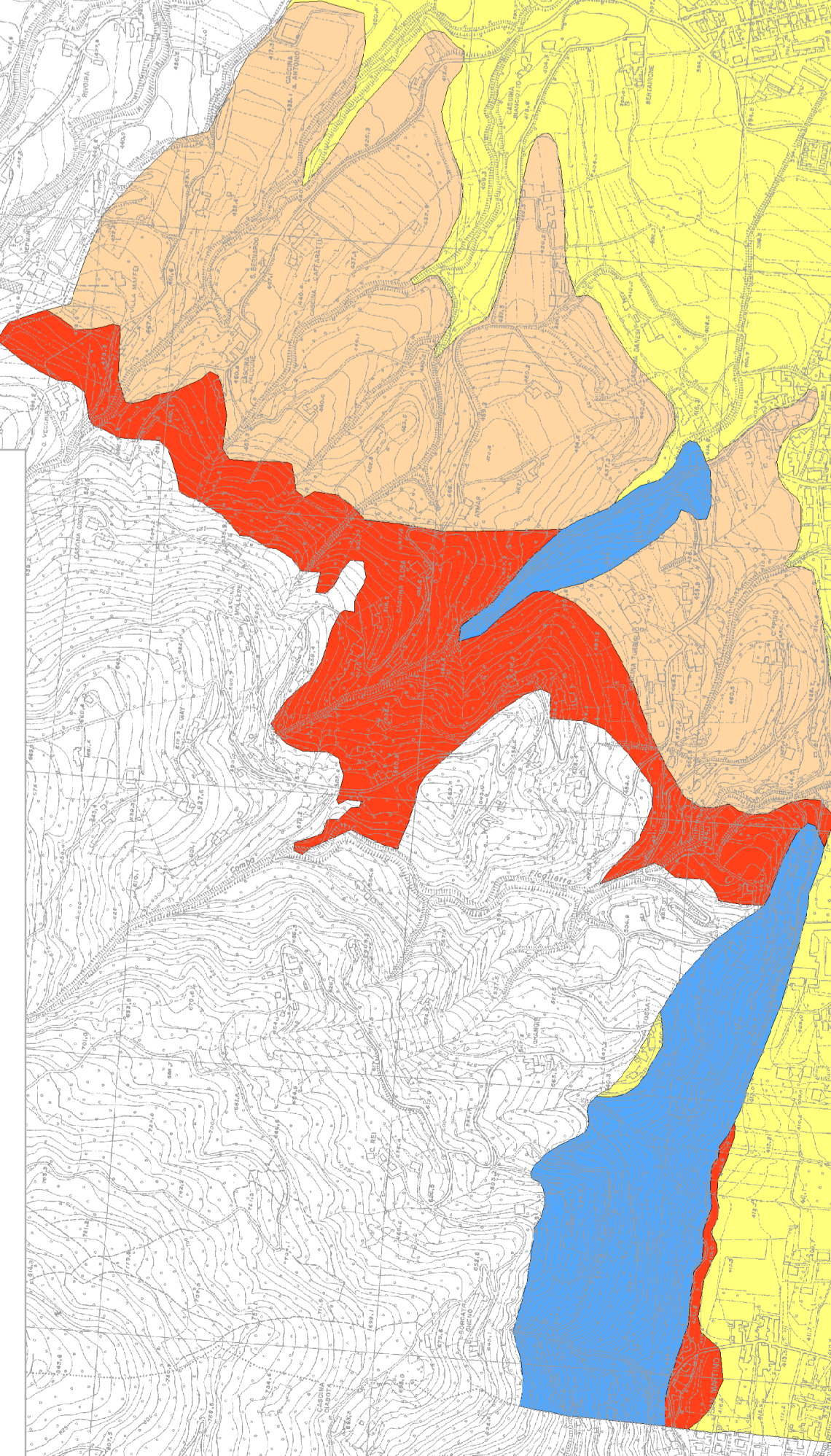
## Carta di microzonazione sismica Livello 2

scala 1 : 10.000

Regione Piemonte  
Comune di Pinerolo



Regione		Data	Marzo 2013
Soggetto realizzatore	 Politecnico di Milano Dip. di Ingegneria Civile e Ambientale Istituto Nazionale di Geofisica e Vulcanologia Gruppo Nazionale per lo studio della Sismotettonica		



### Legenda

**Zone stabili**  
Zone stabili (Fa = 1,0)



**Zone stabili suscettibili di amplificazioni locali (Fa)**

1,1 - 1,2

1,3 - 1,4

1,5 - 1,6

1,7 - 1,8

1,9 - 2,0

2,1 - 2,2

2,3 - 2,4

>= 2,5

**Zone stabili suscettibili di amplificazioni locali (Fb)**

1,1 - 1,2

**Zone suscettibili di instabilità**

instabilità di versante

liquefazioni

Area interessate da deformazioni dovute

il taglio sisma e capaci

Scalamenti differenziali

successioni di instabilità



0 100 200 400 Metri

