


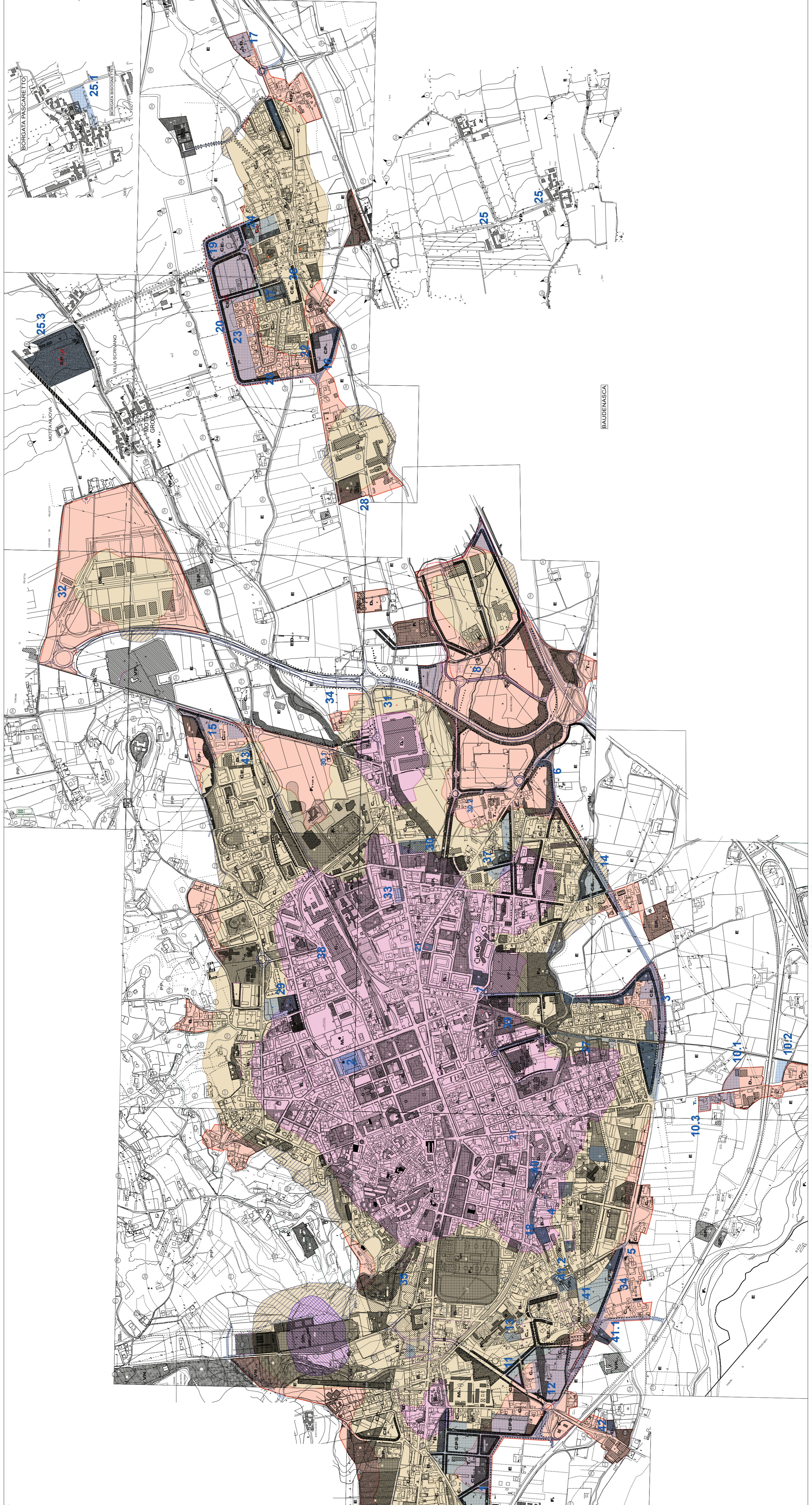
REGIONE PIEMONTE
CITTA' DI PINEROLO
 PROVINCIA DI TORINO

VARIANTE STRUTTURALE AL P.R.G.C.
 DENOMINATA VARIANTE "PONTE"
 PROPOSTA TECNICA DEL PROGETTO DEFINITIVO

Oggetto:
A.4 - Confronto tra PTC2 e PRG
 Scala 1:10000

marzo 2016

COMUNE DI PINEROLO - Ing. A. MORRONE - Arch. P. DE VITTORIO
 PROGETTO: Arch. EZIO BARDONI - Studio Bardoni Associati - Via Bellero, 100 - ASTI

LEGENDA

elementi ed edifici oggetto della variante

Individuazione aree da PTC2

- PT2
- PT2.1
- PT2.2
- PT2.3
- PT2.4
- PT2.5
- PT2.6
- PT2.7
- PT2.8
- PT2.9
- PT2.10
- PT2.11
- PT2.12
- PT2.13
- PT2.14
- PT2.15
- PT2.16
- PT2.17
- PT2.18
- PT2.19
- PT2.20
- PT2.21
- PT2.22
- PT2.23
- PT2.24
- PT2.25
- PT2.26
- PT2.27
- PT2.28
- PT2.29
- PT2.30
- PT2.31
- PT2.32
- PT2.33
- PT2.34
- PT2.35
- PT2.36
- PT2.37
- PT2.38
- PT2.39
- PT2.40
- PT2.41
- PT2.42
- PT2.43
- PT2.44
- PT2.45
- PT2.46
- PT2.47
- PT2.48
- PT2.49
- PT2.50
- PT2.51
- PT2.52
- PT2.53
- PT2.54
- PT2.55
- PT2.56
- PT2.57
- PT2.58
- PT2.59
- PT2.60
- PT2.61
- PT2.62
- PT2.63
- PT2.64
- PT2.65
- PT2.66
- PT2.67
- PT2.68
- PT2.69
- PT2.70
- PT2.71
- PT2.72
- PT2.73
- PT2.74
- PT2.75
- PT2.76
- PT2.77
- PT2.78
- PT2.79
- PT2.80
- PT2.81
- PT2.82
- PT2.83
- PT2.84
- PT2.85
- PT2.86
- PT2.87
- PT2.88
- PT2.89
- PT2.90
- PT2.91
- PT2.92
- PT2.93
- PT2.94
- PT2.95
- PT2.96
- PT2.97
- PT2.98
- PT2.99
- PT2.100

Individuazione aree da PTC2

- aree dense (art. 16 della N.T.A. del PTC2)
- aree di transizione (art. 16 della N.T.A. del PTC2)
- aree libere (art. 16 della N.T.A. del PTC2)
- confine aree di transizione proposte di specificazione del PTC2
- proposta di eliminazione aree dense del PTC2
- proposta di eliminazione aree di transizione del PTC2