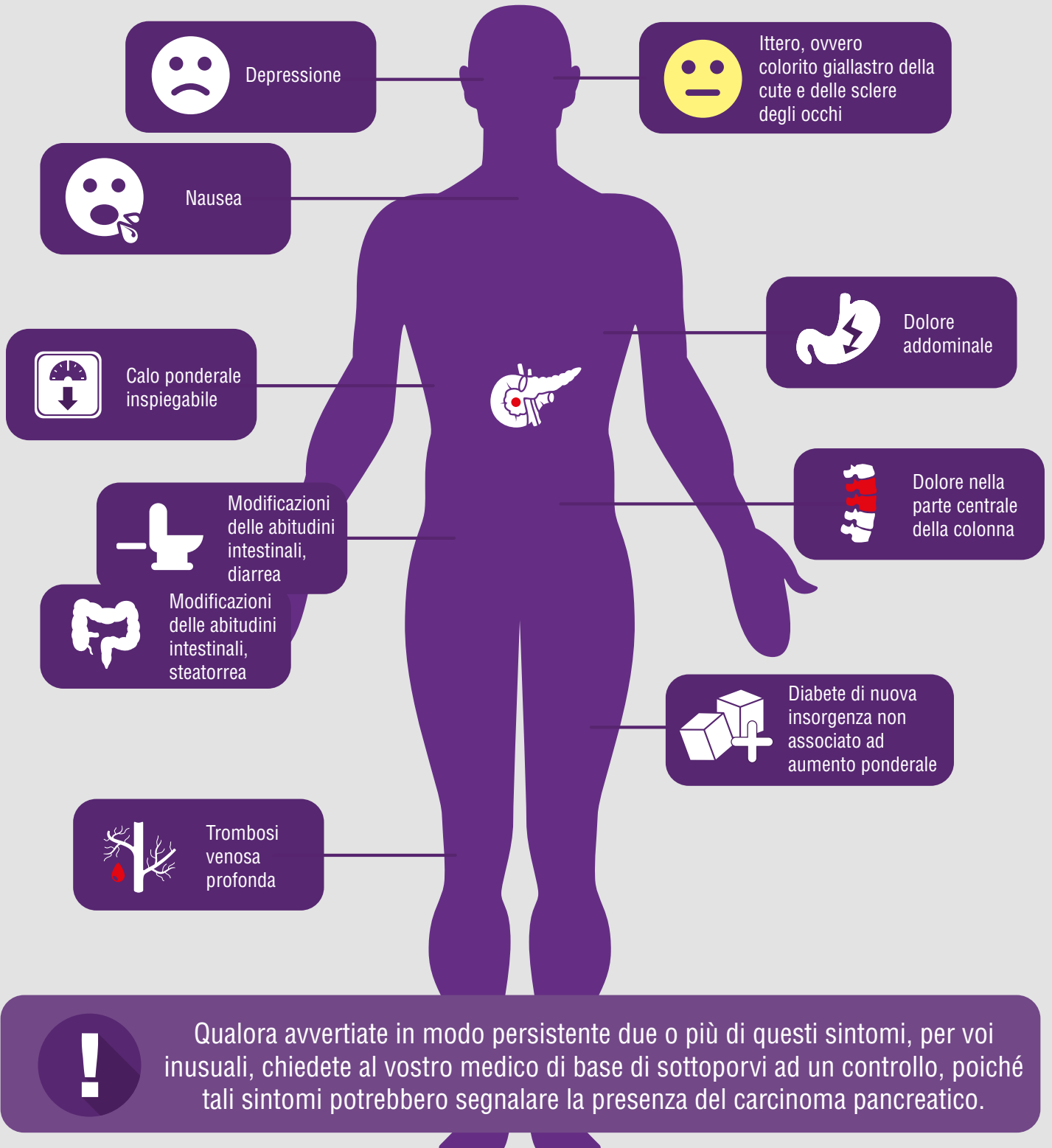




PANCREATIC
CANCER EUROPE

Conoscere i 10 segnali di allarme del carcinoma del pancreas



Qualora avvertiate in modo persistente due o più di questi sintomi, per voi inusuali, chiedete al vostro medico di base di sottoporvi ad un controllo, poiché tali sintomi potrebbero segnalare la presenza del carcinoma pancreatico.



PANCREATIC CANCER EUROPE

Conoscere i 10 segnali di allarme

Depressione



- ➔ Non è raro ammalarsi di depressione dopo la diagnosi di cancro.
- ➔ Tuttavia, nel caso di carcinoma del pancreas, la depressione può anche essere un sintomo della presenza del cancro.

Segni di ittero in assenza di dolore



- ➔ I più comuni segni di ittero sono il colore giallo della pelle e della parte bianca degli occhi (sclere).
- ➔ L'ittero può anche essere associato a prurito e ad urine scure.
- ➔ L'ittero può essere causato, oltre che dal carcinoma pancreatico, anche da altre condizioni non cancerose, ad es. calcoli biliari.

Nausea



- ➔ La nausea (sensazione di malessere) può verificarsi per diversi motivi.
- ➔ E' possibile che il tumore pancreatico ostruisca le vie biliari o eserciti pressione sul duodeno, ostacolando la digestione; inoltre, è possibile che provochi un'inflammatione nella zona circostante il pancreas.

Dolore addominale



- ➔ Spesso il carcinoma pancreatico si manifesta inizialmente con un fastidio o dolore all'addome che può irradiarsi nella colonna.
- ➔ Il dolore può peggiorare dopo i pasti o in posizione supina.
- ➔ All'inizio è possibile che il dolore si presenti per poi scomparire, ma nel tempo può diventare più costante.

Calo ponderale inspiegabile



- ➔ Il calo ponderale dovuto al cancro è detto cachessia da cancro e influenza il modo in cui calorie e proteine vengono utilizzate dall'organismo.
- ➔ L'organismo brucia più calorie rispetto al solito. E' possibile avvertire un calo dell'appetito o il desiderio di determinati cibi.
- ➔ Tutto ciò può manifestarsi senza avvertire alcun dolore evidente.

Modificazioni delle abitudini intestinali: diarrea



- ➔ La diarrea persistente può essere un segno di qualcosa di più grave, anche nel caso in cui non si tratti di carcinoma pancreatico.
- ➔ Sei o più scariche intestinali diarroiche al giorno per più di due giorni sono considerate diarrea persistente.

Modificazioni delle abitudini intestinali: steatorrea



- ➔ La steatorrea causa feci grasse, di colore bianco o maleodoranti.
- ➔ Può essere conseguenza di un'occlusione delle vie biliari e può dipendere da un tumore nel pancreas.

Dolore nella parte centrale della colonna



- ➔ Circa 7 persone su 10 affette da carcinoma pancreatico consultano il proprio medico la prima volta a causa del mal di schiena.
- ➔ Questo avviene soprattutto se il tumore è localizzato nel corpo o nella coda del pancreas, dove esercita pressione sui nervi.

Diabete di nuova insorgenza non associato ad aumento ponderale



- ➔ Il carcinoma pancreatico distrugge le cellule del pancreas responsabili della produzione di insulina. Ciò può causare l'insorgenza del diabete mellito.
- ➔ I sintomi comprendono visione offuscata, estrema spossatezza, tagli/lividi insolitamente lenti a guarire, sensazione di grande sete o fame anche continuando a bere o a mangiare.

Trombosi venosa profonda



- ➔ Il dolore o la dispnea possono essere causati da coaguli di sangue in una vena profonda, ad es. negli arti inferiori, nel bacino o negli arti superiori.
- ➔ A sua volta, questo fenomeno può essere causato da problemi legati al carcinoma pancreatico.

La Piattaforma Multilaterale Europea sul Carcinoma Pancreatico è costituita da rappresentanti delle associazioni pazienti, oncologi, ricercatori e responsabili politici, i quali si sono impegnati a sensibilizzare il pubblico sul carcinoma del pancreas al fine di migliorare gli standard di trattamento, la diagnosi precoce e la raccolta di dati in tutta Europa. Per maggiori informazioni, consultare il nostro sito web (www.pancreaticcancereurope.eu).

La piattaforma è sostenuta finanziariamente da Celgene e Baxalta now part of Shire.