

## COMUNE DI PINEROLO

### Relazione annuale del Comitato Unico di Garanzia (CUG) Anno 2012

Il CUG è stato nominato con determinazione dirigenziale registrata al n. 692 del 12/08/2011, e successivamente la composizione è stata variata con determinazione dirigenziale n. 906 del 15/11/2012 ed è attualmente composto dai seguenti membri:

In rappresentanza	Effettivi	Supplenti
Comune di Pinerolo	Danila Gilli (Presidente)	
Comune di Pinerolo	Gloria Gerlero	Rosalba Agnese
Comune di Pinerolo	Daniela Fantino	Giulio Baravalle
Comune di Pinerolo	Doris Rosato	
Comune di Pinerolo	Robero Bellasio	
Comune di Pinerolo	Lucia Costanza	
OO.SS. C.G.I.L. FP	Cristina Odasso (Vicepresidente)	Loredana Giaime
OO.SS. C.I.S.L. FPS	Daniela Beltramone	Pierangela Gioanetti
OO.SS. UIL FPL	Claudio Depetris	Eleonora Cacciotto
OO.SS. DIREL	Ermenegilda Aloi	
OO.SS. FP CIDA	Giacomo Giuseppe Zingaro	Edoardo Benedicenti

Nell'anno 2012, al fine di rendere esecutivo il mandato del Comitato, in data 24/10/2012, ne è stato approvato il Regolamento, che determina non solo la validità giuridica dello stesso, ma delinea più efficacemente i campi d'azione nei quali i membri del CUG possono operare per favorire efficienza, equità e trasparenza dell'Ente.

Il Regolamento per il funzionamento del CUG, è stato trasmesso all'Amministrazione Comunale a fine novembre 2012 e pubblicato sul sito internet istituzionale nella sezione dedicata alle Pari Opportunità ([http://www.comune.pinerolo.to.it/com\\_traspa/pari\\_opportunita/piano\\_azioni.htm](http://www.comune.pinerolo.to.it/com_traspa/pari_opportunita/piano_azioni.htm)) al fine di darne visibilità sia interna che esterna all'ente.

Fra le prime attività del Comitato, in collaborazione con i Servizi comunali, il Comitato ha attivato un proprio indirizzo di posta elettronica ([cug@comune.pinerolo.to.it](mailto:cug@comune.pinerolo.to.it)) finalizzato a favorire la visibilità e l'accessibilità a tutti i colleghi.

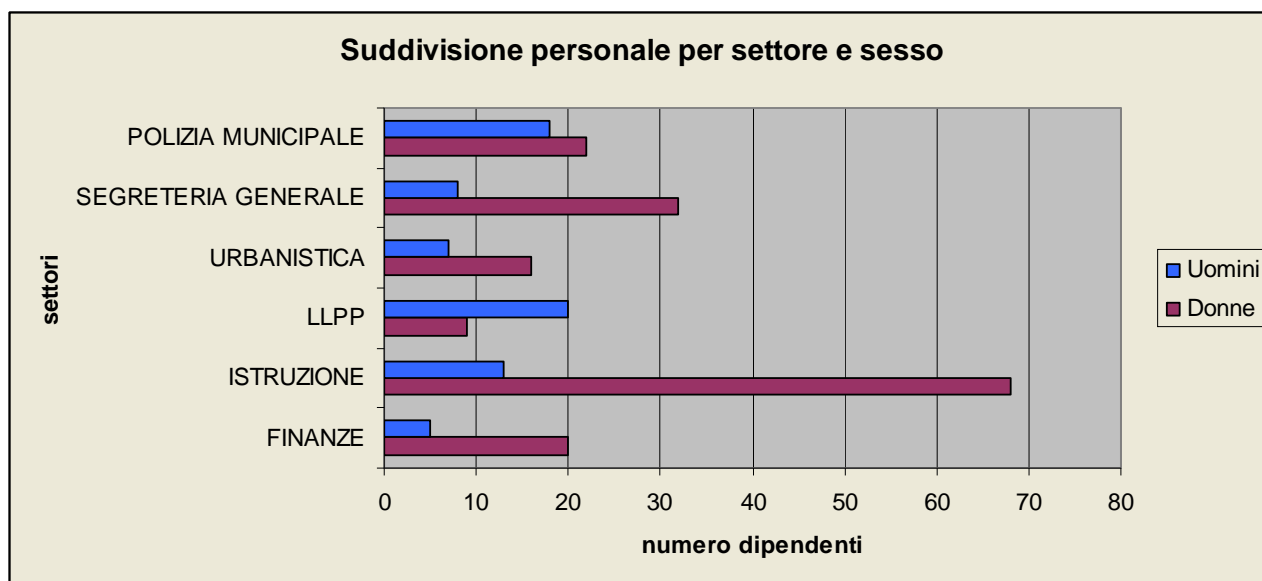
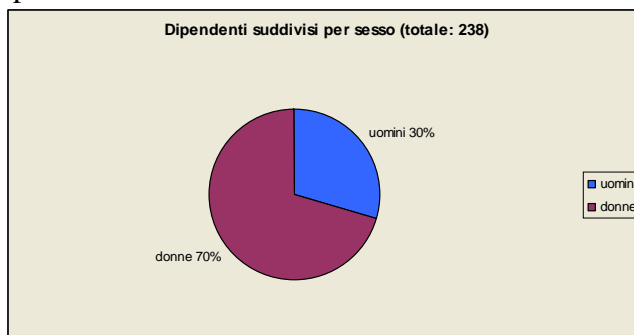
### ANALISI DEL PERSONALE IN ORGANICO PRESSO IL COMUNE DI PINEROLO AL 31/12/2012

I dati forniti dall'ufficio personale al CUG hanno permesso di realizzare una prima analisi del personale in organico nel comune di Pinerolo al 31/12/2012.

Il personale complessivo è di 240 persone di cui 167 donne (70%) e 73 uomini (30%).

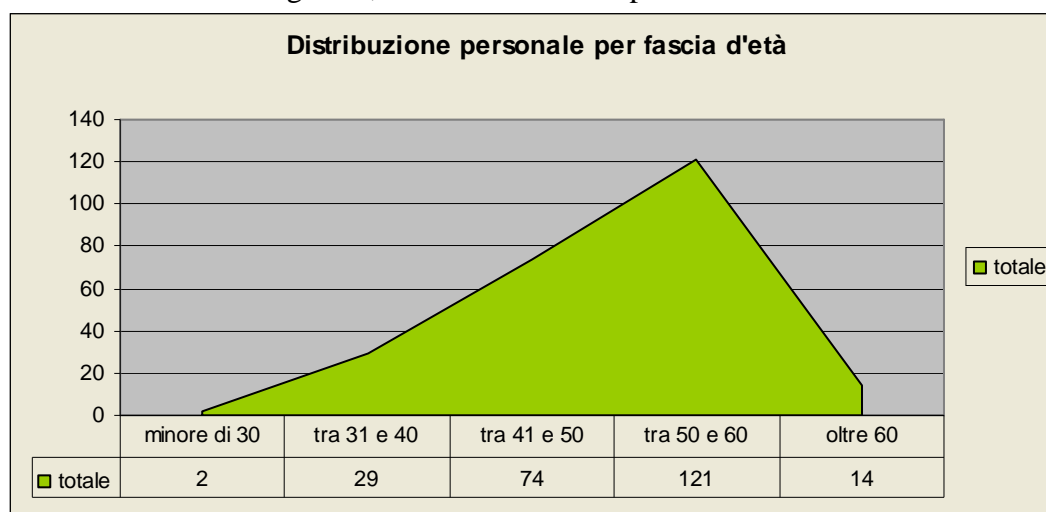
Si riporta grafico relativo alla suddivisione per settore e genere, nel quale si rileva come la percentuale di lavoratrici risulta complessivamente in disequilibrio. In particolare risulta confermata la distribuzione di genere delle mansioni con una maggior presenza di personale femminile nel settore istruzione-informativo (che ha in carico il servizio asili nido e mense), e nel settore segreteria generale con personale

di profilo amministrativo, ed una prevalenza maschile nel settore Lavori Pubblici, che, oltre ai profili tecnici, gestisce la squadra operai.

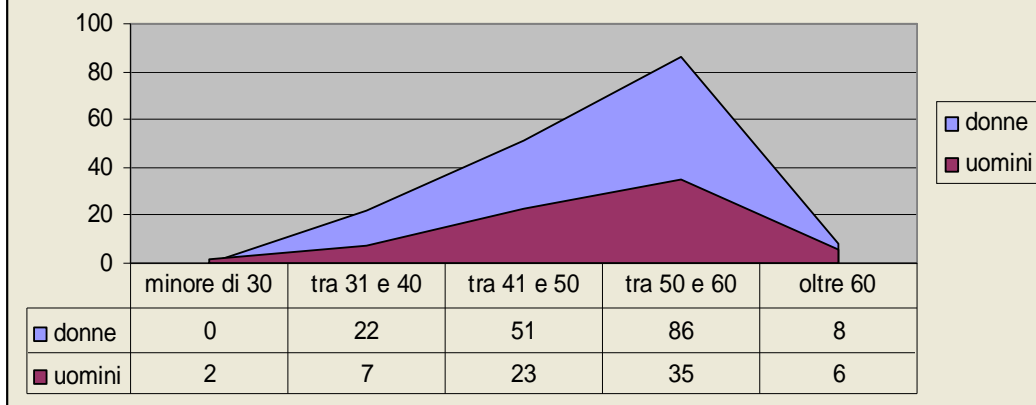


L'analisi della distribuzione del personale rispetto alle fasce d'età, conferma quanto riscontrato anche a livello nazionale, ovvero un sensibile innalzamento dell'età media dei dipendenti, in particolare nel pubblico impiego, anche a causa del blocco dei *turn over* e dei limiti della possibilità di effettuare nuove assunzioni.

Non si riscontrano differenze di genere significative nella distribuzione riguardo alle fasce d'età. Come evidenziato dai grafici, circa la metà dei dipendenti rientra nella fascia d'età 50-60.

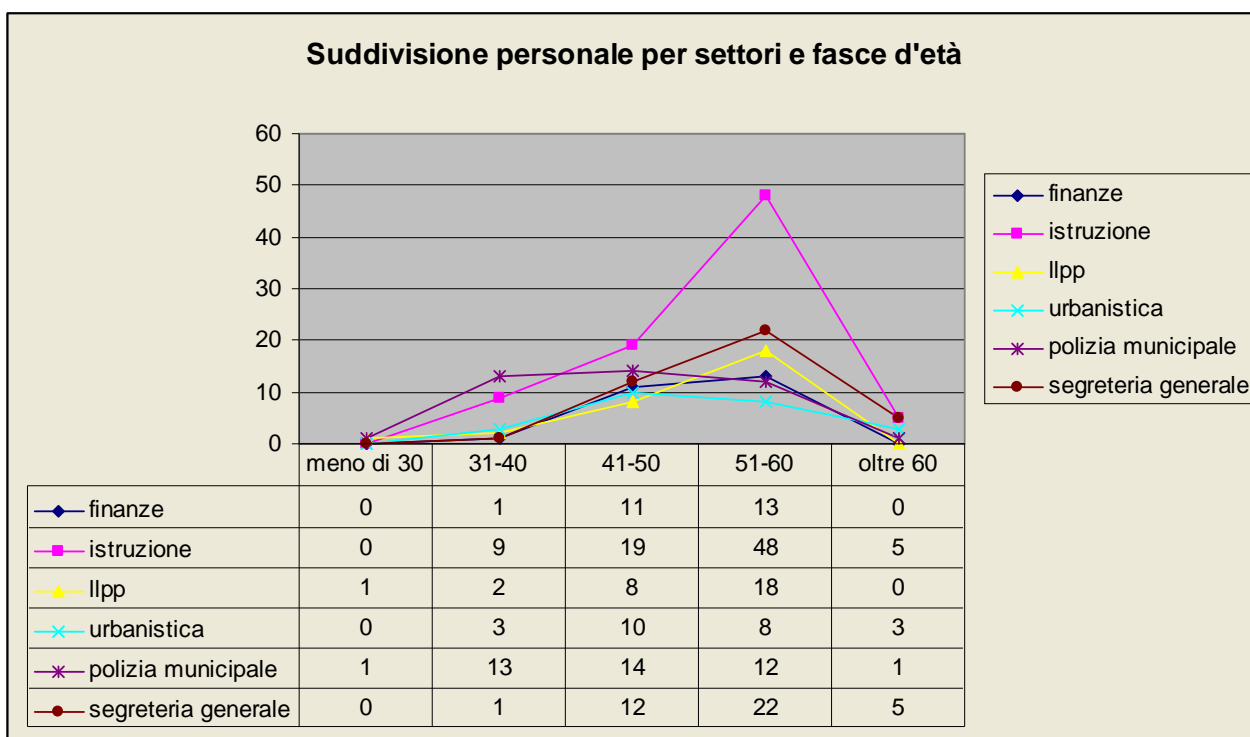


### Suddivisione personale per fascia d'età e sesso



Per quanto riguarda le differenze tra i settori, si può notare come il settore più “giovane” sia la Polizia Municipale ed il più “vecchio” il settore Istruzione-Informativo, che è anche il settore con il maggior numero di dipendenti.

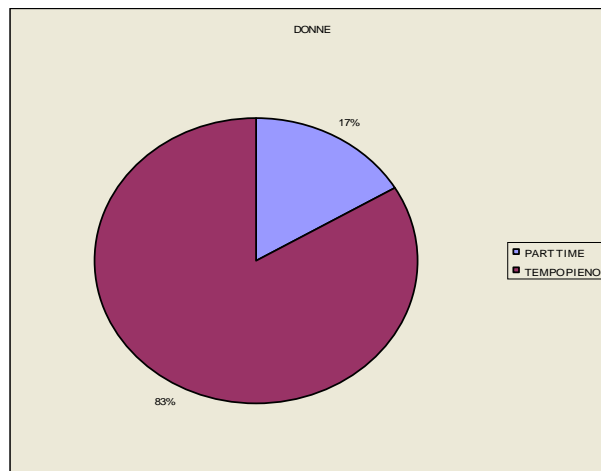
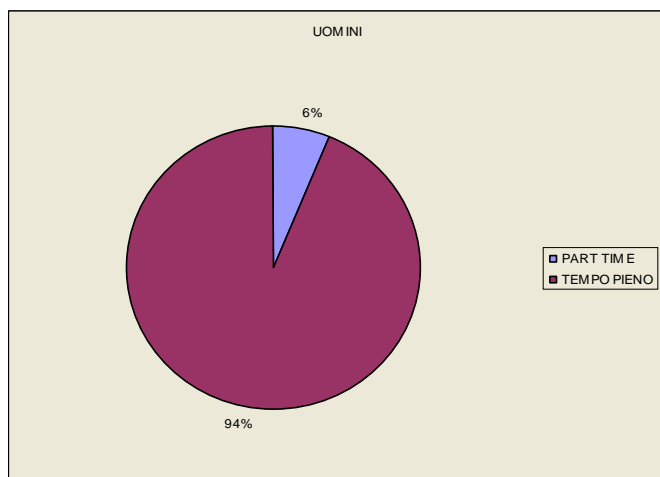
### Suddivisione personale per settori e fasce d'età



### DATI RELATIVI AL PART TIME

Alla data del 31/12/2012 risultano in orario *part time* 33 dipendenti a tempo indeterminato su 240. La differenza di genere che si evidenzia nella distribuzione, e che vede il 17% del totale donne rispetto al 6% degli uomini, sembra confermare il dato nazionale della ricerca di genere in Italia che vede ancora i carichi famigliari prevalentemente a carico della donna.

PART TIME	donne	uomini	Totale
personale con part-time inferiore o uguale al 50%-tempo indeterminato	4	0	4
personale con part-time superiore al 50%-tempo indeterminato	24	5	29
Totale personale part-time	28	5	33



CATEGORIA	QUALIFICHE	
B	Cuoco	4
B	Esecutore amm.vo	4
B	Esecutore assistente infanzia	1
B	Operaio	1
B	Terminalista	1
C	Educatore	3
C	Agente PM	4
C	Istruttore amm.vo	9
C	Istruttore bibliotecario	1
C	Istruttore geometra	4
D	Istruttore direttivo tecnico	1

Si evidenzia, inoltre, che nel corso del 2012 il Comitato non ha ricevuto richieste da parte dei dipendenti e non è stato consultato per pareri dall'amministrazione.

Pinerolo, 23/04/2013

Firmato in originale da  
**IL PRESIDENTE**  
**Dott.ssa Danila Gilli**