

REGIONE PIEMONTE
CITTA' METROPOLITANA DI TORINO
CITTA' DI PINEROLO

LOCALITA': Via Einaudi n. 38

OGGETTO: Interventi strutturali antisismici scuola secondaria
"Filippo Brigstone"

COMMITTENTE:
CITTA' DI PINEROLO

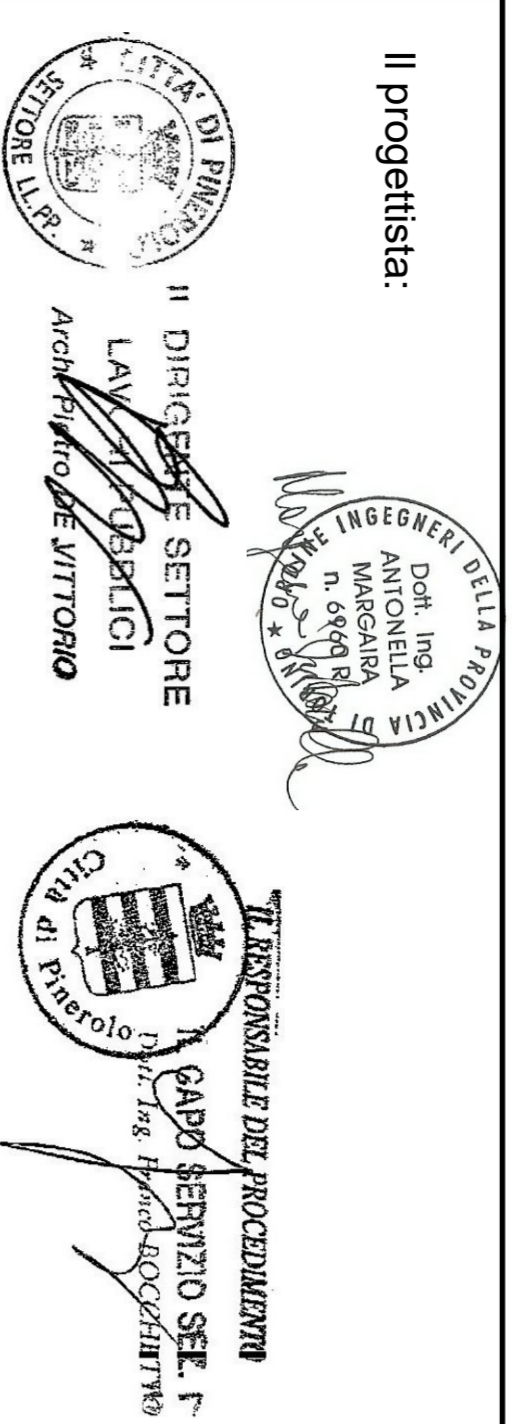
STUDIO TECNICO
Dott. Ing. Antonella MARGARIA
(C.F. MARGNUNIPR42H355G)
Via Torino, 74/B
10129 PINEROLO (TO)
Tel. 011/9644149
P.I. 07114397019

TITOLO: **PROGETTO ESECUTIVO**
SEZIONI E PROSPETTI

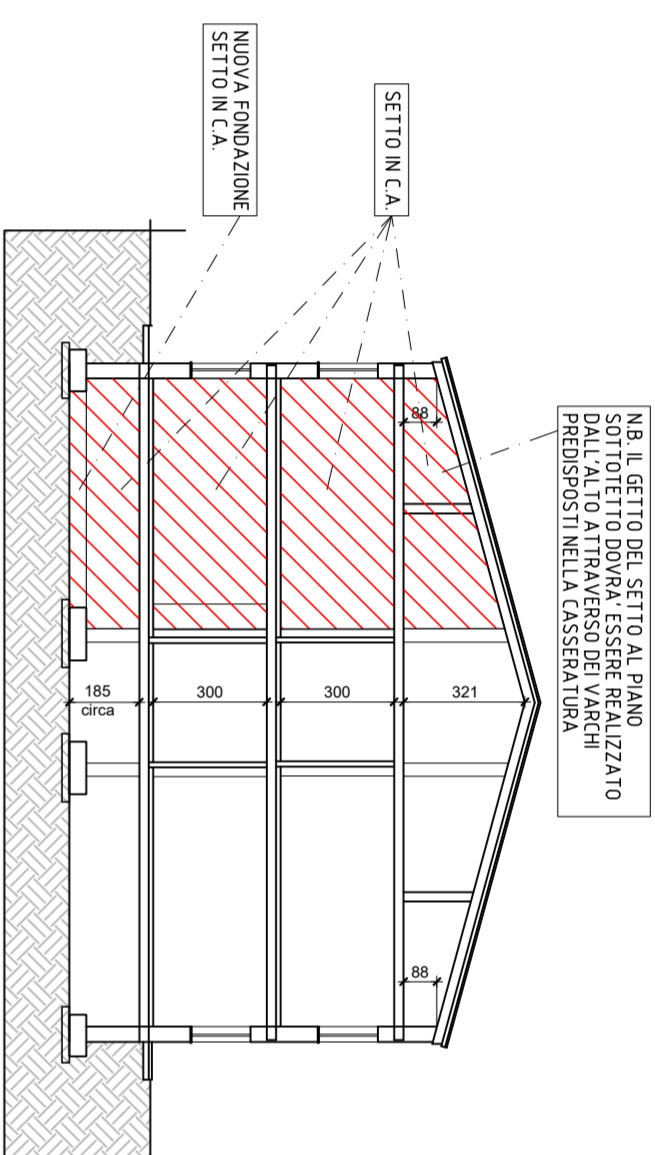
TAVOLA N.: **4**
DATA: MAGGIO 2015 - AGG. AGOSTO 2015
AGG. FEBBRAIO 2016 - AGG. SETTEMBRE 2016
AGG. AGOSTO 2017 - AGG. DICEMBRE 2017

SCALA: 1:200 FILE: TAV_ESEC.dwg

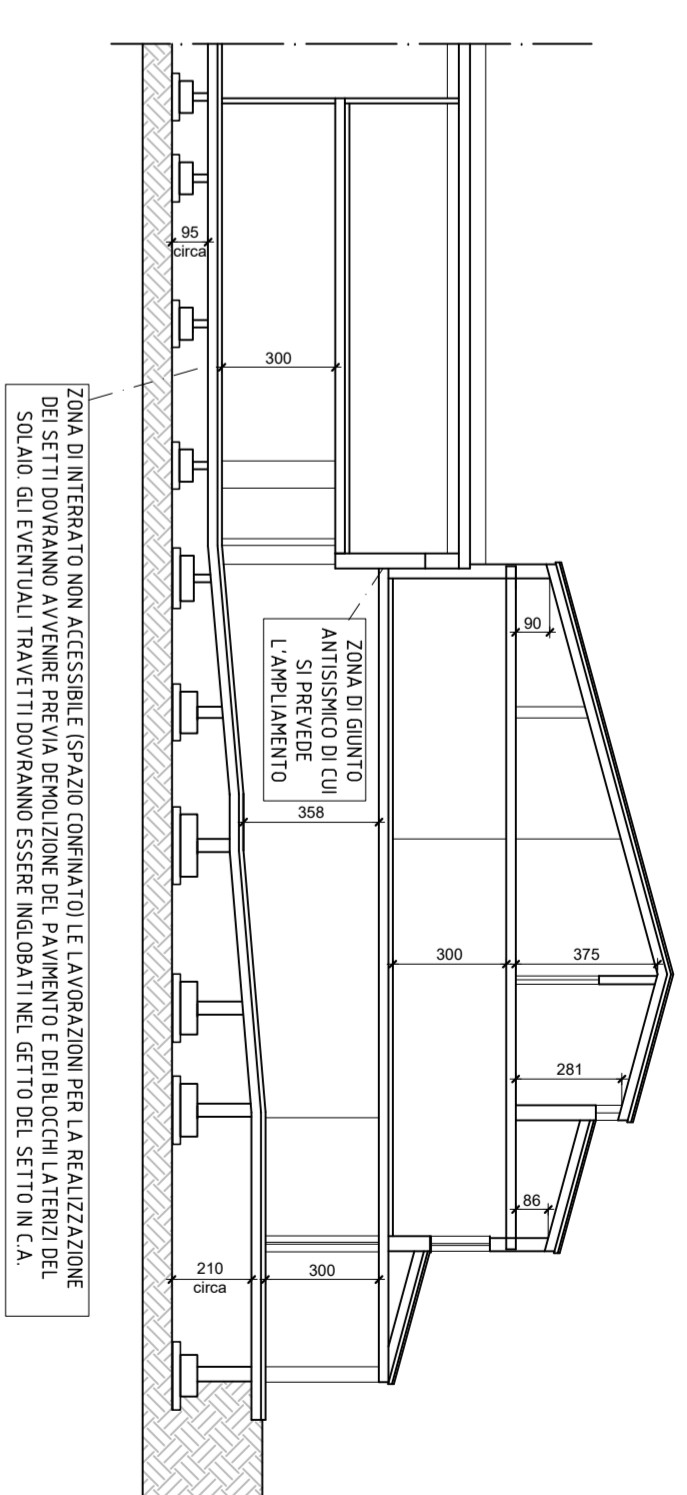
Il progettista:



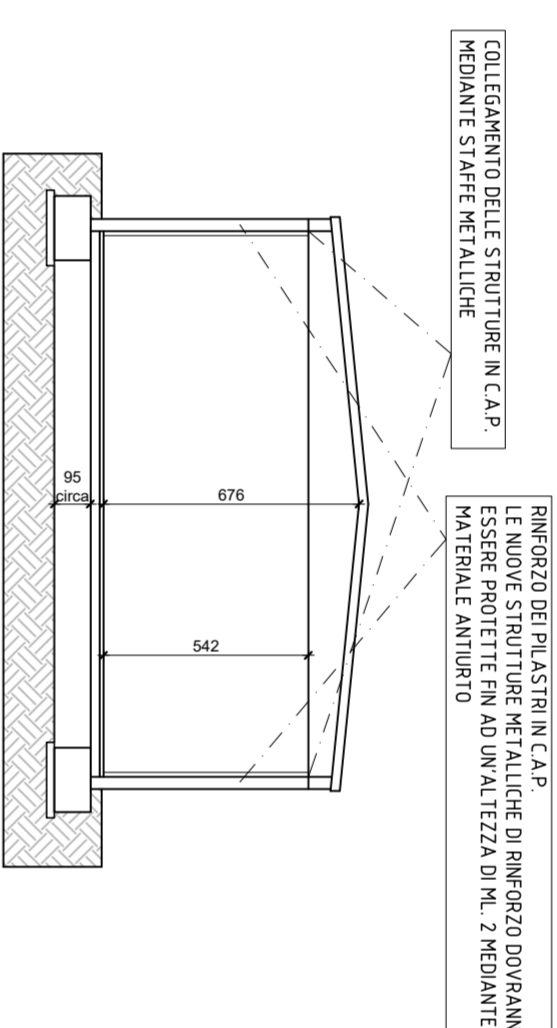
SEZIONE A_A
scala 1:200



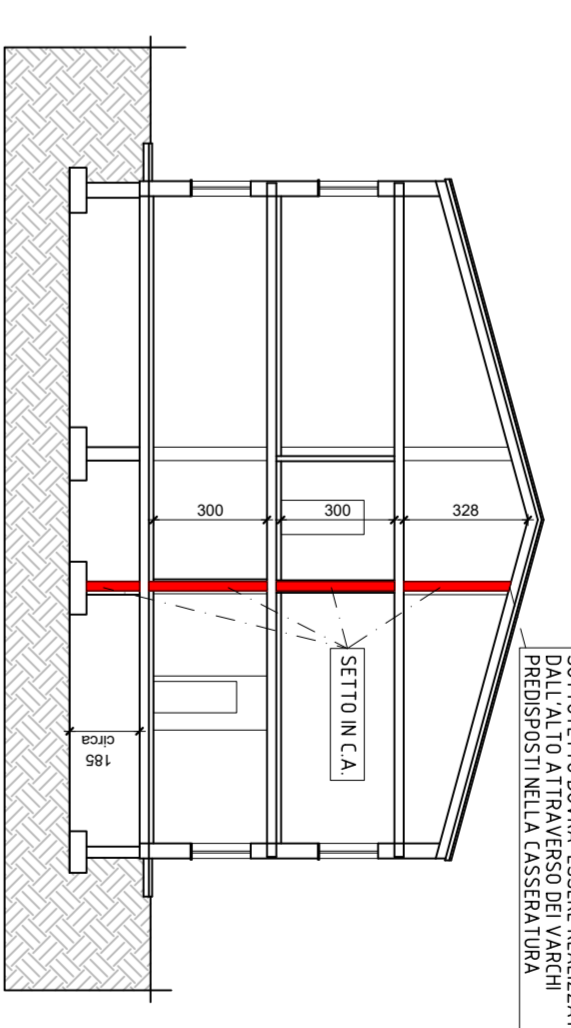
SEZIONE B_B
scala 1:200



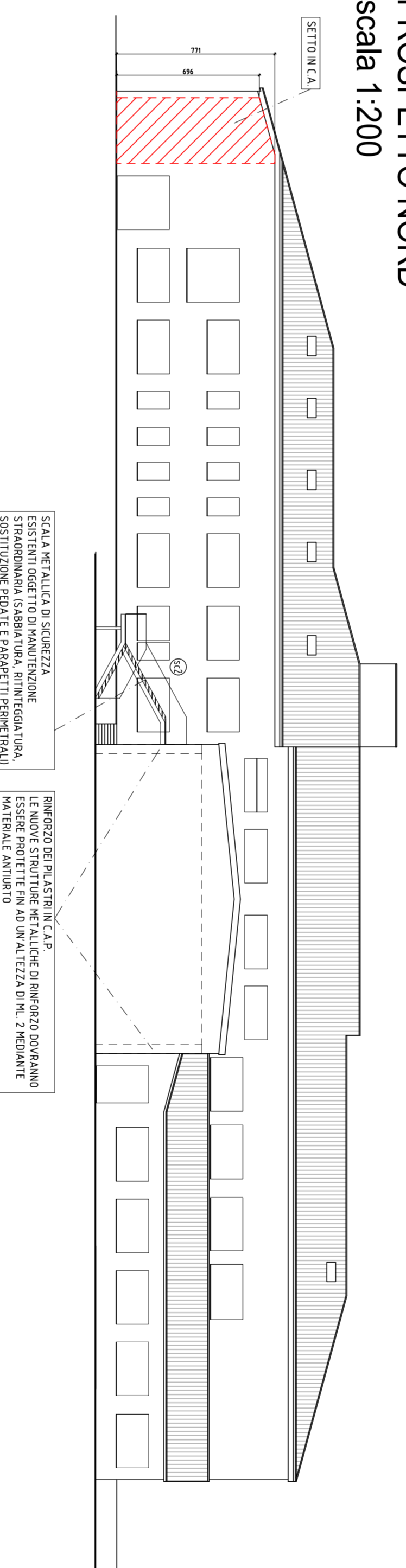
SEZIONE C_C
scala 1:200



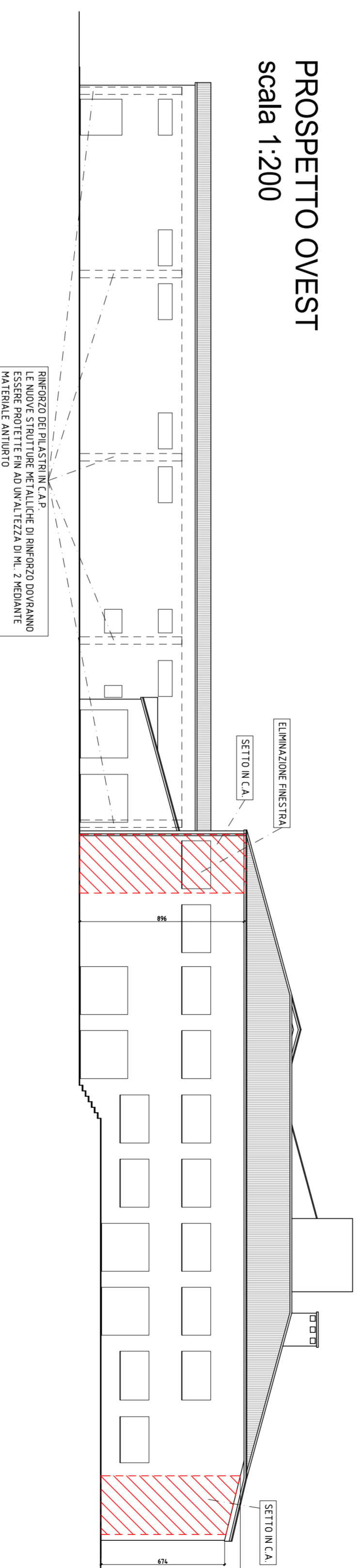
SEZIONE D_D
scala 1:200



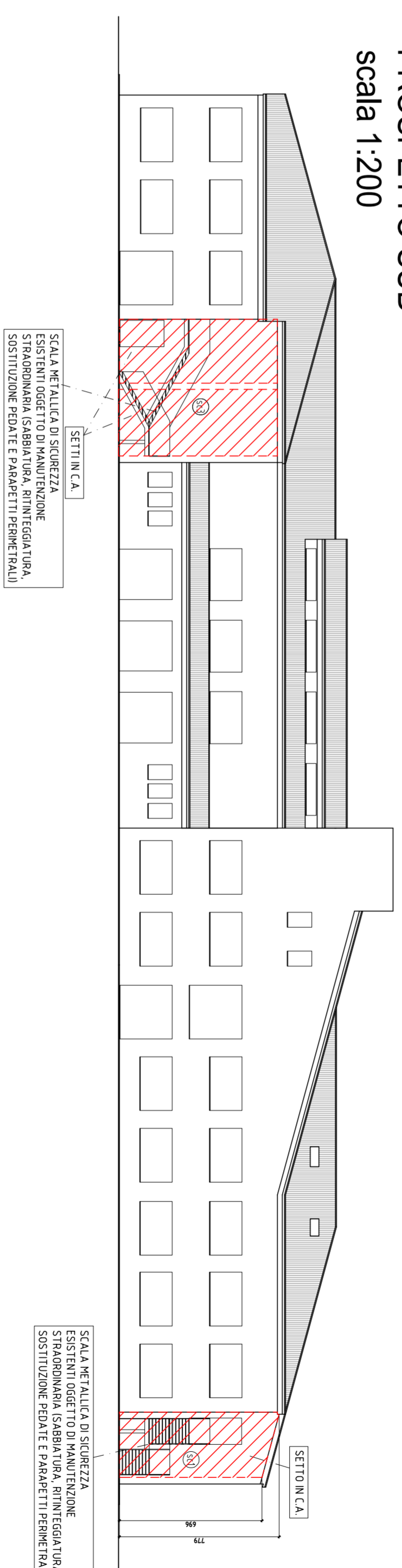
PROSPETTO NORD
scala 1:200



PROSPETTO OVEST
scala 1:200



PROSPETTO SUD
scala 1:200



PROSPETTO EST
scala 1:200

