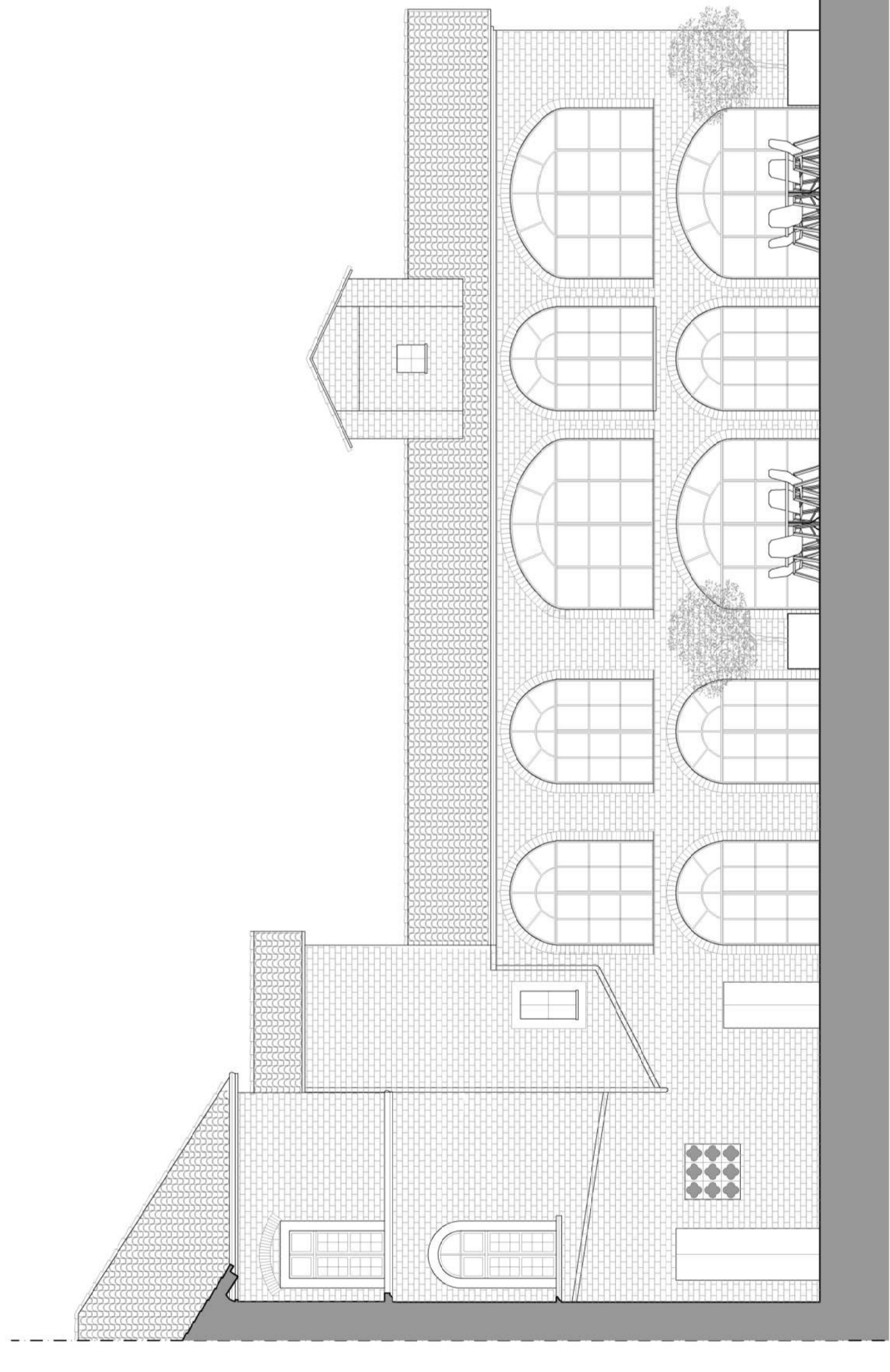
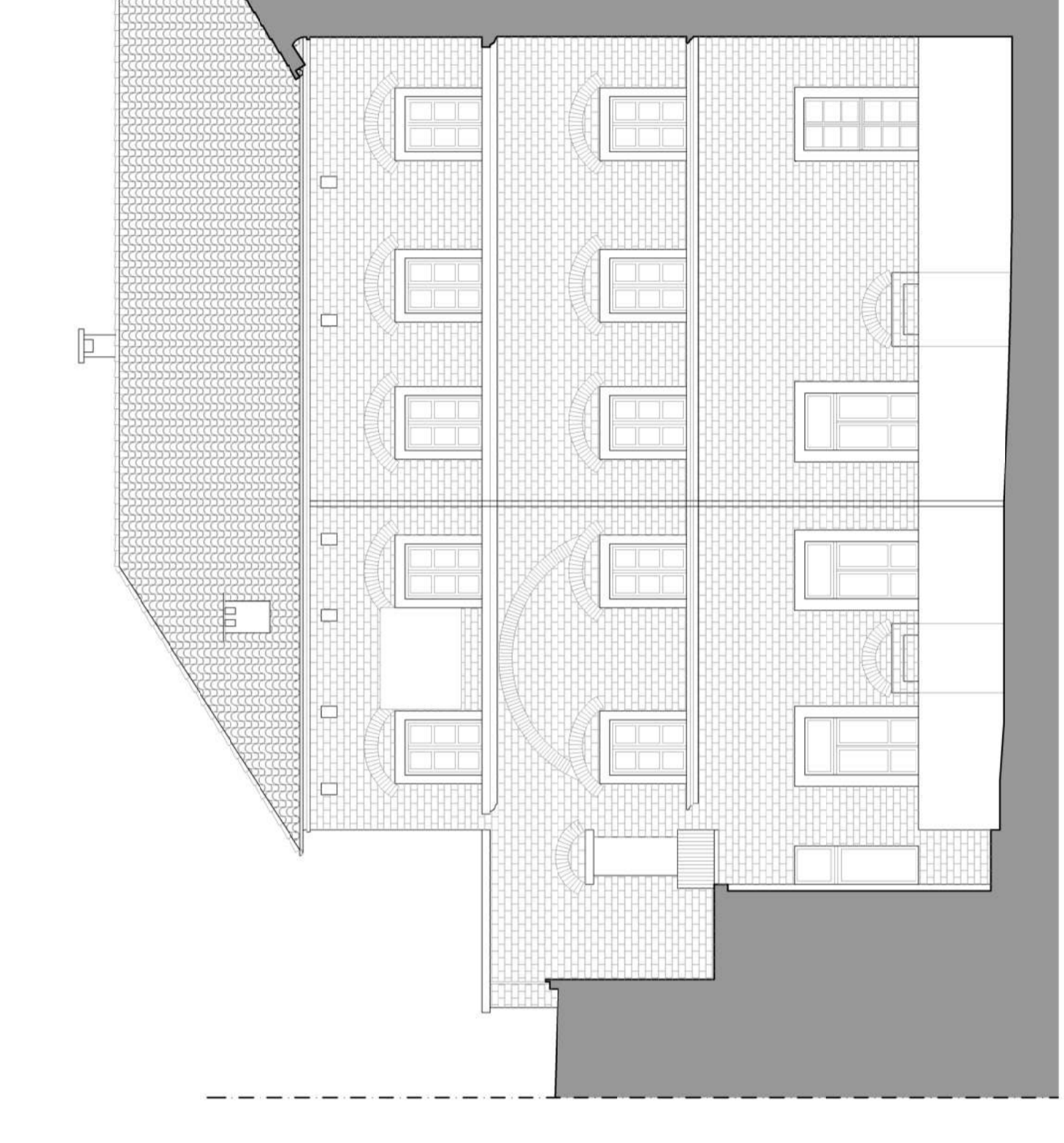


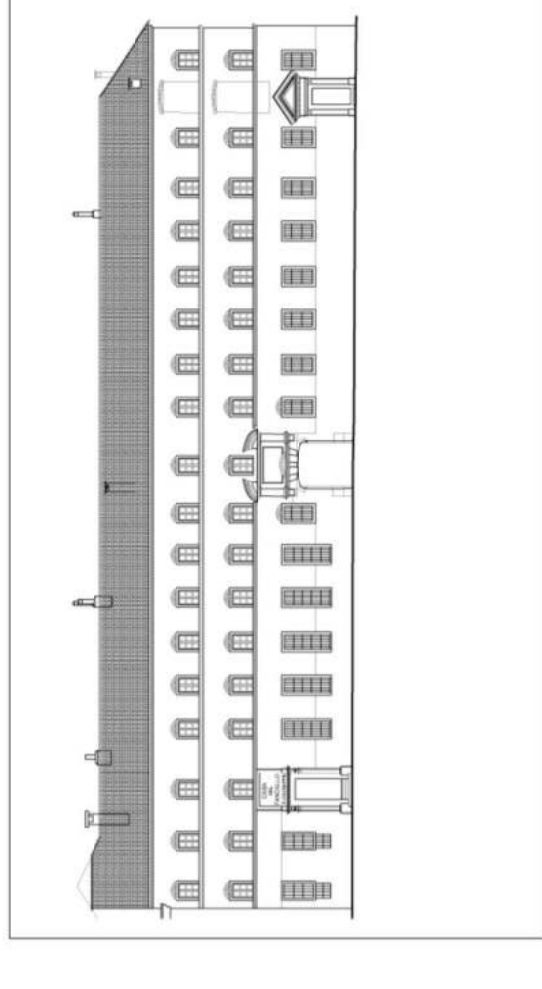
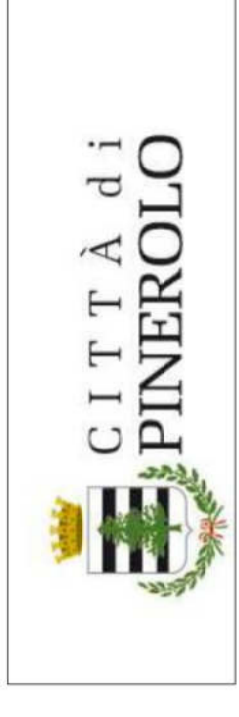
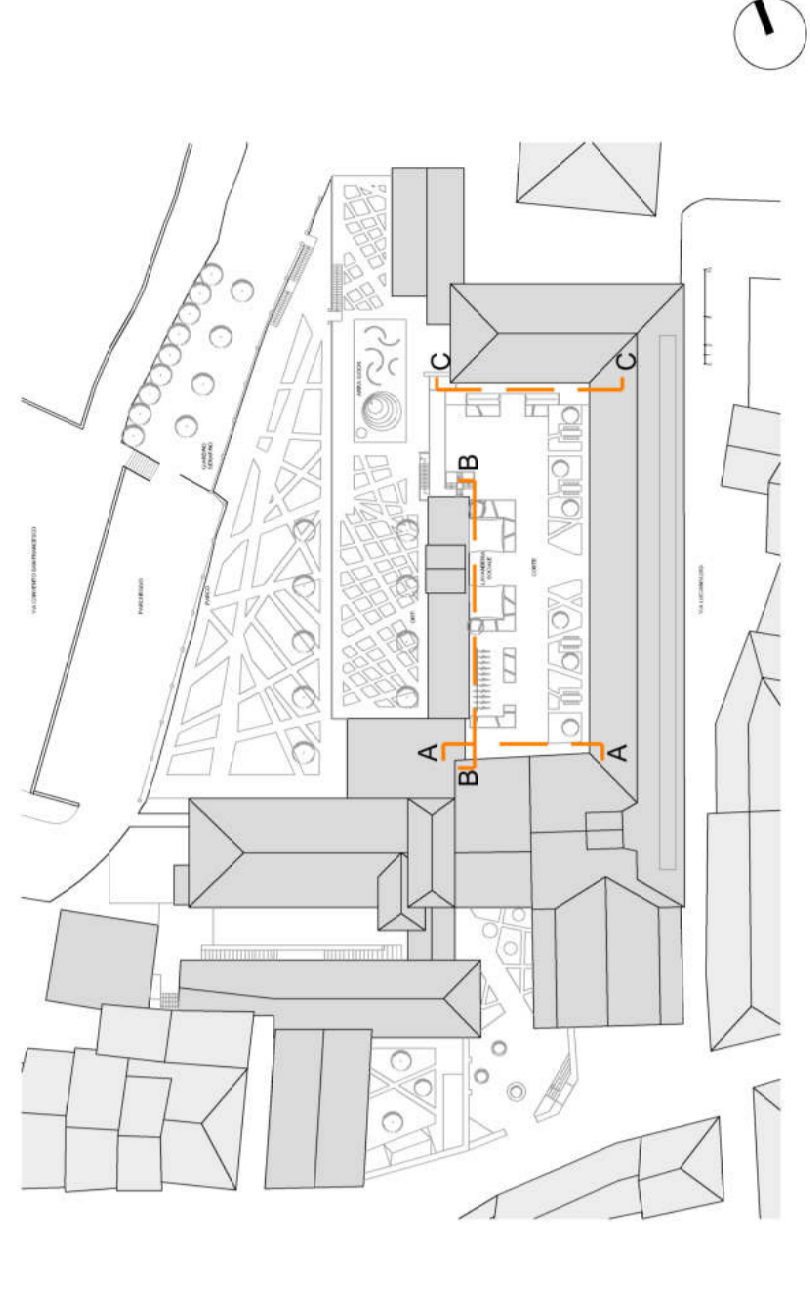
Prospetto corte\_ "AA"



Prospetto corte\_ "BB"



Prospetto corte\_ "CC"



**STUDIO DI FATTIBILITÀ FINALIZZATO ALLA  
RIGENERAZIONE URBANA DEL COMPLESSO  
SAN GIUSEPPE – EX CASA DEL FANCIULLO**

**SCHEDA 01 - ALLEGATI**

<b>PROPRIETA'</b>	Comune di Pinerolo Piazza Vittorio Veneto 1 - 10064 Pinerolo Torino	<b>FIRME</b>
<b>RUP</b>	Arch. Merca Barile	
<b>PROGETTO</b>	Arch. Armando Baietto Studio Baietto Baietto Bianco Via Foggia, 40/B--10152 Torino Ing. Francesco Boilettino, Studio A&A Ingegneri Associati, Corso Vinzaglio 4 - 10121 Torino	
	Ing. Giorgio Colletti COLLETTI INGEGNERIA Via Pio Corsi 44 - 14049 Nizza Monferrato Asti	
<i>Data</i> Dicembre 2021	<b>TITOLO TAVOLA</b>	TAVOLA N.
<i>SCALA</i> 1:100	<b>PROGETTO</b> PROSPETTI INTERNO CORTE: "AA" - "BB" - "CC"	<b>14</b>