

# REGIONE PIEMONTE

## PROVINCIA DI TORINO

# CITTA' DI PINEROLO

## PIANO PARTICOLAREGGIATO DELL'AREA COLLINARE PP.1

### NORME TECNICHE DI ATTUAZIONE SCHEDE CON DOCUMENTAZIONE FOTOGRAFICA

24 OTT. 2002

### SETTORE 3

ARCHITETTO <b>dott. BRUNO BIANCO</b>	STUDIO PROGETTAZIONI E RICERCHE SULL' ASSETTO TERRITORIALE
codice fiscale: <b>BNC BRN 46D28 E446J</b> partita IVA: <b>04569850011</b>	TORINO (10125) Via Ormea 48 Tel./Fax 66.99.883 (011)

**ANNO 1999**

CITTA' DI PINEROLO  
**COPIA**

Approvato con deliberazione  
**C.C. N. 83 del 3/4.12.2000**  
IL SEGRETARIO GENERALE

**PROGETTO 1999:  
INDAGINI 1994:**

Dott.Arch.  
Dott.Arch.  
Dott.Arch.

**BRUNO BIANCO  
ENRICO CELLINO  
GIUSEPPE SUTTI  
DINO AMBROSIO  
GUIDO PENNAZZATO**

**STUDI AGRONOMICI: Dott.  
STUDI IDROGEOLOGICI: Dott.**

IL DIRIGENTE DEL SETTORE URBANISTICA

(Arch. ...)  
*[Handwritten Signature]*



SETTORE:

N.° 3

TIPO DI EDIFICIO:

G

SCHEDA NORMATIVA:

N.° 1

SUB-AMBITO:

AT

SCHEDA DI RILEVAMENTO:

N.° 312/A

INDIRIZZO-DENOMINAZIONE:

VIA BESUCCO, 20 - CASCINA ROSSETTO

**TIPO DI INTERVENTO AMMESSO:**

EDIFICIO PRINCIPALE

rif. N.T.A.  
Art. 5, comma 2.4

EDIFICIO ACCESSORIO

rif. N.T.A.  
Art. 5, comma 2.6

**DESTINAZIONI D'USO CONSENTITE:**

EDIFICIO PRINCIPALE

rif. ART. 20 N.T.A.

EDIFICIO ACCESSORIO

rif. ART. 20 N.T.A.

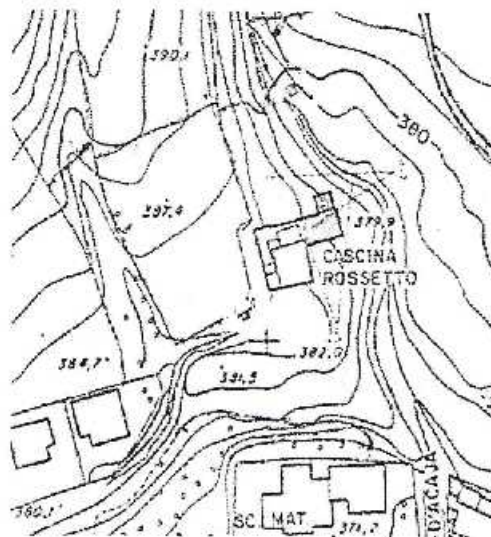
**PRESCRIZIONI PARTICOLARI:**

E' consentito il completamento dell'intervento di ristrutturazione in corso

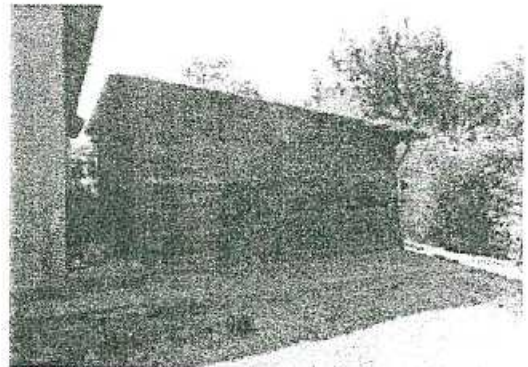
**RIFERIMENTI NORMATIVI:**

Art.31 N.T.A.

**ESTRATTO PLANIMETRICO CON PUNTI DI RIPRESA FOTOGRAFICA**



**FOTOGRAFIE**



SETTORE:

N.°

TIPO DI EDIFICIO:

SCHEDA NORMATIVA:

N.°

SUB-AMBITO:

SCHEDA DI RILEVAMENTO:

N.°

INDIRIZZO-DENOMINAZIONE:

**TIPO DI INTERVENTO AMMESSO:**

EDIFICIO PRINCIPALE

rif. N.T.A.:

Art. 5, comma 2.3

EDIFICIO ACCESSORIO

rif. N.T.A.:

**DESTINAZIONI D'USO CONSENTITE:**

EDIFICIO PRINCIPALE

rif. ART. 20 N.T.A.

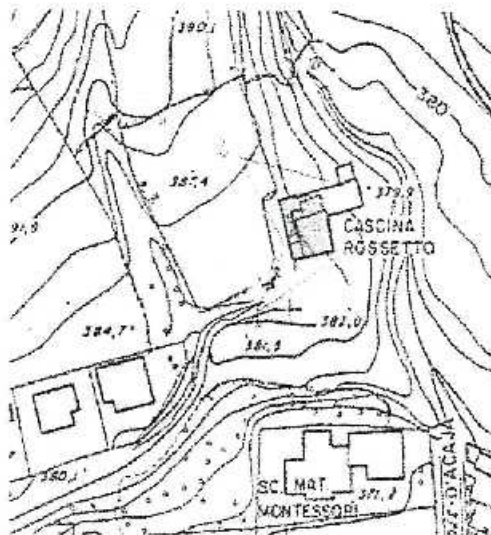
EDIFICIO ACCESSORIO

PRESCRIZIONI PARTICOLARI:

RIFERIMENTI NORMATIVI:

Art. 31 N.T.A.

**ESTRATTO PLANIMETRICO CON PUNTI DI  
RIPRESA FOTOGRAFICA**



**FOTOGRAFIE**



SETTORE:

N.°

TIPO DI EDIFICIO:

SCHEDA NORMATIVA:

N.°

SUB-AMBITO:

SCHEDA DI RILEVAMENTO:

N.°

INDIRIZZO-DENOMINAZIONE:

**TIPO DI INTERVENTO AMMESSO:**

EDIFICIO PRINCIPALE

rif. N.T.A.:

Art. 5, comma 2.2

EDIFICIO ACCESSORIO

rif. N.T.A.:

**DESTINAZIONI D'USO CONSENTITE:**

EDIFICIO PRINCIPALE

rif. ART. 20 N.T.A.

EDIFICIO ACCESSORIO

**PRESCRIZIONI PARTICOLARI:**

tutela e ripristino del parco, del portale e del cancello

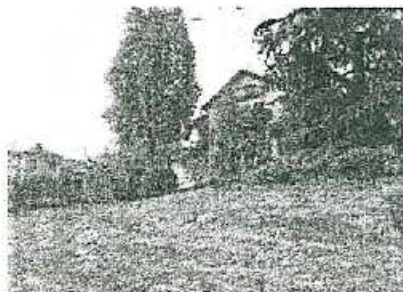
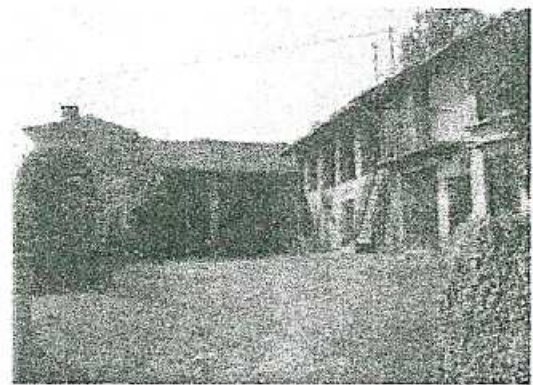
**RIFERIMENTI NORMATIVI:**

Art. 32 N.T.A.

**ESTRATTO PLANIMETRICO CON PUNTI DI RIPRESA FOTOGRAFICA**



**FOTOGRAFIE**



SETTORE: N.°   
 SCHEDA NORMATIVA: N.°   
 SCHEDA DI RILEVAMENTO: N.°

TIPO DI EDIFICIO:   
 SUB-AMBITO:

INDIRIZZO-DENOMINAZIONE:

**TIPO DI INTERVENTO AMMESSO:**

EDIFICIO PRINCIPALE  
 rif. N.T.A.:  
 Art. 5, comma 2.3

EDIFICIO ACCESSORIO  
 rif. N.T.A.:

**DESTINAZIONI D'USO CONSENTITE:**

EDIFICIO PRINCIPALE  
 rif. ART. 20 N.T.A.

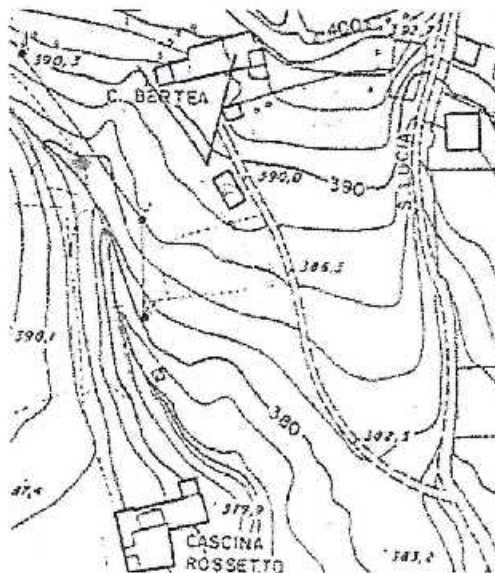
EDIFICIO ACCESSORIO

**PRESCRIZIONI PARTICOLARI:**

**RIFERIMENTI NORMATIVI:**

Art.31 N.T.A.

**ESTRATTO PLANIMETRICO CON PUNTI DI  
 RIPRESA FOTOGRAFICA**



**FOTOGRAFIE**



SETTORE: N.° **3**  
 SCHEDA NORMATIVA: N.° **5**  
 SCHEDA DI RILEVAMENTO: N.° **327**

TIPO DI EDIFICIO: **D**  
 SUB-AMBITO: **A**

INDIRIZZO-DENOMINAZIONE:

**STRADA S. LUCIA - CASCINA BERTEA**

#### TIPO DI INTERVENTO AMMESSO:

EDIFICIO PRINCIPALE

rif. N.T.A.:

Art. 5, comma 2.2

EDIFICIO ACCESSORIO

rif. N.T.A.:

Art. 5, comma 2.6

#### DESTINAZIONI D'USO CONSENTITE:

EDIFICIO PRINCIPALE

rif. ART. 20 N.T.A.

EDIFICIO ACCESSORIO

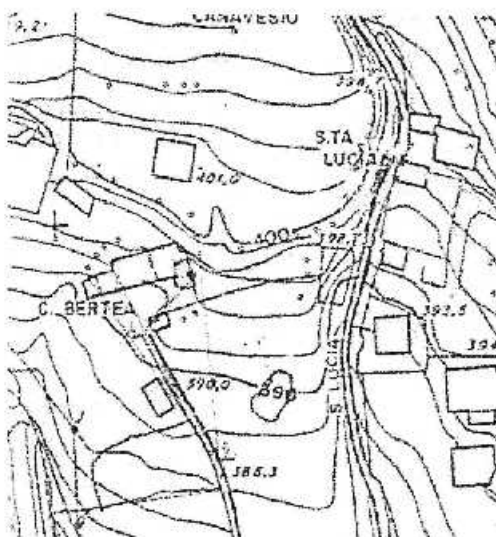
rif. ART. 20 N.T.A.

#### PRESCRIZIONI PARTICOLARI:

#### RIFERIMENTI NORMATIVI:

Art. 32 N.T.A.

#### ESTRATTO PLANIMETRICO CON PUNTI DI RIPRESA FOTOGRAFICA



#### FOTOGRAFIE



SETTORE: N.° 3  
 SCHEDA NORMATIVA: N.° 6  
 SCHEDA DI RILEVAMENTO: N.° 144

TIPO DI EDIFICIO: C  
 SUB-AMBITO: AT

INDIRIZZO-DENOMINAZIONE:

STRADA S. LUCIA, 3 - CASCINA BERTEA

**TIPO DI INTERVENTO AMMESSO:**

EDIFICIO PRINCIPALE  
 rif. N.T.A.:  
 Art. 5, comma 2.4

EDIFICIO ACCESSORIO  
 rif. N.T.A.:

**DESTINAZIONI D'USO CONSENTITE:**

EDIFICIO PRINCIPALE  
 rif. ART. 20 N.T.A.

EDIFICIO ACCESSORIO

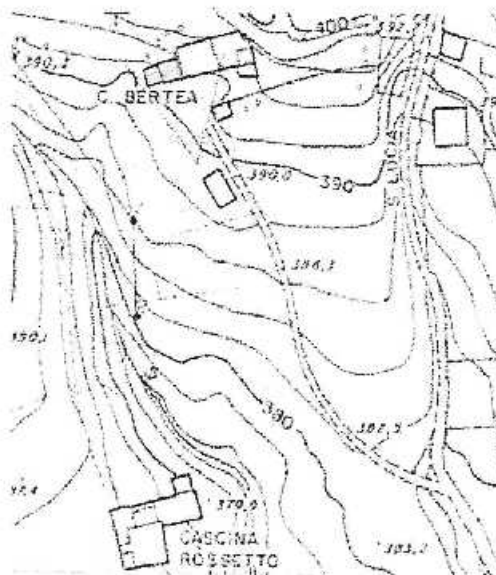
**PRESCRIZIONI PARTICOLARI:**

Ammissa sopraelevazione del corpo a 1 piano f.t. fino all'altezza di quello principale

**RIFERIMENTI NORMATIVI:**

Art.31 N.T.A.

**ESTRATTO PLANIMETRICO CON PUNTI DI RIPRESA FOTOGRAFICA**



**FOTOGRAFIE**



SETTORE: N.°   
 SCHEDA NORMATIVA: N.°   
 SCHEDA DI RILEVAMENTO: N.°

TIPO DI EDIFICIO:   
 SUB-AMBITO:

INDIRIZZO-DENOMINAZIONE:

**TIPO DI INTERVENTO AMMESSO:**

EDIFICIO PRINCIPALE  
 rif. N.T.A.:  
 Art. 5, comma 2.1

EDIFICIO ACCESSORIO  
 rif. N.T.A.:

**DESTINAZIONI D'USO CONSENTITE:**

EDIFICIO PRINCIPALE  
 rif. ART. 20 N.T.A.

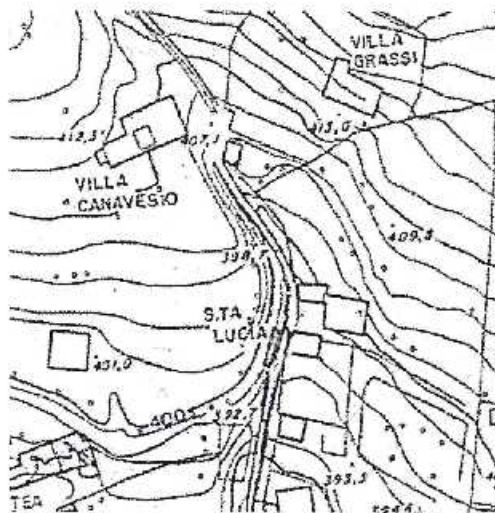
EDIFICIO ACCESSORIO

**PRESCRIZIONI PARTICOLARI:**

**RIFERIMENTI NORMATIVI:**

Art. 32 N.T.A.

**ESTRATTO PLANIMETRICO CON PUNTI DI  
 RIPRESA FOTOGRAFICA**



**FOTOGRAFIE**





SETTORE: N.° 3  
 SCHEDA NORMATIVA: N.° 8  
 SCHEDA DI RILEVAMENTO: N.° 272

TIPO DI EDIFICIO: A  
 SUB-AMBITO: D

INDIRIZZO-DENOMINAZIONE:

STRADA S. LUCIA

**TIPO DI INTERVENTO AMMESSO:**

EDIFICIO PRINCIPALE  
 rif. N.T.A.:  
 Art. 5, comma 2.4

EDIFICIO ACCESSORIO  
 rif. N.T.A.:

**DESTINAZIONI D'USO CONSENTITE:**

EDIFICIO PRINCIPALE  
 rif. ART. 25 N.T.A.

EDIFICIO ACCESSORIO

**PRESCRIZIONI PARTICOLARI:**

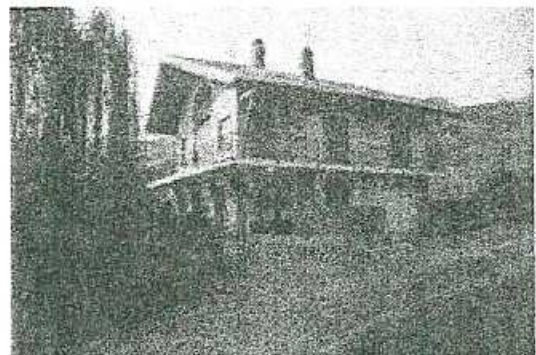
**RIFERIMENTI NORMATIVI:**

Art. 29 N.T.A.

**ESTRATTO PLANIMETRICO CON PUNTI DI  
 RIPRESA FOTOGRAFICA**



**FOTOGRAFIE**



SETTORE:	N.°	3	TIPO DI EDIFICIO:	D
SCHEDA NORMATIVA:	N.°	9	SUB-AMBITO:	A
SCHEDA DI RILEVAMENTO:	N.°	146 A/B		

INDIRIZZO-DENOMINAZIONE: STR. S. LUCIA, 7 - VILLA PICCONO DELLA VALLE

**TIPO DI INTERVENTO AMMESSO:**

EDIFICIO PRINCIPALE

rif. N.T.A.:

Art. 5, comma 2.2

EDIFICIO ACCESSORIO

rif. N.T.A.:

Art. 5, comma 2.3

**DESTINAZIONI D'USO CONSENTITE:**

EDIFICIO PRINCIPALE

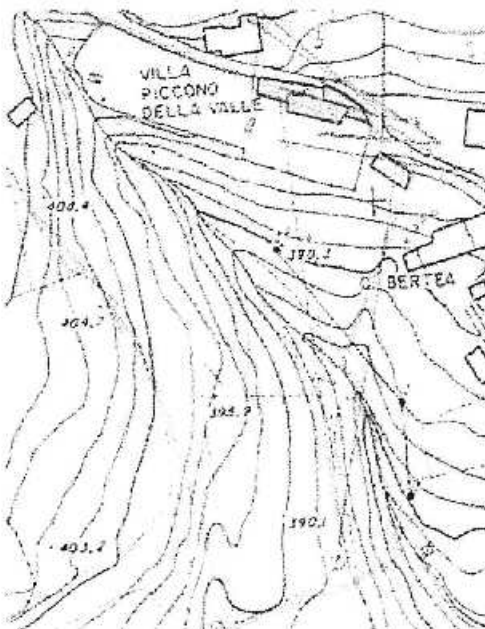
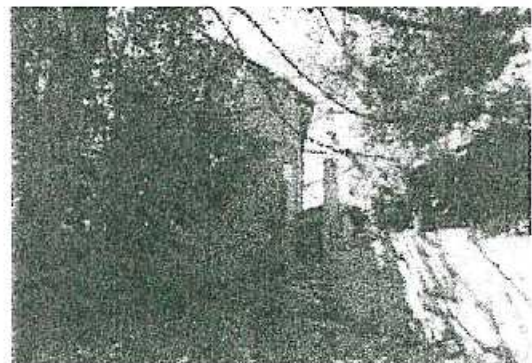
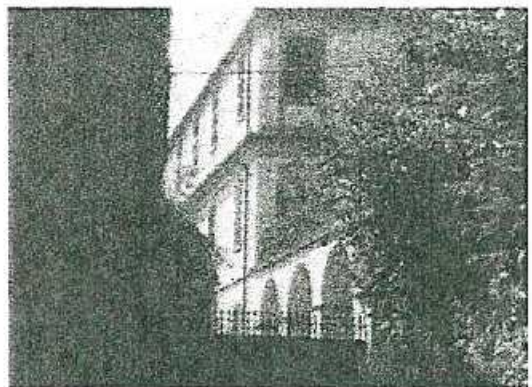
rif. ART. 20 N.T.A.

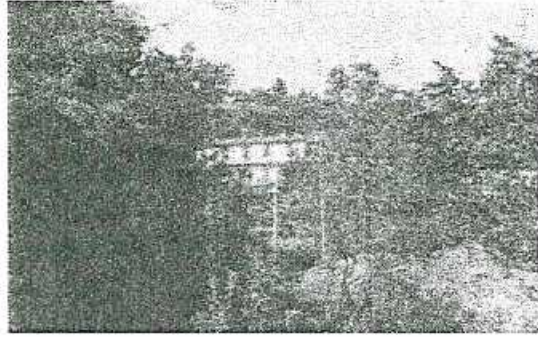
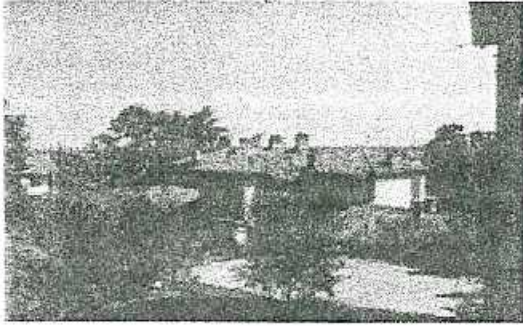
EDIFICIO ACCESSORIO

rif. ART. 20 N.T.A.

**PRESCRIZIONI PARTICOLARI:****RIFERIMENTI NORMATIVI:**

Art. 32 N.T.A.

**ESTRATTO PLANIMETRICO CON PUNTI DI RIPRESA FOTOGRAFICA****FOTOGRAFIE**



SETTORE: N.°   
 SCHEDA NORMATIVA: N.°   
 SCHEDA DI RILEVAMENTO: N.°

TIPO DI EDIFICIO:   
 SUB-AMBITO:

INDIRIZZO-DENOMINAZIONE:

#### TIPO DI INTERVENTO AMMESSO:

EDIFICIO PRINCIPALE  
 rif. N.T.A.:  
 Art. 5, comma 2.2

EDIFICIO ACCESSORIO  
 rif. N.T.A.:  
 Art. 5, comma 2.3

#### DESTINAZIONI D'USO CONSENTITE:

EDIFICIO PRINCIPALE  
 rif. ART. 20 N.T.A.

EDIFICIO ACCESSORIO  
 rif. ART. 20 N.T.A.

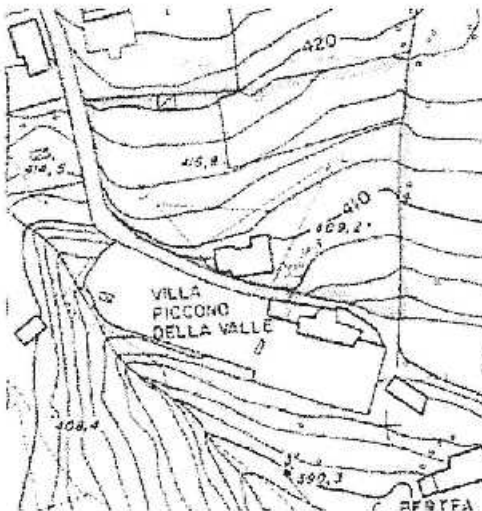
#### PRESCRIZIONI PARTICOLARI:

Tutela del cancello di accesso alla proprietà

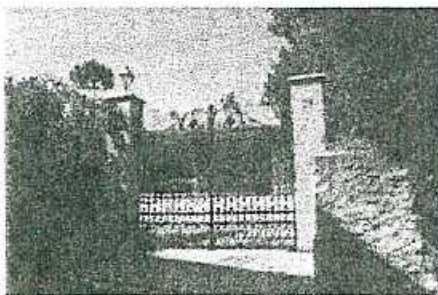
#### RIFERIMENTI NORMATIVI:

Art.32 N.T.A.

#### ESTRATTO PLANIMETRICO CON PUNTI DI RIPRESA FOTOGRAFICA



#### FOTOGRAFIE



SETTORE: N.°   
 SCHEDA NORMATIVA: N.°   
 SCHEDA DI RILEVAMENTO: N.°

TIPO DI EDIFICIO:   
 SUB-AMBITO:

INDIRIZZO-DENOMINAZIONE:

VIA DAVICO, 54

**TIPO DI INTERVENTO AMMESSO:**

EDIFICIO PRINCIPALE  
 rif. N.T.A.:  
 Art. 5, comma 2.4

EDIFICIO ACCESSORIO  
 rif. N.T.A.:  
 Art. 5, comma 2.6

**DESTINAZIONI D'USO CONSENTITE:**

EDIFICIO PRINCIPALE  
 rif. ART. 25 N.T.A.

EDIFICIO ACCESSORIO  
 rif. ART. 25 N.T.A.

**PRESCRIZIONI PARTICOLARI:**

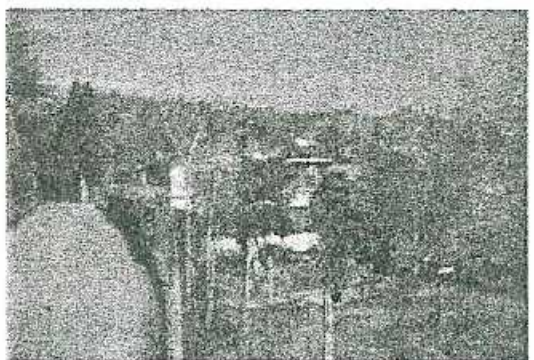
**RIFERIMENTI NORMATIVI:**

Art. 29 N.T.A.

**ESTRATTO PLANIMETRICO CON PUNTI DI  
 RIPRESA FOTOGRAFICA**



**FOTOGRAFIE**



SETTORE: N.°   
 SCHEDA NORMATIVA: N.°   
 SCHEDA DI RILEVAMENTO: N.°

TIPO DI EDIFICIO:   
 SUB-AMBITO:

INDIRIZZO-DENOMINAZIONE:

VIA DAVICO, 43

**TIPO DI INTERVENTO AMMESSO:**

EDIFICIO PRINCIPALE  
 rif. N.T.A.:  
 Art. 5, comma 2.4

EDIFICIO ACCESSORIO  
 rif. N.T.A.:  
 -

**DESTINAZIONI D'USO CONSENTITE:**

EDIFICIO PRINCIPALE  
 rif. ART. 25 N.T.A.

EDIFICIO ACCESSORIO  
 -

**PRESCRIZIONI PARTICOLARI:**

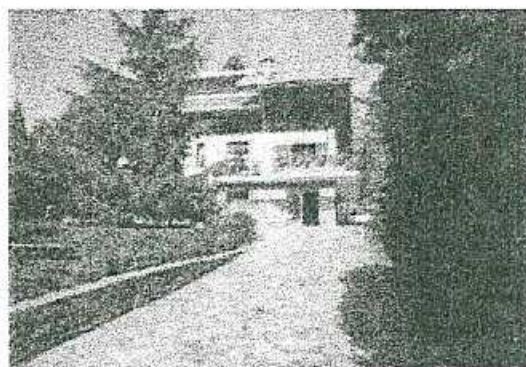
**RIFERIMENTI NORMATIVI:**

Art. 29 N.T.A.

**ESTRATTO PLANIMETRICO CON PUNTI DI  
 RIPRESA FOTOGRAFICA**



**FOTOGRAFIE**



SETTORE: N.°   
 SCHEDA NORMATIVA: N.°   
 SCHEDA DI RILEVAMENTO: N.°

TIPO DI EDIFICIO:   
 SUB-AMBITO:

INDIRIZZO-DENOMINAZIONE:

#### TIPO DI INTERVENTO AMMESSO:

EDIFICIO PRINCIPALE

rif. N.T.A.:

Art. 5, comma 2.4

EDIFICIO ACCESSORIO

rif. N.T.A.:

-

#### DESTINAZIONI D'USO CONSENTITE:

EDIFICIO PRINCIPALE

rif. ART. 25 N.T.A.

EDIFICIO ACCESSORIO

-

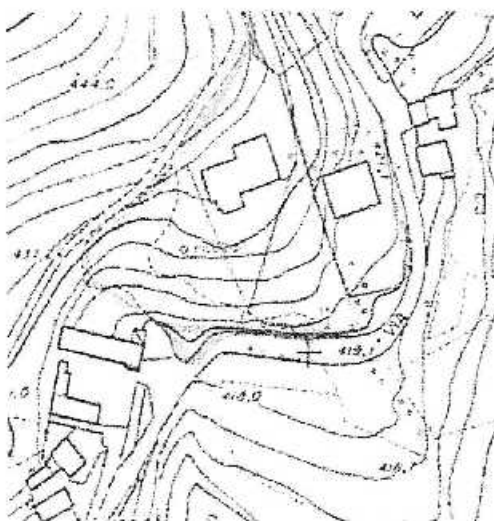
#### PRESCRIZIONI PARTICOLARI:

Conservazione e ripristino del pozzo

#### RIFERIMENTI NORMATIVI:

Art. 30 N.T.A.

#### ESTRATTO PLANIMETRICO CON PUNTI DI RIPRESA FOTOGRAFICA



#### FOTOGRAFIE



SETTORE: N.°   
 SCHEDA NORMATIVA: N.°   
 SCHEDA DI RILEVAMENTO: N.°

TIPO DI EDIFICIO:   
 SUB-AMBITO:

INDIRIZZO-DENOMINAZIONE:

**TIPO DI INTERVENTO AMMESSO:**

EDIFICIO PRINCIPALE  
 rif. N.T.A.:  
 Art. 5, comma 2.4

EDIFICIO ACCESSORIO  
 rif. N.T.A.:

**DESTINAZIONI D'USO CONSENTITE:**

EDIFICIO PRINCIPALE  
 rif. ART. 25 N.T.A.

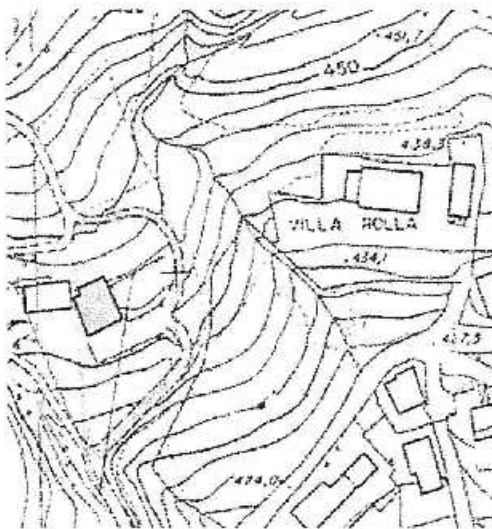
EDIFICIO ACCESSORIO  
 -

**PRESCRIZIONI PARTICOLARI:**

**RIFERIMENTI NORMATIVI:**

Art. 29 N.T.A.

**ESTRATTO PLANIMETRICO CON PUNTI DI  
 RIPRESA FOTOGRAFICA**



**FOTOGRAFIE**





SETTORE: N.°   
 SCHEDA NORMATIVA: N.°   
 SCHEDA DI RILEVAMENTO: N.°

TIPO DI EDIFICIO:   
 SUB-AMBITO:

INDIRIZZO-DENOMINAZIONE:

#### TIPO DI INTERVENTO AMMESSO:

EDIFICIO PRINCIPALE

rif. N.T.A.:

Art. 5, comma 2.4

EDIFICIO ACCESSORIO

rif. N.T.A.:

#### DESTINAZIONI D'USO CONSENTITE:

EDIFICIO PRINCIPALE

rif. ART. 25 N.T.A.

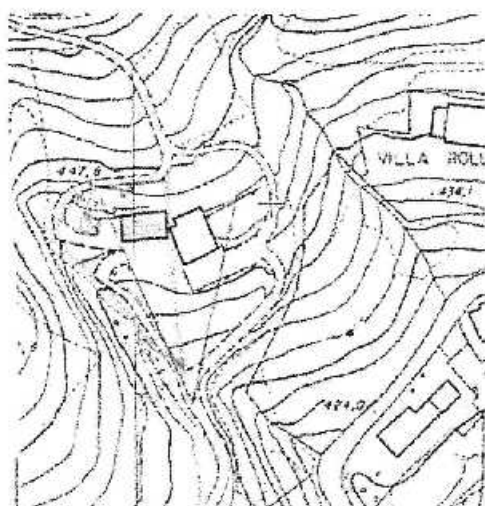
EDIFICIO ACCESSORIO

PRESCRIZIONI PARTICOLARI:

RIFERIMENTI NORMATIVI:

Art. 29 N.T.A.

#### ESTRATTO PLANIMETRICO CON PUNTI DI RIPRESA FOTOGRAFICA



#### FOTOGRAFIE



SETTORE: N.°   
 SCHEDA NORMATIVA: N.°   
 SCHEDA DI RILEVAMENTO: N.°

TIPO DI EDIFICIO:   
 SUB-AMBITO:

INDIRIZZO-DENOMINAZIONE:

#### TIPO DI INTERVENTO AMMESSO:

EDIFICIO PRINCIPALE  
 rif. N.T.A.:  
 Art. 5, comma 2.2

EDIFICIO ACCESSORIO  
 rif. N.T.A.:  
 Art. 5, comma 2.6

#### DESTINAZIONI D'USO CONSENTITE:

EDIFICIO PRINCIPALE  
 rif. ART. 20 N.T.A.

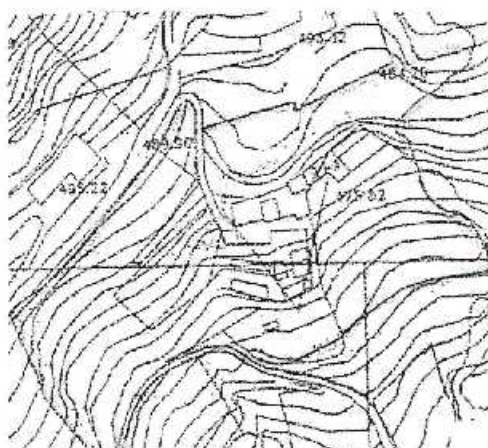
EDIFICIO ACCESSORIO  
 rif. ART. 20 N.T.A.

#### PRESCRIZIONI PARTICOLARI:

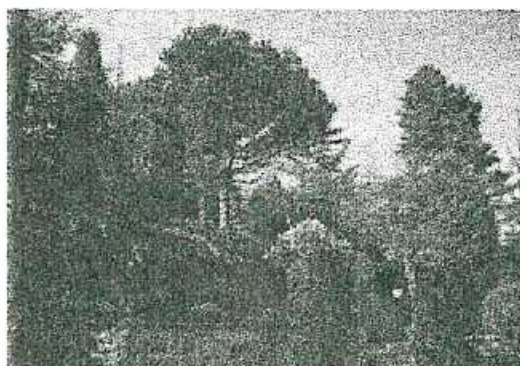
#### RIFERIMENTI NORMATIVI:

Art. 32 N.T.A.

#### ESTRATTO PLANIMETRICO CON PUNTI DI RIPRESA FOTOGRAFICA



#### FOTOGRAFIE



SETTORE:

N.° 3

TIPO DI EDIFICIO:

D

SCHEDA NORMATIVA:

N.° 17

SUB-AMBITO:

AT

SCHEDA DI RILEVAMENTO:

N.° 79

INDIRIZZO-DENOMINAZIONE:

STRADA AI LOSANI, 22

**TIPO DI INTERVENTO AMMESSO:**

EDIFICIO PRINCIPALE

rif. N.T.A.:

Art. 5, comma 2.2

EDIFICIO ACCESSORIO

rif. N.T.A.:

-

**DESTINAZIONI D'USO CONSENTITE:**

EDIFICIO PRINCIPALE

rif. ART. 20 N.T.A.

EDIFICIO ACCESSORIO

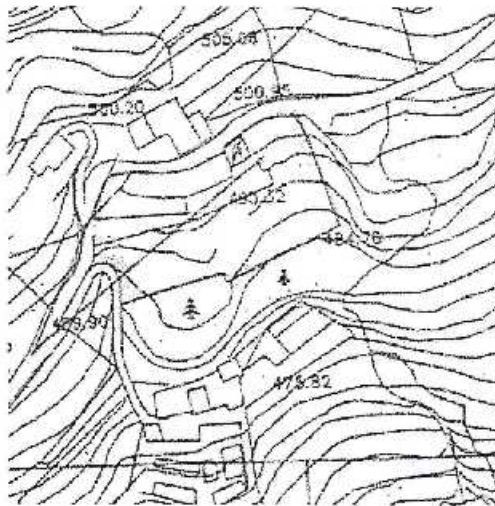
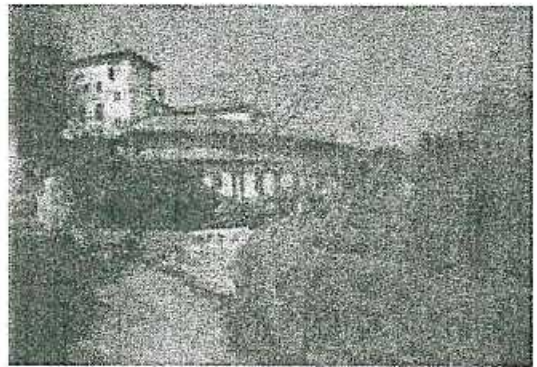
-

**PRESCRIZIONI PARTICOLARI:**

Salvaguardia del muro di confine lungo strada ai Losani

**RIFERIMENTI NORMATIVI:**

Art. 32 N.T.A.

**ESTRATTO PLANIMETRICO CON PUNTI DI RIPRESA FOTOGRAFICA****FOTOGRAFIE**

SETTORE: N.° 3  
 SCHEDA NORMATIVA: N.° 18  
 SCHEDA DI RILEVAMENTO: N.° 254

TIPO DI EDIFICIO: D  
 SUB-AMBITO: AT

INDIRIZZO-DENOMINAZIONE:

VIA DAVICO, 61 - VILLA ROLLA

**TIPO DI INTERVENTO AMMESSO:**

EDIFICIO PRINCIPALE  
 rif. N.T.A.:  
 Art. 5, comma 2.2

EDIFICIO ACCESSORIO  
 rif. N.T.A.:

**DESTINAZIONI D'USO CONSENTITE:**

EDIFICIO PRINCIPALE  
 rif. ART. 20 N.T.A.

EDIFICIO ACCESSORIO

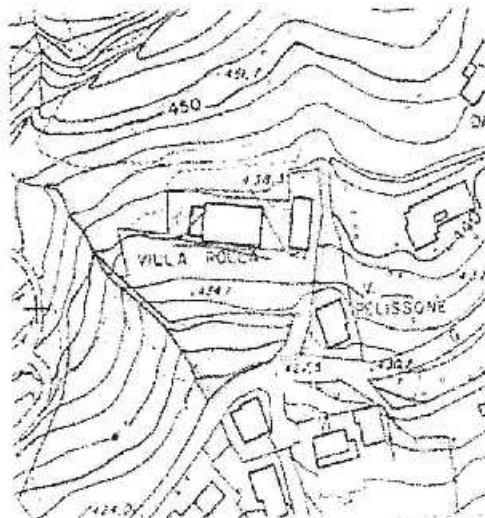
**PRESCRIZIONI PARTICOLARI:**

Tutela e ripristino parco belvedere

**RIFERIMENTI NORMATIVI:**

Art. 32 N.T.A.

ESTRATTO PLANIMETRICO CON PUNTI DI  
 RIPRESA FOTOGRAFICA



FOTOGRAFIE



SETTORE: N.°   
 SCHEDA NORMATIVA: N.°   
 SCHEDA DI RILEVAMENTO: N.°

TIPO DI EDIFICIO:   
 SUB-AMBITO:

INDIRIZZO-DENOMINAZIONE:

VIA DAVICO, 63 - VILLA ROLLA (ANNESSO)

**TIPO DI INTERVENTO AMMESSO:**

EDIFICIO PRINCIPALE

ref. N.T.A.:

Art. 5, comma 2.2

EDIFICIO ACCESSORIO

ref. N.T.A.:

**DESTINAZIONI D'USO CONSENTITE:**

EDIFICIO PRINCIPALE

ref. ART. 20 N.T.A.

EDIFICIO ACCESSORIO

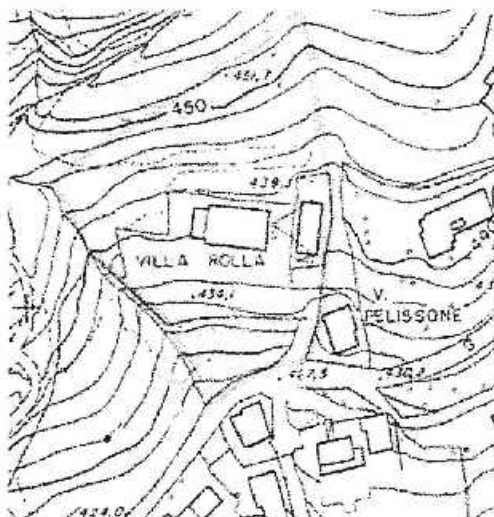
**PRESCRIZIONI PARTICOLARI:**

Tutea e ripristino parco Belvedere

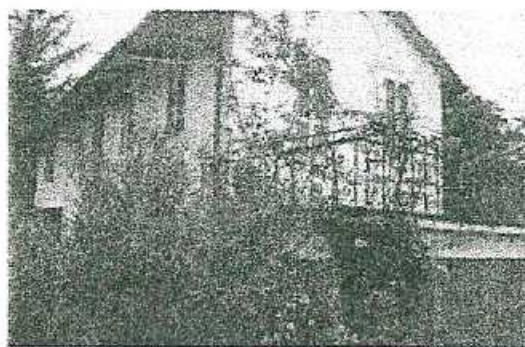
**RIFERIMENTI NORMATIVI:**

Art. 32 N.T.A.

**ESTRATTO PLANIMETRICO CON PUNTI DI RIPRESA FOTOGRAFICA**



**FOTOGRAFIE**



SETTORE: N.°   
 SCHEDA NORMATIVA: N.°   
 SCHEDA DI RILEVAMENTO: N.°

TIPO DI EDIFICIO:   
 SUB-AMBITO:

INDIRIZZO-DENOMINAZIONE:

#### TIPO DI INTERVENTO AMMESSO:

EDIFICIO PRINCIPALE  
 rif. N.T.A.:  
 Art. 5, comma 2.4

EDIFICIO ACCESSORIO  
 rif. N.T.A.:

#### DESTINAZIONI D'USO CONSENTITE:

EDIFICIO PRINCIPALE  
 rif. ART. 25 N.T.A.

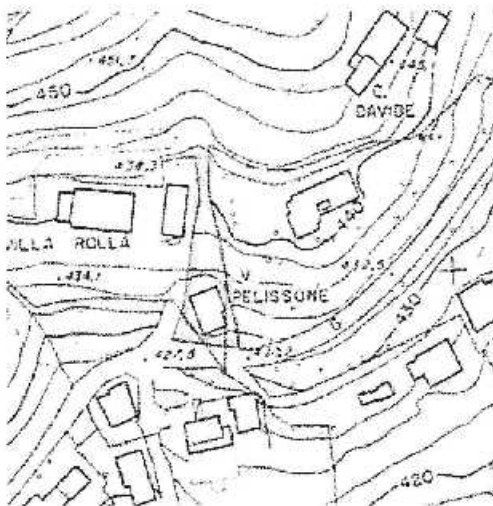
EDIFICIO ACCESSORIO

#### PRESCRIZIONI PARTICOLARI:

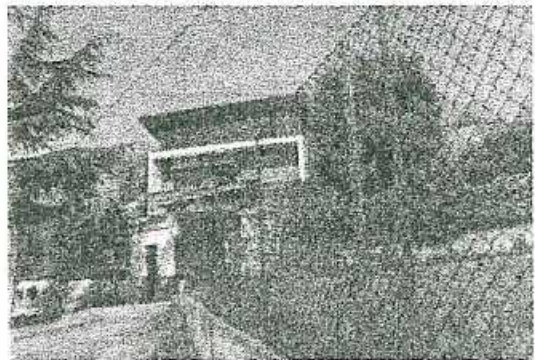
#### RIFERIMENTI NORMATIVI:

Art. 29 N.T.A.

#### ESTRATTO PLANIMETRICO CON PUNTI DI RIPRESA FOTOGRAFICA



#### FOTOGRAFIE



SETTORE: N.°   
 SCHEDA NORMATIVA: N.°   
 SCHEDA DI RILEVAMENTO: N.°

TIPO DI EDIFICIO:   
 SUB-AMBITO:

INDIRIZZO-DENOMINAZIONE:

VIA DAVICO, 62

#### TIPO DI INTERVENTO AMMESSO:

EDIFICIO PRINCIPALE

rif. N.T.A.:

Art. 5, comma 2.4

EDIFICIO ACCESSORIO

rif. N.T.A.:

#### DESTINAZIONI D'USO CONSENTITE:

EDIFICIO PRINCIPALE

rif. ART. 25 N.T.A.

EDIFICIO ACCESSORIO

PRESCRIZIONI PARTICOLARI:

RIFERIMENTI NORMATIVI:

Art. 29 N.T.A.

#### ESTRATTO PLANIMETRICO CON PUNTI DI RIPRESA FOTOGRAFICA



#### FOTOGRAFIE



SETTORE: N.°   
 SCHEDA NORMATIVA: N.°   
 SCHEDA DI RILEVAMENTO: N.°

TIPO DI EDIFICIO:   
 SUB-AMBITO:

INDIRIZZO-DENOMINAZIONE:

VIA DAVICO, 60/B

**TIPO DI INTERVENTO AMMESSO:**

EDIFICIO PRINCIPALE  
 rif. N.T.A.:  
 Art. 5, comma 2.4

EDIFICIO ACCESSORIO  
 rif. N.T.A.:

**DESTINAZIONI D'USO CONSENTITE:**

EDIFICIO PRINCIPALE  
 rif. ART. 25 N.T.A.

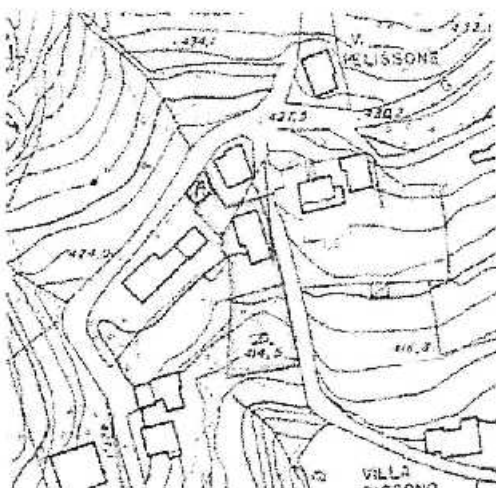
EDIFICIO ACCESSORIO

**PRESCRIZIONI PARTICOLARI:**

**RIFERIMENTI NORMATIVI:**

Art. 29 N.T.A.

**ESTRATTO PLANIMETRICO CON PUNTI DI  
 RIPRESA FOTOGRAFICA**



**FOTOGRAFIE**





SETTORE:  
 SCHEDA NORMATIVA:  
 SCHEDA DI RILEVAMENTO:

N.°   
 N.°   
 N.°

TIPO DI EDIFICIO:  
 SUB-AMBITO:

INDIRIZZO-DENOMINAZIONE:

VIA DAVICO 80/A

**TIPO DI INTERVENTO AMMESSO:**

EDIFICIO PRINCIPALE  
 rif. N.T.A.  
 Art. 5, comma 2.2

EDIFICIO ACCESSORIO  
 rif. N.T.A.

**DESTINAZIONI D'USO CONSENTITE:**

EDIFICIO PRINCIPALE  
 rif. ART. 25 N.T.A.

EDIFICIO ACCESSORIO

**PRESCRIZIONI PARTICOLARI:**

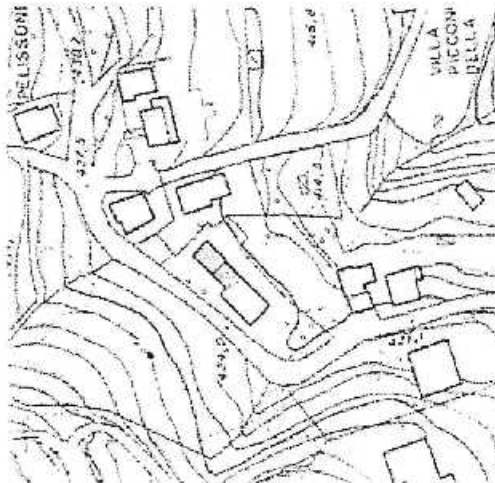
Restauro degli elementi pregevoli ( cornicioni, camini, portoni, ecc.)

**RIFERIMENTI NORMATIVI:**

Art. 32 N.T.A.

**ESTRATTO PLANIMETRICO CON PUNTI DI RIPRESA FOTOGRAFICA**

**FOTOGRAFIE**



SETTORE: N.°   
 SCHEDA NORMATIVA: N.°   
 SCHEDA DI RILEVAMENTO: N.°

TIPO DI EDIFICIO:   
 SUB-AMBITO:

INDIRIZZO-DENOMINAZIONE:

VIA DAVICO, 80

**TIPO DI INTERVENTO AMMESSO:**

EDIFICIO PRINCIPALE

rif. N.T.A.

Art. 5, comma 2.2

EDIFICIO ACCESSORIO

rif. N.T.A.

**DESTINAZIONI D'USO CONSENTITE:**

EDIFICIO PRINCIPALE

rif. ART. 25 N.T.A.

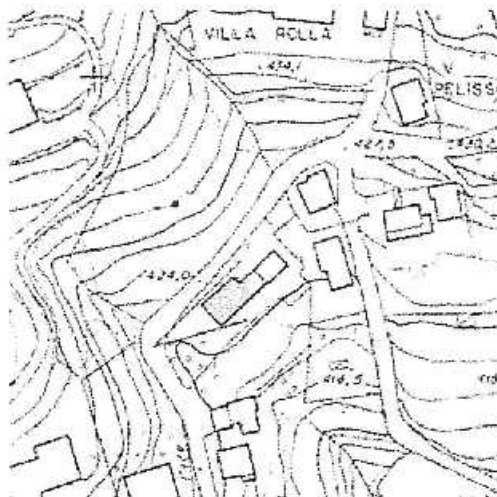
EDIFICIO ACCESSORIO

PRESCRIZIONI PARTICOLARI:

RIFERIMENTI NORMATIVI:

Art. 32 N.T.A.

**ESTRATTO PLANIMETRICO CON PUNTI DI  
 RIPRESA FOTOGRAFICA**



**FOTOGRAFIE**



SETTORE: N.° 3  
 SCHEDA NORMATIVA: N.° 25  
 SCHEDA DI RILEVAMENTO: N.° 48

TIPO DI EDIFICIO: n  
 SUB-AMBITO: n

INDIRIZZO-DENOMINAZIONE:

VIA DAVICO. 64

**TIPO DI INTERVENTO AMMESSO:**

EDIFICIO PRINCIPALE

rif. N.T.A.:

Art. 5, comma 2.2

EDIFICIO ACCESSORIO

rif. N.T.A.:

-

**DESTINAZIONI D'USO CONSENTITE:**

EDIFICIO PRINCIPALE

rif. ART. 26 N.T.A.

EDIFICIO ACCESSORIO

-

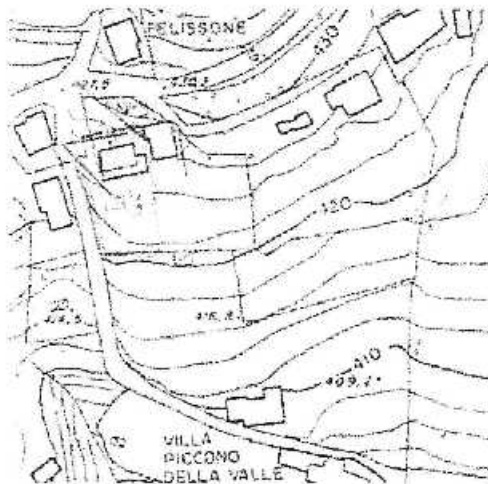
**PRESCRIZIONI PARTICOLARI:**

Restauro del cancello e del muro di cinta

**RIFERIMENTI NORMATIVI:**

Art. 32 N.T.A.

**ESTRATTO PLANIMETRICO CON PUNTI DI  
 RIPRESA FOTOGRAFICA**



**FOTOGRAFIE**



SETTORE: N.°   
 SCHEDA NORMATIVA: N.°   
 SCHEDA DI RILEVAMENTO: N.°

TIPO DI EDIFICIO:   
 SUB-AMBITO:

INDIRIZZO-DENOMINAZIONE:

VIA DAVICO, 86

**TIPO DI INTERVENTO AMMESSO:**

EDIFICIO PRINCIPALE  
 rif. N.T.A.  
 Art. 5, comma 2.4

EDIFICIO ACCESSORIO  
 rif. N.T.A.  
 -

**DESTINAZIONI D'USO CONSENTITE:**

EDIFICIO PRINCIPALE  
 rif. ART. 25 N.T.A.

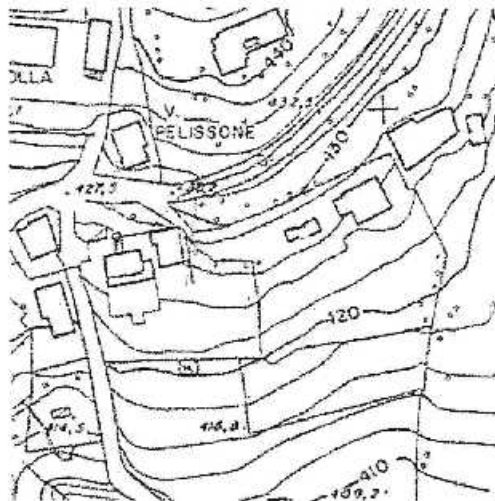
EDIFICIO ACCESSORIO  
 -

PRESCRIZIONI PARTICOLARI:

RIFERIMENTI NORMATIVI:

Art. 29 N.T.A.

ESTRATTO PLANIMETRICO CON PUNTI DI  
 RIPRESA FOTOGRAFICA



FOTOGRAFIE



SETTORE: N°   
 SCHEDA NORMATIVA: N°   
 SCHEDA DI RILEVAMENTO: N°

TIPO DI EDIFICIO:   
 SUB-AMBITO:

INDIRIZZO-DENOMINAZIONE:

**TIPO DI INTERVENTO AMMESSO:**

EDIFICIO PRINCIPALE  
 rif. N.T.A.:  
 Art. 5, comma 2.4

EDIFICIO ACCESSORIO  
 rif. N.T.A.:  
 Art. 5, comma 2.6

**DESTINAZIONI D'USO CONSENTITE:**

EDIFICIO PRINCIPALE  
 rif. ART. 25 N.T.A.

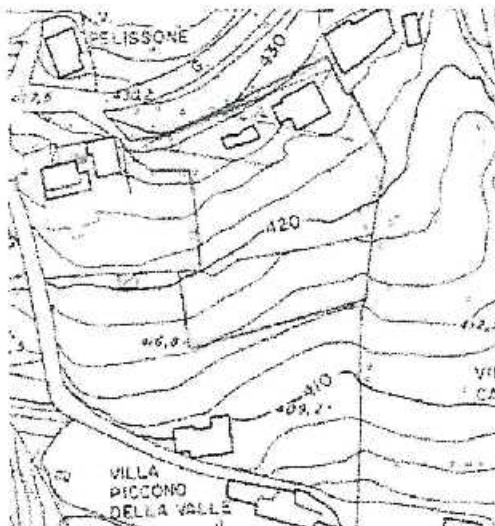
EDIFICIO ACCESSORIO  
 rif. ART. 25 N.T.A.

**PRESCRIZIONI PARTICOLARI:**

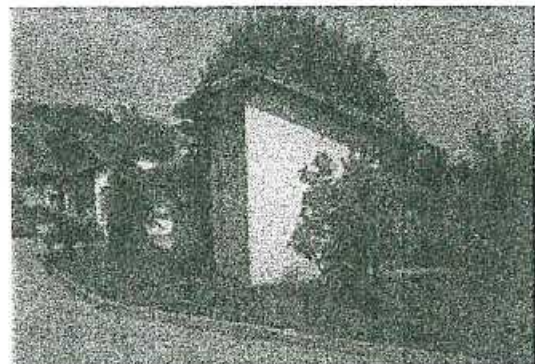
**RIFERIMENTI NORMATIVI:**

Art. 30 N.T.A.

**ESTRATTO PLANIMETRICO CON PUNTI DI RIPRESA FOTOGRAFICA**



**FOTOGRAFIE**



SETTORE: N.°   
 SCHEDA NORMATIVA: N.°   
 SCHEDA DI RILEVAMENTO: N.°

TIPO DI EDIFICIO:   
 SUB-AMBITO:

INDIRIZZO-DENOMINAZIONE:

VIA DAVICO, 70

#### TIPO DI INTERVENTO AMMESSO:

EDIFICIO PRINCIPALE

rif. N.T.A.:

Art. 5, comma 2.2

EDIFICIO ACCESSORIO

rif. N.T.A.:

Art. 5, comma 2.6

#### DESTINAZIONI D'USO CONSENTITE:

EDIFICIO PRINCIPALE

rif. ART. 20 N.T.A.

EDIFICIO ACCESSORIO

rif. ART. 20 N.T.A.

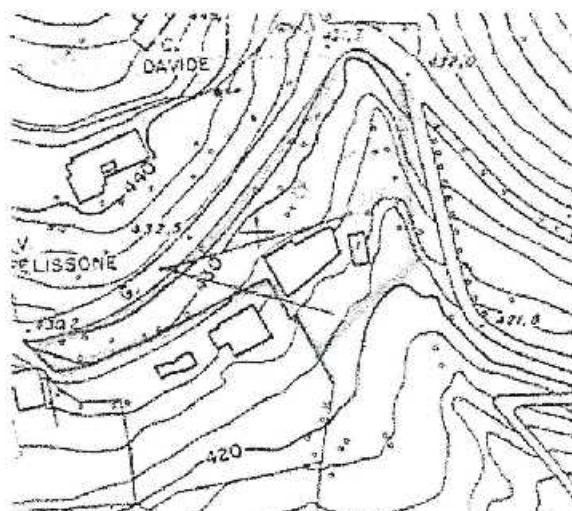
#### PRESCRIZIONI PARTICOLARI:

restauro vasca in pietra

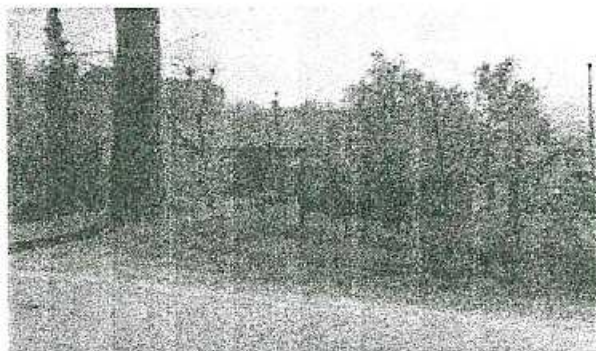
#### RIFERIMENTI NORMATIVI:

Art. 32 N.T.A.

#### ESTRATTO PLANIMETRICO CON PUNTI DI RIPRESA FOTOGRAFICA



#### FOTOGRAFIE



SETTORE: N.°   
 SCHEDA NORMATIVA: N.°   
 SCHEDA DI RILEVAMENTO: N.°

TIPO DI EDIFICIO:   
 SUB-AMBITO:

INDIRIZZO-DENOMINAZIONE:

VIA DAVICO, 69

**TIPO DI INTERVENTO AMMESSO:**

EDIFICIO PRINCIPALE  
 rif. N.T.A.  
 Art. 5, comma 2.4

EDIFICIO ACCESSORIO  
 rif. N.T.A.  
 Art. 5, comma 2.6

**DESTINAZIONI D'USO CONSENTITE:**

EDIFICIO PRINCIPALE  
 rif. ART. 25 N.T.A.

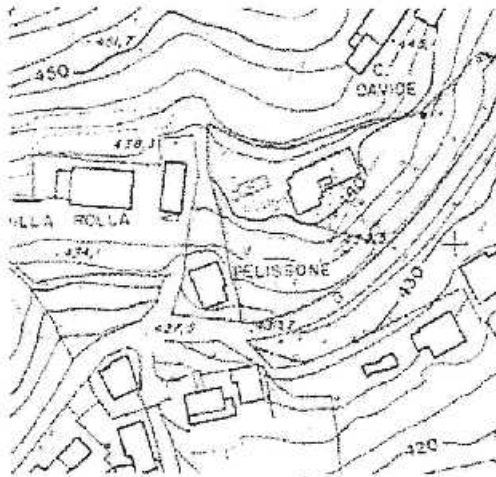
EDIFICIO ACCESSORIO  
 rif. ART. 25 N.T.A.

**PRESCRIZIONI PARTICOLARI:**

**RIFERIMENTI NORMATIVI:**

Art. 30 N.T.A.

**ESTRATTO PLANIMETRICO CON PUNTI DI  
 RIPRESA FOTOGRAFICA**



**FOTOGRAFIE**



SETTORE: N°   
 SCHEDA NORMATIVA: N°   
 SCHEDA DI RILEVAMENTO: N°

TIPO DI EDIFICIO:   
 SUB-AMBITO:

INDIRIZZO-DENOMINAZIONE:

VIA DAVICO, 73- CASCINA DAVIDE

**TIPO DI INTERVENTO AMMESSO:**

EDIFICIO PRINCIPALE  
 rif. N.T.A.:  
 Art. 5, comma 2.4

EDIFICIO ACCESSORIO  
 rif. N.T.A.:  
 Art. 5, comma 2.5

**DESTINAZIONI D'USO CONSENTITE:**

EDIFICIO PRINCIPALE  
 rif. ART. 20 N.T.A.

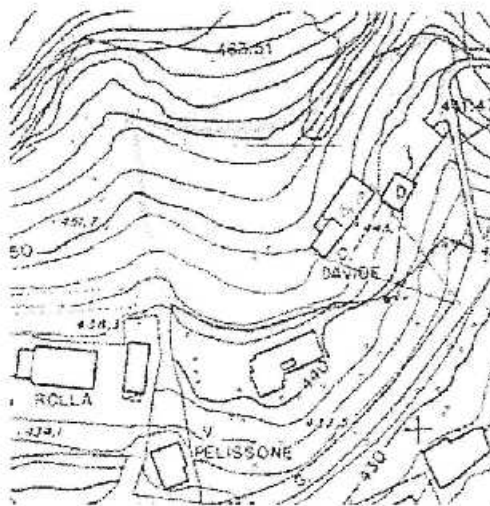
EDIFICIO ACCESSORIO  
 rif. ART. 20 N.T.A.

**PRESCRIZIONI PARTICOLARI:**

**RIFERIMENTI NORMATIVI:**

Art.31 N.T.A.

**ESTRATTO PLANIMETRICO CON PUNTI DI  
 RIPRESA FOTOGRAFICA**



**FOTOGRAFIE**





SETTORE: N.°   
 SCHEDA NORMATIVA: N.°   
 SCHEDA DI RILEVAMENTO: N.°

TIPO DI EDIFICIO:   
 SUB-AMBITO:

INDIRIZZO-DENOMINAZIONE:

**TIPO DI INTERVENTO AMMESSO:**

EDIFICIO PRINCIPALE  
 rif. N.T.A.:  
 Art. 5, comma 2.4

EDIFICIO ACCESSORIO  
 rif. N.T.A.:  
 Art. 5, comma 2.4

**DESTINAZIONI D'USO CONSENTITE:**

EDIFICIO PRINCIPALE  
 rif. ART. 25 N.T.A.

EDIFICIO ACCESSORIO  
 rif. ART. 25 N.T.A.

**PRESCRIZIONI PARTICOLARI:**

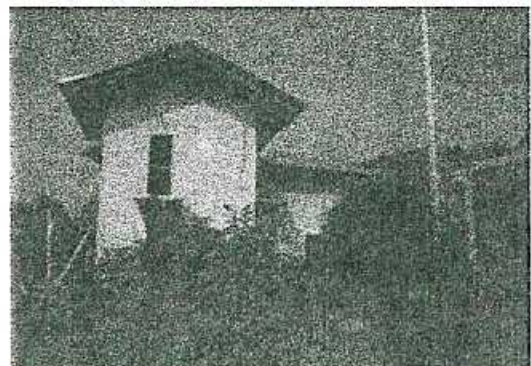
**RIFERIMENTI NORMATIVI:**

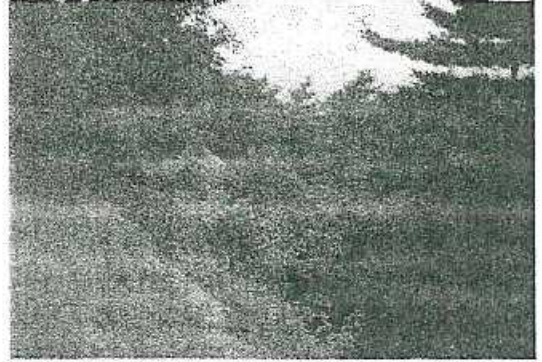
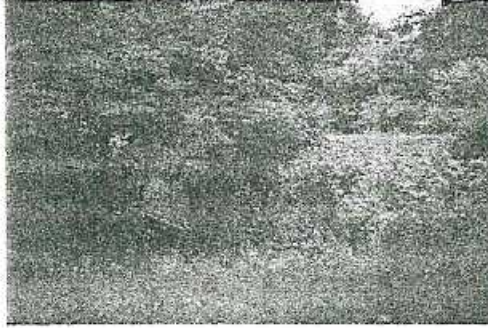
Art. 30 N.T.A.

**ESTRATTO PLANIMETRICO CON PUNTI DI  
 RIPRESA FOTOGRAFICA**



**FOTOGRAFIE**





SETTORE:

N.° 3

TIPO DI EDIFICIO:

F

SCHEDA NORMATIVA:

N.° 31bls

SUB-AMBITO:

D

SCHEDA DI RILEVAMENTO:

N.°

INDIRIZZO-DENOMINAZIONE:

STRADA AI LOSANI

**TIPO DI INTERVENTO AMMESSO:**

EDIFICIO PRINCIPALE

rif. N.T.A.:

Art. 5, comma 2.5

EDIFICIO ACCESSORIO

rif. N.T.A.:

Art. 5, comma 2.5

**DESTINAZIONI D'USO CONSENTITE:**

EDIFICIO PRINCIPALE

rif. ART. 25 N.T.A.

EDIFICIO ACCESSORIO

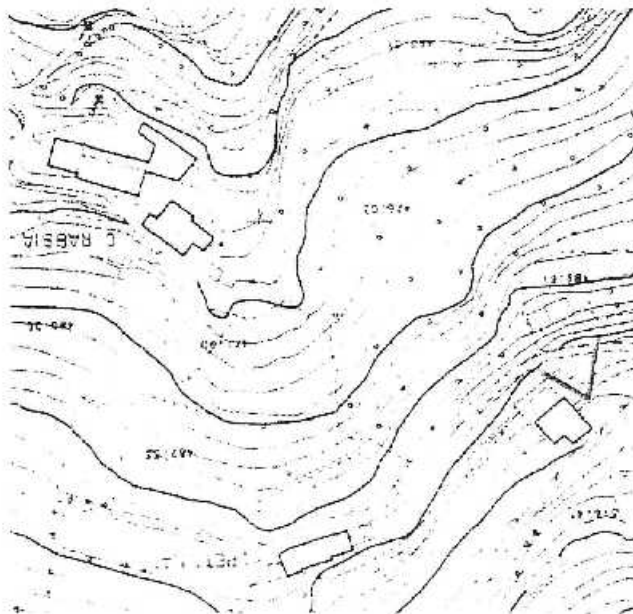
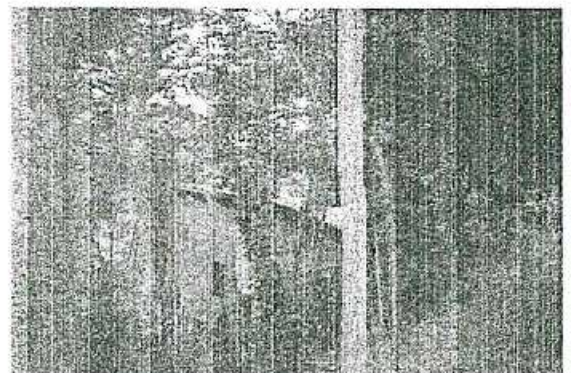
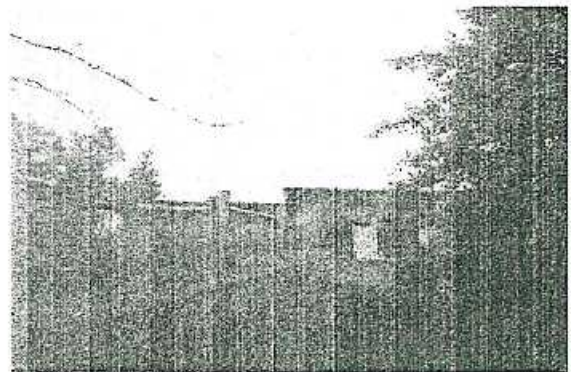
rif. ART. 25 N.T.A.

**PRESCRIZIONI PARTICOLARI:**

E' consentita la ricostruzione entro la sagoma di ingombro indicata o in sito

**RIFERIMENTI NORMATIVI:**

Art. 33 N.T.A.

**ESTRATTO PLANIMETRICO CON PUNTI DI RIPRESA FOTOGRAFICA****FOTOGRAFIE**

SETTORE: N.°   
 SCHEDA NORMATIVA: N.°   
 SCHEDA DI RILEVAMENTO: N.°

TIPO DI EDIFICIO:   
 SUB-AMBITO:

INDIRIZZO-DENOMINAZIONE:

**TIPO DI INTERVENTO AMMESSO:**

EDIFICIO PRINCIPALE  
 rif. N.T.A.  
 Art. 5, comma 2.4

EDIFICIO ACCESSORIO  
 rif. N.T.A.

**DESTINAZIONI D'USO CONSENTITE:**

EDIFICIO PRINCIPALE  
 rif. ART. 25 N.T.A.

EDIFICIO ACCESSORIO

**PRESCRIZIONI PARTICOLARI:**

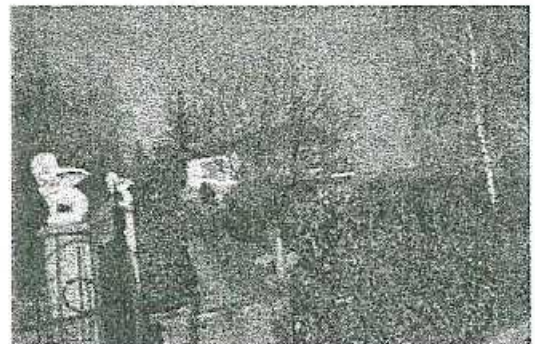
**RIFERIMENTI NORMATIVI:**

Art. 28 N.T.A.

**ESTRATTO PLANIMETRICO CON PUNTI DI  
 RIPRESA FOTOGRAFICA**



**FOTOGRAFIE**



SETTORE: N.°   
 SCHEDA NORMATIVA: N.°   
 SCHEDA DI RILEVAMENTO: N.°

TIPO DI EDIFICIO:   
 SUB-AMBITO:

INDIRIZZO-DENOMINAZIONE:

**TIPO DI INTERVENTO AMMESSO:**

EDIFICIO PRINCIPALE  
 rif. N.T.A.:  
 Art. 5, comma 2.3

EDIFICIO ACCESSORIO  
 rif. N.T.A.:  
 Art. 5, comma 2.6

**DESTINAZIONI D'USO CONSENTITE:**

EDIFICIO PRINCIPALE  
 rif. ART. 21 N.T.A.

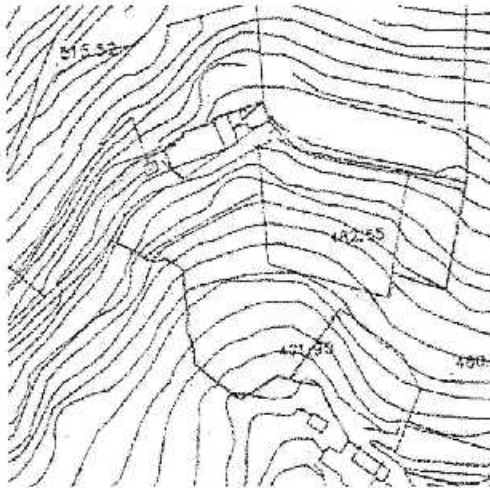
EDIFICIO ACCESSORIO  
 rif. ART. 21 N.T.A.

PRESCRIZIONI PARTICOLARI:

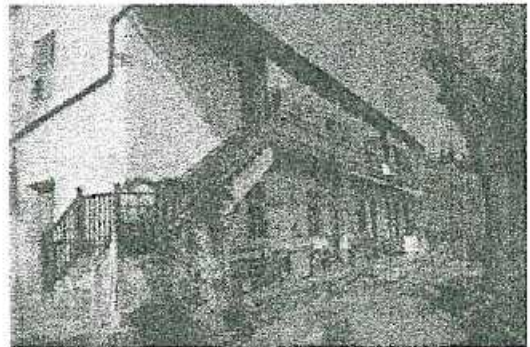
RIFERIMENTI NORMATIVI:

Art.31 N.T.A.

ESTRATTO PLANIMETRICO CON PUNTI DI  
 RIPRESA FOTOGRAFICA



FOTOGRAFIE



SETTORE: N.°   
 SCHEDA NORMATIVA: N.°   
 SCHEDA DI RILEVAMENTO: N.°

TIPO DI EDIFICIO:   
 SUB-AMBITO:

INDIRIZZO-DENOMINAZIONE:

**TIPO DI INTERVENTO AMMESSO:**

EDIFICIO PRINCIPALE  
 rif. N.T.A.:  
 Art. 5, comma 2.3

EDIFICIO ACCESSORIO  
 rif. N.T.A.:  
 Art. 5, comma 2.6

**DESTINAZIONI D'USO CONSENTITE:**

EDIFICIO PRINCIPALE  
 rif. ART. 21 N.T.A.

EDIFICIO ACCESSORIO  
 rif. ART. 21 N.T.A.

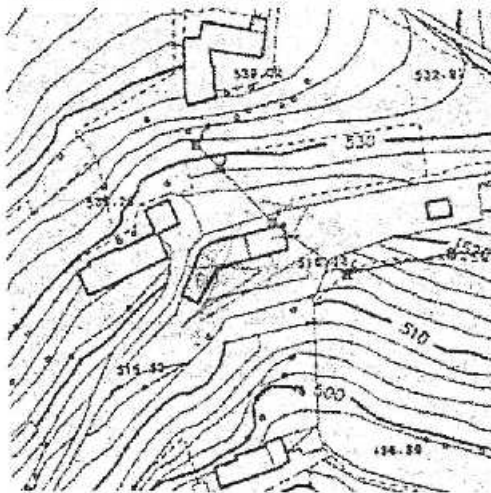
**PRESCRIZIONI PARTICOLARI:**

Restauro della cappella e del muro lungo strada ai Losani

**RIFERIMENTI NORMATIVI:**

Art.31 N.T.A.

**ESTRATTO PLANIMETRICO CON PUNTI DI RIPRESA FOTOGRAFICA**



**FOTOGRAFIE**



SETTORE:

N.° 3

TIPO DI EDIFICIO:

n

SCHEDA NORMATIVA:

N.° 34 BIS

SUB-AMBITO:

AT

SCHEDA DI RILEVAMENTO:

N.° 332

INDIRIZZO-DENOMINAZIONE:

STRADA AI LOSANI

**TIPO DI INTERVENTO AMMESSO:**

EDIFICIO PRINCIPALE

rif. N.T.A.:

Art. 5, comma 2.1

EDIFICIO ACCESSORIO

rif. N.T.A.:

-

**DESTINAZIONI D'USO CONSENTITE:**

EDIFICIO PRINCIPALE

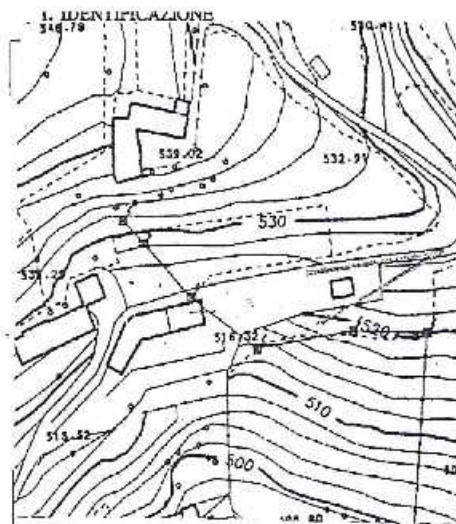
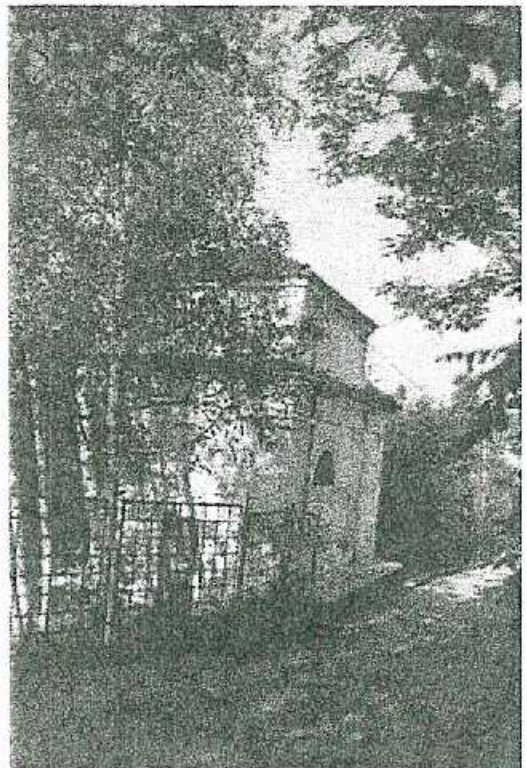
rif. ART. 20 N.T.A.

EDIFICIO ACCESSORIO

-

**PRESCRIZIONI PARTICOLARI:****RIFERIMENTI NORMATIVI:**

Art. 32 N.T.A.

**ESTRATTO PLANIMETRICO CON PUNTI DI  
RIPRESA FOTOGRAFICA****FOTOGRAFIE**

SETTORE:

N.º 3

TIPO DI EDIFICIO:

A

SCHEDA NORMATIVA:

N.º 3.5

SUB-AMBITO:

D

SCHEDA DI RILEVAMENTO:

N.º 5.3

INDIRIZZO-DENOMINAZIONE:

VIA DAVICO, 81

**TIPO DI INTERVENTO AMMESSO:**

EDIFICIO PRINCIPALE

rif. N.T.A.

Art. 5, comma 2.4

EDIFICIO ACCESSORIO

rif. N.T.A.

Art. 5, comma 2.6

**DESTINAZIONI D'USO CONSENTITE:**

EDIFICIO PRINCIPALE

rif. ART. 25 N.T.A.

EDIFICIO ACCESSORIO

rif. ART. 25 N.T.A.

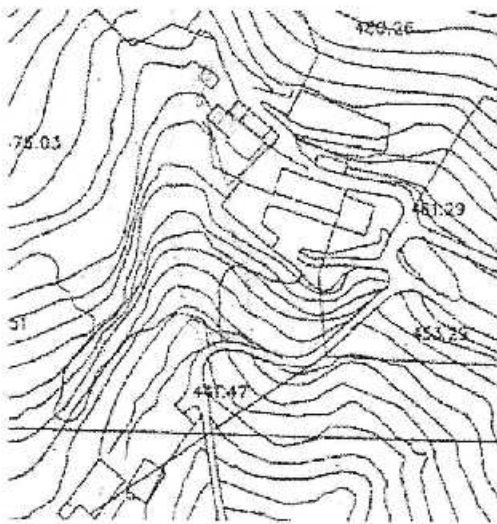
PRESCRIZIONI PARTICOLARI:

RIFERIMENTI NORMATIVI:

Art. 29 N.T.A.

ESTRATTO PLANIMETRICO CON PUNTI DI  
RIPRESA FOTOGRAFICA

FOTOGRAFIE





SETTORE: N.°   
 SCHEDA NORMATIVA: N.°   
 SCHEDA DI RILEVAMENTO: N.°

TIPO DI EDIFICIO:   
 SUB-AMBITO:

INDIRIZZO-DENOMINAZIONE:

VIA DAVICO, 75 - CASCINA RABBIA

**TIPO DI INTERVENTO AMMESSO:**

EDIFICIO PRINCIPALE  
 rif. N.T.A.:  
 Art. 5, comma 2.4

EDIFICIO ACCESSORIO  
 rif. N.T.A.:  
 Art. 5, comma 2.6

**DESTINAZIONI D'USO CONSENTITE:**

EDIFICIO PRINCIPALE  
 rif. ART. 20 N.T.A.

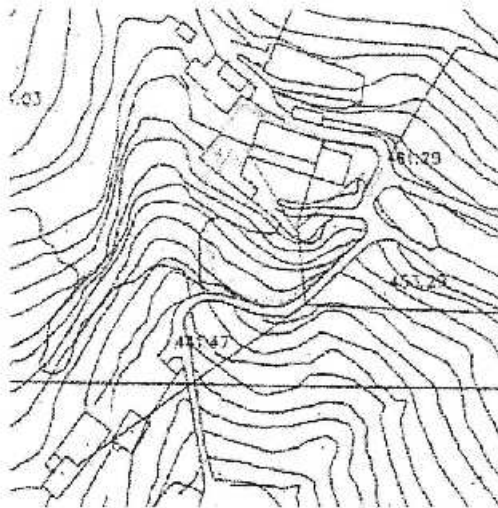
EDIFICIO ACCESSORIO  
 rif. ART. 20 N.T.A.

PRESCRIZIONI PARTICOLARI:

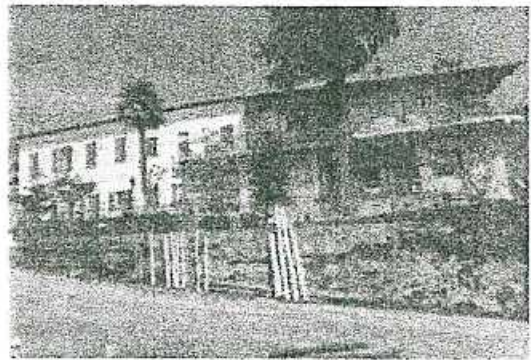
RIFERIMENTI NORMATIVI:

Art.31 N.T.A.

ESTRATTO PLANIMETRICO CON PUNTI DI  
 RIPRESA FOTOGRAFICA



FOTOGRAFIE



SETTORE:

N.° 3

TIPO DI EDIFICIO:

D

SCHEDA NORMATIVA:

N.° 37

SUB-AMBITO:

A

SCHEDA DI RILEVAMENTO:

N.° 148

INDIRIZZO-DENOMINAZIONE:

STRADA S. LUCIA, 25 - VILLA CANAVESIO

**TIPO DI INTERVENTO AMMESSO:**

EDIFICIO PRINCIPALE

rif. N.T.A.:

Art. 5, comma 2.2

EDIFICIO ACCESSORIO

rif. N.T.A.:

**DESTINAZIONI D'USO CONSENTITE:**

EDIFICIO PRINCIPALE

rif. ART. 20 N.T.A.

EDIFICIO ACCESSORIO

PRESCRIZIONI PARTICOLARI:

RIFERIMENTI NORMATIVI:

Art. 32 N.T.A.

**ESTRATTO PLANIMETRICO CON PUNTI DI  
RIPRESA FOTOGRAFICA****FOTOGRAFIE**

SETTORE: N.° 

3
---

  
 SCHEDA NORMATIVA: N.° 

3 B
-----

  
 SCHEDA DI RILEVAMENTO: N.° 

147
-----

TIPO DI EDIFICIO: 

D
---

  
 SUB-AMBITO: 

AT
----

INDIRIZZO-DENOMINAZIONE:

STRADA S. LUCIA. 14 - VILLA GRASSI

#### TIPO DI INTERVENTO AMMESSO:

EDIFICIO PRINCIPALE  
 rif. N.T.A.:  
 Art. 5, comma 2.2

EDIFICIO ACCESSORIO  
 rif. N.T.A.:  
 Art. 5, comma 2.6

#### DESTINAZIONI D'USO CONSENTITE:

EDIFICIO PRINCIPALE  
 rif. ART. 20 N.T.A.

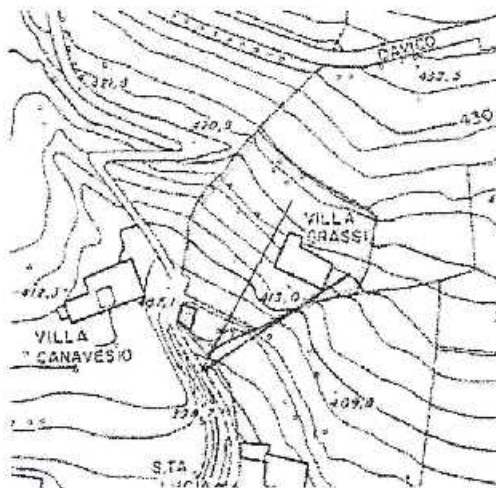
EDIFICIO ACCESSORIO  
 rif. ART. 20 N.T.A.

#### PRESCRIZIONI PARTICOLARI:

#### RIFERIMENTI NORMATIVI:

Art. 32 N.T.A.

#### ESTRATTO PLANIMETRICO CON PUNTI DI RIPRESA FOTOGRAFICA



#### FOTOGRAFIE



SETTORE: N.° 

3
---

  
 SCHEDA NORMATIVA: N.° 

39
----

  
 SCHEDA DI RILEVAMENTO: N.° 

68
----

TIPO DI EDIFICIO: 

D
---

  
 SUB-AMBITO: 

AT
----

INDIRIZZO-DENOMINAZIONE:

VIA DAVICO, 78 O VIA S. CATERINA

**TIPO DI INTERVENTO AMMESSO:**

EDIFICIO PRINCIPALE  
 rif. N.T.A.:  
 Art. 5, comma 2.2

EDIFICIO ACCESSORIO  
 rif. N.T.A.:

**DESTINAZIONI D'USO CONSENTITE:**

EDIFICIO PRINCIPALE  
 rif. ART. 20 N.T.A.

EDIFICIO ACCESSORIO

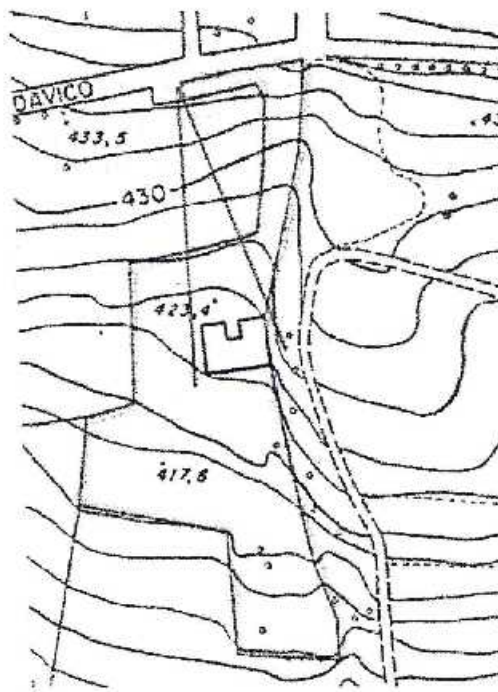
**PRESCRIZIONI PARTICOLARI:**

Ripristino e tutela del giardino

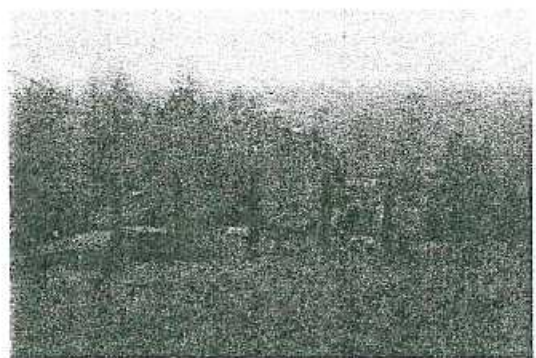
**RIFERIMENTI NORMATIVI:**

Art. 32 N.T.A.

**ESTRATTO PLANIMETRICO CON PUNTI DI RIPRESA FOTOGRAFICA**



**FOTOGRAFIE**



SETTORE: N.°   
 SCHEDA NORMATIVA: N.°   
 SCHEDA DI RILEVAMENTO: N.°

TIPO DI EDIFICIO:   
 SUB-AMBITO:

INDIRIZZO-DENOMINAZIONE:

VIA DAVICO, 87 - CASCINA BORIAL

#### TIPO DI INTERVENTO AMMESSO:

EDIFICIO PRINCIPALE

rif. N.T.A.:

Art. 5, comma 2.2

EDIFICIO ACCESSORIO

rif. N.T.A.:

Art. 5, comma 2.3

#### DESTINAZIONI D'USO CONSENTITE:

EDIFICIO PRINCIPALE

rif. ART. 20 N.T.A.

EDIFICIO ACCESSORIO

rif. ART. 20 N.T.A.

#### PRESCRIZIONI PARTICOLARI:

Tutela e ripristino del giardino e della recinzione

#### RIFERIMENTI NORMATIVI:

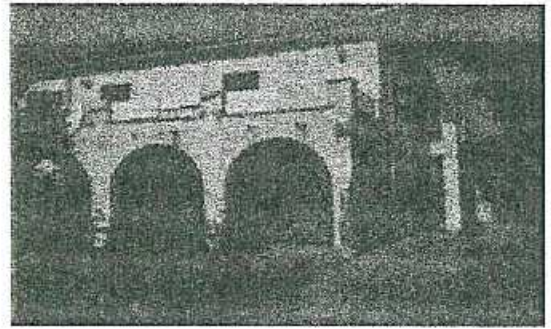
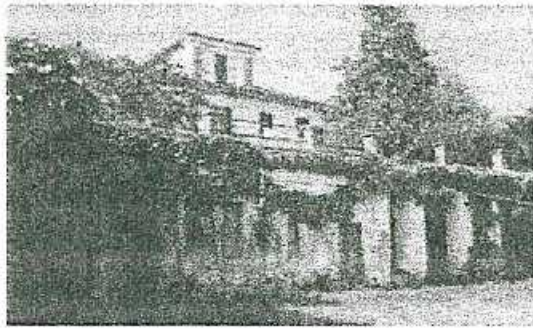
Art. 32 N.T.A.

#### ESTRATTO PLANIMETRICO CON PUNTI DI RIPRESA FOTOGRAFICA



#### FOTOGRAFIE





3/60

SETTORE: N.° 3  
 SCHEDA NORMATIVA: N.° 4.1  
 SCHEDA DI RILEVAMENTO: N.° 5.2

TIPO DI EDIFICIO: R  
 SUB-AMBITO: AT

INDIRIZZO-DENOMINAZIONE:

VIA DAVICO, 73 - VIGNA DEI PINI

**TIPO DI INTERVENTO AMMESSO:**

EDIFICIO PRINCIPALE  
 rif. N.T.A.:  
 Art. 5, comma 2.2

EDIFICIO ACCESSORIO  
 rif. N.T.A.:  
 Art. 5, comma 2.6

**DESTINAZIONI D'USO CONSENTITE:**

EDIFICIO PRINCIPALE  
 rif. ART. 20 N.T.A.

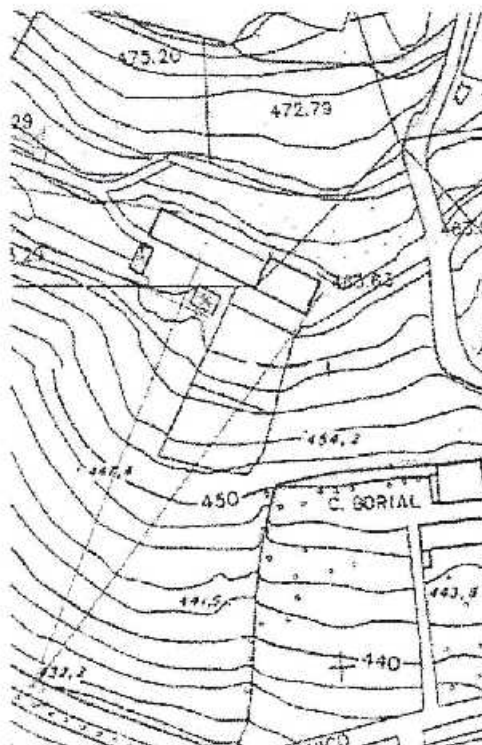
EDIFICIO ACCESSORIO  
 rif. ART. 20 N.T.A.

**PRESCRIZIONI PARTICOLARI:**

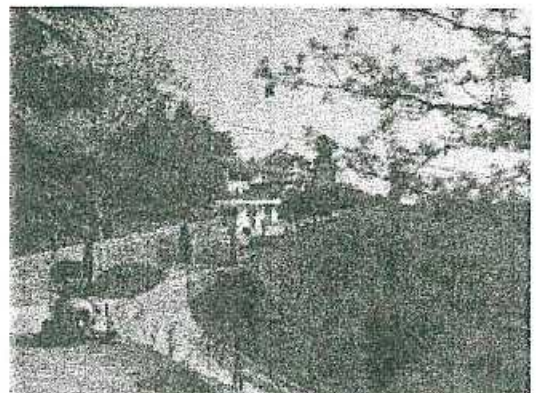
**RIFERIMENTI NORMATIVI:**

Art. 32 N.T.A.

**ESTRATTO PLANIMETRICO CON PUNTI DI  
 RIPRESA FOTOGRAFICA**



**FOTOGRAFIE**



SETTORE:

N.° 

TIPO DI EDIFICIO:

SCHEDA NORMATIVA:

N.° 

SUB-AMBITO:

SCHEDA DI RILEVAMENTO:

N.° 

INDIRIZZO-DENOMINAZIONE:

**TIPO DI INTERVENTO AMMESSO:**

EDIFICIO PRINCIPALE

rif. N.T.A.:

Art. 5, comma 2.2

EDIFICIO ACCESSORIO

rif. N.T.A.:

**DESTINAZIONI D'USO CONSENTITE:**

EDIFICIO PRINCIPALE

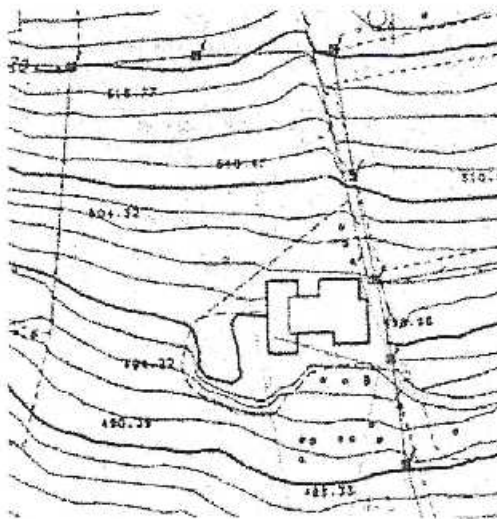
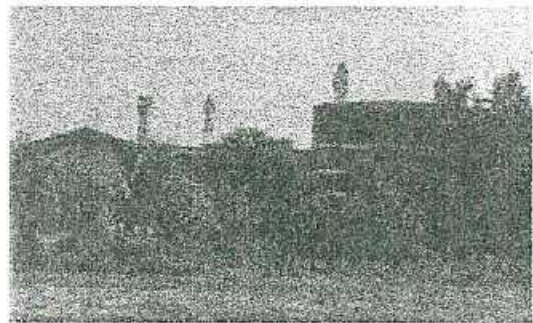
rif. ART. 20 N.T.A.

EDIFICIO ACCESSORIO

PRESCRIZIONI PARTICOLARI:

RIFERIMENTI NORMATIVI:

Art. 32 N.T.A.

**ESTRATTO PLANIMETRICO CON PUNTI DI  
RIPRESA FOTOGRAFICA****FOTOGRAFIE**



SETTORE:

N° 

TIPO DI EDIFICIO:

SCHEDA NORMATIVA:

N° 

SUB-AMBITO:

SCHEDA DI RILEVAMENTO:

N° 

INDIRIZZO-DENOMINAZIONE:

**TIPO DI INTERVENTO AMMESSO:**

EDIFICIO PRINCIPALE

rif. N.T.A.:

Art. 5, comma 2.3

EDIFICIO ACCESSORIO

rif. N.T.A.:

Art. 5, comma 2.3

**DESTINAZIONI D'USO CONSENTITE:**

EDIFICIO PRINCIPALE

rif. ART. 21 N.T.A.

EDIFICIO ACCESSORIO

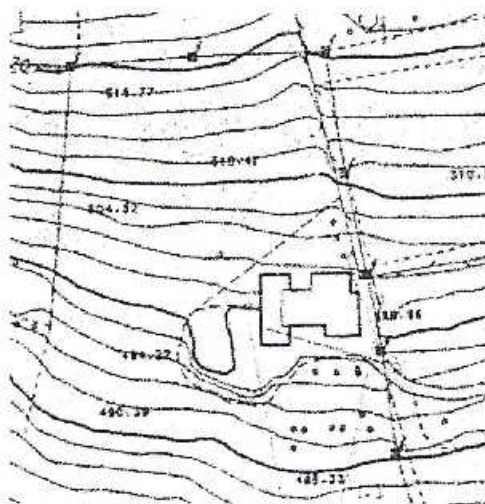
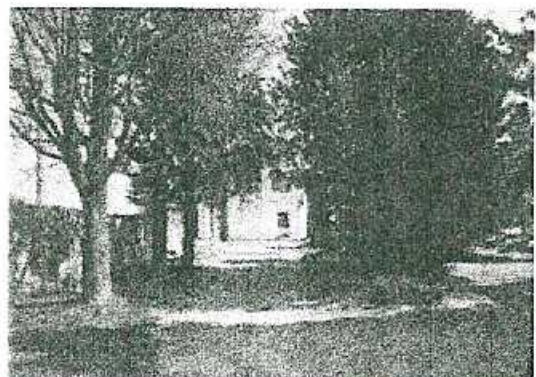
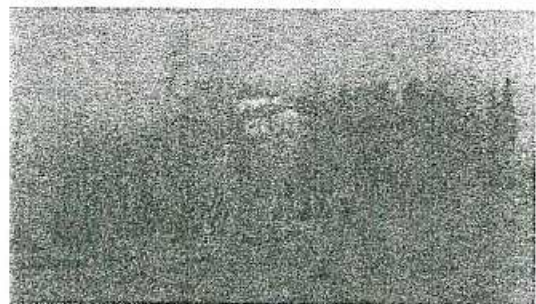
rif. ART. 21 N.T.A.

**PRESCRIZIONI PARTICOLARI:**

Conservazione vasca raccolta acque piovane.

**RIFERIMENTI NORMATIVI:**

Art.30 N.T.A.

**ESTRATTO PLANIMETRICO CON PUNTI DI RIPRESA FOTOGRAFICA****FOTOGRAFIE**

SETTORE: N.º   
 SCHEDA NORMATIVA: N.º   
 SCHEDA DI RILEVAMENTO: N.º

TIPO DI EDIFICIO:   
 SUB-AMBITO:

INDIRIZZO-DENOMINAZIONE:

**TIPO DI INTERVENTO AMMESSO:**

EDIFICIO PRINCIPALE  
 rif. N.T.A.:  
 Art. 5, comma 2.4

EDIFICIO ACCESSORIO  
 rif. N.T.A.:  
 Art. 5, comma 2.6

**DESTINAZIONI D'USO CONSENTITE:**

EDIFICIO PRINCIPALE  
 rif. ART. 20 N.T.A.

EDIFICIO ACCESSORIO  
 rif. ART. 20 N.T.A.

PRESCRIZIONI PARTICOLARI:

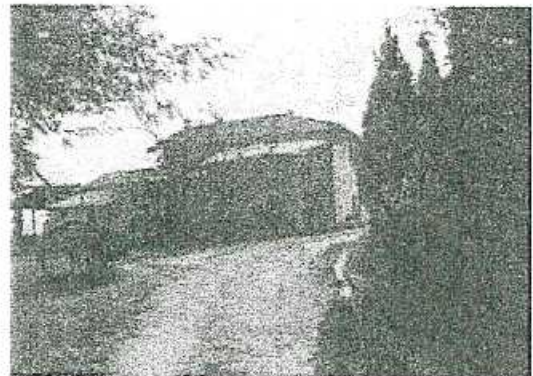
RIFERIMENTI NORMATIVI:

Art.31 N.T.A.

ESTRATTO PLANIMETRICO CON PUNTI DI  
 RIPRESA FOTOGRAFICA



FOTOGRAFIE



SETTORE: N.°   
 SCHEDA NORMATIVA: N.°   
 SCHEDA DI RILEVAMENTO: N.°

TIPO DI EDIFICIO:   
 SUB-AMBITO:

INDIRIZZO-DENOMINAZIONE:

VIA DAVICO, 97

**TIPO DI INTERVENTO AMMESSO:**

EDIFICIO PRINCIPALE  
 rif. N.T.A.:  
 Art. 5, comma 2.4

EDIFICIO ACCESSORIO  
 rif. N.T.A.:  
 Art. 5, comma 2.6

**DESTINAZIONI D'USO CONSENTITE:**

EDIFICIO PRINCIPALE  
 rif. ART. 25 N.T.A.

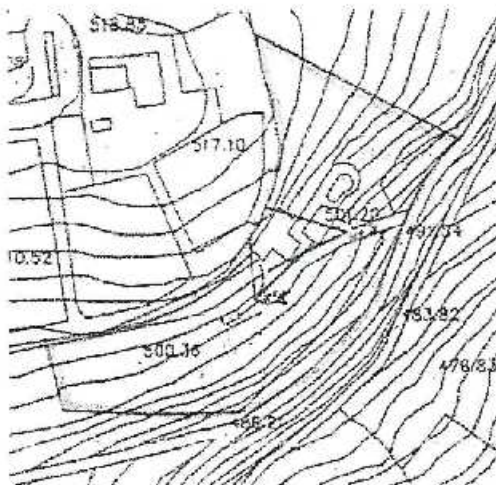
EDIFICIO ACCESSORIO  
 rif. ART. 25 N.T.A.

**PRESCRIZIONI PARTICOLARI:**

**RIFERIMENTI NORMATIVI:**

Art.30 N.T.A.

**ESTRATTO PLANIMETRICO CON PUNTI DI  
 RIPRESA FOTOGRAFICA**



**FOTOGRAFIE**



SETTORE: N.°   
 SCHEDA NORMATIVA: N.°   
 SCHEDA DI RILEVAMENTO: N.°

TIPO DI EDIFICIO:   
 SUB-AMBITO:

INDIRIZZO-DENOMINAZIONE:

**TIPO DI INTERVENTO AMMESSO:**

EDIFICIO PRINCIPALE  
 rif. N.T.A.:  
 Art. 5, comma 2.3

EDIFICIO ACCESSORIO  
 rif. N.T.A.:  
 -

**DESTINAZIONI D'USO CONSENTITE:**

EDIFICIO PRINCIPALE  
 rif. ART. 20 N.T.A.

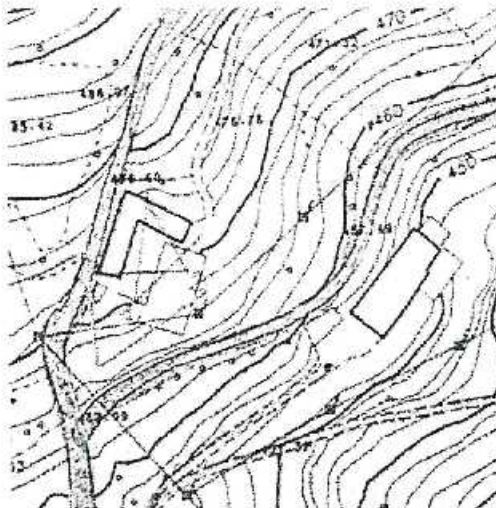
EDIFICIO ACCESSORIO  
 -

**PRESCRIZIONI PARTICOLARI:**

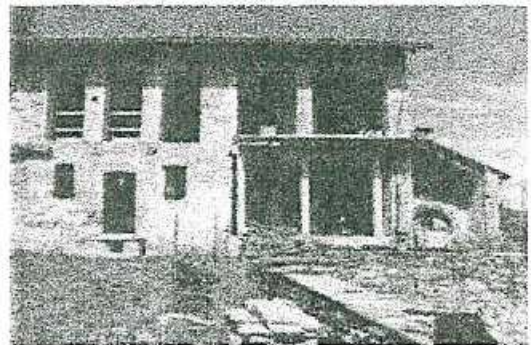
**RIFERIMENTI NORMATIVI:**

Art.31 N.T.A.

**ESTRATTO PLANIMETRICO CON PUNTI DI RIPRESA FOTOGRAFICA**



**FOTOGRAFIE**



SETTORE: N°   
 SCHEDA NORMATIVA: N°   
 SCHEDA DI RILEVAMENTO: N°

TIPO DI EDIFICIO:   
 SUB-AMBITO:

INDIRIZZO-DENOMINAZIONE:

#### TIPO DI INTERVENTO AMMESSO:

EDIFICIO PRINCIPALE

rif. N.T.A.:

Art. 5, comma 2.3

EDIFICIO ACCESSORIO

rif. N.T.A.:

Art. 5, comma 2.3

#### DESTINAZIONI D'USO CONSENTITE:

EDIFICIO PRINCIPALE

rif. ART. 21 N.T.A.

EDIFICIO ACCESSORIO

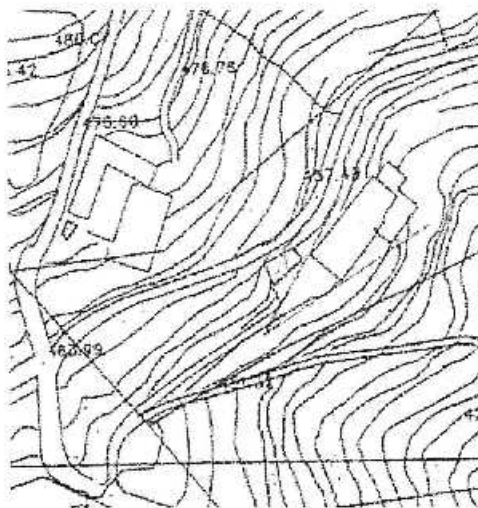
rif. ART. 21 N.T.A.

PRESCRIZIONI PARTICOLARI:

RIFERIMENTI NORMATIVI:

Art. 30 - N.T.A.

ESTRATTO PLANIMETRICO CON PUNTI DI  
 RIPRESA FOTOGRAFICA



FOTOGRAFIE



SETTORE: N.°   
 SCHEDA NORMATIVA: N.°   
 SCHEDA DI RILEVAMENTO: N.°

TIPO DI EDIFICIO:   
 SUB-AMBITO:

INDIRIZZO-DENOMINAZIONE:

VIA DAVICO, 100

**TIPO DI INTERVENTO AMMESSO:**

EDIFICIO PRINCIPALE  
 rif. N.T.A.:  
 Art. 5, comma 2.4

EDIFICIO ACCESSORIO  
 rif. N.T.A.:

**DESTINAZIONI D'USO CONSENTITE:**

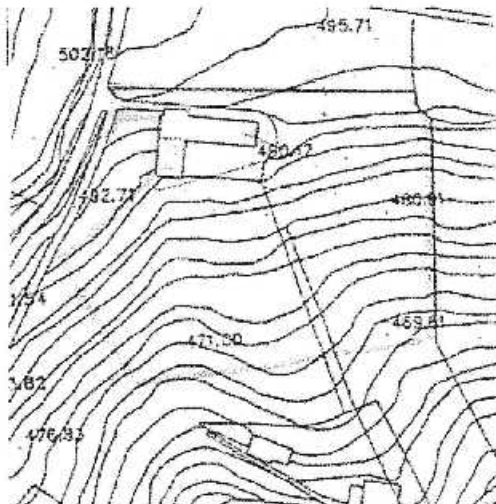
EDIFICIO PRINCIPALE  
 rif. ART. 20 N.T.A.

EDIFICIO ACCESSORIO  
 -

PRESCRIZIONI PARTICOLARI:

RIFERIMENTI NORMATIVI:  
 Art.31 N.T.A.

ESTRATTO PLANIMETRICO CON PUNTI DI RIPRESA FOTOGRAFICA



FOTOGRAFIE



SETTORE: N.°   
 SCHEDA NORMATIVA: N.°   
 SCHEDA DI RILEVAMENTO: N.°

TIPO DI EDIFICIO:   
 SUB-AMBITO:

INDIRIZZO-DENOMINAZIONE:

#### TIPO DI INTERVENTO AMMESSO:

EDIFICIO PRINCIPALE  
 rif. N.T.A.  
 Art. 5, comma 2.3

EDIFICIO ACCESSORIO  
 rif. N.T.A.  
 -

#### DESTINAZIONI D'USO CONSENTITE:

EDIFICIO PRINCIPALE  
 rif. ART. 21 N.T.A.

EDIFICIO ACCESSORIO  
 -

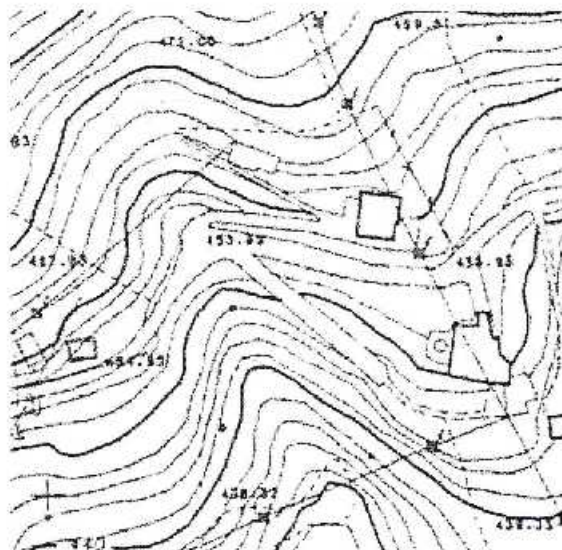
#### PRESCRIZIONI PARTICOLARI:

Non è consentita la riconversione a  
 residenza

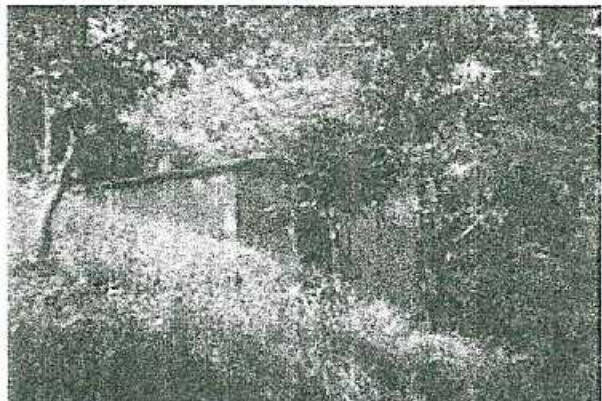
#### RIFERIMENTI NORMATIVI:

Art.23 N.T.A.

#### ESTRATTO PLANIMETRICO CON PUNTI DI RIPRESA FOTOGRAFICA



#### FOTOGRAFIE



SETTORE: N.°   
 SCHEDA NORMATIVA: N.°   
 SCHEDA DI RILEVAMENTO: N.°

TIPO DI EDIFICIO:   
 SUB-AMBITO:

INDIRIZZO-DENOMINAZIONE:

#### TIPO DI INTERVENTO AMMESSO:

EDIFICIO PRINCIPALE

rif. N.T.A.:

Art. 5, comma 2.3

EDIFICIO ACCESSORIO

rif. N.T.A.:

Art. 5, comma 2.5

#### DESTINAZIONI D'USO CONSENTITE:

EDIFICIO PRINCIPALE

rif. ART. 20 N.T.A.

EDIFICIO ACCESSORIO

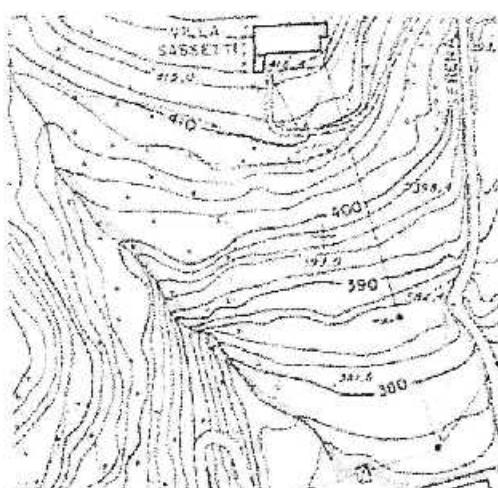
rif. ART. 20 N.T.A.

#### PRESCRIZIONI PARTICOLARI:

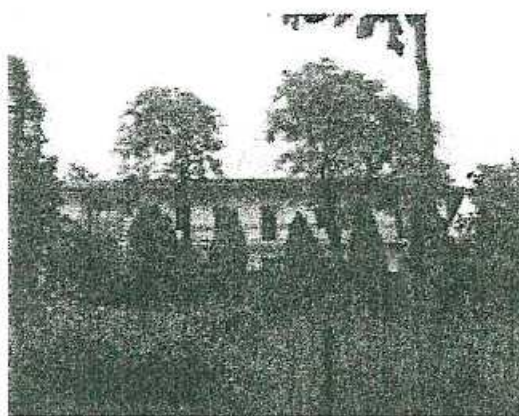
#### RIFERIMENTI NORMATIVI:

Art.32 N.T.A.

#### ESTRATTO PLANIMETRICO CON PUNTI DI RIPRESA FOTOGRAFICA



#### FOTOGRAFIE





SETTORE: N.°   
 SCHEDA NORMATIVA: N.°   
 SCHEDA DI RILEVAMENTO: N.°

TIPO DI EDIFICIO:   
 SUB-AMBITO:

INDIRIZZO-DENOMINAZIONE:

VIA BELVEDERE, 36

#### TIPO DI INTERVENTO AMMESSO:

##### EDIFICIO PRINCIPALE

rif. N.T.A.:

Art. 5, comma 2.2

##### EDIFICIO ACCESSORIO

rif. N.T.A.:

Art. 5, comma 2.5

#### DESTINAZIONI D'USO CONSENTITE:

##### EDIFICIO PRINCIPALE

rif. ART. 20 N.T.A.

##### EDIFICIO ACCESSORIO

rif. ART. 20 N.T.A.

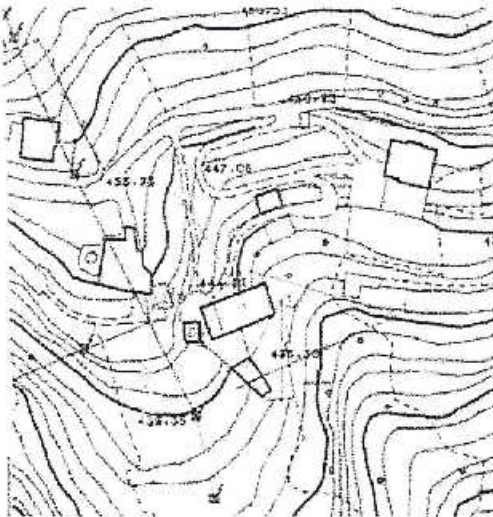
#### PRESCRIZIONI PARTICOLARI:

Conservazione degli elementi pregevoli (tetto in coppi, abbaini, balconi in pietra, ringhiera in ferro, serramenti, persiane, ecc..)

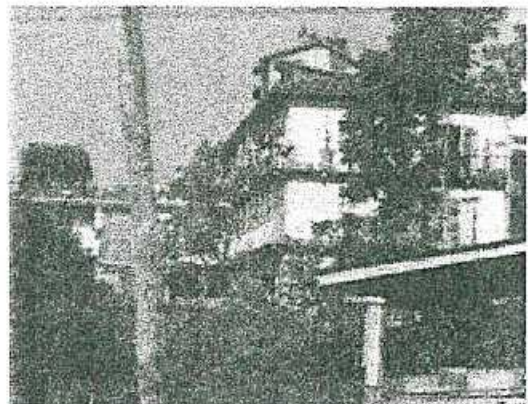
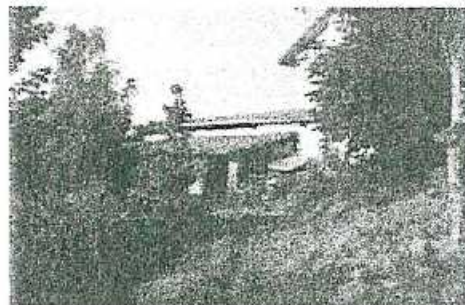
#### RIFERIMENTI NORMATIVI:

Art.31 N.T.A.

#### ESTRATTO PLANIMETRICO CON PUNTI DI RIPRESA FOTOGRAFICA



#### FOTOGRAFIE



SETTORE: N.°   
 SCHEDA NORMATIVA: N.°   
 SCHEDA DI RILEVAMENTO: N.°

TIPO DI EDIFICIO:   
 SUB-AMBITO:

INDIRIZZO-DENOMINAZIONE:

**TIPO DI INTERVENTO AMMESSO:**

EDIFICIO PRINCIPALE  
 rif. N.T.A.:  
 Art. 5, comma 2.4

EDIFICIO ACCESSORIO  
 rif. N.T.A.:

**DESTINAZIONI D'USO CONSENTITE:**

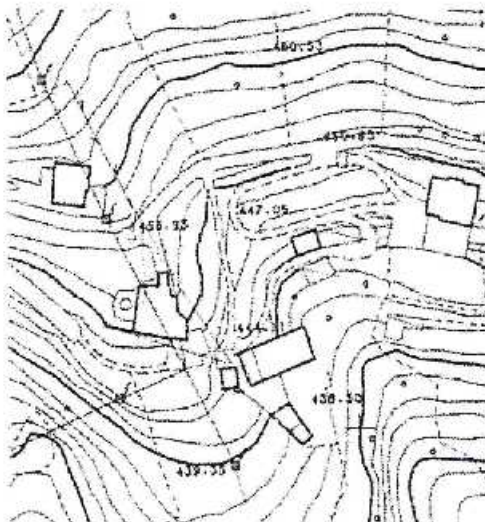
EDIFICIO PRINCIPALE  
 rif. ART. 25 N.T.A.

EDIFICIO ACCESSORIO

PRESCRIZIONI PARTICOLARI:

RIFERIMENTI NORMATIVI:  
 Art.30 N.T.A.

**ESTRATTO PLANIMETRICO CON PUNTI DI  
 RIPRESA FOTOGRAFICA**



**FOTOGRAFIE**



SETTORE: N.° 3  
 SCHEDA NORMATIVA: N.° 5.3  
 SCHEDA DI RILEVAMENTO: N.° 5.6

TIPO DI EDIFICIO: F  
 SUB-AMBITO: A T

INDIRIZZO-DENOMINAZIONE:

STRADA BELVEDERE, 21

#### TIPO DI INTERVENTO AMMESSO:

EDIFICIO PRINCIPALE

rif. N.T.A.:

Art. 5, comma 2.4

EDIFICIO ACCESSORIO

rif. N.T.A.:

Art. 5, comma 2.3

#### DESTINAZIONI D'USO CONSENTITE:

EDIFICIO PRINCIPALE

rif. ART. 20 N.T.A.

EDIFICIO ACCESSORIO

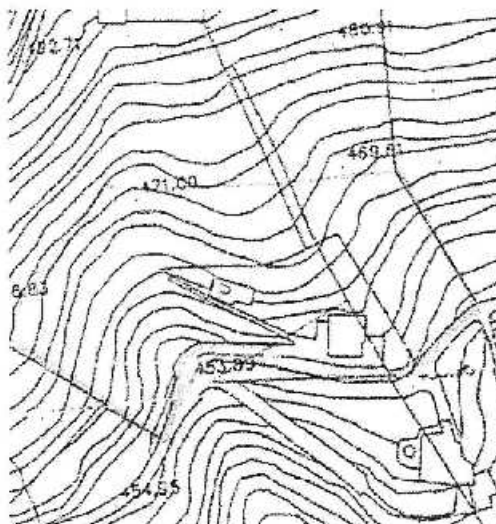
rif. ART. 20 N.T.A.

PRESCRIZIONI PARTICOLARI:

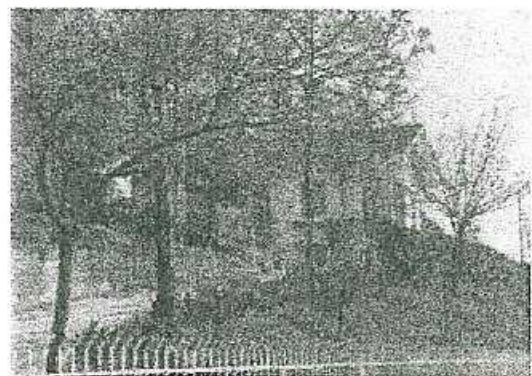
RIFERIMENTI NORMATIVI:

Art.33 N.T.A.

ESTRATTO PLANIMETRICO CON PUNTI DI  
 RIPRESA FOTOGRAFICA



FOTOGRAFIE



SETTORE: N.°   
 SCHEDA NORMATIVA: N.°   
 SCHEDA DI RILEVAMENTO: N.°

TIPO DI EDIFICIO:   
 SUB-AMBITO:

INDIRIZZO-DENOMINAZIONE:

VIA BELVEDERE, 36 - CASCINA BONETTO

**TIPO DI INTERVENTO AMMESSO:**

EDIFICIO PRINCIPALE  
 rif. N.T.A.:  
 Art. 5, comma 2.4

EDIFICIO ACCESSORIO  
 rif. N.T.A.:  
 Art. 5, comma 2.3

**DESTINAZIONI D'USO CONSENTITE:**

EDIFICIO PRINCIPALE  
 rif. ART. 20 N.T.A.

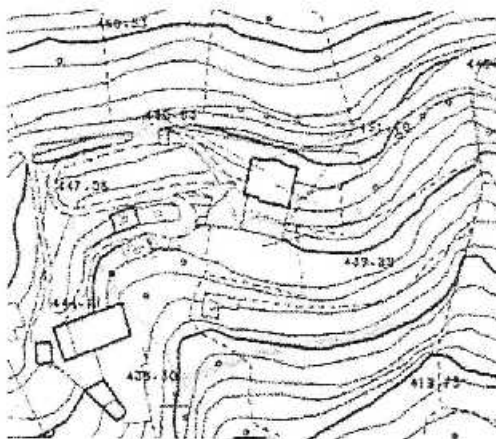
EDIFICIO ACCESSORIO  
 rif. ART. 20 N.T.A.

PRESCRIZIONI PARTICOLARI:

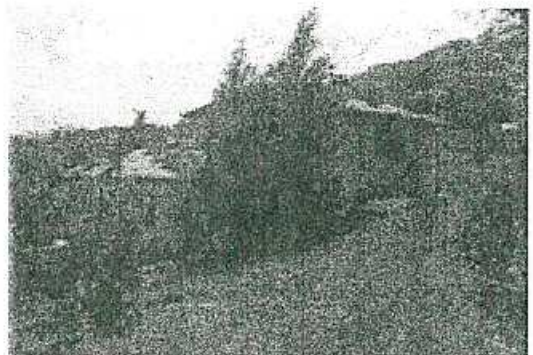
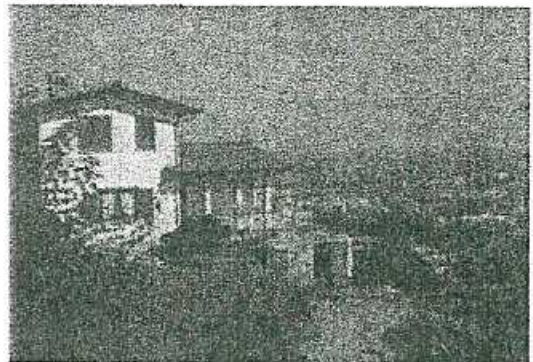
RIFERIMENTI NORMATIVI:

Art. 33 N.T.A.

**ESTRATTO PLANIMETRICO CON PUNTI DI  
 RIPRESA FOTOGRAFICA**



**FOTOGRAFIE**



SETTORE: N.º 

3
---

  
 SCHEDA NORMATIVA: N.º 

55
----

  
 SCHEDA DI RILEVAMENTO: N.º 

150
-----

TIPO DI EDIFICIO: 

C
---

  
 SUB-AMBITO: 

AT
----

INDIRIZZO-DENOMINAZIONE:

STRADA SERENA, 150 - C. LA BOTTEGARIA

**TIPO DI INTERVENTO AMMESSO:**

EDIFICIO PRINCIPALE

rif. N.T.A.:

Art. 5, comma 2.2

EDIFICIO ACCESSORIO

rif. N.T.A.:

Art. 5, comma 2.6

**DESTINAZIONI D'USO CONSENTITE:**

EDIFICIO PRINCIPALE

rif. ART. 20 N.T.A.

EDIFICIO ACCESSORIO

rif. ART. 20 N.T.A.

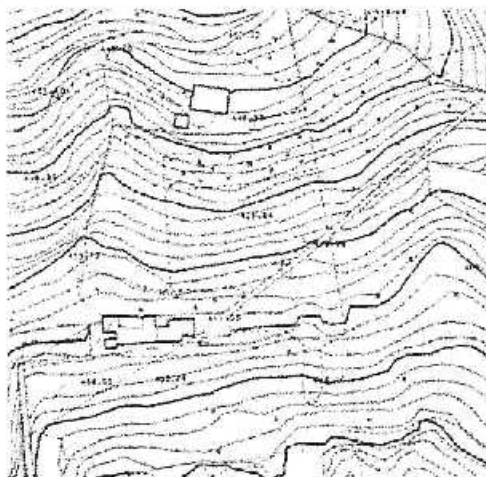
**PRESCRIZIONI PARTICOLARI:**

Restauro della cappella, tutela e ripristino del bosco.

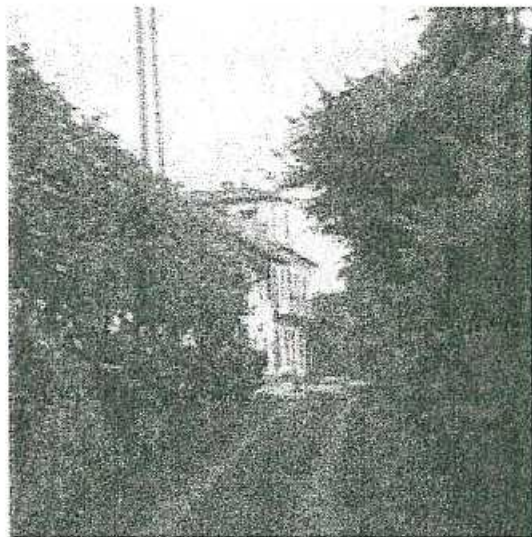
**RIFERIMENTI NORMATIVI:**

Art.31 N.T.A.

**ESTRATTO PLANIMETRICO CON PUNTI DI RIPRESA FOTOGRAFICA**



**FOTOGRAFIE**



SETTORE: N.°   
 SCHEDA NORMATIVA: N.°   
 SCHEDA DI RILEVAMENTO: N.°

TIPO DI EDIFICIO:   
 SUB-AMBITO:

INDIRIZZO-DENOMINAZIONE:

#### TIPO DI INTERVENTO AMMESSO:

EDIFICIO PRINCIPALE  
 rif. N.T.A.:  
 Art. 5, comma 2.4

EDIFICIO ACCESSORIO  
 rif. N.T.A.:  
 Art. 5, comma 2.6

#### DESTINAZIONI D'USO CONSENTITE:

EDIFICIO PRINCIPALE  
 rif. ART. 20 N.T.A.

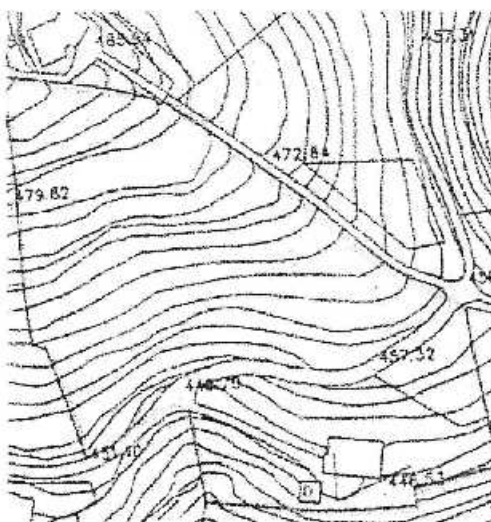
EDIFICIO ACCESSORIO  
 rif. ART. 20 N.T.A.

#### PRESCRIZIONI PARTICOLARI:

#### RIFERIMENTI NORMATIVI:

Art.31 N.T.A.

#### ESTRATTO PLANIMETRICO CON PUNTI DI RIPRESA FOTOGRAFICA



#### FOTOGRAFIE



SETTORE:

N.° 

TIPO DI EDIFICIO:

SCHEDA NORMATIVA:

N.° 

SUB-AMBITO:

SCHEDA DI RILEVAMENTO:

N.° 

INDIRIZZO-DENOMINAZIONE:

**TIPO DI INTERVENTO AMMESSO:**

EDIFICIO PRINCIPALE

rif. N.T.A.:

Art. 5, comma 2.4

EDIFICIO ACCESSORIO

rif. N.T.A.:

-

**DESTINAZIONI D'USO CONSENTITE:**

EDIFICIO PRINCIPALE

rif. ART. 20 N.T.A.

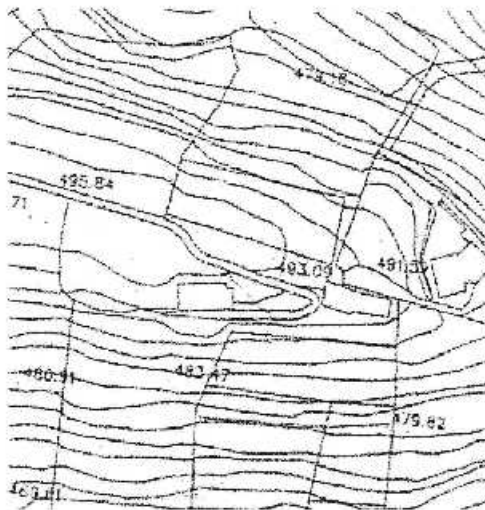
EDIFICIO ACCESSORIO

-

PRESCRIZIONI PARTICOLARI:

RIFERIMENTI NORMATIVI:

Art.31 N.T.A.

ESTRATTO PLANIMETRICO CON PUNTI DI  
RIPRESA FOTOGRAFICA

FOTOGRAFIE



SETTORE:

N.° 

TIPO DI EDIFICIO:

SCHEDA NORMATIVA:

N.° 

SUB-AMBITO:

SCHEDA DI RILEVAMENTO:

N.° 

INDIRIZZO-DENOMINAZIONE:

**TIPO DI INTERVENTO AMMESSO:**

EDIFICIO PRINCIPALE

rif. N.T.A.:

Art. 5, comma 2.2

EDIFICIO ACCESSORIO

rif. N.T.A.:

-

**DESTINAZIONI D'USO CONSENTITE:**

EDIFICIO PRINCIPALE

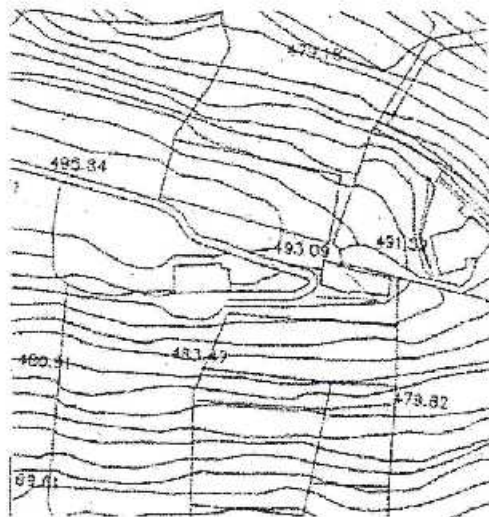
rif. ART. 20 N.T.A.

EDIFICIO ACCESSORIO

-

**PRESCRIZIONI PARTICOLARI:**Restauro del portale e della copertura in  
coppi.**RIFERIMENTI NORMATIVI:**

Art.31 N.T.A.

**ESTRATTO PLANIMETRICO CON PUNTI DI  
RIPRESA FOTOGRAFICA****FOTOGRAFIE**



SETTORE:

N.° 3

TIPO DI EDIFICIO:

B

SCHEDA NORMATIVA:

N.° 5.9

SUB-AMBITO:

D

SCHEDA DI RILEVAMENTO:

N.° 333

INDIRIZZO-DENOMINAZIONE:

VIA BELVEDERE, 75 (VIA DAVICO, 7)

**TIPO DI INTERVENTO AMMESSO:**

EDIFICIO PRINCIPALE

rif. N.T.A.:

Art. 5, comma 2.4

EDIFICIO ACCESSORIO

rif. N.T.A.:

**DESTINAZIONI D'USO CONSENTITE:**

EDIFICIO PRINCIPALE

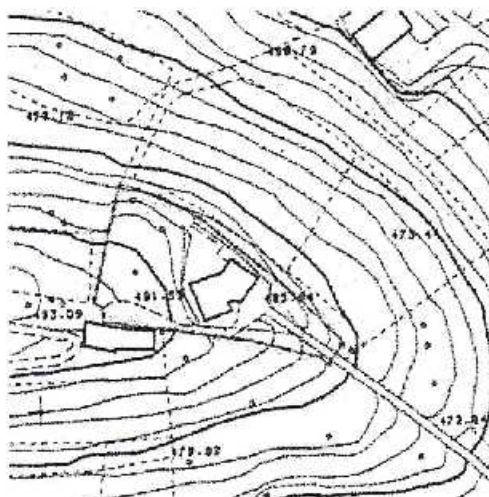
rif. ART. 25 N.T.A.

EDIFICIO ACCESSORIO

PRESCRIZIONI PARTICOLARI:

RIFERIMENTI NORMATIVI:

Art.30 N.T.A.

ESTRATTO PLANIMETRICO CON PUNTI DI  
RIPRESA FOTOGRAFICA

FOTOGRAFIE



SETTORE: N.° 3  
 SCHEDA NORMATIVA: N.° 60  
 SCHEDA DI RILEVAMENTO: N.° 318

TIPO DI EDIFICIO: C  
 SUB-AMBITO: A.T.

INDIRIZZO-DENOMINAZIONE:

STRADA AI LOSANI

**TIPO DI INTERVENTO AMMESSO:**

EDIFICIO PRINCIPALE  
 rif. N.T.A.:  
 Art. 5, comma 2.3

EDIFICIO ACCESSORIO  
 rif. N.T.A.:

**DESTINAZIONI D'USO CONSENTITE:**

EDIFICIO PRINCIPALE  
 rif. ART. 20 N.T.A.

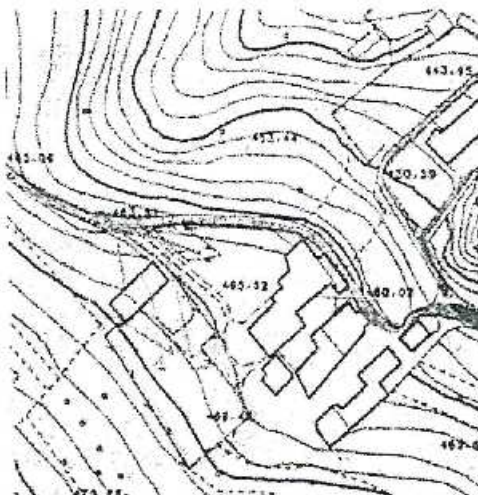
EDIFICIO ACCESSORIO

**PRESCRIZIONI PARTICOLARI:**

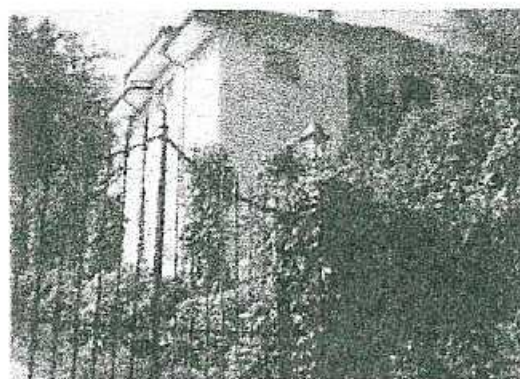
**RIFERIMENTI NORMATIVI:**

Art.31 N.T.A.

ESTRATTO PLANIMETRICO CON PUNTI DI RIPRESA FOTOGRAFICA



FOTOGRAFIE



SETTORE:

N.° 3

TIPO DI EDIFICIO:

C

SCHEDA NORMATIVA:

N.° 6.1

SUB-AMBITO:

A.T.

SCHEDA DI RILEVAMENTO:

N.° 212

INDIRIZZO-DENOMINAZIONE:

STRADA AI LOSANI ( BORGATA LOSANI )

**TIPO DI INTERVENTO AMMESSO:**

EDIFICIO PRINCIPALE

rif. N.T.A.:

Art. 5, comma 2.4

EDIFICIO ACCESSORIO

rif. N.T.A.:

-

**DESTINAZIONI D'USO CONSENTITE:**

EDIFICIO PRINCIPALE

rif. ART. 20 N.T.A.

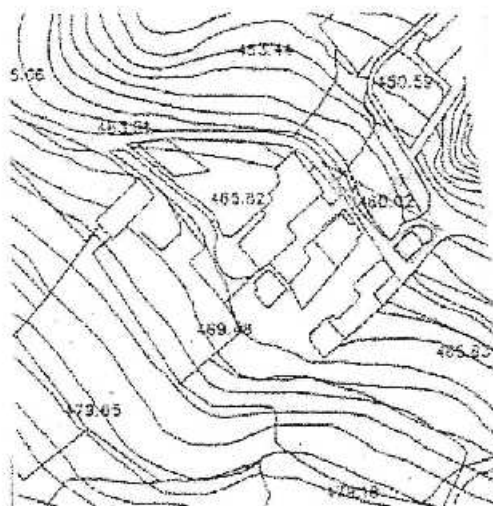
EDIFICIO ACCESSORIO

-

PRESCRIZIONI PARTICOLARI:

RIFERIMENTI NORMATIVI:

Art.31 N.T.A.

ESTRATTO PLANIMETRICO CON PUNTI DI  
RIPRESA FOTOGRAFICA

FOTOGRAFIE



SETTORE: N.° 3  
 SCHEDA NORMATIVA: N.° 62  
 SCHEDA DI RILEVAMENTO: N.° 91

TIPO DI EDIFICIO: C  
 SUB-AMBITO: AT

INDIRIZZO-DENOMINAZIONE:

STRADA AI LOSANI

**TIPO DI INTERVENTO AMMESSO:**

EDIFICIO PRINCIPALE

rif. N.T.A.:

Art. 5, comma 2.4

EDIFICIO ACCESSORIO

rif. N.T.A.:

Art. 5, comma 2.6

**DESTINAZIONI D'USO CONSENTITE:**

EDIFICIO PRINCIPALE

rif. ART. 20 N.T.A.

EDIFICIO ACCESSORIO

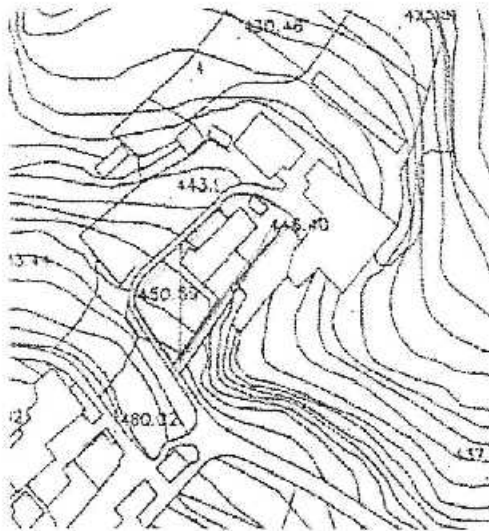
rif. ART. 20 N.T.A.

PRESCRIZIONI PARTICOLARI:

RIFERIMENTI NORMATIVI:

Art.31 N.T.A.

ESTRATTO PLANIMETRICO CON PUNTI DI  
 RIPRESA FOTOGRAFICA



FOTOGRAFIE



SETTORE:

N.° 

TIPO DI EDIFICIO:

SCHEDA NORMATIVA:

N.° 

SUB-AMBITO:

SCHEDA DI RILEVAMENTO:

N.° 

INDIRIZZO-DENOMINAZIONE:

**TIPO DI INTERVENTO AMMESSO:**

EDIFICIO PRINCIPALE

rif. N.T.A.:

Art. 5, comma 2.2

EDIFICIO ACCESSORIO

rif. N.T.A.:

Art. 5, comma 2.3

**DESTINAZIONI D'USO CONSENTITE:**

EDIFICIO PRINCIPALE

rif. ART. 20 N.T.A.

EDIFICIO ACCESSORIO

rif. ART. 20 N.T.A.

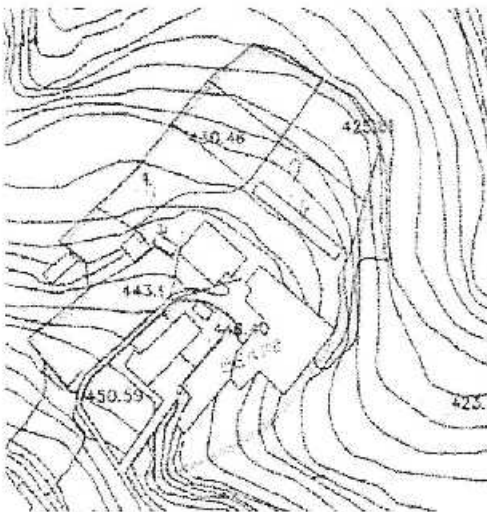
PRESCRIZIONI PARTICOLARI:

RIFERIMENTI NORMATIVI:

Art.31 N.T.A.

ESTRATTO PLANIMETRICO CON PUNTI DI  
RIPRESA FOTOGRAFICA

FOTOGRAFIE



SETTORE: N.°   
 SCHEDA NORMATIVA: N.°   
 SCHEDA DI RILEVAMENTO: N.°

TIPO DI EDIFICIO:   
 SUB-AMBITO:

INDIRIZZO-DENOMINAZIONE:

#### TIPO DI INTERVENTO AMMESSO:

EDIFICIO PRINCIPALE

rif. N.T.A.:

Art. 5, comma 2.4

EDIFICIO ACCESSORIO

rif. N.T.A.:

Art. 5, comma 2.6

#### DESTINAZIONI D'USO CONSENTITE:

EDIFICIO PRINCIPALE

rif. ART. 20 N.T.A.

EDIFICIO ACCESSORIO

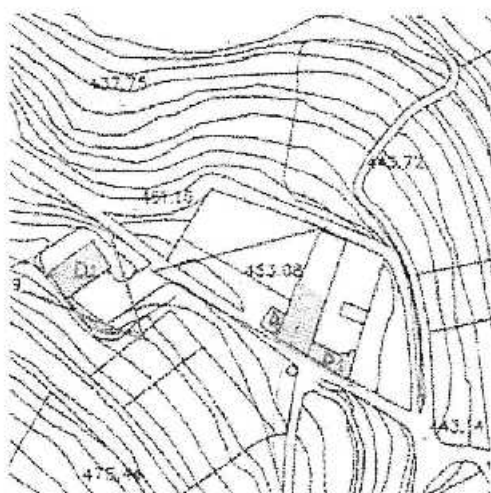
rif. ART. 20 N.T.A.

PRESCRIZIONI PARTICOLARI:

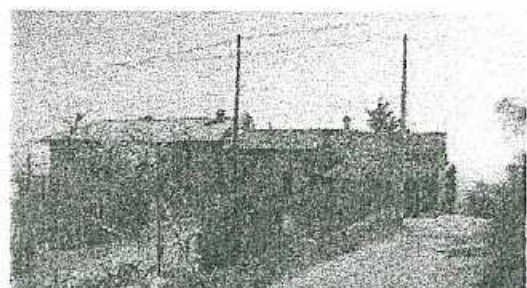
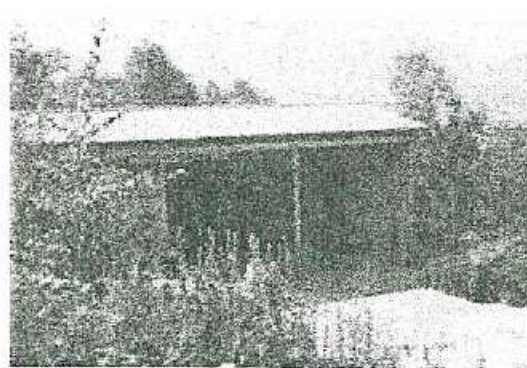
RIFERIMENTI NORMATIVI:

Art.31 N.T.A.

ESTRATTO PLANIMETRICO CON PUNTI DI  
 RIPRESA FOTOGRAFICA



FOTOGRAFIE



SETTORE: N.°   
 SCHEDA NORMATIVA: N.°   
 SCHEDA DI RILEVAMENTO: N.°

TIPO DI EDIFICIO:   
 SUB-AMBITO:

INDIRIZZO-DENOMINAZIONE:

#### TIPO DI INTERVENTO AMMESSO:

EDIFICIO PRINCIPALE  
 rif. N.T.A.:  
 Art. 5, comma 2.2

EDIFICIO ACCESSORIO  
 rif. N.T.A.:  
 Art. 5, comma 2.6

#### DESTINAZIONI D'USO CONSENTITE:

EDIFICIO PRINCIPALE  
 rif. ART. 20 N.T.A.

EDIFICIO ACCESSORIO  
 rif. ART. 20 N.T.A.

#### PRESCRIZIONI PARTICOLARI:

#### RIFERIMENTI NORMATIVI:

Art.32 N.T.A.

#### ESTRATTO PLANIMETRICO CON PUNTI DI RIPRESA FOTOGRAFICA



#### FOTOGRAFIE



SETTORE:

N.° 3

SCHEDA NORMATIVA:

N.° 6.6

SCHEDA DI RILEVAMENTO:

N.° 214

TIPO DI EDIFICIO:

B

SUB-AMBITO:

D

INDIRIZZO-DENOMINAZIONE:

STRADA COLLETO, 57

**TIPO DI INTERVENTO AMMESSO:**

EDIFICIO PRINCIPALE

rif. N.T.A.:

Art. 5, comma 2.4

EDIFICIO ACCESSORIO

rif. N.T.A.:

Art. 5, comma 2.3

**DESTINAZIONI D'USO CONSENTITE:**

EDIFICIO PRINCIPALE

rif. ART. 25 N.T.A.

EDIFICIO ACCESSORIO

rif. ART. 25 N.T.A.

PRESCRIZIONI PARTICOLARI:

RIFERIMENTI NORMATIVI:

Art.30 N.T.A.

ESTRATTO PLANIMETRICO CON PUNTI DI  
RIPRESA FOTOGRAFICA



FOTOGRAFIE

