

Componenti naturalistico-ambientali (art. 6 NTA)

- Fianchi abitati esistenti e da potenziare
- Terreni coperti da foreste e da boschi
- Sistema di crinali collinari e pedemontani
- Pedemontani principali
- Pedemontani secondari
- Praterie, prato pascoli, cesugliati
- Ghiaia, rocce, macereti
- Zona fluviale allargata
- Zona fluviale interna
- Aree di elevato interesse agronomico

Componenti storico-culturali (art. 7 NTA)

- Poli della rilevanza storica
- Aree e impianti della produzione industriale ed energetica di interesse storico
- Sistemi di ville, parchi e giardini
- Sistemi di testimonianze storiche del territorio rurale

Componenti morfologico-insediative (art. 9 NTA)

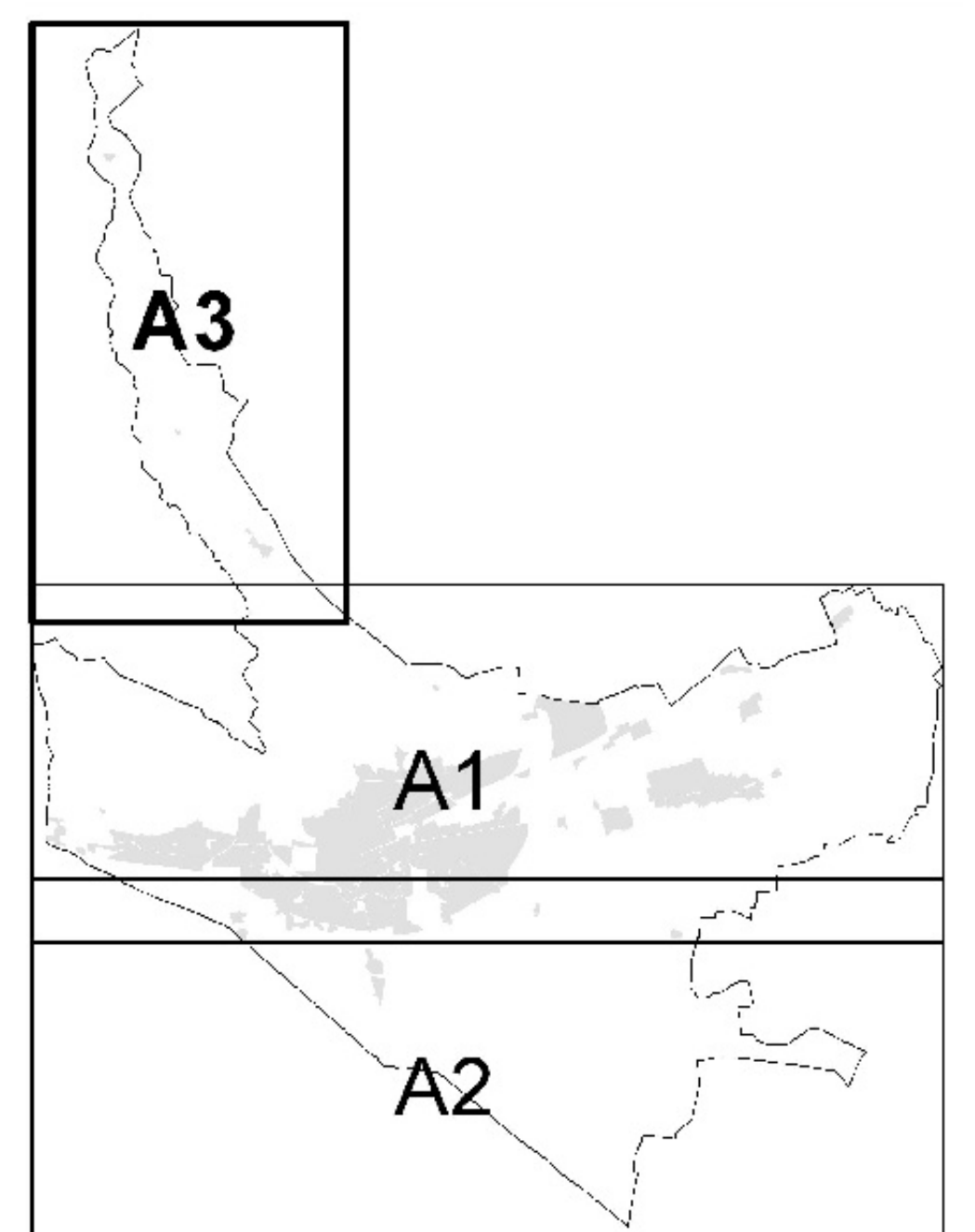
- Struttura insediativa storica di centri con forte identità morfologica
- Centro di rango I
- 1
- Viabilità storica e patrimonio ferroviario
- Rete viaria di età romana e medievale
- Rete viaria di età moderna e contemporanea
- Rete ferroviaria storica

Componenti percettivo-identitarie (art. 8 NTA)

- Elementi caratterizzanti di rilevanza paesaggistica
- Belvedere
- Fucoli di costruito
- Percorsi panoramici

Componenti morfologico-insediative (art. 9 NTA)

- Morfologie insediative
- mu. 1 - Urbane consolidate dei centri maggiori
- mu. 2 - Urbane consolidate dei centri minori
- mu. 3 - Tessuti urbani estesi ai centri
- mu. 4 - Tessuti discontinui suburbani
- mu. 5 - Insediamenti specialistici organizzati
- mu. 6 - Aree a disposizione insediativa prevalentemente residenziale
- mu. 7 - Aree a disposizione insediativa prevalentemente specialistica
- mu. 8 - Insediamenti specializzati
- mu. 10 - Aree rurali di pianura o collina
- mu. 11 - Sistemi di nuclei rurali di pianura, collina e bassa montagna
- mu. 13 - Aree rurali di montagna o collina con edificazione rada e dispersa
- mu. 14 - Aree rurali di pianura
- mu. 15 - Alpeggi e insediamenti rurali d'alta quota
- Parte urbana
- Elementi di civiltà puntuali
- Elementi di civiltà lineari



Scala 1:5.000

