



PER INFORMAZIONI

TEL. +39.011.535181/531327/5678124

FAX +39.011.530070/5617095

info@cittadicharme.it
www.cittadicharme.it

*Città di Charme è un progetto dell'Assessorato al Turismo e allo Sport della Provincia di Torino.
Città di Charme è un Club di Prodotto di Turismo Torino e ne fanno parte le tre Agenzie Turistiche locali della Provincia di Torino.*



ORGANIZZAZIONE TECNICA:
TURISMO TORINO - Via Bogino, 8 - 10123 Torino
Tel: +39.011.8185011 - Fax +39.011.883426



Terre di Torino

Città di Charme



*Città di
Charme*



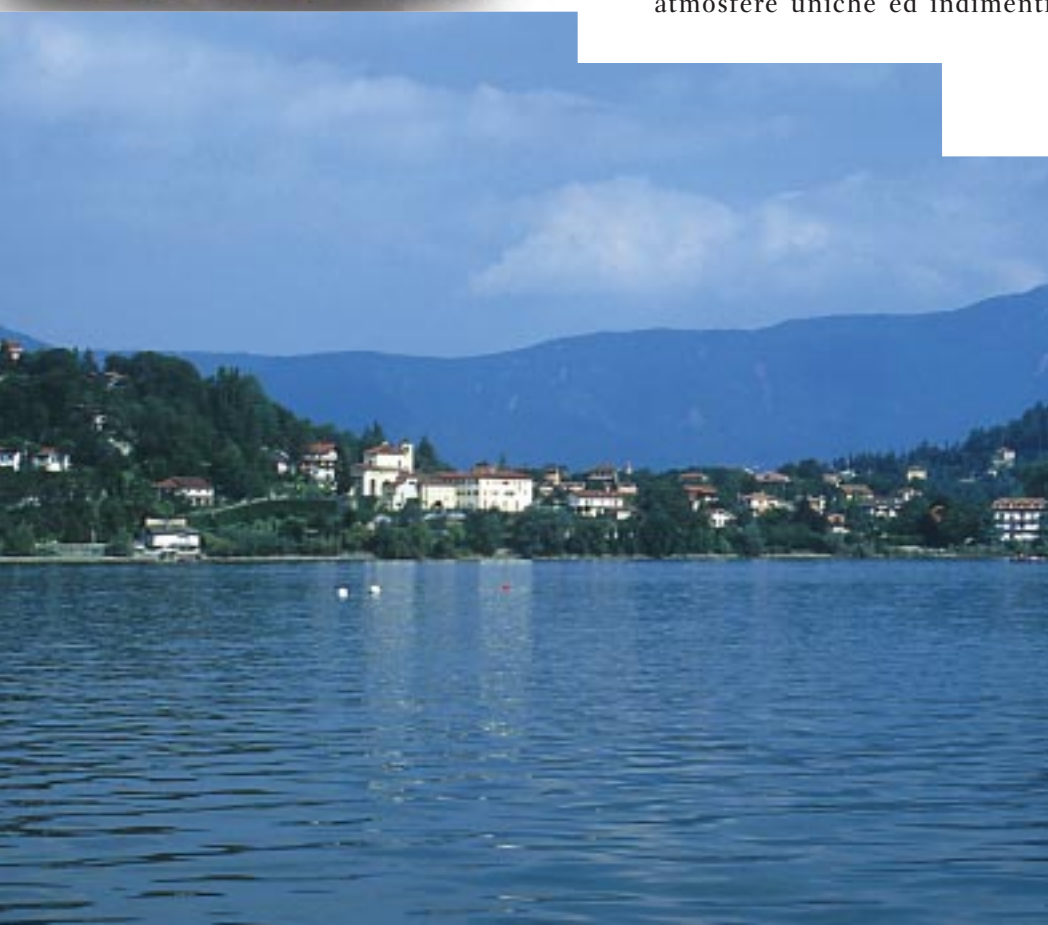
*Città di
Charme*



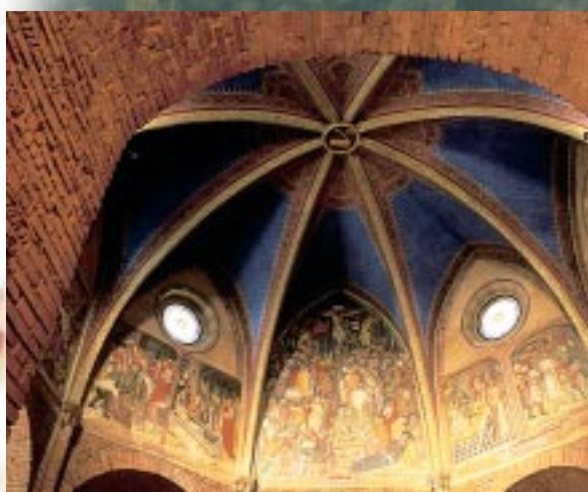
Città di Charme: luoghi dove vivere il fascino della storia e immergersi in una atmosfera unica. Una rete di superbe località formata da: Agliè, Avigliana, Carmagnola, Chieri, Ivrea, Pinerolo, Rivoli e Susa.

Città che evocano secoli di storia, i fasti dei Savoia e che custodiscono tesori artistici e culturali di grande valore. Nelle Città di Charme scoprirete atmosfere uniche ed indimenticabili: dalla passeggiata tra i vigneti

alle pause golose, dalla gita in bicicletta agli assaggi di specialità enogastronomiche, dalle escursioni su laghi e fiumi agli incredibili punti panoramici. Le Città di Charme vi apriranno le porte alla scoperta dei loro tesori, offrendovi seducenti proposte per conoscere, vivere e gustare città ricche di passato e tradizione; una opportunità per grandi e bambini, in un clima accogliente ed ospitale.



**ARTE,
STORIA
E TRADIZIONI,
UN VIAGGIO ALLA SCOPERTA
DEI TESORI NELLE TERRE DI TORINO**



AGLIÈ

PASSEGGIANDO ALLA CORTE DEL RE...

ALLE FALDE

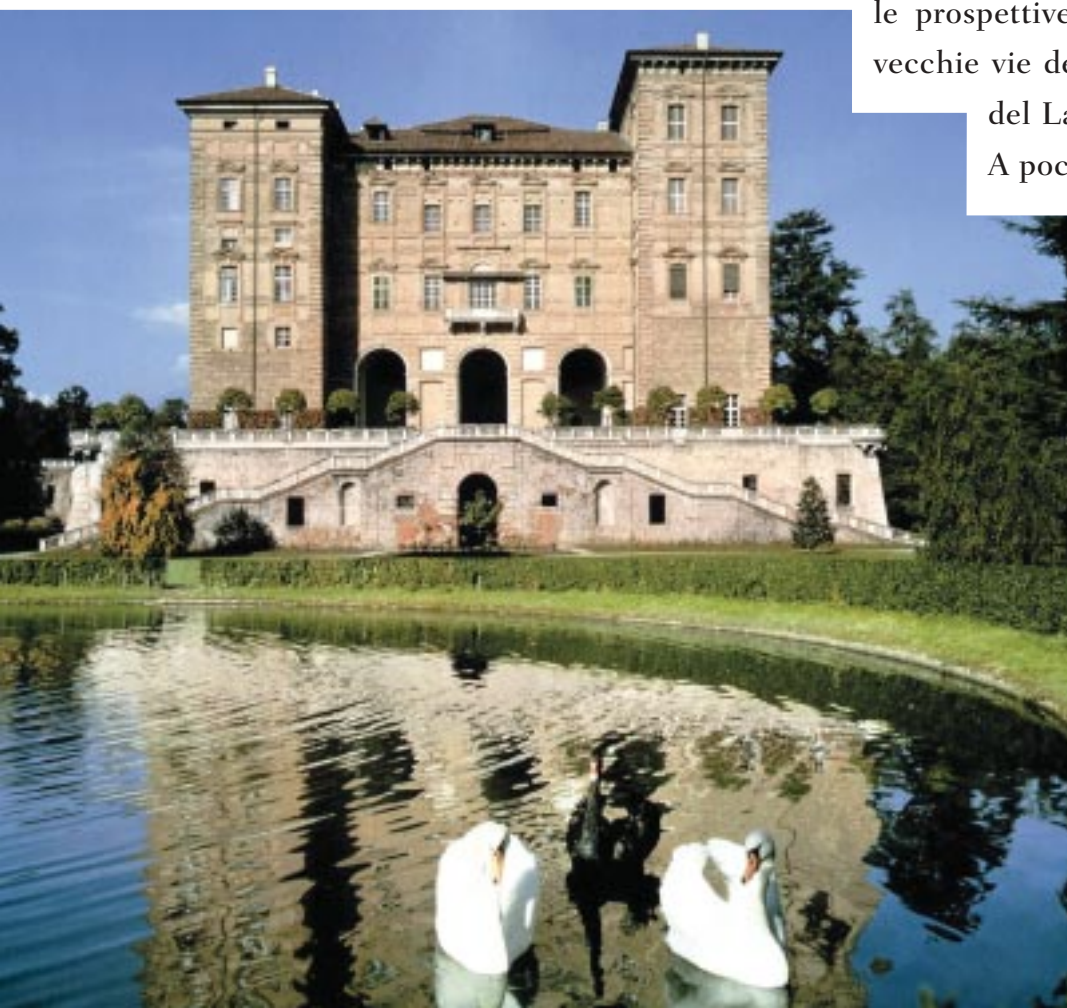
DELLE COLLINE DI MACUGNANO,
NEL CANAVESE, SI TROVA AGLIÈ,
DOMINATA DALLA SUGGESTIVA
E MAESTOSA RESIDENZA REALE.

ALLA SCOPERTA DELLA CITTÀ

Se desiderate vivere un pomeriggio tra i fasti di una delle più famose residenze sabaude, iniziate la vostra visita dal **Castello Ducale**, mirabile esempio di architettura barocca immerso in un suggestivo parco. Passeggiando all'interno

delle trecento sale resterete affascinati dalle splendide tele di artisti quali Crivelli e Olivero, da una ricca collezione di mobili d'epoca, da sculture e reperti archeologici. Agliè offre anche scorci incantevoli, come le prospettive dei portici del centro e delle vecchie vie del **borgo** o il silenzio ed il verde del Laghetto della Gerbola.

A pochi minuti dal centro storico fate una sosta a **Villa Meleto**, residenza estiva del poeta crepuscolare Guido Gozzano che in queste terre trovò profondi momenti di ispirazione.



DA NON PERDERE:

Una passeggiata tra i viali e sentieri del giardino che circondano il Castello Ducale tra fiori rari, alberi centenari, fontane e sculture.

Il tipico torcetto di Agliè base di gustose merende accompagnate da Erbaluce e Passito, ottimi vini DOC del Canavese.

LUOGHI D'INTERESSE:

- Il Castello Ducale, storica residenza sabauda
- Il Centro storico dai caratteristici portici
- Villa Meleto, luogo di ispirazione per il poeta Guido Gozzano



DUE PASSI

TORRE CANAVESE

Accanto ai monumenti del passato, Torre Canavese dai primi del '900 è diventata famosa per il suo museo all'aperto di artisti russi e canavesani che espongono le loro opere nei vicoli del centro storico della cittadina.

CASTELLAMONTE

A Castellamonte, storica città della ceramica, troverete produzioni artigianali ed artistiche conosciute in tutto il mondo. Non perdetevi l'annuale Mostra della Ceramica nella Rotonda Antonelliana, l'incompiuta Basilica progettata da Alessandro Antonelli e simbolo della città.

APPUNTAMENTI

APRILE

Sagra del torcetto e del dolce tipico piemontese

Dolce rassegna della pasticceria tipica canavesana e piemontese accompagnata dai prestigiosi vini DOC locali



Tel.: 0124.429610
www.prolocoaglie.it

AVIGLIANA

LA CITTÀ DEI DUE LAGHI

UN TUFFO NEL PASSATO AI TEMPI
DEL PIEMONTE MEDIOEVALE:
CAVALLI PER LE STRADE
E GENTILI DAME ALLE FINESTRE.
QUESTA È LA SENSAZIONE
CHE VI AVVOLGERÀ
ATTRAVERSANDO LE VIE
DEL BORGO STORICO DI AVIGLIANA.

AVIGLIANA ALLA SCOPERTA DELLA CITTÀ

Iniziate la vostra visita del centro di Avigliana con la **Piazza Conte Rosso**, su cui si affacciano le case più antiche e signorili, il pozzo del 1300 e la famosa Torre dell'orologio, il primo orologio pubblico del Piemonte; scendete poi verso la chiesa di **San Giovanni**, per ammirare le opere di Defendente Ferrari. Qualsiasi siano i vostri interessi, una gita ai laghi soddisfa le esigenze più diverse: il Lago Piccolo conserva intatto il suo aspetto naturale, circondato da prati, boschi e canneti, mentre attorno al Lago Grande si è sviluppato un ricco commercio con numerosi locali e strutture sportive.

Nei pressi del centro storico sorge ora l'**Ecomuseo del Dinamitificio Nobel**. Lo stabilimento, nato nel 1872 fu una delle prime industrie per la produzione di dinamite.

Tel.: 011.9328650
www.comune.avigliana.to.it

DA NON PERDERE:

L'emozionante panorama dalle suggestive rovine del Castello; da qui ammirate la Sacra di San Michele, la collina morenica e i due laghi.

LUOGHI D'INTERESSE:

- La Piazza Conte Rosso e gli edifici tardo medioevali
- La Chiesa di San Giovanni, con le opere di Defendente Ferrari
- Il Museo del Dinamitificio Nobel per vedere come si producevano gelatine esplosive e nitroglicerina
- I due Laghi per momenti di relax nel verde



AVIGLIANA I DUE PASSI

SACRA DI SAN MICHELE

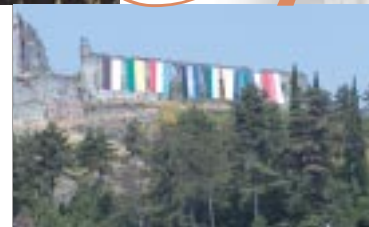
Con l'aiuto di chi, se non degli angeli, come vuole la leggenda, potevano avere costruito la Sacra di San Michele?

Un complesso imponente e suggestivo, da cui ammirare un superbo panorama sulla Val di Susa e sulla pianura verso Torino. Il monastero pare avere origini antiche, ma la sua importanza religiosa e politica iniziò dal 1100, quando divenne un famoso centro di cultura e punto di sosta dei pellegrini di passaggio nella valle.



AVIGLIANA APPUNTAMENTI

SECONDA DOMENICA DEL MESE
Cose Bischin Biscose
Mostra mercato dell'usato



TERZA DOMENICA DI GIUGNO

Palio Storico dei Borghi

Sfilate nei caratteristici costumi del Quattrocento; cavalli e cavalieri si contendono il drappo storico

SETTEMBRE

Festival dei Due Laghi Jazz

Nella suggestiva cornice della medioevale Piazza del Conte Rosso, si tiene la prestigiosa rassegna con i migliori interpreti della scena nazionale ed internazionale

ULTIMA SETTIMANA DI SETTEMBRE

La terra del Fuoco - Artigianato artistico

Dimostrazioni ed esposizione di artigiani ceramisti di eccellenza provenienti da tutta Italia

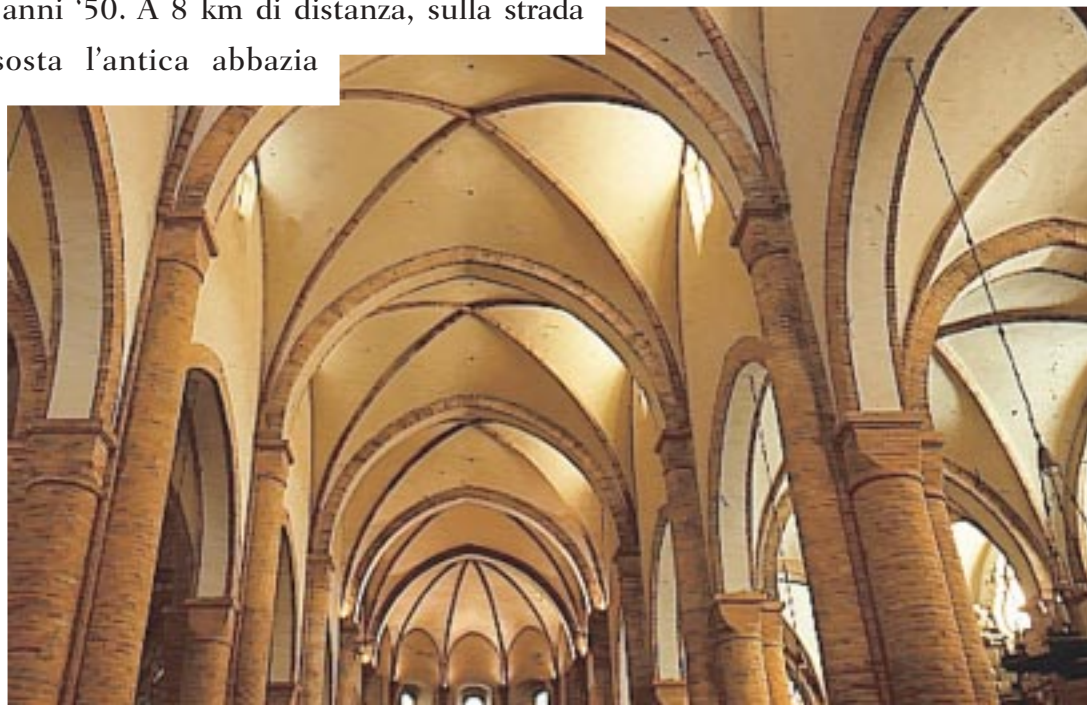


CARMAGNOLA

CITTÀ DI CULTURA,
GUSTO E SPORT

A CARMAGNOLA
VI SENTIRETE PARTE
DELL'AFFASCINANTE STORIA
MEDIOEVALE E RINASCIMENTALE.
OGGI CONOSCIUTA
DAGLI AMANTI DEI SAPORI
E DELLA BUONA TAVOLA
PER LA SAGRA DEL PEPERONE,
OFFRE INTERESSANTI OPPORTUNITÀ
PER GLI APPASSIONATI
D'ARTE E STORIA.

utilizzato fino alla metà degli anni '50. A 8 km di distanza, sulla strada verso Poirino, merita una sosta l'antica abbazia cistercense di Santa Maria (frazione Casanova), una delle prime chiese gotiche che sorsero in Piemonte.



Tel.: 011.9724238
www.carmagnolaturismo.it
www.comune.carmagnola.to.it

ALLA SCOPERTA DELLA CITTÀ

Percorrendo le vie, i portici e le piazze del centro storico ammirerete antichi edifici, tra cui Casa Cavassa, da oltre un secolo sede della Società Operaia di Mutuo Soccorso e un tempo residenza del marchese di Saluzzo. Proseguite poi visitando i luoghi di culto della città: la chiesa di S. Agostino, ove nacque la devozione per Maria Immacolata e la Sinagoga, testimonianza di trecento anni di presenza della comunità ebraica a Carmagnola. Se siete alla ricerca di curiosità potrete assistere all'insolito spettacolo della creazione di una corda di canapa all'Ecomuseo della Canapa. Ospitato in una tettoia lunga un centinaio di metri, il cosiddetto "senté" (sentiero della lavorazione), venne costruito nel 1905 ed

DUE PASSI

Per gli amanti dello sport all'aria aperta, il territorio attorno a Carmagnola offre numerose opportunità di svago: dalle passeggiate a piedi o in bici lungo le rive incontaminate del Po, ad attrezzati campi da golf, tra i più belli d'Italia.



DA NON PERDERE:

Una passeggiata tra portici del centro ed edifici medioevali.
Un appetitoso piatto a base dei tipici peperoni locali.

LUOGHI D'INTERESSE:

- La Casa Cavassa, antica dimora del Marchese di Saluzzo
- La Chiesa di Sant'Agostino
- La Sinagoga
- L'Ecomuseo della Canapa per scoprirne la lavorazione
- L'Abbazia di Santa Maria di Casanova, splendido esempio di gotico piemontese

APPUNTAMENTI

SECONDA DOMENICA DEL MESE
Merc Antico
Mercatino del piccolo antiquariato

1° MERCOLEDÌ DI APRILE
Fiera Primavera
Fiera del sapore antico, con macchine agricole, zootecnia, gastronomia

FINE AGOSTO - INIZIO SETTEMBRE
Sagra del peperone
Una settimana di celebrazioni del peperone di Carmagnola con musica, spettacoli ed appuntamenti enogastronomici

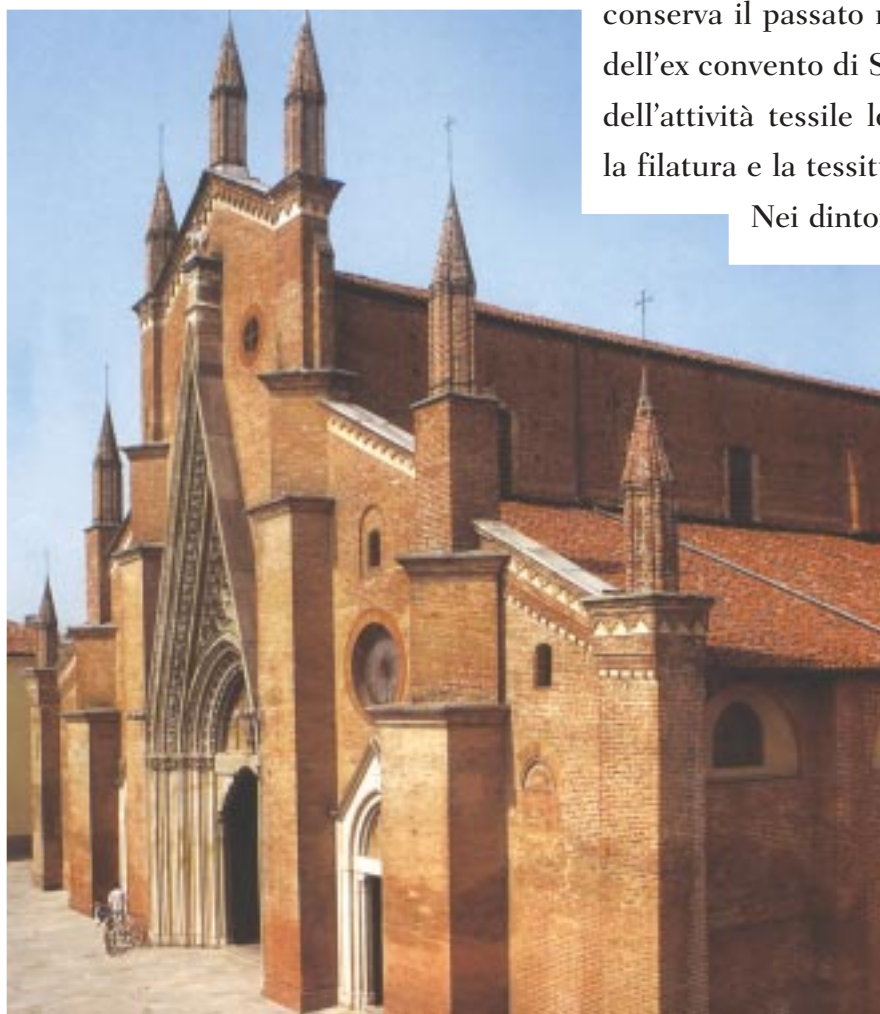
NOVEMBRE - DICEMBRE
Carmagnola Jazz Festival
Appuntamento con i nomi più qualificati e prestigiosi del panorama jazzistico internazionale



CHIERI

TRAMA E ORDITO DI UN ANTICO BORGIO RURALE

SCOPRITE CHIERI,
ANTICA CITTADINA RURALE
E MIRABILE TESTIMONIANZA DELLE
ARCHITETTURE GOTICA E BAROCCA,
CON UN GLORIOSO
PASSATO DI COMUNE AUTONOMO.



ALLA SCOPERTA DELLA CITTÀ

Alla ricerca del gotico Piemontese, iniziate la vostra visita al **Duomo**; qui potete ammirare la cripta, sotto il pavimento dell'altare maggiore ed il **battistero** con affreschi di Guglielmetto Fantini. Numerose sono inoltre le chiese che incontrerete passeggiando per il caratteristico e ben conservato centro storico. Chieri è conosciuta per l'attività tessile di cui si conserva il passato nel **Museo del tessile**; ospitato nei locali dell'ex convento di Santa Chiara, raccoglie gli strumenti tipici dell'attività tessile locale utilizzati per la tintura delle pezze, la filatura e la tessitura del cotone.

Nei dintorni (in frazione Pessione) merita una visita il **Museo Martini** di storia dell'Enologia, dove percorrerete l'interessante lavorazione del vino attraverso documenti e oggetti esposti nelle cantine della palazzina tardo settecentesca, sede dei primi stabilimenti della Martini & Rossi.

Tel.: 011.9428230/271
www.chieriturismo.it
www.comune.chieri.to.it

DUE PASSI

Se siete a caccia dei piaceri del palato vi suggeriamo di percorrere le strade che si immergono nelle campagne o salgono lungo le colline del chierese, seguendo la Strada di Vini e Sapori che a Chieri trova il suo centro. Un viaggio unico ed incantevole, attraverso le tradizioni e la cultura enogastronomica di questo territorio.



DA NON PERDERE:

Uno spuntino a base di "rubatà", i tipici grissini arrotolati ed allungati, accompagnati da un buon bicchiere di Freisa, il vino tipico delle colline torinesi. Una pausa con la focaccia di Chieri, storico dolce a base di ingredienti semplici ma golosi.

LUOGHI D'INTERESSE:

- Il Duomo, dove ammirare il battistero e i dipinti di Guglielmetto Fantini
- Il Museo del Tessile; qui sono conservati antichi strumenti di filatura del cotone
- Il Museo Martini racconta la storia della bevanda degli dei: il vino

APPUNTAMENTI

ULTIMO FINE SETTIMANA DI APRILE **La Primavera della Collina Torinese Fiera di San Giorgio**

In mostra i prodotti agroalimentari e artigianali dei comuni della collina che, con le loro caratteristiche di storia e cultura enogastronomica, si distinguono da ogni altra realtà geografica del Piemonte

APRILE E MAGGIO/OTTOBRE E NOVEMBRE **"Concerti Aperitivo"**

Rassegne concertistiche di musica classica con giovani interpreti e professionisti di alto livello

ULTIMO FINE SETTIMANA DI MAGGIO **Nella Rocca di Landolfo**

Rievocazione storica della Chieri del XIV secolo; si rivive l'atmosfera medioevale con nobili, mercanti, giullari, spettacoli e piatti tipici dell'epoca

PRIMA SETTIMANA DI LUGLIO **In Strada - Tra terra e cielo**

Festival Internazionale del Teatro di Strada che presenta artisti provenienti dall'Italia e da tutta Europa, con una vera e propria interazione tra attore e spettatore

NOVEMBRE **Fiera di San Martino**

Rassegna dedicata alla promozione del territorio chierese. Protagonisti la cultura enogastronomica, la zootecnia, animali e macchinari, l'artigianato artistico e le produzioni manifatturiere tipiche della zona



IVREA

LO SPETTACOLO DEL CARNEVALE

SE VOLETE ASSAPORARE
A FONDO I TONI E I COLORI
DI UNA CITTÀ A MISURA D'UOMO,
RICCA DI STORIA
E ATTRATTIVE AMBIENTALI,
LA VOSTRA META È IVREA.

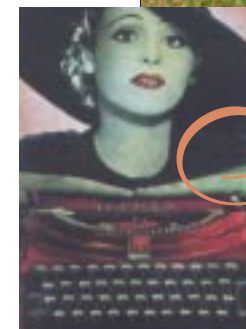
ALLA SCOPERTA DELLA CITTÀ

Camminando per la città si ritrovano le testimonianze dall'epoca romana e dell'antico splendore medioevale, quando Ivrea era cinta da mura e divisa in rioni. Vi suggeriamo di iniziare la vostra visita dal trecentesco **Castello del Conte Verde**; eretto a difesa della città, il Castello è situato nel cuore del centro storico vicino alla cattedrale ed al palazzo vescovile. Nella parte alta della città potrete ammirare il **duomo di Santa Maria** di cui si possono ancora vedere i campanili, la cripta e il deambulatorio romanici, le volte e la cupola barocche, la facciata neoclassica e i resti del Chiostro dei Canonici. Origini antiche ha anche la chiesa di San Bernardino racchiusa nell'area degli stabilimenti storici della Olivetti: compresa in un convento francescano edificato nel XV secolo, conserva un prezioso ciclo di affreschi sulla vita di Cristo dipinti da Martino Spanzotti.

Tel.: 0125.618131
www.comune.ivrea.to.it

DUE PASSI

Se in una limpida giornata desiderate trascorrere un pomeriggio di relax nella natura, avventuratevi nella Serra d'Ivrea, la grande collina morenica che con i suoi 25 km divide il Biellese dal Canavese; un territorio ricco di specchi d'acqua, di boschi e di testimonianze storiche. Un'escursione nella zona dei Cinque Laghi vi regalerà opportunità indimenticabili per passeggiate a piedi o in mountain bike, per scoprirne la flora, la fauna, ma anche inaspettati resti archeologici.



APPUNTAMENTI

DAL SABATO AL MARTEDÌ GRASSO **Storico Carnevale di Ivrea**

Festa di antiche origini (XII secolo) che rievoca la ribellione degli eporediesi nei confronti del tiranno Ranieri, simboleggiata dalla famosa Battaglia delle Arance

PRIMA DOMENICA DI LUGLIO **Fiera di San Savino**

La fiera equina più importante del Piemonte con esposizione e dimostrazioni di arte equestre

OTTOBRE METÀ MAGGIO **Stagione teatrale e concertistica**

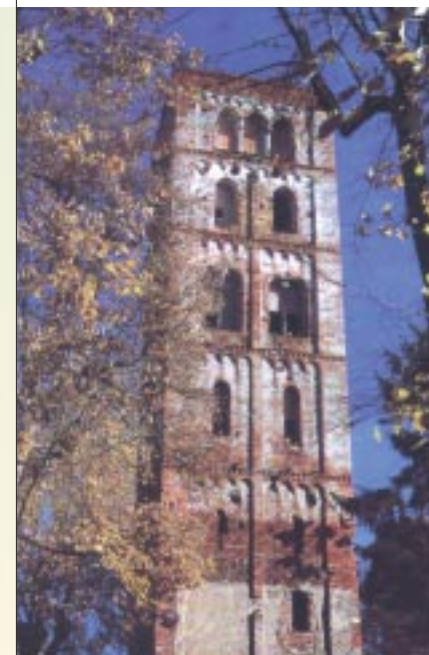
Tutti i fine settimana serate di teatro e musica organizzate dal Teatro Civico Giuseppe Giocosa

DA NON PERDERE:

La visita del MaAM, il museo a cielo aperto che vi illustrerà lo "stile Olivetti". Per i più coraggiosi, la spettacolare Battaglia delle Arance momento clou del Carnevale.

LUOGHI D'INTERESSE:

- Il centro storico con le caratteristiche vie e gli edifici medioevali
- Il Castello del Conte Verde, imponente fortezza del XIV secolo, nel cuore della città
- Il Duomo di Santa Maria, in un solo edificio tre stili: romanico, barocco e neoclassico



PINEROLO

L'UOMO E IL CAVALLO, PROTAGONISTI DELLA CITTÀ

STORIA E LEGGENDE

DI CAVALLI, CAVALIERI

E ANTICHE BATTAGLIE

SI INCONTRANO

SULLO SFONDO DI SPLENDEDE

MONTAGNE A PINEROLO,

DEFINITA DA EDMONDO DE AMICIS

LA "NIZZA DEL PIEMONTE"

PER IL CLIMA TEMPERATO

E LA SUA BELLEZZA.

ALLA SCOPERTA DELLA CITTÀ

La visita di Pinerolo inizia al **Museo Nazionale dell'Arma di Cavalleria** dove sono conservate armi, uniformi, bardature e stendardi usati dai corpi di cavalleria italiani e stranieri dal 1500 all'ultimo conflitto mondiale.

Godetevi una passeggiata tra le vie del centro lungo i 3 km di portici coperti; da non perdere la **Cattedrale di San Donato**, dell'XI secolo, e una visita al **Palazzo del Senato** e a **Palazzo Vittone** dove è custodita la collezione Civica d'Arte. Concedetevi una pausa per assaggiare una fetta del panettone basso o della torta Zurigo, gustosa ricetta della Belle Epoque.

A DUE PASSI

Lo sapevate che la Val Chisone da secoli è protetta dalla "grande muraglia piemontese"? Parliamo del suggestivo Forte di Fenestrelle, la più grande struttura fortificata d'Europa, un'opera colossale di tre forti e due batterie collegate da una scala coperta 4000 gradini.

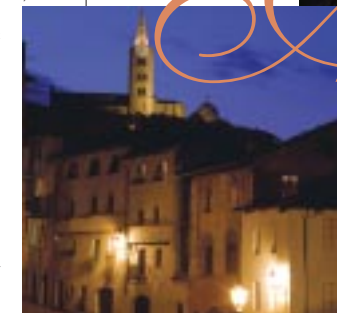
Una voliera di 13.000 metri quadrati, la più grande al mondo, è la principale attrattiva del Parco Ornitologico Martinat; con un piacevole itinerario a piedi incontrerete oltre 2400 animali provenienti da ogni parte del mondo. Se amate le escursioni in montagna e siete appassionati di storia, troverete luoghi di sicura attrattiva in Val Pellice. La valle infatti ospita la più numerosa comunità protestante italiana, i Valdesi, e lungo i suoi sentieri è possibile incontrare fortificazioni, rifugi, chiese e monumenti, a testimonianza delle vicende del loro passato sapientemente narrate nel Museo Storico di Torre Pellice.

DA NON PERDERE:

Un affascinante itinerario dalle vie del centro fino al colle di San Maurizio, per ripercorrere i luoghi della prigionia della misteriosa figura della "Maschera di Ferro".

LUOGHI D'INTERESSE:

- Museo Nazionale dell'Arma di Cavalleria: un viaggio in quattro secoli di storia della cavalleria italiana
- La Cattedrale di San Donato (XI secolo): file di angeli vi accompagneranno fino all'altare barocco
- Il Palazzo del Senato (XV secolo), antica sede del Senato di Pinerolo
- La Chiesa di San Maurizio, simbolo della città, si raggiunge da un romantico viale di ippocastani
- Il Santuario della Madonna della Divina Grazia, in stile rinascimentale, vi regala un imperdibile panorama sulla città



PUNTAMENTI

MAGGIO - SETTEMBRE

Concorsi Ippici Internazionali

Pinerolo, città della Cavalleria, ospita grandi campioni provenienti da tutto il mondo

1° FINE SETTIMANA DI MAGGIO

E ULTIMO DI SETTEMBRE

Mostra Mercato dell'Antiquariato Minore

Mercatino delle pulci con espositori provenienti da tutto il Piemonte

SECONDA METÀ DI GIUGNO

Immagine dell'Interno

Festival Internazionale di teatro di figura, con artisti provenienti dall'Italia e diversi paesi europei

FINE AGOSTO INIZIO SETTEMBRE

Rassegna dell'Artigianato del Pinerolese

Una settimana di esposizioni di artigianato di alto livello, accompagnata da momenti di musica, teatro, danza e mostre

1° FINE SETTIMANA DI OTTOBRE

La Maschera di Ferro

Rievocazione storica che ricorda il personaggio misterioso della "Maschera di Ferro" l'uomo che trascorse 16 anni di prigionia a Pinerolo all'epoca di Luigi XIV, con danze, giochi di destrezza, sfide, duelli, parate

Tel.: 0121.794003

www.comune.pinerolo.to.it



RIVOLI

L'ARTE CONTEMPORANEA A PALAZZO

SE DESIDERATE RIVIVERE I FASTI
E GLI SPLENDORI DEL PERIODO
SABAUDO NON PERDETE L'OCCASIONE
DI VISITARE RIVOLI, LA CITTÀ
CHE HA ALLE SPALLE SECOLI
DI STORIA GLORIOSA,
ORA VIVACISSIMO CENTRO ANIMATO
DA UN GRAN FERVORE ARTISTICO
E CULTURALE.

ALLA SCOPERTA DELLA CITTÀ

L'imponente **Castello** domina la città dall'alto di una collina, originariamente casa-forte del secolo XI venne progressivamente trasformato dalla famiglia reale in una grandiosa residenza extraurbana. Dal 1984 il Castello è sede del più importante e prestigioso Museo d'Arte Contemporanea d'Italia che ospita un'importante collezione permanente di valore internazionale e un ricco calendario di eventi e mostre temporanee. Scorgerete dall'alto l'antico campanile di **Santa Maria della Stella** in quello che è uno dei luoghi più suggestivi della città. La massiccia torre campanaria del 1300 è ciò che resta della notevole chiesa di antica fondazione (XIII-XIV secolo). Merita una sosta anche la **Chiesa di Santa Croce** edificata tra la fine del '600 e l'inizio del '700 che conserva tracce di una confraternita medioevale attiva come istituzione ospedaliera.

Concedetevi poi una passeggiata nella caratteristica Via Piol dal suo inconfondibile "pavè": incontrerete

la casa del **Conte Verde** con la sua incantevole facciata in cotto decorata con vari motivi a formelle antropomorfe. L'edificio, divenuto locanda e poi Casa del Popolo, è ora sede museale di mostre temporanee.

Tel.: 011.9561043
www.rivoliturismo.it
www.comune.rivoli.to.it

DA NON PERDERE:

Dalle vetrate della Manica Lunga del Castello, vi si presenterà un suggestivo panorama su Torino, le colline del Monferrato e delle Alpi.

LUOGHI D'INTERESSE:

- Il Castello, imponente residenza sabauda, sede del Museo di Arte Contemporanea da non perdere per gli appassionati
- Il Campanile di Santa Maria della Stella, antica torre campanaria del XIV secolo
- La Chiesa di Santa Croce dove ammirare pregevoli affreschi ottocenteschi
- La Casa del Conte Verde, risalente ai secoli XIV-XV; di interesse le decorazioni a formelle antropomorfe

DUE PASSI

Meta suggestiva per una piacevole escursione nei dintorni di Rivoli è l'Abbazia di Sant'Antonio di Ranverso; l'imponente struttura fu fondata per volere di Umberto III di Savoia nel 1188. Ancora oggi sono visibili la splendida chiesa antoniana, gioiello del gotico piemontese e la manica dell'ospedale con le sue ardite guglie e il cotto mirabilmente lavorato. Se volete trascorrere alcune ore in una piacevole oasi di verde a pochi chilometri dalla città raggiungerete la collina Morenica di Rivoli-Avigliana, un'ampia copertura boschiva dai caratteristici tratti e luogo ideale per lunghe camminate tra i boschi o escursioni in bicicletta.



APPUNTAMENTI

TERZA DOMENICA DI OGNI MESE

Sapori d'altri tempi

Mercatino dell'antiquariato

DALLA SETTIMANA PRECEDENTE

FINO AL MARTEDÌ GRASSO

Carnevale

Sfilate tradizionali e caratteristici spettacoli dedicati al fuoco nelle sue varie applicazioni. Balli, feste e assaggi di dolci tipici con un gran falò conclusivo e fuochi artificiali

ULTIMO FINE SETTIMANA DI MAGGIO

Trucoli d'artista

Concorso di scultura su legno a cielo aperto, esposizioni e dimostrazioni dal mondo del legno, momenti di animazione teatrale e musicale

METÀ GIUGNO

International Folkdance

Festival dedicato a Michele Straniero

Nella splendida cornice della secentesca Piazza Bollani, rassegna dei migliori gruppi di danza e musica popolare italiani e stranieri

SECONDA DOMENICA DI SETTEMBRE

C'era una volta un Re

Rievocazione storica per rivivere l'abdicazione di Vittorio Amedeo II e l'incoronazione del figlio Carlo Emanuele III, avvenute a Rivoli nel 1730 con concerti di musica barocca, momenti di vita popolare ed aristocratica, manovre militari, esibizioni a cavallo, danze, giochi e caroselli di amazzoni e cavalieri. Si conclude con la solenne abdicazione del re e i fuochi pirotecnici barocchi



SUSA

SULLE TRACCE DEI PELLEGRINI

È COME SE SFOGLIASTE

UN PREZIOSO VOLUME

DI STORIA ANTICO,

MA IN REALTÀ STATE PASSEGGIANDO

PER LE VIE DI SUSÀ, IN ORIGINE

CELTICA, POI ROMANA

DI CUI CONSERVA ANCORA

LA STRUTTURA URBANISTICA.

ALLA SCOPERTA DELLA CITTÀ

A Susa si respira la storia. Nella zona archeologica sono conservate innumerevoli testimonianze del suo importante passato, **Porta Savoia**, simbolo della città, **l'Arco di Augusto**, l'Acquedotto e l'Anfiteatro romano.

Il viaggio nel tempo continua con la visita al **Castello della Contessa Adelaide** (X secolo) al cui interno, dalla sala delle bifore, potrete ammirare il panorama cittadino.

Proseguite poi con la **cattedrale di San Giusto**, chiesa di

impianto romanico dallo splendido campanile. Dopo un tratto lungo l'antica via dei Fossali, con resti delle mura cittadine, proseguite verso convento di **San Francesco**, costruito nella seconda metà del 1200 per volere di Beatrice di Savoia. Da provare inoltre le castagne, i rinomati "marroni", che per secoli costituirono la base dell'alimentazione degli abitanti di queste valli.



DUE PASSI

Un suggestivo percorso panoramico d'estate e una piramide innevata d'inverno: così si presenta la cima del Rocciamelone, per secoli meta di pellegrinaggi, è ancor oggi una delle escursioni più classiche in Piemonte. Immersa in uno splendido paesaggio ai piedi del Moncenisio, troviamo l'Abbazia di Novalesa, storico rifugio e ospizio per i viandanti.

Seguendo la antica strada militare raggiungerete il forte di Exilles, uno dei monumenti di difesa più antichi della Valle di Susa le cui origini risalgono al lontano 1155.



APPUNTAMENTI

ULTIMO FINE SETTIMANA DI LUGLIO

Palio storico dei borghi

I sei borghi della città ricordano la figura della Contessa Adelaide sfidandosi in un acceso torneo con prove di forza e destrezza e la famosa giostra del Saracino

QUARTA DOMENICA DI AGOSTO

Challenge Stellina

Corsa di montagna dal centro storico al Rocciamelone che vede impegnati atleti provenienti da tutto il mondo

PRIMA DOMENICA DI SETTEMBRE

Castagna d'Oro

Festival internazionale di folklore durante il quale si esibiranno gruppi italiani e stranieri

PRIMA DOMENICA DI OTTOBRE

Sagra del dolce e del salato

Degustazione di prodotti tipici locali, sfilate e scene dalla tradizione, artigianato e musiche locali

DA NON PERDERE:

Due passi sotto le vie coperte del medioevale Borgo dei Nobili, dai portici bassi ed antichi, ricchi di piccole e segrete botteghe.

La storica focaccia di Susa, la cui produzione risale al 1870, ma che si narra avesse conquistato già gli antichi romani.

LUOGHI D'INTERESSE:

- La Porta Savoia e Arco di Augusto, mirabili testimonianze del periodo romano
- Il Castello della Contessa Adelaide del X secolo, residenza dei primi conti di Savoia
- La Cattedrale di San Giusto, custodisce opere del quattrocento e cinquecento piemontese
- Il Convento di San Francesco, chiesa romanico-gotica del XII secolo

