

Miketa Bertotto Rosso Architetto  
Piazza Barbieri n. 11/15 - 10064 Pinerolo - TO  
Tel. - Fax 0121/374013

Comune  
**PINEROLO**

Richiedente  
COMUNE DI PINEROLO

Progetto  
**Caffè del Teatro** - Pinerolo, via del Duomo angolo piazza Vittorio Veneto  
Concessione per la realizzazione di locale per somministrazione cibi e bevande

**PRESCRIZIONI PER LA PROGETTAZIONE**

Contenuto  
PRESCRIZIONI PER IL PROGETTO:  
SUPERFICI DECORATE E DI PREGIO (PARETI SOFFITTI E PAVIMENTI):

PIANTE PIANO TERRENO

E' a cura ed a carico del concorrente/concessionario l'esecuzione del rilievo dello stato dei luoghi al fine della predisposizione della progettazione preliminare/definitiva ed esecutiva


Tavola: 2      Scale: 1:100      Data: MARZO 2016

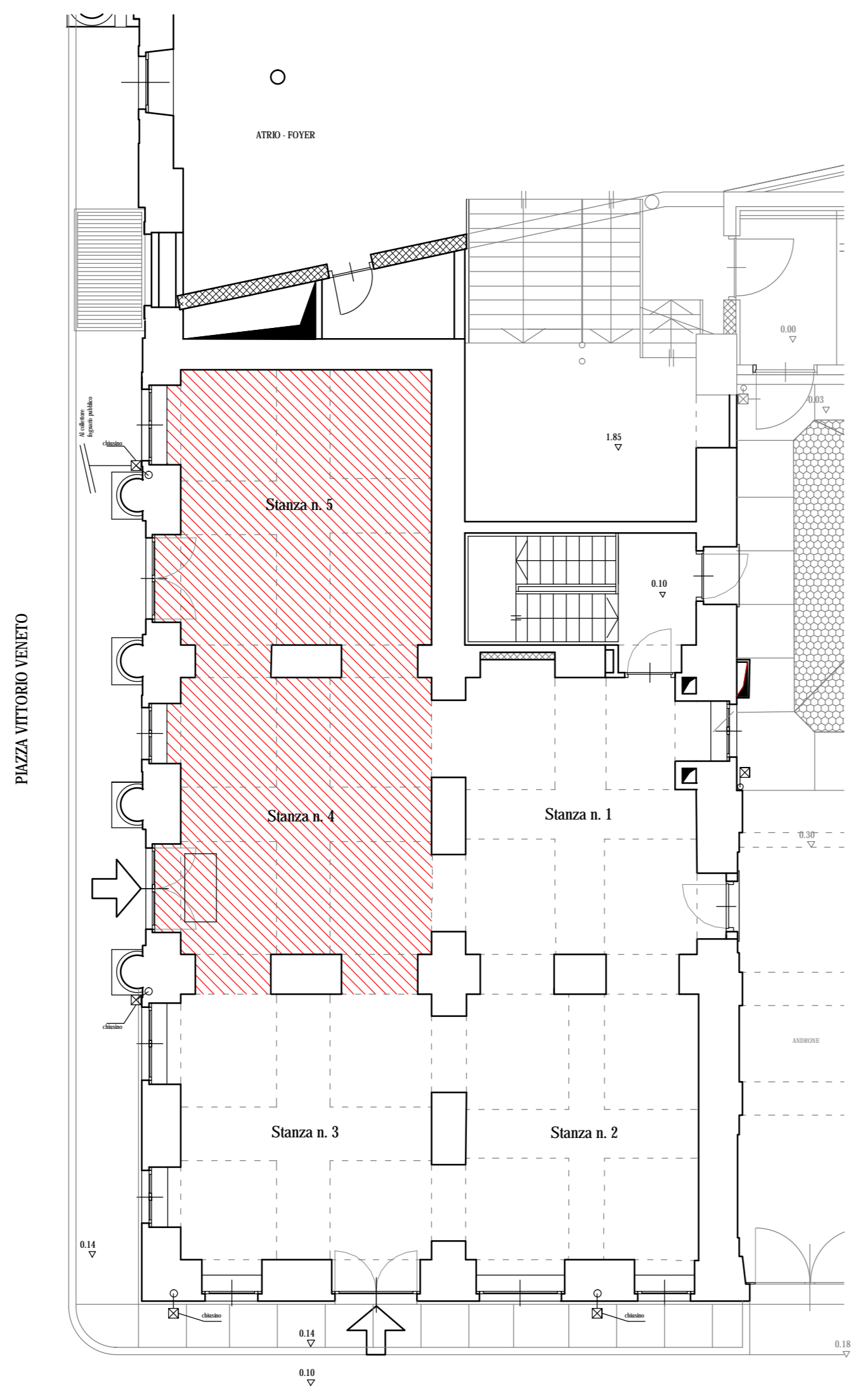


Il presente documento è di proprietà esclusiva e non può essere divulgato o riprodotto, anche solo parzialmente, senza autorizzazione in senso della legge n. 43 del 28.04.1941

**PAVIMENTI**

SUPERFICIA PAVIMENTO OGGETTO DI PRESCRIZIONI VINCOLANTE:

 L'intervento sulle pavimentazione in seminato di marmo a disegno e a più colori delle Stanze 4 e 5 (70 mq circa complessivi)

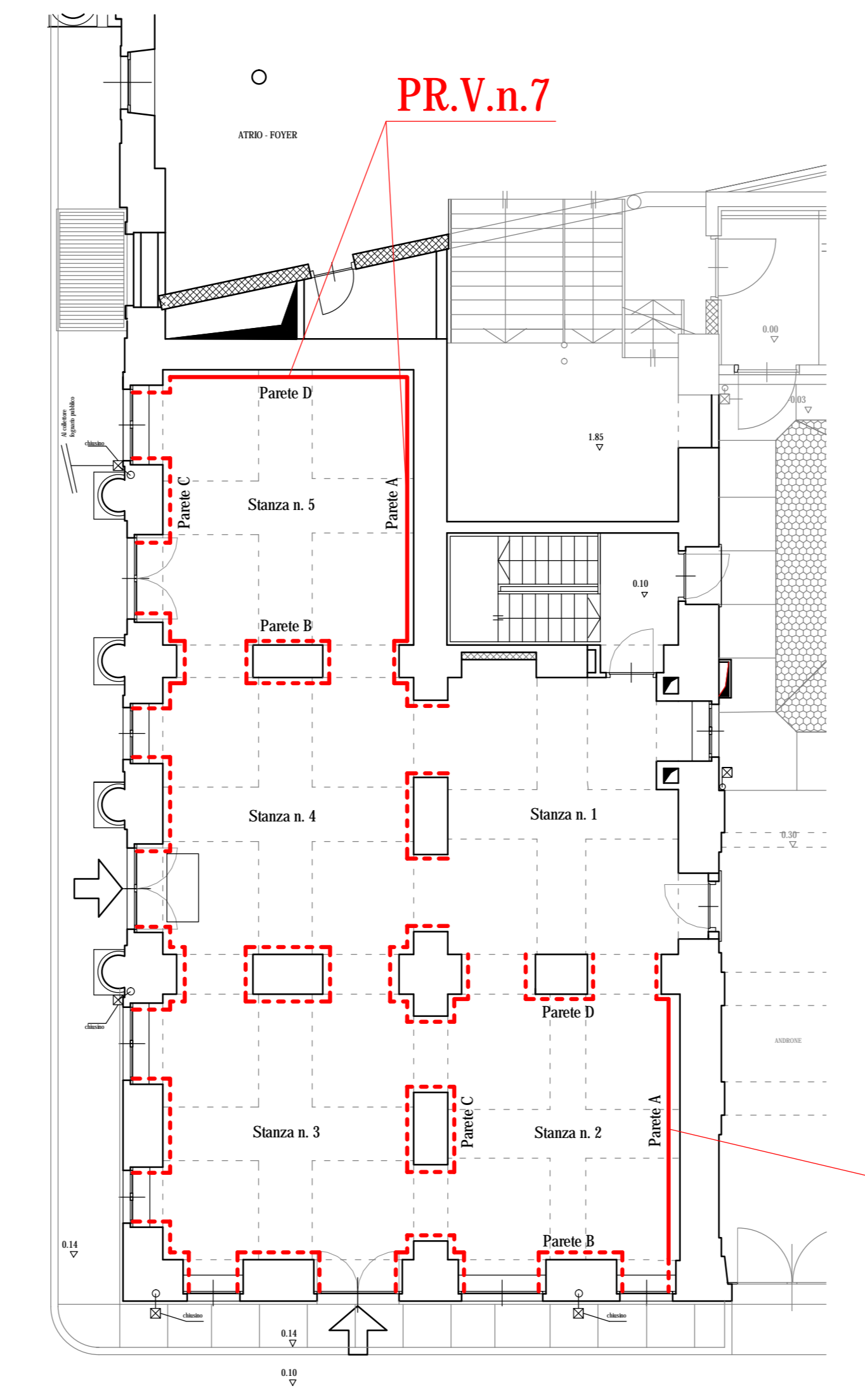


PR.V.n.3  
PR.V.n.9

**PARETI**

SUPERFICIA PARETE OGGETTO DI PRESCRIZIONI VINCOLANTI:

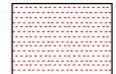


- Stanza 5: sviluppo mq pareti A + D da restaurare = 40.00 mq
- Stanza 2: sviluppo mq parete A da restaurare = 20.50 mq
- - - Stanze 2-3-4-5: sviluppo mq pareti da tinteggiare a calce = 260.00 mq
- Stanza 1: sviluppo mq pareti da tinteggiare = 80.00 mq

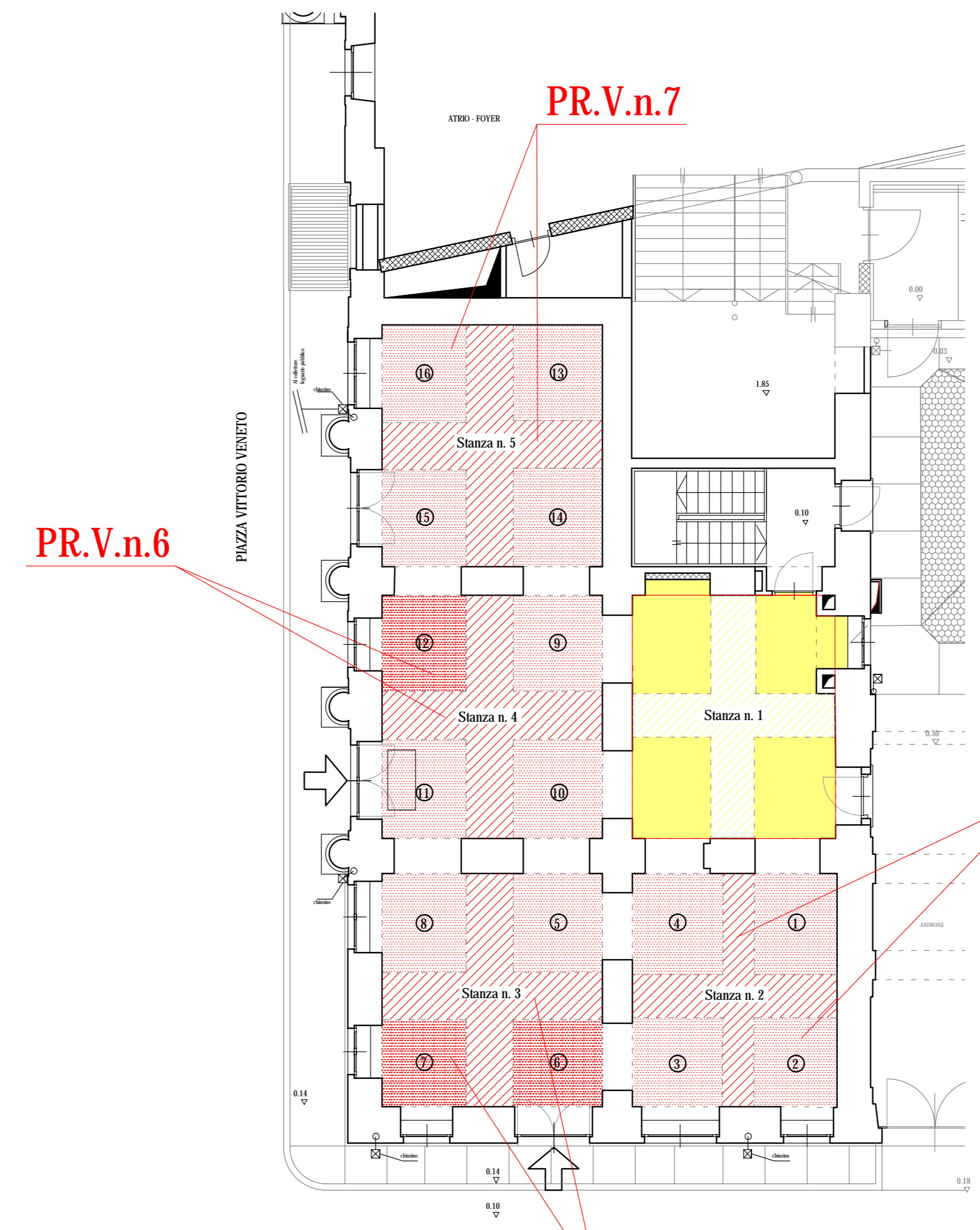


PR.V.n.3  
PR.V.n.8  
PR.V.n.13

**VOLTE A LUNETTE ED ARCHI**

SUPERFICIA SOFFITTO OGGETTO DI PRESCRIZIONI VINCOLANTI:

-  Stanze 2-3-4-5: lunette da restaurare (mq 24x4) = circa 96 mq
-  Stanze 2-3-4-5: archi da restaurare (mq 15x4) = circa 60 mq
-  Stanza 1: lunette e archi da tinteggiare circa (mq 24+15) = circa 40 mq



PR.V.n.3  
PR.V.n.8  
PR.V.n.13

