



REGIONE PIEMONTE  
**CITTA' DI PINEROLO**  
PROVINCIA DI TORINO

**LAVORI DI RIMOZIONE TETTO IN ETERNIT  
SCUOLA MEDIA "POET"**

**PROGETTO ESECUTIVO**



**PIANO DI SICUREZZA E COORDINAMENTO**

*Ai sensi dell'Art. 100 del D.Lgs. 09.04.2008, n. 81  
(aggiornato al decreto legislativo 3 agosto 2009, n. 106)*

Contenuto: <b>ALLEGATI ELABORATI GRAFICI</b>	Elaborato: <b>PSC-2</b>
Il Responsabile del procedimento: <b>Ing. FRANCO BOCCHETTO</b>	Il Coordinatore della sicurezza in fase di progettazione: <b>Geom. ROBERTO CHIARAMELLO</b>
Il Dirigente Settore LL.PP.: <b>Ing. ANTONIO MORRONE</b>	

Rev.:	Data:	Oggetto:
0	Febbraio 2011	EMISSIONE
1		
2		

## 1. ALLEGATI

- **“A”** LAYOUT DI CANTIERE:
  1. Area di cantiere
  2. Pianta copertura
  3. Prospetti schematici
  4. Prospetti schematici
  5. Opere provvisionali – Pianta piano seminterrato
  6. Opere provvisionali – Pianta piano terreno
  7. Opere provvisionali – Pianta piano primo
  8. Opere provvisionali – Prospetti schematici
  9. Opere provvisionali – Prospetti schematici
  
- **“B”** DOCUMENTAZIONE FOTOGRAFICA
  
- **“C”** PROGRAMMA DEI LAVORI
  
- **“D”** STIMA DEI COSTI DELLA SICUREZZA - Oneri indiretti
  
- **“E”** CONTENUTI MINIMI DEL PIANO OPERATIVO DI SICUREZZA
  
- **“F”** CONTENUTI MINIMI DEL PIANO DI MONTAGGIO, USO E SMONTAGGIO DEI PONTEGGI PROVVISORIALI
  
- **“G”** ESTRATTO VALUTAZIONE RISCHIO AMIANTO – Ing. Ermanno MARTINI  
RAPPORTO DI PROVA n. 6372-00 – Campione n. 24

---

PIANO DI SICUREZZA E COORDINAMENTO – CITTA' DI PINEROLO (TO) – Scuola "Poet"  
ALLEGATI

---

CITTA' DI PINEROLO

**LAVORI DI RIMOZIONE TETTO IN ETERNIT  
SCUOLA MEDIA "POET"**

**PIANO DI SICUREZZA E COORDINAMENTO**

*Ai sensi dell'Art. 100 del D.Lgs. 09.04.2008, n. 81*

*(aggiornato al decreto legislativo 3 agosto 2009, n. 106)*

**ALLEGATI**

**"A"** LAYOUT DI CANTIERE:

1. Area di cantiere
2. Pianta copertura
3. Prospetti schematici
4. Prospetti schematici
5. Opere provvisionali – Pianta piano seminterrato
6. Opere provvisionali – Pianta piano terreno
7. Opere provvisionali – Pianta piano primo
8. Opere provvisionali – Prospetti schematici
9. Opere provvisionali – Prospetti schematici

---

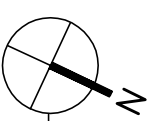
PIANO DI SICUREZZA E COORDINAMENTO – CITTA' DI PINEROLO (TO) – Scuola "Poet"  
ALLEGATI

---

STUDIO TECNICO  
**CHIARAMELLO geom. ROBERTO**

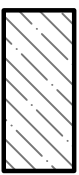
Elaborato:	Rev.	Data	Pagina
<b>PSC-2</b>	0	Febbraio 2011	-





# LAYOUT DI CANTIERE – Area di cantiere

Scala 1:500



ALTRI EDIFICI ESISTENTI

RECINZIONE AREA CANTIERE

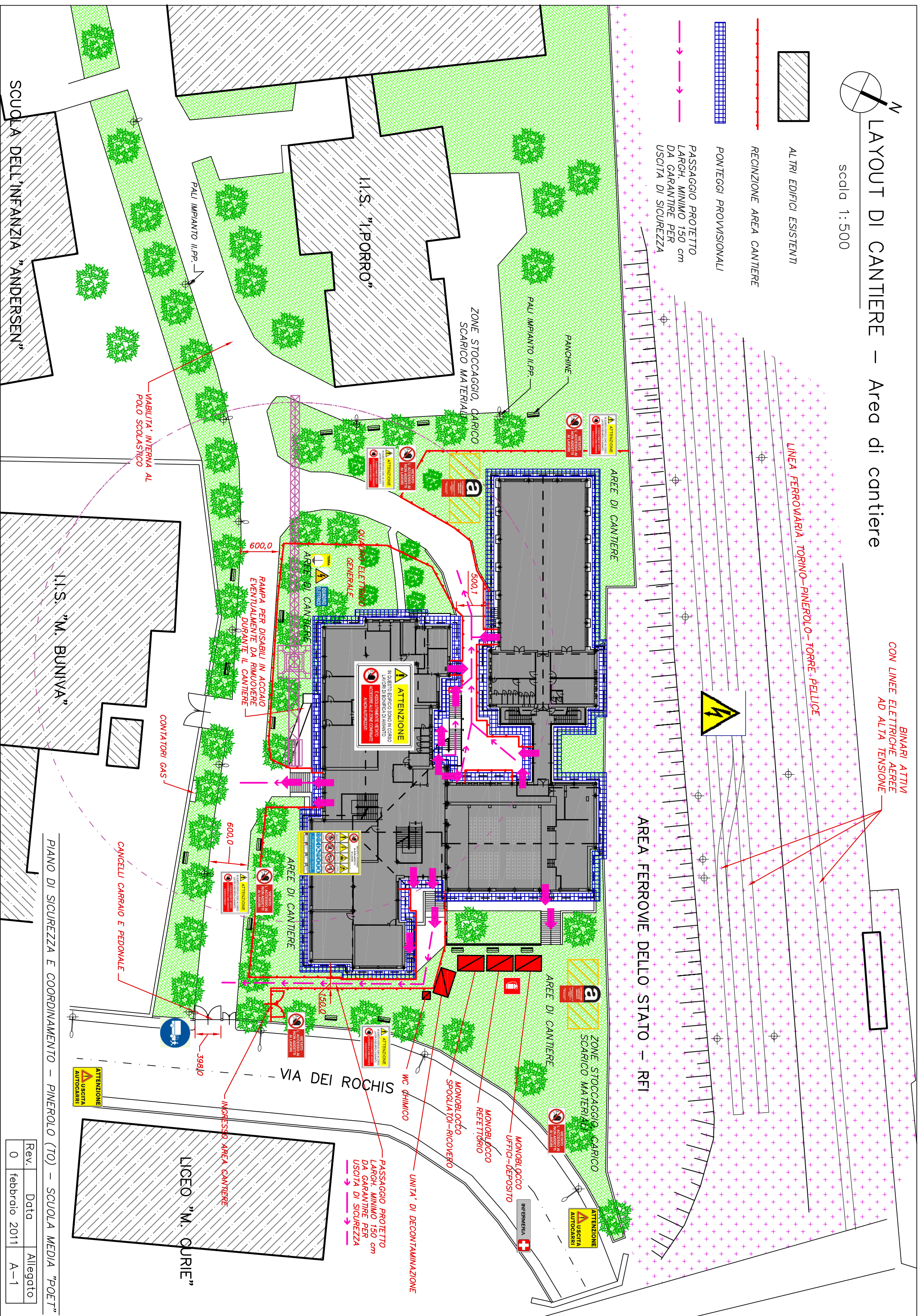
PONTEGGI PROVVISORIALI

PASSAGGIO PROTETTO  
LARGH. MINIMO 150 cm  
DA GARANTIRE PER  
USCITA DI SICUREZZA

BINARI ATTIVI  
CON LINEE ELETTRICHE AEREE  
AD ALTA TENSIONE

LINEA FERROVIARIA TORINO-PINEROLO-TORRE PELLICE

AREA FERROVIE DELLO STATO – RFI



I.I.S. "I. PORRO"

SCUOLA DELL'INFANZIA "ANDERSEN"

I.I.S. "M. BUNIVA"

LICEO "M. CURIE"

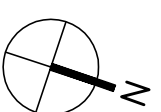
VIA DEI ROCHIS

PIANO DI SICUREZZA E COORDINAMENTO – PINEROLO (TO) – SCUOLA MEDIA "POET"

Rev.	Data	Allegato
0	febbraio 2011	A-1



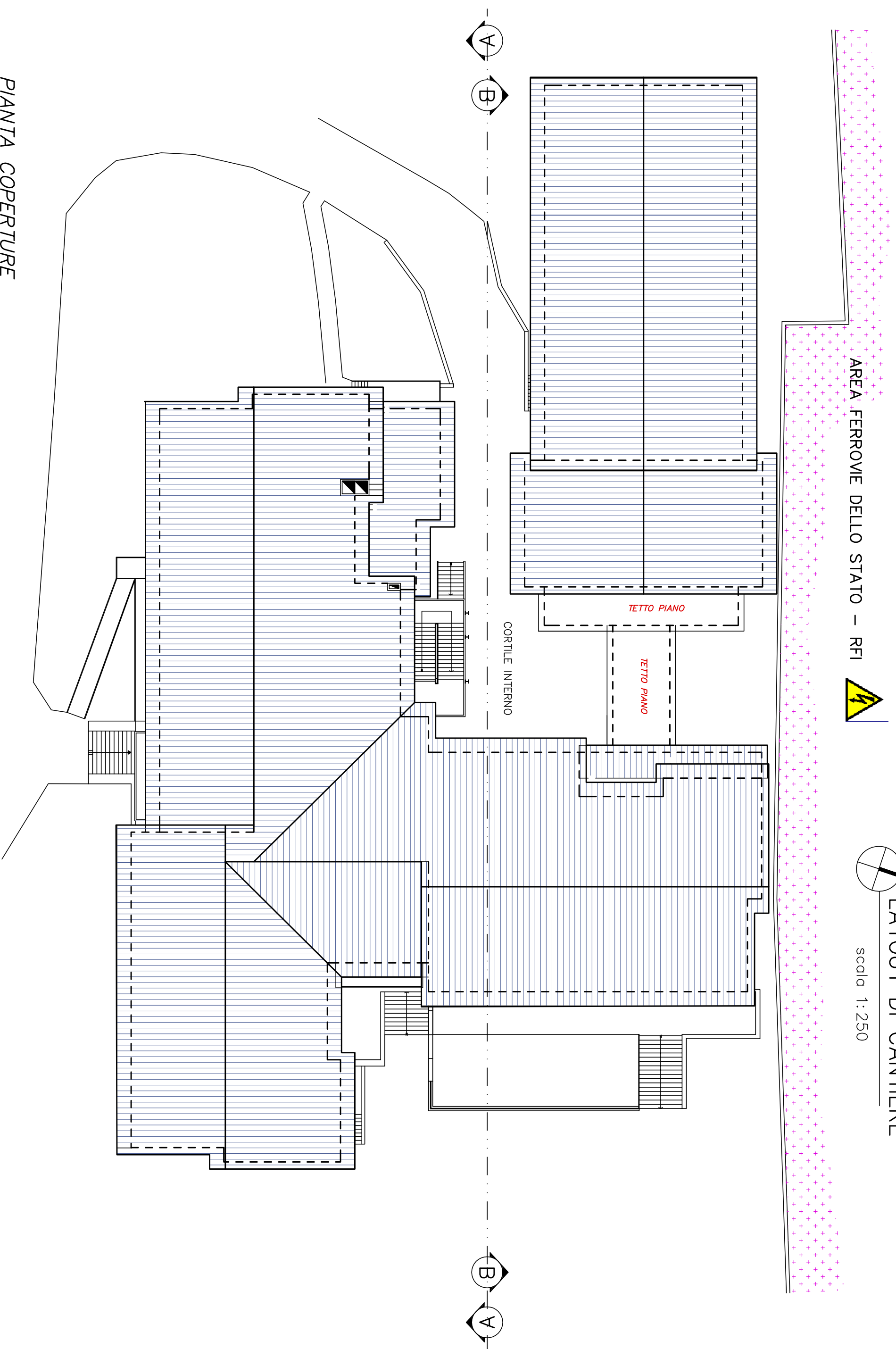
AREA FERROVIE DELLO STATO – RFI



LAYOUT DI CANTIERE

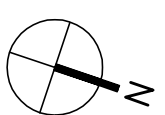
scala 1:250

PIANTA COPERTURE



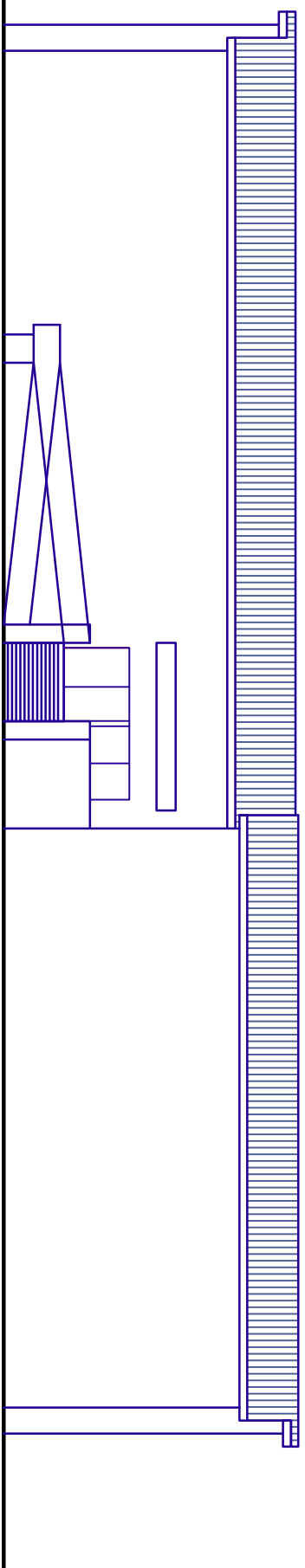
PIANO DI SICUREZZA E COORDINAMENTO – PINEROLO (TO) – SCUOLA MEDIA "POET"

Rev.	Data	Allegato
0	febbraio 2011	A-2

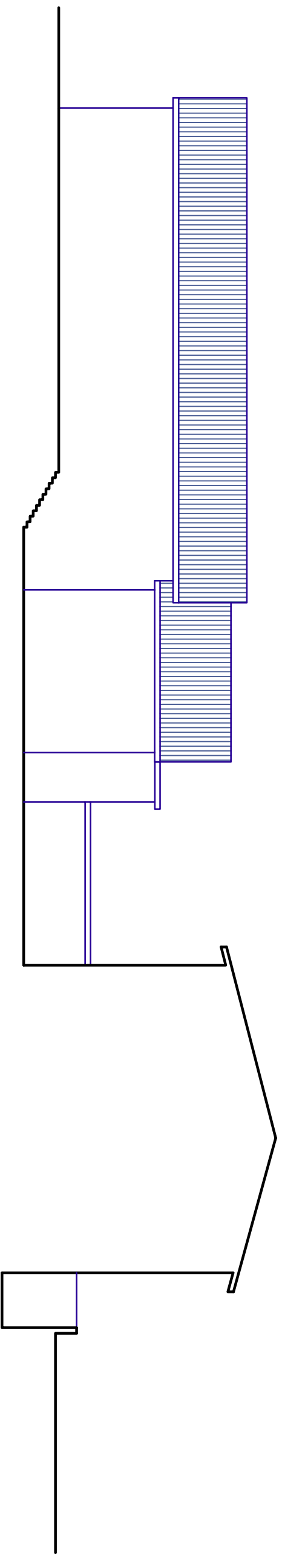


LAYOUT DI CANTIERE – Prospetti schematici

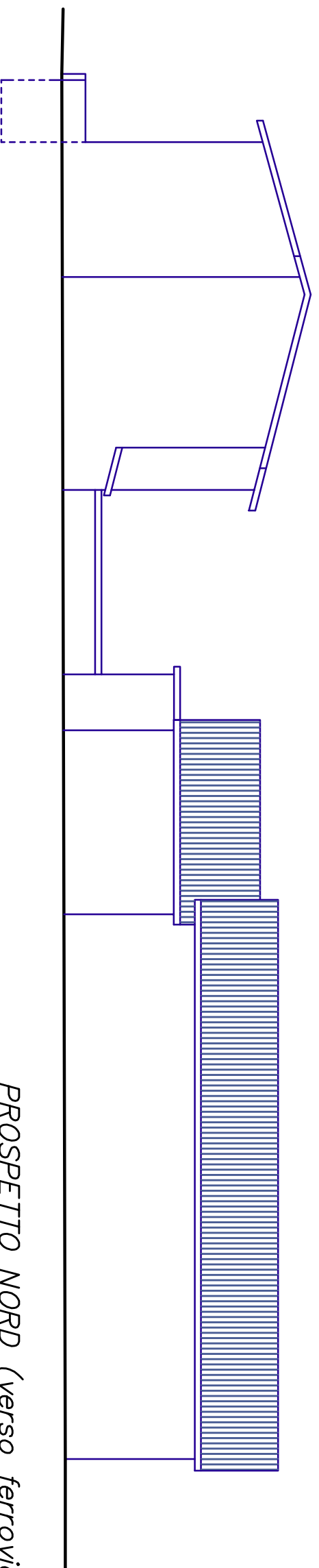
scala 1:250



PROSPETTO SUD – INGRESSO PRINCIPALE



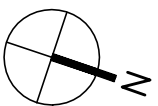
SEZIONE B-B



PROSPETTO NORD (verso ferrovia)

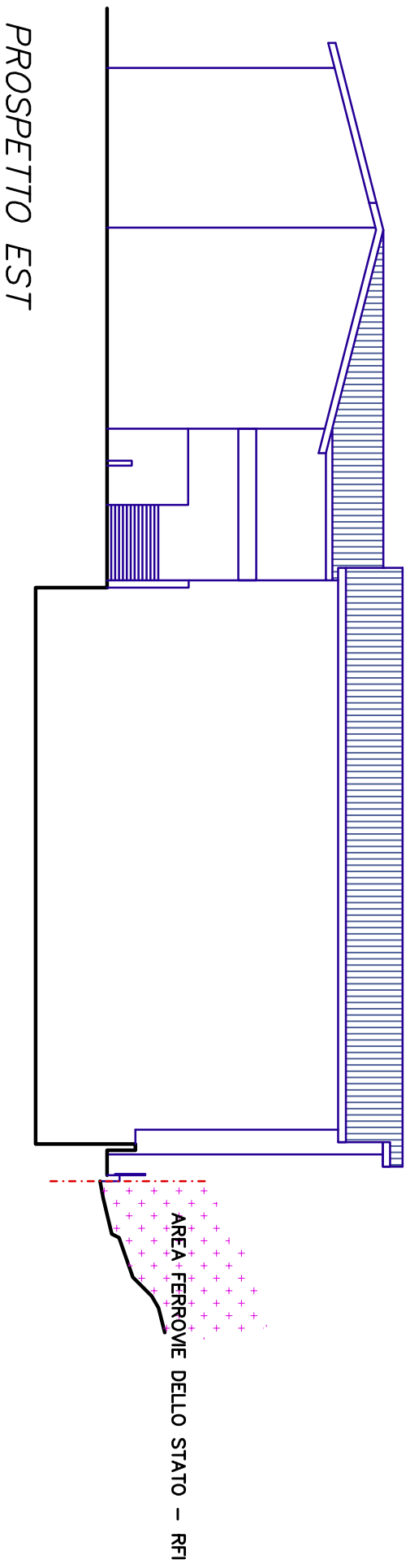
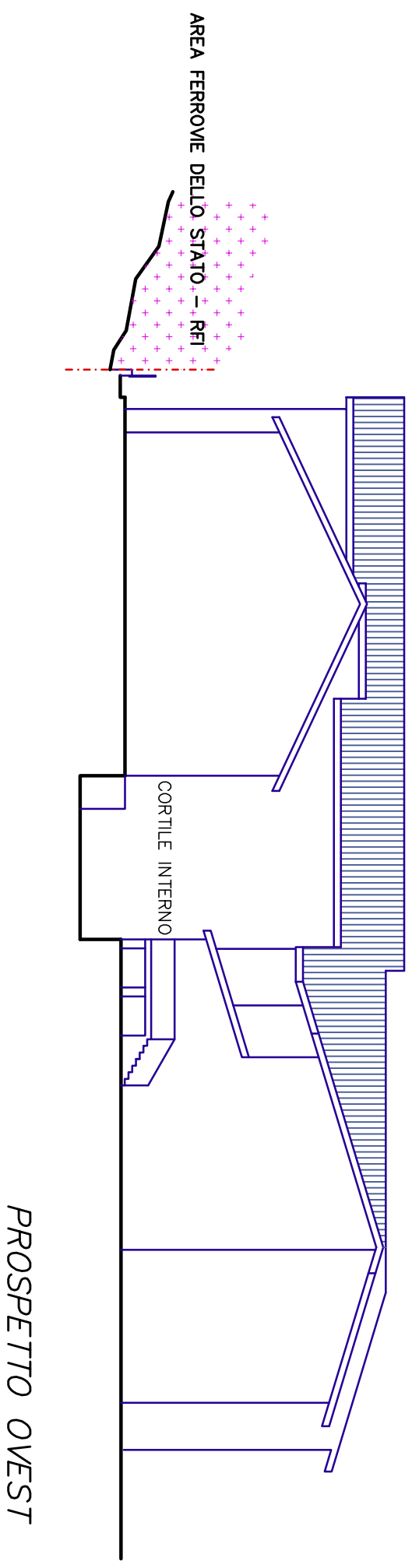
PIANO DI SICUREZZA E COORDINAMENTO – PINEROLO (TO) – SCUOLA MEDIA "POET"

Rev.	Data	Allegato
0	febbraio 2011	A-3

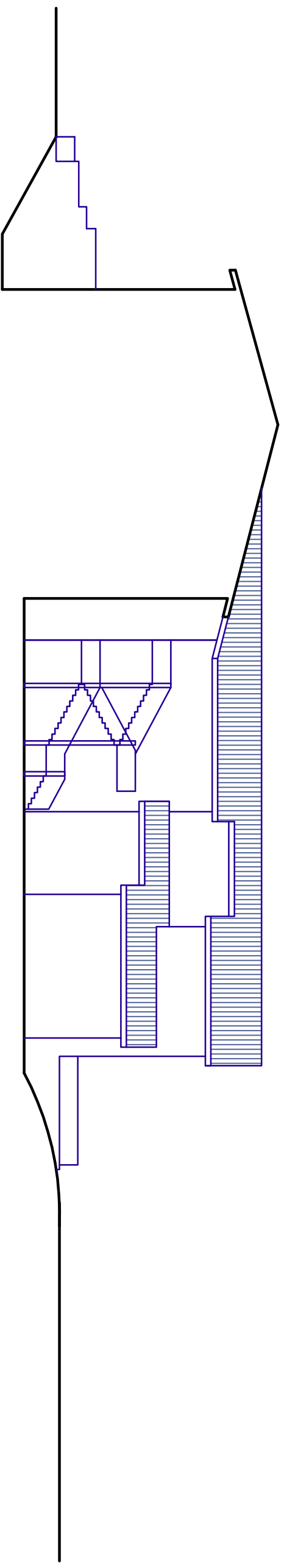


LAYOUT DI CANTIERE – Prospetti schematici

scala 1:250



SEZIONE A-A

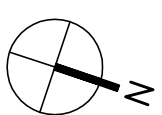


PIANO DI SICUREZZA E COORDINAMENTO – PINEROLO (TO) – SCUOLA MEDIA "POET"

Rev.	Data	Allegato
0	febbraio 2011	A-4

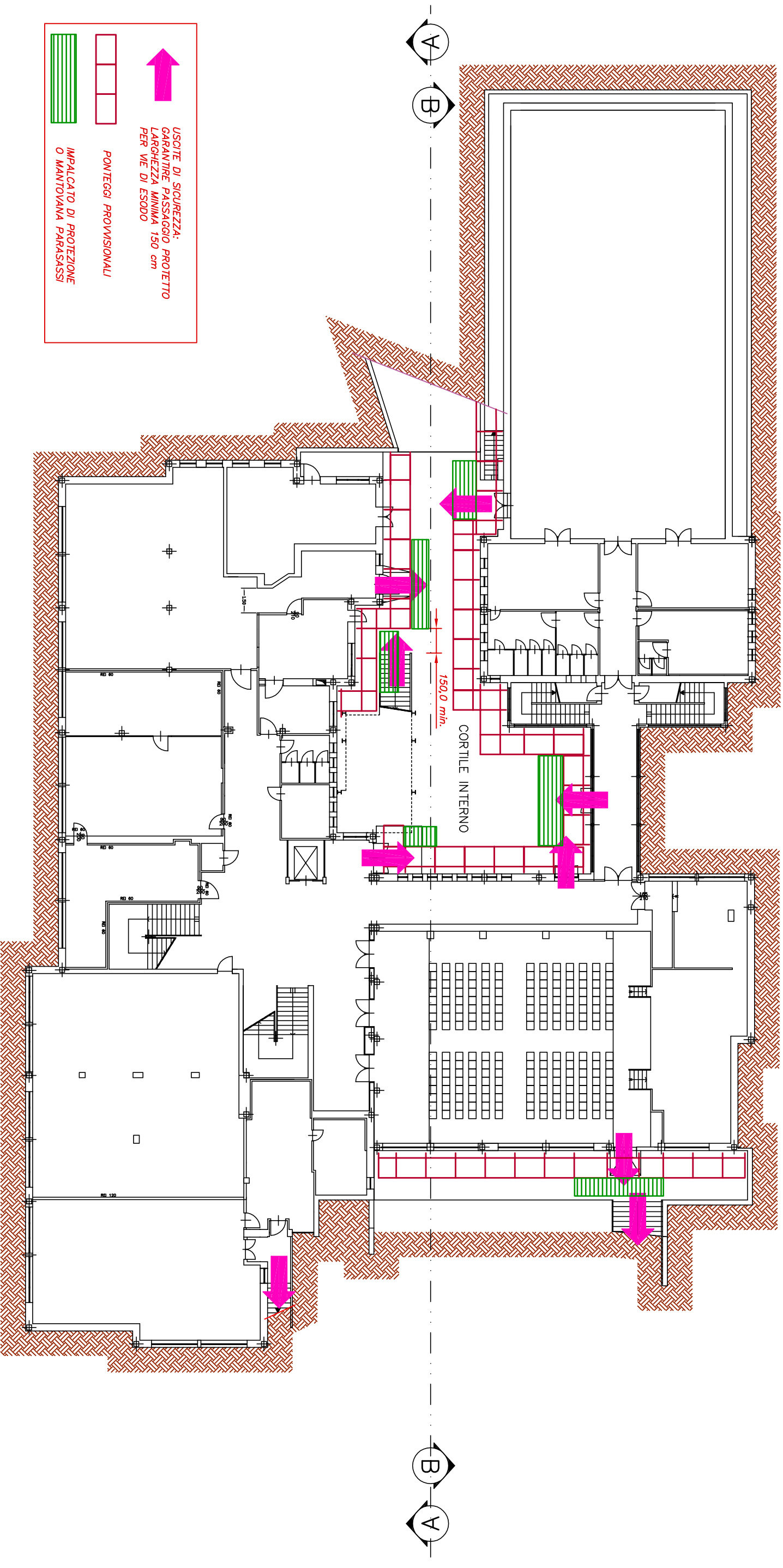


N.B. I PRESENTI SCHEMI SONO PURAMENTE INDICATIVI E NON SOSTITUISCONO IL PROGETTO ESECUTIVO ED IL CALCOLO STRUTTURALE DELLE OPERE PROVVISORIALI, DA REALIZZARSI A CURA E SPESE DELLA DITTA APPALTRICE



LAYOUT DI CANTIERE – Opere provvisorioli

scala 1:250



**USCITE DI SICUREZZA:**  
 GARANTIRE PASSAGGIO PROIETTO  
 LARGHEZZA MINIMA 150 cm  
 PER VIE DI ESODO

↑

PONTEGGI PROVVISORIALI

IMPALCATO DI PROTEZIONE  
 O MANTOVANA PARASASSI

PIANTA PIANO SEMINTERRATO

PIANO DI SICUREZZA E COORDINAMENTO – PINEROLO (TO) – SCUOLA MEDIA "POET"

Rev.	Data	Allegato
0	febbraio 2011	A-5



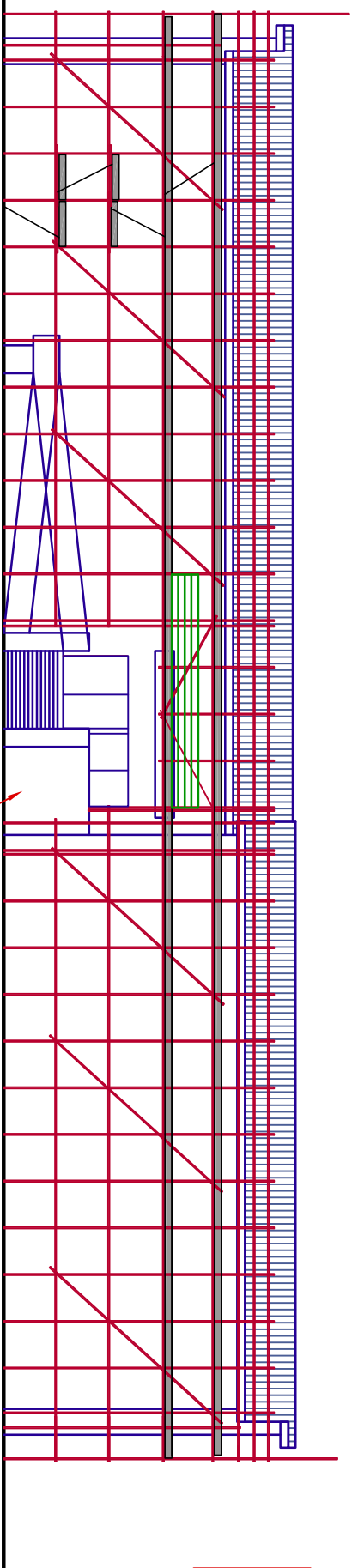






# LAYOUT DI CANTIERE – Opere provvisori

scala 1:250



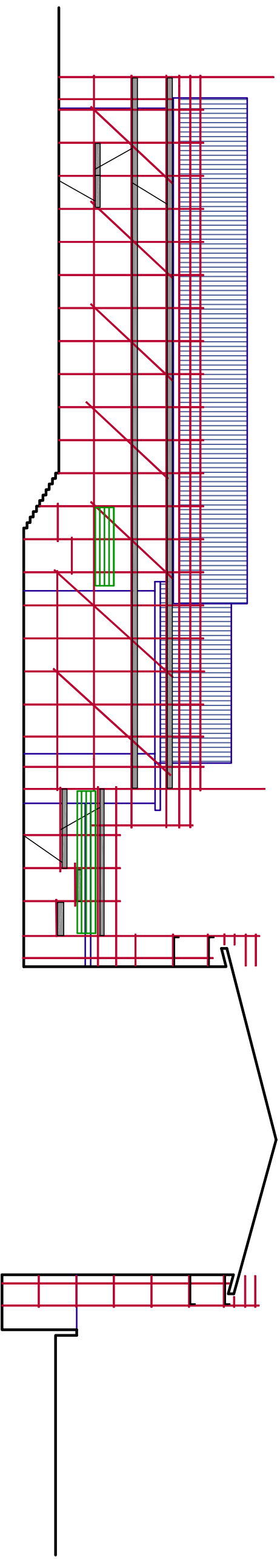
PROSPETTO SUD – INGRESSO PRINCIPALE

ZONA ATTACCHI AUTOPOMPA W.F.  
DA MANTENERE SGOMBRA E  
ACCESSIBILE

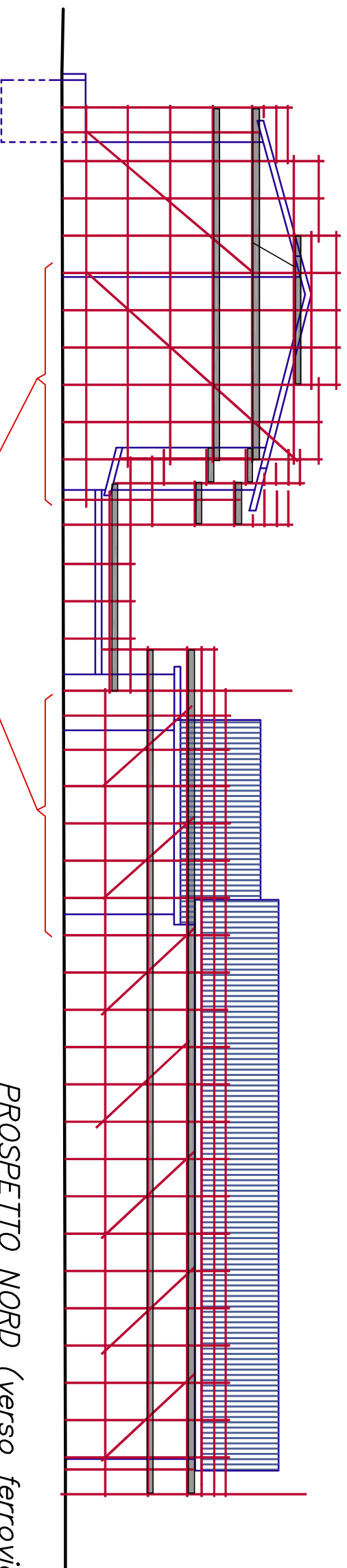
N.B. I PRESENTI SCHEMI SONO PURAMENTE INDICATIVI E NON  
SOSTITUISCONO IL PROGETTO ESECUTIVO ED IL CALCOLO  
STRUTTURALE DELLE OPERE PROVVISORIALI, DA REALIZZARSI  
A CURA E SPESE DELLA DITTA APPALTRICE



IMPALCATO DI PROTEZIONE  
O MANTOVANA PARASASSI



SEZIONE B-B

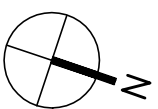


PROSPETTO NORD (verso ferrovia)

ZONA DI PONTGGIO CON PARTENZA RAVVINCATA  
E' VIETATO L'APPOGGIO DEL PONTGGIO NELL'AREA FERROVIARIA  
SALVO ESPRESSA AUTORIZZAZIONE DELL'ENTE PROPRIETARIO

PIANO DI SICUREZZA E COORDINAMENTO – PINEROLO (TO) – SCUOLA MEDIA "POET"

Rev.	Data	Allegato
0	febbraio 2011	A-8



# LAYOUT DI CANTIERE – Opere provisionali

scala 1:250

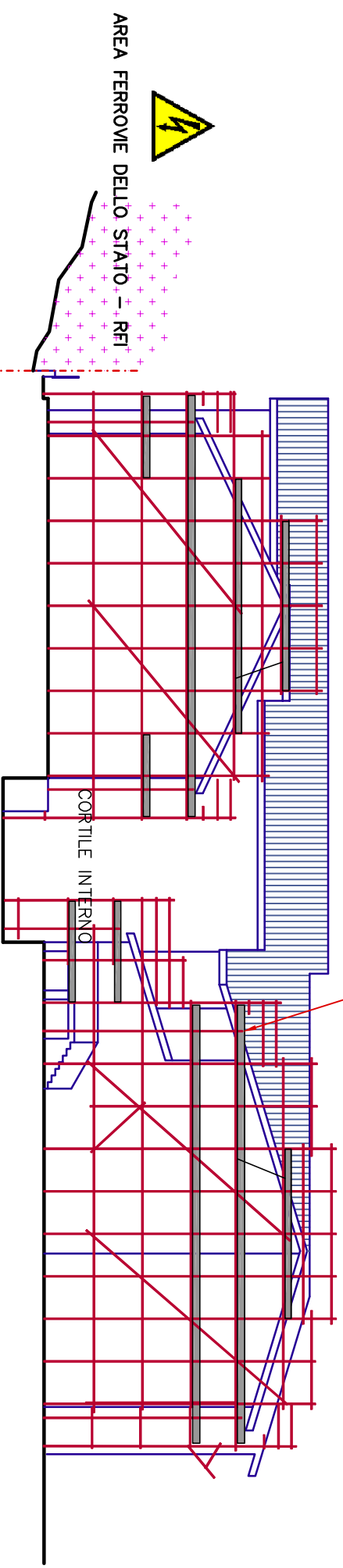
N.B. I PRESENTI SCHEMI SONO PURAMENTE INDICATIVI E NON SOSTITUISCONO IL PROGETTO ESECUTIVO ED IL CALCOLO STRUTTURALE DELLE OPERE PROVISIONALI, DA REALIZZARSI A CURA E SPESE DELLA DITTA APPALTRICE

IMPALCATO DI PROTEZIONE  
O MANTOVANA PARASASSI



AREA FERROVIE DELLO STATO – RFI

PARTE DI PONTEGGIO DA ESEGUIRSI SOLAMENTE DOPO LA BONIFICA DEL TETTO BASSO E LA REALIZZAZIONE DELLA GUAINA IMPERMEABILIZZANTE

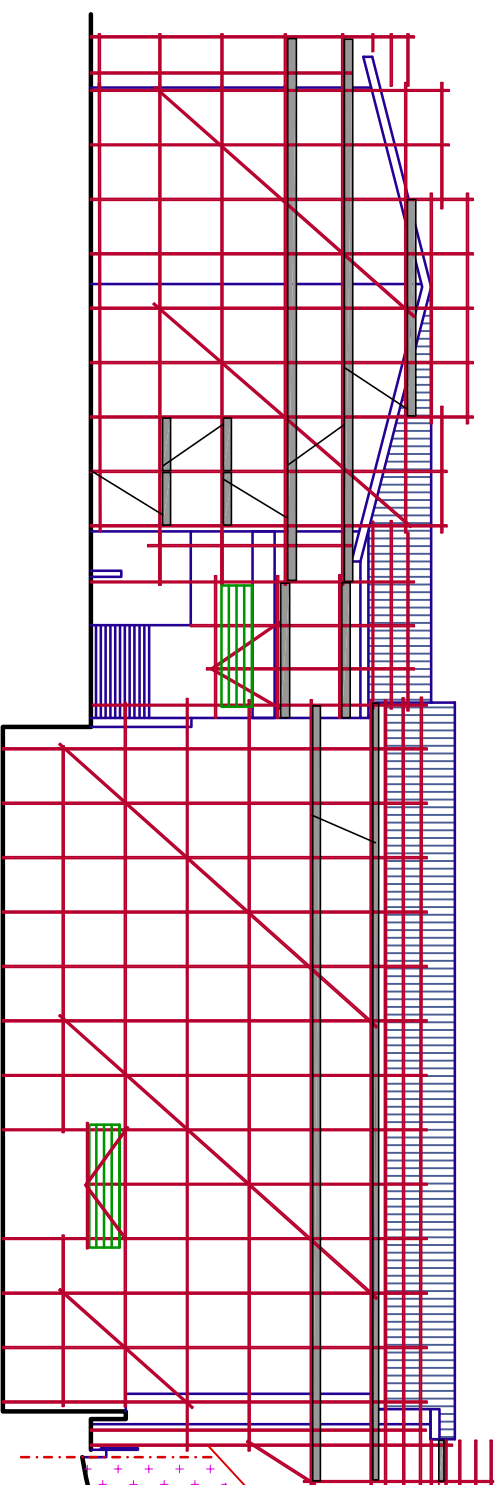


PROSPETTO OVEST

ZONA DI PONTEGGIO CON PARTENZA RAVVICINATA E' VIETATO L'APPOGGIO DEL PONTEGGIO NELL'AREA FERROVIARIA SALVO ESPRESSA AUTORIZZAZIONE DELL'ENTE PROPRIETARIO

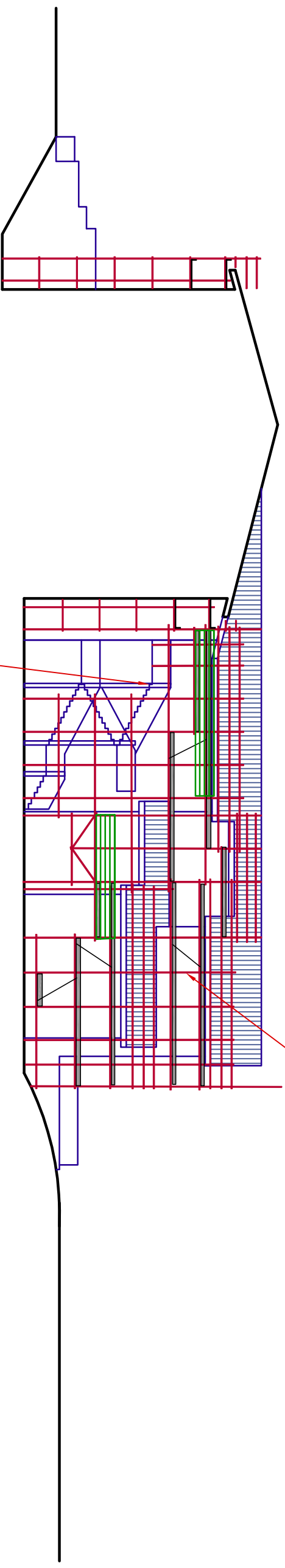


AREA FERROVIE DELLO STATO – RFI



PROSPETTO EST

PARTE DI PONTEGGIO DA ESEGUIRSI SOLAMENTE DOPO LA BONIFICA DEL TETTO BASSO E LA REALIZZAZIONE DELLA GUAINA IMPERMEABILIZZANTE



SEZIONE A-A

IL PONTEGGIO NELLA ZONA DELLA SCALA DI SICUREZZA DOVRA' ESSERE REALIZZATO IN MANIERA DA GARANTIRE IN OGNI CASO UN PASSAGGIO NETTO DI 150 cm PER USCITA DI SICUREZZA

PIANO DI SICUREZZA E COORDINAMENTO – PINEROLO (TO) – SCUOLA MEDIA "POET"

Rev.	Data	Allegato
0	febbraio 2011	A-9

CITTA' DI PINEROLO

**LAVORI DI RIMOZIONE TETTO IN ETERNIT  
SCUOLA MEDIA "POET"**

**PIANO DI SICUREZZA E COORDINAMENTO**

*Ai sensi dell'Art. 100 del D.Lgs. 09.04.2008, n. 81*

*(aggiornato al decreto legislativo 3 agosto 2009, n. 106)*

**ALLEGATI**

**"B"** DOCUMENTAZIONE FOTOGRAFICA

---

PIANO DI SICUREZZA E COORDINAMENTO – CITTA' DI PINEROLO (TO) – Scuola "Poet"  
ALLEGATI

---

STUDIO TECNICO  
**CHIARAMELLO geom. ROBERTO**

Elaborato:	Rev.	Data	Pagina
<b>PSC-2</b>	0	Febbraio 2011	-



IMMOBILE OGGETTO DI INTERVENTO



RIPRESA N. 1 – area cantiere e fabbricato verso via Dei Rochis



RIPRESA N. 2 – ingresso polo scolastico da via Dei Rochis

PIANO DI SICUREZZA E COORDINAMENTO –CITTA' DI PINEROLO (TO) – Scuola "Poet"  
ALLEGATI

STUDIO TECNICO  
CHIARAMELLO geom. ROBERTO

Elaborato:	Rev.	Data	Allegato
PSC-2	0	Febbraio 2011	B





RIPRESA N. **3** – vista fronte sud (principale)



RIPRESA N. **4** – vista fronti est e nord (verso ferrovia)





RIPRESA N. **5** – vista fronte est e verso nord



RIPRESA N. **6** – vista fronte est da cancello polo scolastico

PIANO DI SICUREZZA E COORDINAMENTO –CITTA' DI PINEROLO (TO) – Scuola "Poet"  
ALLEGATI

STUDIO TECNICO  
CHIARAMELLO geom. ROBERTO

Elaborato:	Rev.	Data	Allegato
<b>PSC-2</b>	0	Febbraio 2011	<b>B</b>





RIPRESA N. 7 – viabilità interna al polo scolastico



RAMPA DISABILI IN ACCIAIO (previsto smontaggio e rimontaggio pavimentazione se interferente con il ponteggio)



INGRESSO SCUOLA DA PROTEGGERE CON IMPALCATO CONTINUO IN LEGNO O MANTOVANA PARASASSI



ATTACCHI AUTO POMPA VV.F.

RIPRESA N. 8 – ingresso principale scuola

PIANO DI SICUREZZA E COORDINAMENTO –CITTA' DI PINEROLO (TO) – Scuola "Poet" ALLEGATI

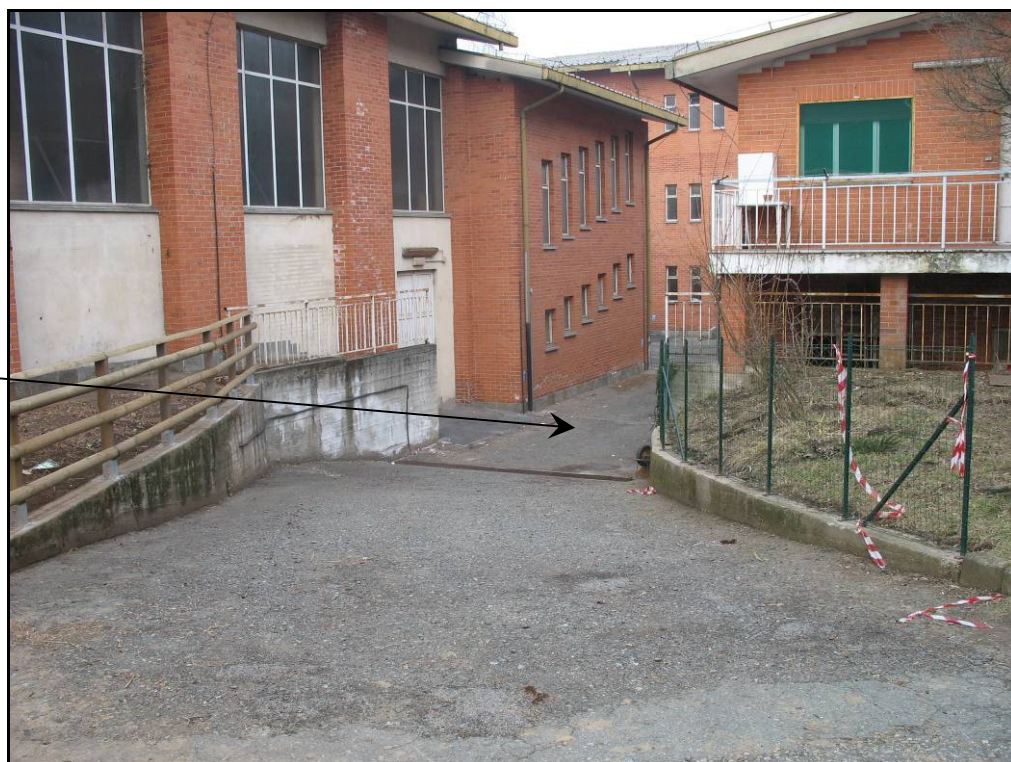
STUDIO TECNICO  
CHIARAMELLO geom. ROBERTO

Elaborato:	Rev.	Data	Allegato
PSC-2	0	Febbraio 2011	B





RIPRESA N. **9** – fronte ovest (verso I.I.S. “Porro”)



USCITE DI SICUREZZA:

GARANIRE  
PASSAGGIO  
PROTETTO  
LARGHEZZA  
MINIMA 150 cm  
PER VIE DI ESODO

RIPRESA N. **10** – rampa discesa verso cortile interno





**USCITA DI  
SICUREZZA:**

**GARANTIRE  
PASSAGGIO  
PROTETTO  
LARGHEZZA  
MINIMA 150 cm  
PER VIE DI ESODO**



**RIPRESA N. 11** – uscita sicurezza palestra verso cortile interno



**CENTRALE  
TERMICA:**

**GARANTIRE  
PASSAGGIO  
PROTETTO  
LARGHEZZA  
MINIMA 150 cm**



**RIPRESA N. 12** – porta centrale termica verso cortile interno

*PIANO DI SICUREZZA E COORDINAMENTO –CITTA' DI PINEROLO (TO) – Scuola "Poet" ALLEGATI*

**STUDIO TECNICO  
CHIARAMELLO geom. ROBERTO**

Elaborato:	Rev.	Data	Allegato
<b>PSC-2</b>	0	Febbraio 2011	<b>B</b>



**USCITA DI SICUREZZA:**

**GARANTIRE  
PASSAGGIO  
PROTETTO  
LARGHEZZA  
MINIMA 150 cm  
PER VIE DI ESODO**

**RIPRESA N. 13** – uscita sicurezza verso cortile interno



**RIPRESA N. 14** – uscita sicurezza verso cortile interno

*PIANO DI SICUREZZA E COORDINAMENTO –CITTA' DI PINEROLO (TO) – Scuola "Poet" ALLEGATI*

**STUDIO TECNICO  
CHIARAMELLO geom. ROBERTO**

Elaborato:	Rev.	Data	Allegato
<b>PSC-2</b>	0	Febbraio 2011	<b>B</b>





**SCALA DI SICUREZZA:**  
**IL PONTEGGIO DOVRA' ESSERE REALIZZATO IN MANIERA DA GARANTIRE IN OGNI CASO UN PASSAGGIO NETTO DI 150 cm PER USCITA DI SICUREZZA**



**RIPRESA N. 15** – scala emergenza verso cortile interno



**RIPRESA N. 16** – partenza scala emergenza verso cortile interno





USCITA DI  
SICUREZZA:

GARANTIRE  
PASSAGGIO  
PROTETTO  
LARGHEZZA  
MINIMA 150 cm  
PER VIE DI ESODO



RIPRESA N. **17** – uscita sicurezza verso cortile interno



RIPRESA N. **18** – uscita sicurezza dal 1° piano verso cortile interno

PIANO DI SICUREZZA E COORDINAMENTO –CITTA' DI PINEROLO (TO) – Scuola "Poet"  
ALLEGATI

STUDIO TECNICO  
CHIARAMELLO geom. ROBERTO

Elaborato:	Rev.	Data	Allegato
<b>PSC-2</b>	0	Febbraio 2011	<b>B</b>





USCITA DI SICUREZZA:

GARANTIRE  
PASSAGGIO  
PROTETTO  
LARGHEZZA MINIMA  
150 cm  
PER VIE DI ESODO



RIPRESA N. **19** – uscita sicurezza dal p. terreno verso cortile interno

NON SI POTRÀ  
PROCEDERE A  
INSTALLAZIONI ED  
APPOGGI SU TETTI  
BASSI PRIMA DI  
AVER PROCEDUTO  
ALLA BONIFICA ED  
IMPERMEABILIZZA  
ZIONE DEGLI  
STESSI.



RIPRESA N. **20** – tetto basso verso cortile interno

PIANO DI SICUREZZA E COORDINAMENTO –CITTA' DI PINEROLO (TO) – Scuola "Poet"  
ALLEGATI

STUDIO TECNICO  
CHIARAMELLO geom. ROBERTO

Elaborato:	Rev.	Data	Allegato
PSC-2	0	Febbraio 2011	B



NON SI POTRÀ  
PROCEDERE A  
INSTALLAZIONI ED  
APPOGGI SU TETTI  
BASSI PRIMA DI  
AVER PROCEDUTO  
ALLA BONIFICA ED  
IMPERMEABILIZZA  
ZIONE DEGLI  
STESSI.



RIPRESA N. **21** – tetto basso verso ferrovia

IL PONTEGGIO  
DOVRÀ ESSERE  
REALIZZATO  
UTILIZZANDO  
DELLE PARTENZE  
RAVVICINATE, O  
ALTRI IDONEI  
APPRETTAMENTI,  
IN MODO DA  
EVITARE  
L'OCCUPAZIONE  
DEL SEDIME  
ESTERNO ALLA  
RECINZIONE



RIPRESA N. **22** – fronti e recinzioni verso ferrovia



IL PONTEGGIO DOVRÀ  
ESSERE REALIZZATO  
UTILIZZANDO DELLE  
PARTENZE  
RAVVICINATE, O  
ALTRI IDONEI  
APPRESTAMENTI, IN  
MODO DA EVITARE  
L'OCCUPAZIONE DEL  
SEDIME ESTERNO  
ALLA RECINZIONE



RIPRESA N. **23** – fronti e recinzioni verso ferrovia



USCITE DI SICUREZZA:

GARANTIRE  
PASSAGGIO  
PROTETTO  
LARGHEZZA MINIMA  
150 cm  
PER VIE DI ESODO



RIPRESA N. **24** – fronti verso est

PIANO DI SICUREZZA E COORDINAMENTO –CITTA' DI PINEROLO (TO) – Scuola "Poet"  
ALLEGATI

STUDIO TECNICO  
CHIARAMELLO geom. ROBERTO

Elaborato:	Rev.	Data	Allegato
<b>PSC-2</b>	0	Febbraio 2011	<b>B</b>



CITTA' DI PINEROLO

**LAVORI DI RIMOZIONE TETTO IN ETERNIT  
SCUOLA MEDIA "POET"**

**PIANO DI SICUREZZA E COORDINAMENTO**

*Ai sensi dell'Art. 100 del D.Lgs. 09.04.2008, n. 81  
(aggiornato al decreto legislativo 3 agosto 2009, n. 106)*

**ALLEGATI**

**"C"** PROGRAMMA DEI LAVORI

---

PIANO DI SICUREZZA E COORDINAMENTO – CITTA' DI PINEROLO (TO) – Scuola "Poet"  
ALLEGATI

---

STUDIO TECNICO  
**CHIARAMELLO geom. ROBERTO**

Elaborato:	Rev.	Data	Pagina
<b>PSC-2</b>	0	Febbraio 2011	-



CITTA' DI PINEROLO

**LAVORI DI RIMOZIONE TETTO IN ETERNIT  
SCUOLA MEDIA "POET"**

**PIANO DI SICUREZZA E COORDINAMENTO**

*Ai sensi dell'Art. 100 del D.Lgs. 09.04.2008, n. 81*

*(aggiornato al decreto legislativo 3 agosto 2009, n. 106)*

**ALLEGATI**

**"D"** STIMA DEI COSTI DELLA SICUREZZA - Oneri indiretti

NB: per la stima degli oneri di sicurezza non soggetti a ribasso d'asta sono stati utilizzati i seguenti prezzi ufficiali:

- (1) voci di prezzo con codice tipo **"01.P25.A....."** - Regione Piemonte Ed. Dicembre 2009 (D.G.R. n. 45-13541 del 16/03/2010 - S.O. n. 1 al B.U.R. n. 11 del 18/03/2010)
- (2) voci di prezzo con codice tipo **"E.OS.BB.005....."** - Prezzario delle opere edili ed impiantistiche in Provincia di Cuneo - N. 8 - Edizione 2010 - Cap. E - Oneri per la Sicurezza
- (3) voci di prezzo con codice tipo **"171.a....."** - Elenco prezzi Sicurezza Cantieri della Città di Cuneo - Ed. 08-2009

---

PIANO DI SICUREZZA E COORDINAMENTO – CITTA' DI PINEROLO (TO) – Scuola "Poet"  
ALLEGATI

---

STUDIO TECNICO  
**CHIARAMELLO geom. ROBERTO**

Elaborato:	Rev.	Data	Pagina
<b>PSC-2</b>	0	Febbraio 2011	-

# ELENCO PREZZI

---

PIANO DI SICUREZZA E COORDINAMENTO – CITTA' DI PINEROLO (TO) – Scuola "Poet"  
ALLEGATI

---

STUDIO TECNICO  
**CHIARAMELLO geom. ROBERTO**

Elaborato:	Rev.	Data	Allegato
<b>PSC-2</b>	0	Febbraio 2011	<b>D</b>

Num.Ord. TARIFFA	DESCRIZIONE DELL'ARTICOLO	unità di misura	PREZZO UNITARIO
Nr. 1 01.P01.A20.005	Operaio qualificato Ore normali <b>euro (ventiquattro/44)</b>	h	24,44
Nr. 2 01.P01.A30.005	Operaio comune Ore normali <b>euro (ventidue/10)</b>	h	22,10
Nr. 3 01.P25.A75.005	Nolo di ponteggio tubolare esterno a telai prefabbricati compreso trasporto, montaggio, smontaggio nonché ogni dispositivo necessario per la conformità alle norme di sicurezza vigenti, escluso i piani di lavoro e sottopiani da compensare a parte; (la misurazione viene effettuata in proiezione verticale). Per i primi 30 giorni <b>euro (cinque/61)</b>	m <sup>2</sup>	5,61
Nr. 4 01.P25.A75.010	idem c.s. ...verticale). Per ogni mese oltre il primo <b>euro (zero/98)</b>	m <sup>2</sup>	0,98
Nr. 5 01.P25.A91.005	Nolo di piano di lavoro, per ponteggi di cui alle voci 01.P25.A60 e 01.P25.A75, eseguito con tavolati dello spessore di 5 cm e/o elementi metallici, comprensivo di eventuale sottopiano, mancorrenti, fermapiedi, botole e scale di collegamento, piani di sbarco, piccole orditure di sostegno per avvicinamento alle opere e di ogni altro dispositivo necessario per la conformità alle norme di sicurezza vigenti, compreso trasporto, montaggio, smontaggio, pulizia e manutenzione; (la misura viene effettuata in proiezione orizzontale per ogni piano). Per ogni mese <b>euro (due/40)</b>	m <sup>2</sup>	2,40
Nr. 6 171.a	Costo per l'esecuzione di riunioni di coordinamento, convocate dal Coordinatore della sicurezza, per particolari esigenze quali, ad esempio: illustrazione del PSC con verifica congiunta del POS; illustrazione di particolari procedure o fasi di lavoro; verifica del cronoprogramma; consegna di materiale informativo ai lavoratori; criticità connesse ai rapporti tra impresa titolare e altri soggetti (subappaltatori, sub fornitori, lavoratori autonomi, fornitori); approfondimenti di particolari e delicate lavorazioni, che non rientrano nell'ordinarietà. Sono compresi: l'uso del prefabbricato o del locale individuato all'interno del cantiere idoneamente attrezzato per la riunione. Con il datore di lavoro <b>euro (cinquantaquattro/40)</b>	h	54,40
Nr. 7 E OS BB 005	Recinzione di cantiere alta 200 cm, eseguita con ferri tondi da 22 mm infissi e rete plastica stampata. Nolo per tutta la durata del lavoro. <b>euro (cinque/45)</b>	m <sup>2</sup>	5,45
Nr. 8 E OS BB 030 a	Accesso di cantiere ad uno o due battenti, realizzato con telaio in tubi da ponteggio controventati e chiusura con rete metallica elettrosaldata: nolo primo mese; <b>euro (sei/25)</b>	m <sup>2</sup>	6,25
Nr. 9 E OS BB 030 b	idem c.s. ...elettrosaldata: nolo per ogni mese successivo al primo. <b>euro (zero/71)</b>	m <sup>2</sup>	0,71
Nr. 10 E OS DD 010 a	Box di cantiere uso spogliatoio realizzato da struttura di base, sollevata da terra, e in elevato con profilati di acciaio pressopiegati, copertura e tamponatura con pannello sandwich costituito da lamiera interna ed esterna e coibente centrale (minimo 40 mm) divisori interni a pannello sandwich, infissi in alluminio, pavimento di legno idrofugo rivestito in pvc, eventuale controsoffitto, completo di impianti elettrico, idrico e fognario, termico elettrico interni, dotato di armadietti a due scomparti. Dimensioni orientative 2,40x5,40x2,40 m. Compreso trasporto, montaggio e smontaggio e preparazione della base in cls armata di appoggio: a) costo primo mese; <b>euro (trecentonovanta/00)</b>	cad.	390,00
Nr. 11 E OS DD 010 b	idem c.s. ...di appoggio: b) costo per ogni mese o frazione di mese successivo al primo. <b>euro (centoventicinque/00)</b>	cad.	125,00
Nr. 12 E OS DD 025 a	Box di cantiere uso mensa realizzato da struttura di base, sollevata da terra, e in elevato con profilati di acciaio presso piegati, copertura e tamponatura con pannello sandwich costituito da lamiera interna ed esterna e coibente centrale (minimo 40 mm) divisori interni a pannello sandwich, infissi in alluminio, pavimento di legno idrofugo rivestito in pvc, eventuale controsoffitto, completo di impianti elettrico, idrico e fognario, termico elettrico interni, dotato di scaldavivande, frigorifero, stoviglie, piatti, bicchieri, tavoli, sedie. Dimensioni orientative 2,40x6,40x2,40 m. Compreso trasporto, montaggio e smontaggio e preparazione della base in cls armata di appoggio: a) costo primo mese; <b>euro (quattrocentotrenta/00)</b>	cad.	430,00
Nr. 13 E OS DD 025 b	idem c.s. ...di appoggio: b) costo per ogni mese o frazione di mese successivo al primo. <b>euro (centocinquanta/00)</b>	cad.	150,00
Nr. 14 E OS DD 035 a	Box di cantiere uso ufficio riunioni sicurezza nel cantiere, realizzato da struttura di base, sollevata da terra, e in elevato con profilati di acciaio presso piegati, copertura e tamponatura con pannello sandwich costituito da lamiera interna ed esterna e coibente centrale (minimo 40 mm) divisori interni a pannello sandwich, infissi in alluminio, pavimento in legno idrofugo rivestito in pvc, eventuale controsoffitto, completo di impianti elettrico, idrico e fognario, termico elettrico interni, dotato scrivania, sei sedie, mobile, accessori vari. Dimensioni orientative 2,40x6,40x2,40 m. Compreso trasporto, montaggio e smontaggio e preparazione della base in cls armata di appoggio: a) costo primo mese; <b>euro (trecentosessanta/00)</b>	cad.	360,00
Nr. 15 E OS DD 035 b	idem c.s. ...di appoggio: b) costo per ogni mese o frazione di mese successivo al primo. <b>euro (centocinque/00)</b>	cad.	105,00



Num.Ord. TARIFFA	DESCRIZIONE DELL'ARTICOLO	unità di misura	PREZZO UNITARIO
Nr. 16 E OS DD 040 a	WC chimico per cantieri edili, in materiale plastico, con funzionamento non elettrico, dotato di un WC alla turca ed un lavabo, completo di serbatoio di raccolta delle acque nere della capacità di almeno 200 l, di serbatoio di accumulo dell'acqua per il lavabo e per lo sciacquone della capacità di almeno 50 l, e di connessioni idrauliche acque chiare e scure. Dimensioni orientative 120 x 120 x 240 cm. Il WC dovrà avere una copertura costituita da materiale che permetta una corretta illuminazione interna, senza dover predisporre un impianto elettrico. Compreso trasporto, montaggio, smontaggio, preparazione della base e manutenzione e spostamento durante le lavorazioni. a) nolo primo mese; <b>euro (duecento/00)</b>	cad.	200,00
Nr. 17 E OS DD 040 b	idem c.s. ...le lavorazioni. b) nolo per ogni mese o frazione di mese successivo al primo. <b>euro (centocinquanta/00)</b>	cad.	150,00
Nr. 18 E OS FF 025	Impianto di terra per cantiere medio (25 kW) - apparecchi utilizzatori ipotizzati: gru a torre, betoniera, sega circolare, pulscitavole, piegaferri, macchina per intonaco premiscelato e apparecchi portatili - con I <sub>dn</sub> =0,3A (R <sub>t</sub> <83 ohm;), costituito da conduttore di terra in rame isolato direttamente interrato da 16 mm <sup>2</sup> e n. 2 picchetti di acciaio zincato da 2 m; collegamento delle baracche e del ponteggio (se di resistenza di terra inferiore a 200 ohm;) con conduttore equipotenziale in rame isolato da 16 mm <sup>2</sup> . <b>euro (duecentosettanta/00)</b>	cad.	270,00
Nr. 19 E OS GG 005	Realizzazione di impianto di protezione contro le scariche atmosferiche per gru, ponteggio o altra massa metallica, eseguito con corda nuda di rame da 35 mm <sup>2</sup> , collegata a dispersori in acciaio zincato di lunghezza 2,5 m infissi nel terreno, compresi gli accessori per i collegamenti. Per ogni calata. <b>euro (centonovantatre/50)</b>	cad.	193,50
Nr. 20 E OS KK 010	Progetto e calcolo ponteggio metallico ex Art. 32 DPR 164/56, in base alle tariffe professionali vigenti. <b>euro (millecinquecento/00)</b>		1'500,00
Nr. 21 E OS NN 005 a	Cartello di pericolo (avvertimento) in alluminio posato a parete, spessore indicativo 7/10: rettangolare 500x700 mm. Costo per un anno. <b>euro (tredici/00)</b>	cad.	13,00
Nr. 22 E OS NN 005 b	Cartello di pericolo (avvertimento) in alluminio posato a parete, spessore indicativo 7/10: triangolare lato 140 mm. Costo per un anno. <b>euro (zero/75)</b>	cad.	0,75
Nr. 23 E OS NN 005 c	idem c.s. ...triangolare lato 330 mm. Costo per un anno. <b>euro (due/50)</b>	cad.	2,50
Nr. 24 E OS NN 010 c	Cartello di obbligo (prescrizione) con struttura in alluminio, quadrato, posato a parete, spessore indicativo 7/10: lato 435 mm. Costo per un anno. <b>euro (cinque/00)</b>	cad.	5,00
Nr. 25 E OS NN 020	Segnale di informazione in alluminio rettangolare 330x470 mm posato a parete (norme per il primo soccorso, norme generali sulla prevenzione infortuni, norme per gli impianti elettrici, sili e tramogge, ponti di servizio, apparecchi di sollevamento, norme d'uso della sega circolare, per la piegaferri e la tagliaferri, delle betoniere, norme per gli imbracatori e di movimentazione dei carichi, norme di sicurezza nei lavori con fiamma ossiacetilenica, in luoghi ristretti, entro tubazioni e canalizzazioni, di indicazione delle portate gru, delle funi e catene. Costo per un anno. <b>euro (quattro/10)</b>	cad.	4,10
Nr. 26 E OS OO 015 a	Estintore portatile a polvere omologato, montato a parete con apposita staffa e corredato di cartello di segnalazione. Compresa la manutenzione periodica prevista per legge. da 6 kg. Costo semestrale. <b>euro (tredici/91)</b>	cad.	13,91
Nr. 27 E OS TT 005 b	Mantovana parasassi a tubi e giunti o prefabbricata e tavole da 4 cm. Costo per ogni mese o frazione di mese. b) sporgenza dal ponteggio 1,40 m. <b>euro (otto/00)</b>	m	8,00
Nr. 28 E OS TT 010 a	Realizzazione di tettoia di protezione di zone interessate da possibile caduta di materiali dall'alto costituita da struttura metallica a tubi e giunti e tavolato di legno o metallico: a) costo primo mese; <b>euro (diciannove/05)</b>	m <sup>2</sup>	19,05
Nr. 29 E OS TT 010 b	idem c.s. ...o metallico: b) costo per ogni mese o frazione di mese successivo al primo. <b>euro (uno/44)</b>	m <sup>2</sup>	1,44
Nr. 30 E OS UU 080	Protezione nodi di ponteggio con gusci in PVC. Costo annuo. <b>euro (zero/56)</b>	m	0,56
Nr. 31 E OS XX 120	Facciale filtrante idoneo in presenza di fibre di amianto (filtro P3), da utilizzare ove non sia necessario un sistema di ventilazione assistita o l'uso di maschere a pieno facciale (UNI EN 149). Monouso. <b>euro (uno/21)</b>	cad.	1,21
Nr. 32 E OS XX 355	Tuta a tre strati di fibre non tessute di polipropilene (SMS), di colore bianco, conforme alla direttiva 89/686/EEC e alla norma EN 340, con elastico in vita, ai polsi e alle caviglie, per la protezione del corpo nei lavori di bonifica da amianto e nei lavori di idropulizia e verniciatura a spruzzo. Monouso. (Nota: nei lavori di bonifica dall'amianto servono 4 tuta giorno per operaio). <b>euro (sette/75)</b>	cad.	7,75

# COMPUTO METRICO

---

*PIANO DI SICUREZZA E COORDINAMENTO – CITTA' DI PINEROLO (TO) – Scuola "Poet"*  
*ALLEGATI*

---

STUDIO TECNICO  
**CHIARAMELLO geom. ROBERTO**

Elaborato:	Rev.	Data	Allegato
<b>PSC-2</b>	0	Febbraio 2011	<b>D</b>

Num.Ord. TARIFFA	DESIGNAZIONE DEI LAVORI	DIMENSIONI				Quantità	IMPORTI			
		par.ug.	lung.	larg.	H/peso		unitario	TOTALE		
	<b>R I P O R T O</b>									
	<b><u>LAVORIA CORPO</u></b>									
1 01.P01.A20.005	Operaio qualificato Ore normali <i>Smontaggio, immagazzinaggio e rimontaggio pavimentazione rampa disabili in acciaio</i>					5,00				
	SOMMANO h					5,00	24,44	122,20		
2 01.P01.A30.005	Operaio comune Ore normali <i>Smontaggio, immagazzinaggio e rimontaggio pavimentazione rampa disabili in acciaio</i>					5,00				
	SOMMANO h					5,00	22,10	110,50		
3 01.P25.A75.005	Nolo di ponteggio tubolare esterno a telai prefabbricati compreso trasporto, montaggio, smontaggio nonché ogni dispositivo necessario per la conformita' alle norme di sicurezza vig ... oro e sottopiani da compensare a parte; (la misurazione viene effettuata in proiezione verticale). Per i primi 30 giorni <i>sviluppo ponteggi facciate</i>					57,00 15,60 10,45 11,20 22,60 18,30 3,30 7,30 39,00 16,00 4,80 16,60 18,00 21,60 17,30 9,10 5,00 12,70 15,70 16,38	10,500 12,500 10,460 8,650 13,800 13,000 5,400 9,000 7,800 8,900 5,400 5,000 11,300 7,800 9,700 9,000 5,400 12,500 7,000 12,150	598,50 195,00 109,31 96,88 311,88 237,90 17,82 65,70 304,20 142,40 25,92 83,00 203,40 168,48 167,81 81,90 27,00 158,75 109,90 199,02 193,00		
	SOMMANO m <sup>2</sup>					3'497,77	5,61	19'622,49		
4 01.P25.A75.010	Nolo di ponteggio tubolare esterno a telai prefabbricati compreso trasporto, montaggio, smontaggio nonché ogni dispositivo necessario per la conformita' alle norme di sicurezza vig ... ottopiani da compensare a parte; (la misurazione viene effettuata in proiezione verticale). Per ogni mese oltre il primo <i>sviluppo ponteggi - vedi voce precedente per ulteriori 2 mesi</i>	2,00	3497,77			6'995,54				
	SOMMANO m <sup>2</sup>					6'995,54	0,98	6'855,63		
5 01.P25.A91.005	Nolo di piano di lavoro, per ponteggi di cui alle voci 01.P25.A60 e 01.P25.A75, eseguito con tavolati dello spessore di 5 cm e/o elementi metallici, comprensivo di eventuale sottop ... smontaggio, pulizia e manutenzione; (la misura viene effettuata in proiezione orizzontale per ogni piano). Per ogni mese									
	<b>A R I P O R T A R E</b>							26'710,82		



Num.Ord. TARIFFA	DESIGNAZIONE DEI LAVORI	DIMENSIONI				Quantità	IMPORTI	
		par.ug.	lung.	larg.	H/peso		unitario	TOTALE
	<b>R I P O R T O</b>							26'710,82
6	<i>Piani di lavoro per n. 3 mesi</i> <i>*(lung.=304+157+27+18+29)</i>	3,00	535,00			1'605,00		
171.a	SOMMANO m <sup>2</sup>					1'605,00	2,40	3'852,00
	Costo per l'esecuzione di riunioni di coordinamento, convocate dal Coordinatore della sicurezza, per particolari esigenze quali, ad esempio: illustrazione del PSC con verifica con ... ricato o del locale individuato all'interno del cantiere idoneamente attrezzato per la riunione. Con il datore di lavoro <i>Previste n. 2 riunioni/mese</i>					6,00		
	SOMMANO h					6,00	54,40	326,40
7	Recinzione di cantiere alta 200 cm, eseguita con ferri tondi da 22 mm infissi e rete plastica stampata. Nolo per tutta la durata del lavoro. <i>(lung.=60+78+77+15+25)</i>		255,00		2,000	510,00		
E OS BB 005	SOMMANO m <sup>2</sup>					510,00	5,45	2'779,50
8	Accesso di cantiere ad uno o due battenti, realizzato con telaio in tubi da ponteggio controventati e chiusura con rete metallica elettrosaldata: nolo primo mese; <i>cancello dim. 4x2 m</i>			4,000	2,000	8,00		
E OS BB 030 a	SOMMANO m <sup>2</sup>					8,00	6,25	50,00
9	Accesso di cantiere ad uno o due battenti, realizzato con telaio in tubi da ponteggio controventati e chiusura con rete metallica elettrosaldata: nolo per ogni mese successivo al primo. <i>cancello dim. 4x2 m per ulteriori 2 mesi</i>	2,00		4,000	2,000	16,00		
E OS BB 030 b	SOMMANO m <sup>2</sup>					16,00	0,71	11,36
10	Box di cantiere uso spogliatoio realizzato da struttura di base, sollevata da terra, e in elevato con profilati di acciaio pressopiegati, copertura e tamponatura con pannello sandw ... m. Compreso trasporto, montaggio e smontaggio e preparazione della base in cls armata di appoggio: a) costo primo mese; <i>n. 1 Box per uso spogliatoio</i>					1,00		
E OS DD 010 a	SOMMANO cad.					1,00	390,00	390,00
11	Box di cantiere uso spogliatoio realizzato da struttura di base, sollevata da terra, e in elevato con profilati di acciaio pressopiegati, copertura e tamponatura con pannello sandw ... ggio e preparazione della base in cls armata di appoggio: b) costo per ogni mese o frazione di mese successivo al primo. <i>n. 1 Box per uso spogliatoio per ulteriori 2 mesi</i>					2,00		
E OS DD 010 b	SOMMANO cad.					2,00	125,00	250,00
12	Box di cantiere uso mensa realizzato da struttura di base, sollevata da terra, e in elevato con profilati di acciaio presso							
E OS DD 025 a								
	<b>A R I P O R T A R E</b>							34'370,08

Num.Ord. TARIFFA	DESIGNAZIONE DEI LAVORI	DIMENSIONI				Quantità	IMPORTI	
		par.ug.	lung.	larg.	H/peso		unitario	TOTALE
	<b>R I P O R T O</b>							34'370,08
13 E OS DD 025 b	piegati, copertura e tamponatura con pannello sandwich c ... m. Compreso trasporto, montaggio e smontaggio e preparazione della base in cls armata di appoggio: a) costo primo mese; <i>n. 1 Box per uso refettorio</i>  SOMMANO cad.					1,00		
						1,00	430,00	430,00
14 E OS DD 035 a	Box di cantiere uso mensa realizzato da struttura di base, sollevata da terra, e in elevato con profilati di acciaio presso piegati, copertura e tamponatura con pannello sandwich c ... ggio e preparazione della base in cls armata di appoggio: b) costo per ogni mese o frazione di mese successivo al primo. <i>n. 1 Box per uso refettorio per ulteriori 2 mesi</i>  SOMMANO cad.					2,00		
						2,00	150,00	300,00
15 E OS DD 035 b	Box di cantiere uso ufficio riunioni sicurezza nel cantiere, realizzato da struttura di base, sollevata da terra, e in elevato con profilati di acciaio presso piegati, copertura e ... m. Compreso trasporto, montaggio e smontaggio e preparazione della base in cls armata di appoggio: a) costo primo mese; <i>n. 1 Box ufficio</i>  SOMMANO cad.					1,00		
						1,00	360,00	360,00
16 E OS DD 040 a	Box di cantiere uso ufficio riunioni sicurezza nel cantiere, realizzato da struttura di base, sollevata da terra, e in elevato con profilati di acciaio presso piegati, copertura e ... ggio e preparazione della base in cls armata di appoggio: b) costo per ogni mese o frazione di mese successivo al primo. <i>n. 1 Box ufficio per ulteriori 2 mesi</i>  SOMMANO cad.					2,00		
						2,00	105,00	210,00
17 E OS DD 040 b	WC chimico per cantieri edili, in materiale plastico, con funzionamento non elettrico, dotato di un WC alla turca ed un lavabo, completo di serbatoio di raccolta delle acque nere d ... montaggio, smontaggio, preparazione della base e manutenzione e spostamento durante le lavorazioni. a) nolo primo mese;  SOMMANO cad.					1,00		
						1,00	200,00	200,00
18 E OS FF 025	WC chimico per cantieri edili, in materiale plastico, con funzionamento non elettrico, dotato di un WC alla turca ed un lavabo, completo di serbatoio di raccolta delle acque nere d ... base e manutenzione e spostamento durante le lavorazioni. b) nolo per ogni mese o frazione di mese successivo al primo. <i>nolo per ulteriori 2 mesi</i>  SOMMANO cad.					2,00		
						2,00	150,00	300,00
	<b>A R I P O R T A R E</b>							36'170,08

Num.Ord. TARIFFA	DESIGNAZIONE DEI LAVORI	DIMENSIONI				Quantità	IMPORTI	
		par.ug.	lung.	larg.	H/peso		unitario	TOTALE
	<b>R I P O R T O</b>							36'170,08
	del ponteggio (se di resistenza di terra inferiore a 200 ohm;) con conduttore equipotenziale in rame isolato da 16 mm².					1,00		
	SOMMANO cad.					1,00	270,00	270,00
19 E OS GG 005	Realizzazione di impianto di protezione contro le scariche atmosferiche per gru, ponteggio o altra massa metallica, eseguito con corda nuda di rame da 35 mm², collegata a dispersori in acciaio zincato di lunghezza 2,5 m infissi nel terreno, compresi gli accessori per i collegamenti. Per ogni calata.					1,00		
	SOMMANO cad.					1,00	193,50	193,50
20 E OS KK 010	Progetto e calcolo ponteggio metallico ex Art. 32 DPR 164/56, in base alle tariffe professionali vigenti.					1,00		
	SOMMANO					1,00	1'500,00	1'500,00
21 E OS NN 005 a	Cartello di pericolo (avvertimento) in alluminio posato a parete, spessore indicativo 7/10: rettangolare 500x700 mm. Costo per un anno.					11,00		
	SOMMANO cad.					11,00	13,00	143,00
22 E OS NN 005 c	Cartello di pericolo (avvertimento) in alluminio posato a parete, spessore indicativo 7/10: triangolare lato 330 mm. Costo per un anno.					6,00		
	SOMMANO cad.					6,00	2,50	15,00
23 E OS NN 010 c	Cartello di obbligo (prescrizione) con struttura in alluminio, quadrato, posato a parete, spessore indicativo 7/10: lato 435 mm. Costo per un anno.					8,00		
	SOMMANO cad.					8,00	5,00	40,00
24 E OS NN 020	Segnale di informazione in alluminio rettangolare 330x470 mm posato a parete (norme per il primo soccorso, norme generali sulla prevenzione infortuni, norme per gli impianti elettr ... i ristretti, entro tubazioni e canalizzazioni, di indicazione delle portate gru, delle funi e catene. Costo per un anno.					8,00		
	SOMMANO cad.					8,00	4,10	32,80
25 E OS OO 015 a	Estintore portatile a polvere omologato, montato a parete con apposita staffa e corredato di cartello di segnalazione. Compresa la manutenzione periodica prevista per legge. da 6 kg. Costo semestrale. <i>n. 2 estintori portatili</i>					2,00		
	<b>A R I P O R T A R E</b>					2,00		38'364,38

Num.Ord. TARIFFA	DESIGNAZIONE DEI LAVORI	DIMENSIONI				Quantità	IMPORTI	
		par.ug.	lung.	larg.	H/peso		unitario	TOTALE
	<b>R I P O R T O</b>					2,00		38'364,38
26 E OS TT 005 b	Mantovana parasassi a tubi e giunti o prefabbricata e tavole da 4 cm. Costo per ogni mese o frazione di mese. b) sporgenza dal ponteggio 1,40 m. <i>mantovana su uscite di sicurezza per 3 mesi</i> <i>*(lung.=8+4,5+7,5+4+4,5+7)</i>	3,00	35,50			2,00	13,91	27,82
	SOMMANO cad.					2,00		27,82
	SOMMANO m					106,50		852,00
27 E OS TT 010 a	Realizzazione di tettoia di protezione di zone interessate da possibile caduta di materiali dall'alto costituita da struttura metallica a tubi e giunti e tavolato di legno o metallico: a) costo primo mese; <i>tettoia su ingresso principale per tre mesi</i>		9,00	3,000		27,00		
	SOMMANO m <sup>2</sup>					27,00	19,05	514,35
28 E OS TT 010 b	Realizzazione di tettoia di protezione di zone interessate da possibile caduta di materiali dall'alto costituita da struttura metallica a tubi e giunti e tavolato di legno o metallico: b) costo per ogni mese o frazione di mese successivo al primo. <i>tettoia su ingresso principale pr ulteriori 2 mesi</i>	2,00	9,00	3,000		54,00		
	SOMMANO m <sup>2</sup>					54,00	1,44	77,76
29 E OS UU 080	Protezione nodi di ponteggio con gusci in PVC. Costo annuo. <i>Protezioni giunti ponteggio in prossimità degli accessi edificio e uscite di sicurezza</i>					112,00		
	SOMMANO m					112,00	0,56	62,72
30 E OS XX 120	Facciale filtrante idoneo in presenza di fibre di amianto (filtro P3), da utilizzare ove non sia necessario un sistema di ventilazione assistita o l'uso di maschere a pieno facciale (UNI EN 149). Monouso. <i>DPI da mettere a disposizione dei DL, CSE o personale ispettivo durante i sopralluoghi nelle fasi di bonifica amianto</i>					16,00		
	SOMMANO cad.					16,00	1,21	19,36
31 E OS XX 355	Tuta a tre strati di fibre non tessute di polipropilene (SMS), di colore bianco, conforme alla direttiva 89/686/EEC e alla norma EN 340, con elastico in vita, ai polsi e alle caviglie e verniciatura a spruzzo. Monouso. (Nota: nei lavori di bonifica dall'amianto servono 4 tuta giorno per operaio). <i>DPI da mettere a disposizione dei DL, CSE o personale ispettivo durante i sopralluoghi nelle fasi di bonifica amianto</i>					16,00		
	SOMMANO cad.					16,00	7,75	124,00
	<b>Parziale LAVORI A CORPO euro</b>							40'042,39
	<b>T O T A L E euro</b>							40'042,39
	<b>A R I P O R T A R E</b>							40'042,39



CITTA' DI PINEROLO

**LAVORI DI RIMOZIONE TETTO IN ETERNIT  
SCUOLA MEDIA "POET"**

**PIANO DI SICUREZZA E COORDINAMENTO**

*Ai sensi dell'Art. 100 del D.Lgs. 09.04.2008, n. 81*

*(aggiornato al decreto legislativo 3 agosto 2009, n. 106)*

**ALLEGATI**

**"E"** CONTENUTI MINIMI DEL PIANO OPERATIVO DI SICUREZZA

---

PIANO DI SICUREZZA E COORDINAMENTO – CITTA' DI PINEROLO (TO) – Scuola "Poet"  
ALLEGATI

---

STUDIO TECNICO  
**CHIARAMELLO geom. ROBERTO**

Elaborato:	Rev.	Data	Pagina
<b>PSC-2</b>	0	Febbraio 2011	-

# CONTENUTI MINIMI DEI PIANI OPERATIVI DI SICUREZZA DA PREDISPORRE DA PARTE DELLE IMPRESE ESECUTRICI

I PIANI OPERATIVI DI SICUREZZA (POS) saranno redatti a cura di ciascun datore di lavoro delle imprese esecutrici, ai sensi dell'articolo 17, comma 1 lettera a) del decreto legislativo 9 aprile 2008, n. 81 e s.m.i., in riferimento a questo specifico cantiere; essi conterranno almeno i seguenti elementi:

## 1 – DATI IDENTIFICATIVI IMPRESA ESECUTTRICE

L'elencazione dei seguenti dati:

- Ragione sociale della ditta esecutrice
- Il nominativo del datore di lavoro, gli indirizzi ed i riferimenti telefonici della sede legale e degli uffici di cantiere
- La specifica attività e le singole lavorazioni svolte in cantiere dall'impresa esecutrice e dai lavoratori autonomi subaffidatari
- I nominativi del direttore tecnico di cantiere e del capocantiere
- Il numero e le relative qualifiche dei lavoratori dipendenti dell'impresa esecutrice e dei lavoratori autonomi operanti in cantiere per conto della stessa impresa
- La dichiarazione relativa ai requisiti tecnico-professionali
- La dichiarazione relativa all'organico medio annuo

## 2 - NOTIFICA ADEMPIMENTI RELATIVI ALLA SICUREZZA

- La dichiarazione di avvenuta redazione del documento di valutazione dei rischi ai sensi del D.Lgs 81/2008 dal quale risultino:
  - *Nominativo del Responsabile del Servizio di Prevenzione e Protezione*
  - *Nominativo del Medico competente*
  - *Nominativi degli addetti alla gestione delle emergenze del cantiere (pronto soccorso – lotta antincendio ed evacuazione)*
  - *Nominativo del RLS aziendale oppure RLS territoriale ove eletto o designato*
  - *Nominativo del soggetto delegato dal datore di lavoro per l'attuazione delle misure di sicurezza*
  - *Contenuti della formazione e modalità di informazione assicurata ad ogni figura*
  - *Le specifiche mansioni, inerenti la sicurezza, svolte in cantiere da ogni figura nominata allo scopo dall'impresa esecutrice*
- La dichiarazione del medico competente dalla quale risulti:
  - *Programma sanitario*
  - *L'idoneità dei lavoratori dell'impresa in merito alle mansioni svolte*
  - *Presa visione del PSC*
  - *Valutazione in merito ad eventuali sostanze che verranno utilizzate dall'impresa*

---

PIANO DI SICUREZZA E COORDINAMENTO –CITTA' DI PINEROLO (TO) – Scuola "Poet"  
ALLEGATI

---

### **3 - UBICAZIONI DEL CANTIERE IN OGGETTO**

- L'elencazione dei seguenti dati:
  - *Nominativo Committente*
  - *Indirizzo – Cap – Località*
  - *Tel. – Fax – e-mail*

### **4 - NATURA DEI LAVORI DA ESEGUIRE**

- La descrizione dell'attività di cantiere, dei lavori oggetto dell'appalto, delle modalità organizzative e dei turni di lavoro indicando le attività e/o le lavorazioni per le quali si richiederà l'autorizzazione a subappalti e/o lavoratori autonomi (da aggiornare in corso d'opera).

### **5 - PROGRAMMA LAVORI**

- L'aggiornamento e dettaglio del programma lavori fornito dal Committente – Progettista – Coordinatore, al fine di determinare la durata delle singole lavorazioni, l'eventuale interferenza tra le fasi e la relativa successione secondo l'organizzazione dell'impresa.

### **6 - INTEGRAZIONI E/O DETTAGLIO AI CONTENUTI DEL PSC**

- Le procedure complementari e di dettaglio, richieste dal PSC quando previsto;

### **7 - PROCEDURE OPERATIVE**

- L'individuazione delle misure preventive e protettive, integrative rispetto a quelle contenute nel PSC quando previsto, adottate in relazione ai rischi connessi alle proprie lavorazioni in cantiere;

### **8 - PROCEDURE AZIENDALI**

- La documentazione in merito all'informazione ed alla formazione fornite ai lavoratori occupati in cantiere.

### **9 - ELENCO DELLE MACCHINE ED ATTREZZATURE**

- L'elenco dei ponteggi, dei ponti su ruote a torre e di altre opere provvisorie di notevole importanza, delle macchine e degli impianti utilizzati nel cantiere

### **10 - ELENCO DEI DPI**

- L'elenco, in relazione alle mansioni svolte, dei DPI messi a disposizione dei lavoratori e delle modalità per il loro utilizzo.

### **11 - COORDINAMENTO**

---

*PIANO DI SICUREZZA E COORDINAMENTO –CITTA' DI PINEROLO (TO) – Scuola "Poet"*  
*ALLEGATI*

---

Elaborato:	Rev.	Data	Allegato
<b>PSC-2</b>	0	Febbraio 2011	<b>E</b>

- Le modalità esecutive del coordinamento, per possibili interferenze, promosso dall'impresa principale nel caso dell'eventuale ricorso al subappalto e/o a lavoratori autonomi.

## **12 - DOCUMENTAZIONE**

- L'elenco della documentazione da tenere in cantiere, da aggiornarsi in corso d'opera;
- l) la documentazione in merito all'informazione ed alla formazione fornite ai lavoratori occupati in cantiere.

## **13 - UTILIZZO PRODOTTI CHIMICI E/O PERICOLOSI**

- L'elenco delle sostanze e preparati pericolosi utilizzati nel cantiere con le relative schede di sicurezza

## **14 - STOCCAGGIO MATERIALI E/O RIFIUTI**

- L'identificazione delle aree di cantiere individuate per lo stoccaggio di:
  - *materiali propri*
  - *attrezzature proprie*
  - *rifiuti specifici (indicandone le modalità di evacuazione e l'eventuale documentazione di riferimento)*

## **15 - VALUTAZIONE RISCHIO RUMORE**

- L'esito del rapporto di valutazione del rumore, come previsto dal D.Lgs. 81/2008.

## **16 - GESTIONE EMERGENZE**

- La dichiarazione dalla quale risulta che gli addetti alle emergenze hanno preso visione delle procedure previste dal POS controfirmata dagli stessi.

## **17 - GESTIONE SUBAPPALTI**

- La dimostrazione della verifica dei requisiti tecnico-professionali e l'iscrizione alla CCIAA delle imprese subappaltatrici e la richiesta alle stesse la redazione del POS coi relativi allegati.

## **18 - REVISIONE POS**

- Il POS dovrà essere aggiornato in seguito a:
  - *eventuali variazioni del PSC*
  - *eventuali variazioni di attività lavorative e/o procedure già predisposte dall'impresa*

---

PIANO DI SICUREZZA E COORDINAMENTO –CITTA' DI PINEROLO (TO) – Scuola "Poet"  
ALLEGATI

---

STUDIO TECNICO  
**CHIARAMELLO geom. ROBERTO**

Elaborato:	Rev.	Data	Allegato
<b>PSC-2</b>	0	Febbraio 2011	<b>E</b>



CITTA' DI PINEROLO

**LAVORI DI RIMOZIONE TETTO IN ETERNIT  
SCUOLA MEDIA "POET"**

**PIANO DI SICUREZZA E COORDINAMENTO**

*Ai sensi dell'Art. 100 del D.Lgs. 09.04.2008, n. 81  
(aggiornato al decreto legislativo 3 agosto 2009, n. 106)*

**ALLEGATI**

**"F"** CONTENUTI MINIMI DEL PIANO DI MONTAGGIO, USO E  
MANUTENZIONE DEI PONTEGGI PROVVISORIALI

---

PIANO DI SICUREZZA E COORDINAMENTO – CITTA' DI PINEROLO (TO) – Scuola "Poet"  
ALLEGATI

---

STUDIO TECNICO  
**CHIARAMELLO geom. ROBERTO**

Elaborato:	Rev.	Data	Pagina
<b>PSC-2</b>	0	Febbraio 2011	-

# CONTENUTI MINIMI DEI PIANI DI MONTAGGIO, USO E SMONTAGGIO DEI PONTEGGI PROVVISORIALI DA PREDISPORRE DA PARTE DELL'IMPRESA ESECUTRICE

I PIANI DI MONTAGGIO, USO E SMONTAGGIO (PIMUS) dei ponteggi provvisoriari saranno redatti a cura del datore di lavoro dell'impresa che effettuerà il montaggio, la manutenzione e lo smontaggio dei ponteggi provvisoriari, ai sensi dell'articolo 134 del decreto legislativo 09 aprile 2008, n. 81, in riferimento a questo specifico cantiere; essi conterranno almeno i seguenti elementi:

- Dati identificativi del luogo di lavoro;
- Identificazione del datore di lavoro che procederà alle operazioni di montaggio e/o trasformazione e/o smontaggio del ponteggio;
- Identificazione della squadra di lavoratori, compreso il preposto, addetti alle operazioni di montaggio e/o trasformazione e/o smontaggio del ponteggio;
- Identificazione del ponteggio;
- Disegno esecutivo del ponteggio;
- Progetto del ponteggio, quando previsto;
- Indicazioni generali per le operazioni di montaggio e/o trasformazione e/o smontaggio del ponteggio ("*piano di applicazione generalizzata*"):
  - planimetria delle zone destinate allo stoccaggio e al montaggio del ponteggio, evidenziando, inoltre: delimitazione, viabilità, segnaletica, ecc.,
  - modalità di verifica e controllo del piano di appoggio del ponteggio (portata della superficie, omogeneità, ripartizione del carico, elementi di appoggio, ecc.),
  - modalità di tracciamento del ponteggio, impostazione della prima campata, controllo della verticalità, livello/bolla del primo impalcato, distanza tra ponteggio (filo impalcato di servizio) e opera servita, ecc.,
  - descrizione dei DPI utilizzati nelle operazioni di montaggio e/o trasformazione e/o smontaggio del ponteggio e loro modalità di uso, con esplicito riferimento all'eventuale sistema di arresto caduta utilizzato ed ai relativi punti di ancoraggio,
  - descrizione delle attrezzature adoperate nelle operazioni di montaggio e/o trasformazione e/o smontaggio del ponteggio e loro modalità di installazione ed uso,
  - misure di sicurezza da adottare in presenza, nelle vicinanze del ponteggio, di linee elettriche aeree nude in tensione, di cui all'articolo 107 del Titolo IV capo II sezione II del D. Lgs. 81/2008,
  - tipo e modalità di realizzazione degli ancoraggi,

---

PIANO DI SICUREZZA E COORDINAMENTO –CITTA' DI PINEROLO (TO) – Scuola "Poet"  
ALLEGATI

---

STUDIO TECNICO  
**CHIARAMELLO geom. ROBERTO**

Elaborato:	Rev.	Data	Allegato
<b>PSC-2</b>	0	Febbraio 2011	<b>F</b>

- misure di sicurezza da adottare in caso di cambiamento delle condizioni meteorologiche (neve, vento, ghiaccio, pioggia) pregiudizievoli alla sicurezza del ponteggio e dei lavoratori,
- misure di sicurezza da adottare contro la caduta di materiali e oggetti;
- Illustrazione delle modalità di montaggio, trasformazione e smontaggio, riportando le necessarie sequenze “passo dopo passo”, nonché descrizione delle regole puntuali/specifiche da applicare durante le suddette operazioni di montaggio e/o trasformazione e/o smontaggio (“istruzioni e progetti particolareggiati”), con l’ausilio di elaborati esplicativi contenenti le corrette istruzioni, privilegiando gli elaborati grafici costituiti da schemi, disegni e foto;
- Descrizione delle regole da applicare durante l’uso del ponteggio;
- Indicazioni delle verifiche da effettuare sul ponteggio prima del montaggio e durante l’uso (vedasi ad es. allegato XIX titolo IV capo II del D. Lgs. 81/2008).

---

*PIANO DI SICUREZZA E COORDINAMENTO –CITTA’ DI PINEROLO (TO) – Scuola “Poet”  
ALLEGATI*

---

*STUDIO TECNICO  
CHIARAMELLO geom. ROBERTO*

Elaborato:	Rev.	Data	Allegato
<b>PSC-2</b>	0	Febbraio 2011	<b>F</b>



CITTA' DI PINEROLO

**LAVORI DI RIMOZIONE TETTO IN ETERNIT  
SCUOLA MEDIA "POET"**

**PIANO DI SICUREZZA E COORDINAMENTO**

*Ai sensi dell'Art. 100 del D.Lgs. 09.04.2008, n. 81*

*(aggiornato al decreto legislativo 3 agosto 2009, n. 106)*

**ALLEGATI**

**"G"** ESTRATTO VALUTAZIONE RISCHIO AMIANTO – Ing.  
Ermanno MARTINI

RAPPORTO DI PROVA n. 6372-00 – Campione n. 24

---

PIANO DI SICUREZZA E COORDINAMENTO – CITTA' DI PINEROLO (TO) – Scuola "Poet"  
ALLEGATI

---

STUDIO TECNICO  
**CHIARAMELLO geom. ROBERTO**

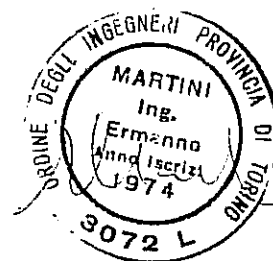
Elaborato:	Rev.	Data	Pagina
<b>PSC-2</b>	0	Febbraio 2011	-

**Comune di Pinerolo  
Scuola Media " S. Lazzaro "  
Viale Kennedy n. 29  
10064 PINEROLO - Reg. S. Lazzaro**

**VALUTAZIONE RISCHIO AMIANTO**  
CLASSIFICAZIONE DI MANUFATTI COSTRUTTIVI  
VALUTAZIONE DIFFUSIONE FIBRE AERODISPERSE

**- RAPPORTO DI PROVA E VALUTAZIONE N. 12 -**

**-CERTIFICAZIONE-**



TORINO, 12.10.2000

---

**MARTINI Ing. Ermanno**  
*Ordine Ingegneri Prov. Torino n.3072 L - Igienista Industriale Certificato IIC n. 078*

---

## MARTINI Ing. Ermanno

materiali costruttivi. Accertato che, come visto in premessa le coperture e i materiali isolanti possono contenere amianto, si sono eseguite le seguenti operazioni:

- **Prelievo** di un frammento di isolante dal contro soffitto dell'auditorio. Il campione contrassegnato con la sigla P.S.LAZ3 è campionato col n. "25"
  - **Monitoraggio** dell'aria per la campionatura di fibre aerodisperse. Il monitoraggio è stato eseguito nel corridoio che conduce all'atrio del laboratorio audiovisivo, proprio sotto la botola del sottotetto che è stata tenuta aperta. Anche l'atrio si affaccia sul tetto sottostante. La membrana è stata contrassegnata con il n. "23" ed il contenitore della membrana con la lettera "δ". I dati della campionatura sono riportati nella tabella II
  - Esecuzione di n. 1 **prova di strappo** con adesivo su una lastra della tettoia sottostante alla sala computer dalla finestra della quale era accessibile, con prelievo di striscia siglata P.S.LAZ1 e contrassegnata col n. 22.
  - **Prelievo** di un campione di fibrocemento contrassegnato con la sigla P.S.LAZ2 e col n. 24, tratto da una lastra di copertura, ubicata sulla tettoia prospiciente all'atrio del corso A dal quale la tettoia era accessibile.
- 2.2. Della natura dell'indagine in corso e delle campionature, svoltesi alla presenza del Geom. Capitani dell'Ufficio Tecnico, è stata informata la Direzione della Scuola, la Segreteria ed il Personale di Custodia presente, ai sensi dell'art. 19, comma 1, lett. b) e dell'art. 21, comma 1. lett. c) del D.Lgs. 626/94.

### 3. NATURA ED OBIETTIVI DELLE MISURE.

- 3.1. Il Comune di Pinerolo, proprietario dell'edificio, ha voluto accertare l'esistenza di un pericolo per la presenza di materiali da costruzione vari probabilmente contenenti amianto.
- 3.2. Con la **campionatura** e successiva analisi chimico - fisica **dei materiali** sospetti si è voluto procedere all'accertamento dell'esistenza del rischio.
- 3.3. Con la **prova dell'adesivo** si è inteso in primo luogo avere un'indicazione della maggiore o minore attitudine delle lastre al rilascio di polvere e fibre quale indizio di potenziale pericolo. Un secondo fine della prova a strappo è ottenere una misura il più possibile oggettiva e confrontabile del livello di degrado dei pannelli, per il calcolo di un indice di pericolo, che faciliti il processo decisionale
- 3.4. Con la **campionatura della polvere aerodispersa** si è inteso ricercare l'eventuale diffusione di fibre di amianto aerodisperse dovute all'attività che si svolge nei locali. Le misure consentono di valutare oggettivamente ed immediatamente la conseguente esposizione del personale che vi opera.
- 3.5. Dall'analisi è possibile pure sapere in via preliminare, nella ipotesi che il processo decisionale comporti l'ipotesi di rimozione della copertura, quale è la **classificazione del rifiuto** composto dalle lastre contenenti amianto, a seguito dell'entrata in vigore del D.Lgs. 5 febbraio 1997, n. 22 (Ronchi) e successivi. Altrettanto vale per le pavimentazioni.
- 3.6. Le indagini in esame sono mirate altresì ad offrire le informazioni più adatte per un corretto **processo decisionale** circa la necessità di metodi di controllo ed interventi manutentivi, o sostitutivi.



THEOLAB



n° 0094

Laboratorio Accreditato UNI CEI EN 45001

Consegna: 02 / 1217

Committente: ING. MARTINI ERMANNO

Data di emissione: 29/09/00

Pagina 1 di 1

## RAPPORTO DI PROVA n° 6372-00

*I risultati contenuti nel presente Rapporto di Prova si riferiscono esclusivamente al campione provato. Il presente Rapporto di Prova può essere riprodotto soltanto per intero. Il presente Rapporto di Prova non può essere alterato o riprodotto a scopo pubblicitario o promozionale senza l'autorizzazione scritta della THEOLAB S.r.l. e del SINAL. Il presente Rapporto di prova è composto da pagine n° 1*

**Cliente** ING. MARTINI ERMANNO  
**Indirizzo** Via Pozzo Strada, 19  
 10139 Torino  
**Prime Contractor**  
**Campione** Coibentazione in matrice cementifera  
**Data ricevimento** 17-ago-00  
**Identificazione del Cliente** Campione 24  
**Identificazione interna** 02 / 1217  
**Data emissione Rapporto di Prova** 29-set-00  
**Data Prelievo**  
**Procedura di campionamento** Prelievo effettuato a cura del Committente  
**Note**

Parametro analizzato	Valore	u.m.	Metodo/Tecnica	Data	MDL	IC
0 - amianto totale	80.734	mg/Kg	IRSA Q 64 App.III 3/96 FTIR	18/09/00	459	10%
0 amosite	< 459	mg/kg	IRSA Q 64 App.III 3/96 FTIR	18/09/00	459	10%
0 crisotilo	80.734	mg/kg	IRSA Q 64 App.III 3/96 FTIR	18/09/00	459	10%
0 crocidolite	< 2.294	mg/kg	IRSA Q 64 App.III 3/96 FTIR	18/09/00	2.294	10%

*Fine del rapporto di prova*

*I parametri contrassegnati con # sono eseguiti mediante l'utilizzo di prove che non rientrano nell'Accreditamento SINAL di questo laboratorio.*

*Il numero di contrassegno dei parametri indica la categoria nella quale rientrano le prove oggetto dell'Accreditamento SINAL di questo laboratorio.*

*Per le prove accreditate, eseguite secondo le modalità indicate nell'Accreditamento stesso, il SINAL garantisce:*

*la competenza del personale, la disponibilità di strumentazione adeguata, la conformità della prova alla Norma o Procedura richiamata.*

*I valori "MDL" ed "IC" indicano rispettivamente, se applicabili, il Limite di Rilevabilità e l'Intervallo di Confidenza (ripetibilità) canonici dei parametri provati con la Norma o Procedura richiamata.*

Il Responsabile Tecnico

Il Responsabile del Laboratorio

