

Committente:

CITTA' DI PINEROLO
PROVINCIA DI TORINO



Oggetto:

SISTEMAZIONE STRADA COMUNALE TALUCCO BRUN

PROGETTO ESECUTIVO

SETTORE F: PLANIMETRIA, PROFILO E SEZIONI DI PROGETTO

SCALA:

1:100
1:50

Identificazione elaborato	Ambito	Tipologia	Commessa	n° elaborato
E1PE22311B07.2	E	1	P E	223/11 B 07.2

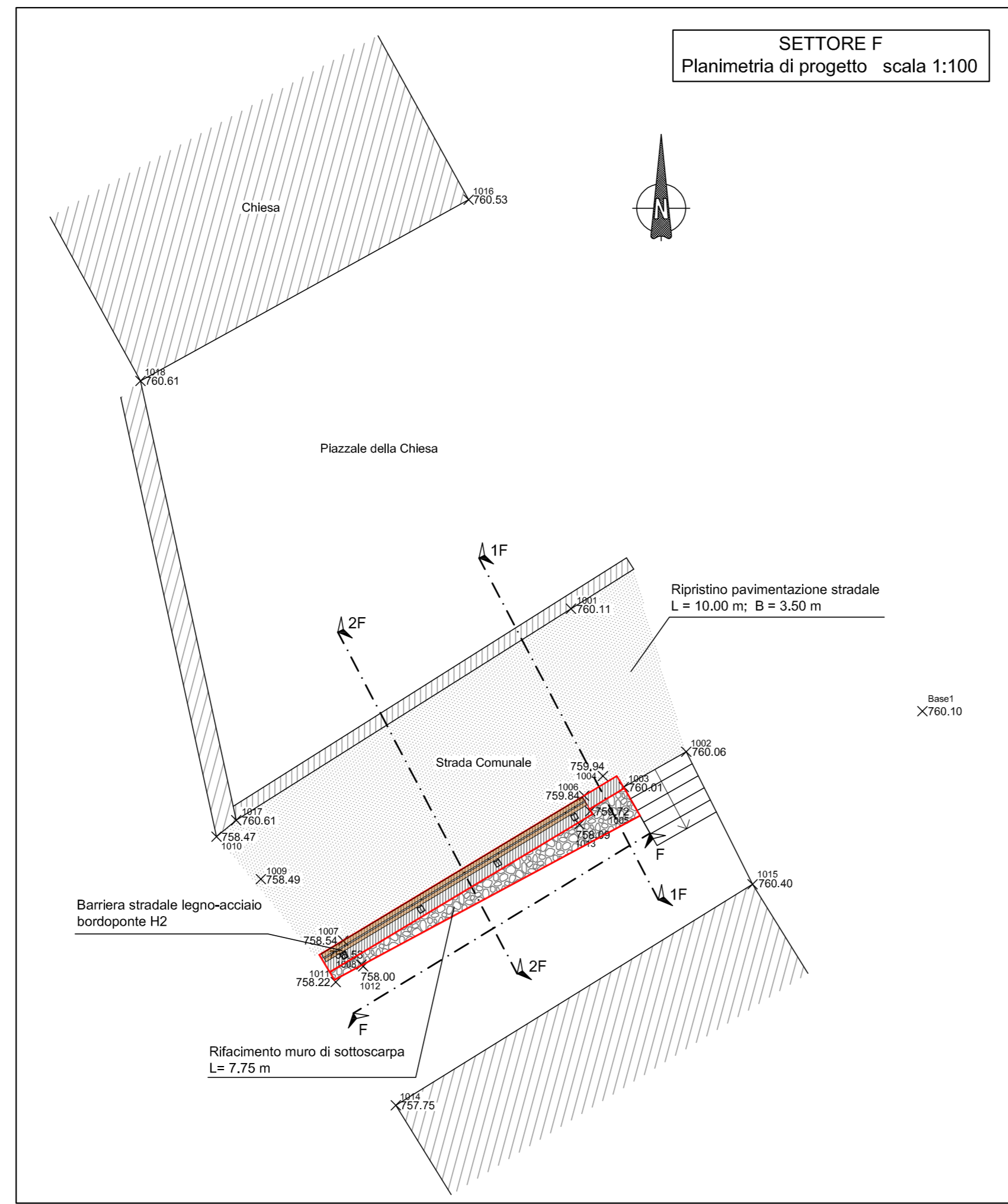
Dati Progettisti

Ing. Massimo TUBERGA
GEO sintesi - Associazione tra Professionisti
C.so Unione Sovietica, 560 - 10135 Torino
Tel. 011 3913194 - Fax. 011 3470903
e-mail: info@geoengineering.torino.it

Rev.	Redatto	Controllato	Approvato	Data	Timbri e Firme
1	arch. C. Variara	ing. L. Marengo	ing. M. Tuberga	07-12	

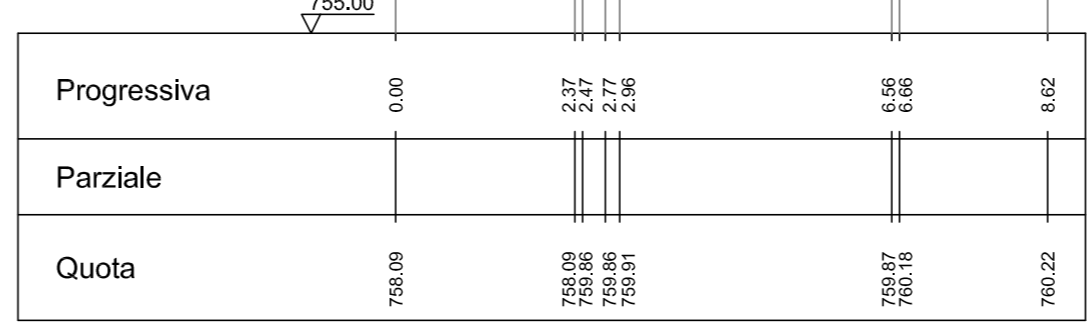
Il Responsabile del procedimento: _____ FIRMA

File : E1PE22311B07.2.dwg



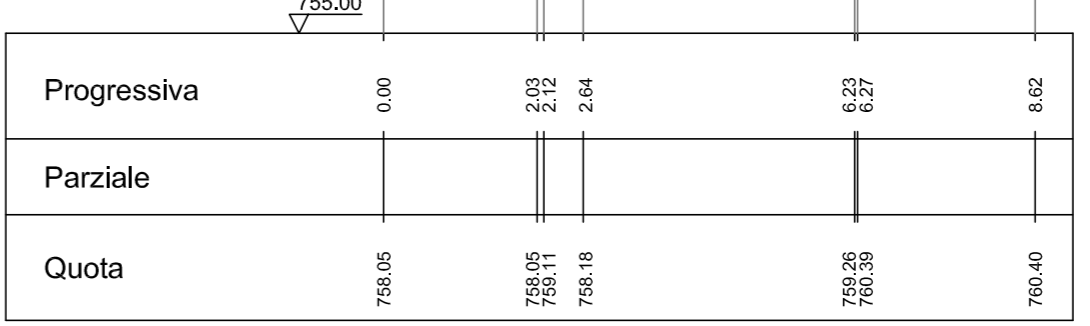
Sezione 1F

Scala H 1/100
Scala V 1/100



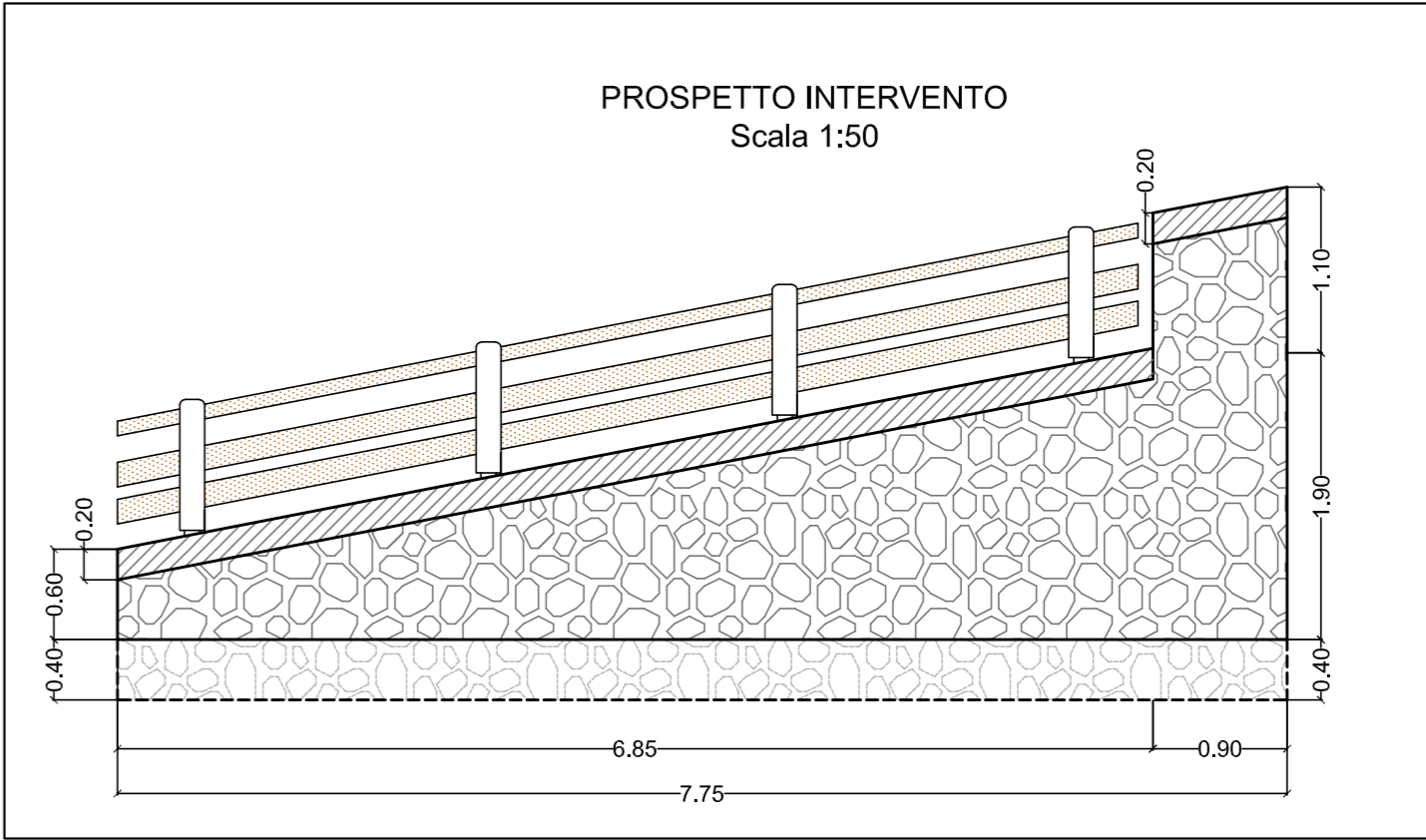
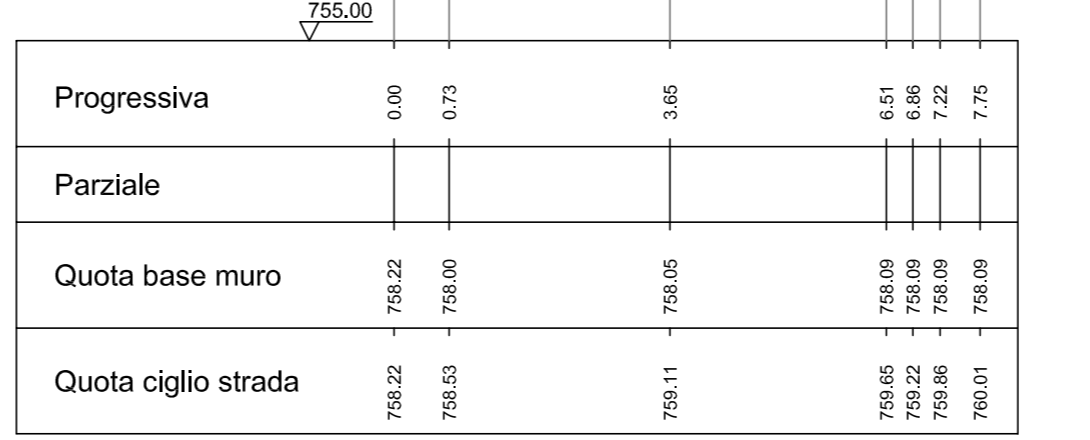
Sezione 2F

Scala H 1/100
Scala V 1/100

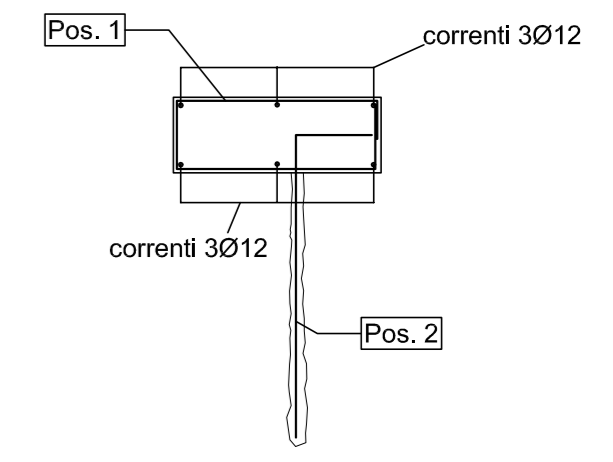


Profilo F-F

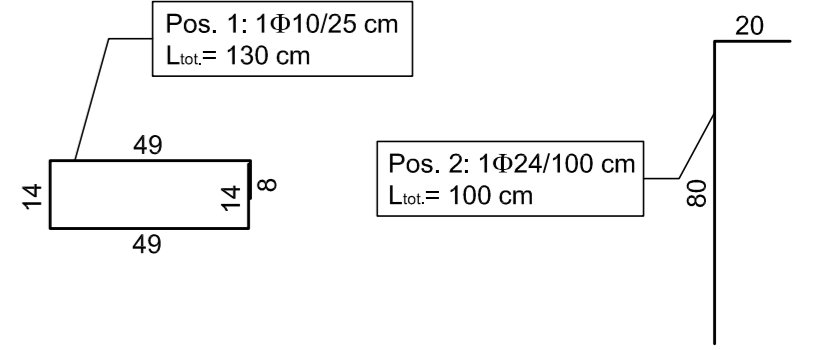
Scala H 1/100
Scala V 1/100



SEZIONE TIPO COPERTINA IN C.A.
Scala 1:20



SCHEMA FERRI COPERTINA IN C.A.
Scala 1:20



SEZIONE TIPO COPERTINA
Scala 1:20

